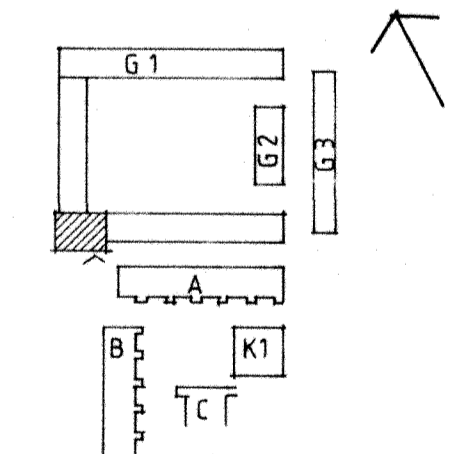
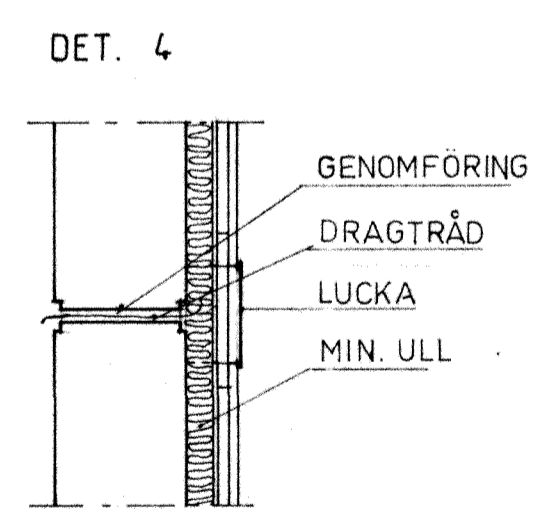
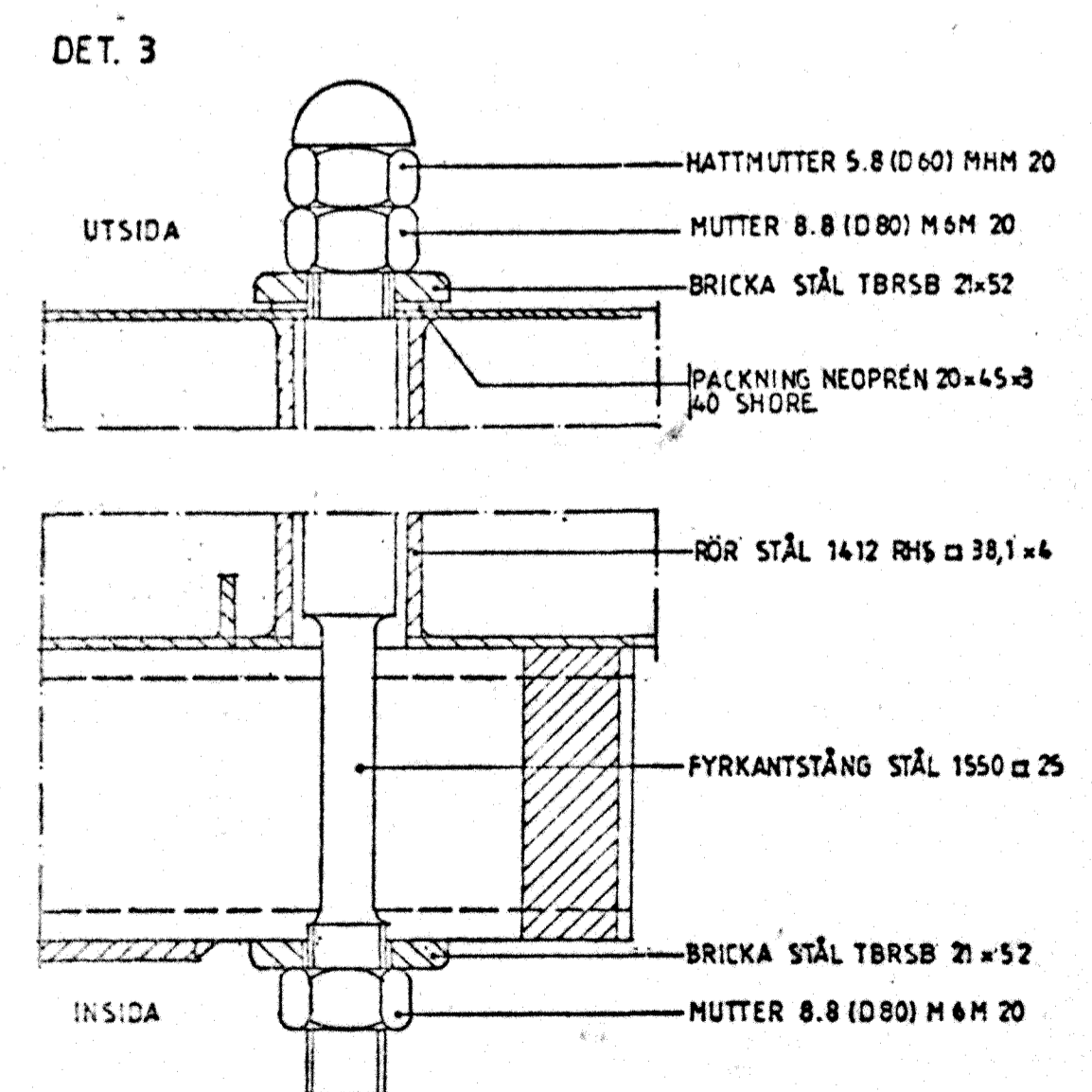
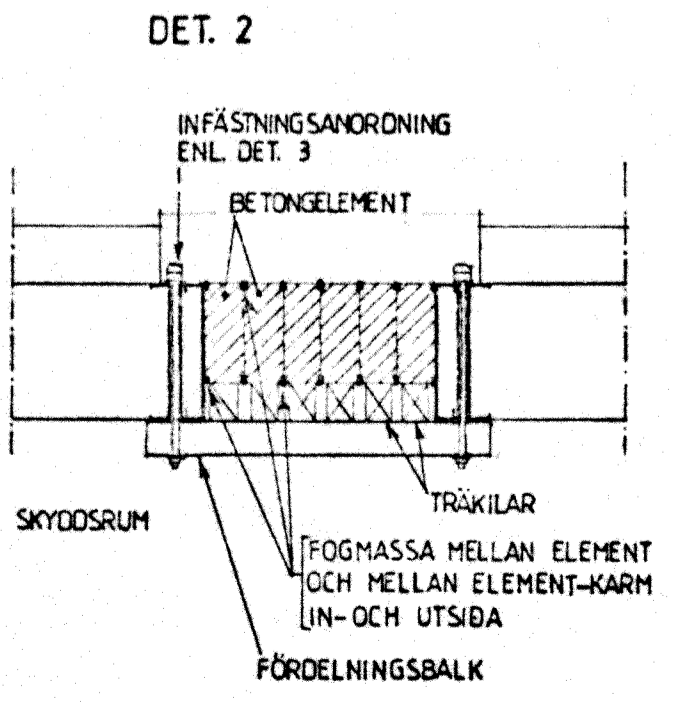
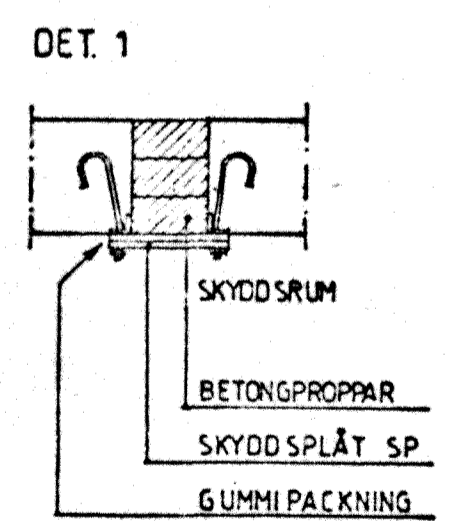
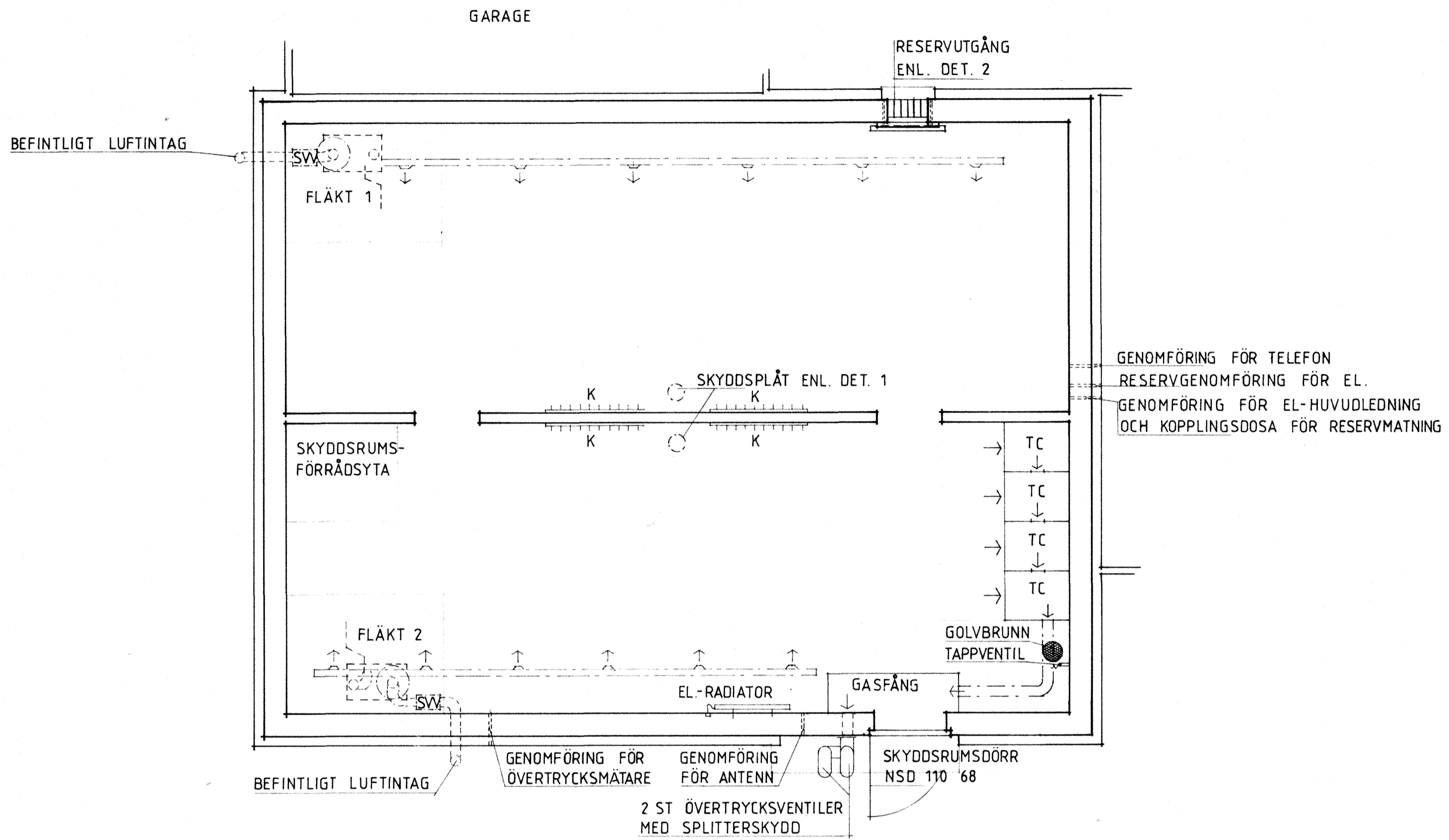


LOKALEN ÄR I FREDSTID AVSEDD FÖR LAGENHETS-, SKYDSRUMSFÖRRÄD OCH CYKELRUM.  
ALL UTRUSTNING INKLUSIVE VERKTYG SOM BEHOVS FÖR ATT IORDNINGSTÄLLA SKYDSRUMMET SKALL FINNAS FÖRVARAD I SKYDSRUMSFÖRRÄDET UNDER FREDSTID.  
VATTENLEDNINGEN FÖR SKYDSRUMMETS VATTEN ÄR FÖRSEDD MED AVSTÄNGNINGSENTIL PÅ INSIDA SKYDSRUM.

DA SKYDSRUMMET SKALL IORDNINGSTÄLLAS SKALL FÖLJANDE ENHETER NEDMONTERAS:  
DÖRRAR TILL LOKAL LAGENHETSFÖRRÄD SAMT GIPSVÄGGAR OCH DÖRR TILL BEFINTLIG SKYDSRUMSFÖRRÄD.  
NÄTVÄGGAR MED HYLLOER OCH DÖRRAR SAMT ALL LUS INREDNING.  
FREDSENTILATIONENS TALLRIKSVENTILER I SKYDSRUMMET, 2 ST I TAK OCH 2 ST I VÄGG.  
FÖNSTRET I RESERVUTGANGSÖPPNINGEN.  
DÖRREN MED KÄRM I SKYDSRUMSÖPPNINGEN SAMT TRÄNKÄLNADEN OMKRING SKYDSRUMSDÖRREN OCH BEFINTLIG YTTEDÖRR.  
2 ST LÖCK ÖVER ÖVERTRYCKSENTILÖPPNINGAR VID DÖRREN.

FÖLJANDE ENHETER SKALL MONTERAS:  
2 ST SKYDSPLAT I TAK - SE DETALJ 1.  
2 ST FLÄKTREGAT (FAG-FLÄKTAR) ENL. SÄRSKILD MONTERINGSANVISNING. TILLHÖRANDE VENTILATIONS-TRUMMOR MONTERAS - DELARNA ÄR BETECKNAD MED FLÄKTNUMMER (1 RESP 2).  
1 ST RESERVUTGANG FÖRSES MED BETONGELEMENT OCH TÄTAS MED FOGMASSA - SE DETALJ 2.  
4 ST TORRKLÖSETTER - SE SEPARAT MONTERINGSANVISNING.  
1 ST ÖVERTRYCKSMÄTARE ENL. SEPARAT MONTERINGSANVISNING.  
1 ST STÅLTRÖSKEL TILL SKYDSRUMSDÖRR (NSD 110/68) ENL. MONTERINGSANVISNING.  
2 ST SPLITTERSKYDD VID ÖV-VENTILER VID SKYDSRUMSDÖRREN.  
40 ST KLÄDKRÖKAR PÅ TRÄLIST (BETECKNAS MED K PÅ PLANEN).  
PLASTSLANG OCH SLANGHYLLA MONTERAS VID TAPPSTÄLLE. AVSTÄNGNINGSENTIL VID VÄGG I HORN VID RESERVUTGANG ÖPPNAS.  
GOLVBRUNN KOLLAS OCH ÖPPNAS MED NYCKEL SOM FINNS I SKYDSRUMSFÖRRÄDET.  
2 ST ELEKTRISKA VÄRMEELEMENT UPPSÄTTES PÅ FÖRUT UPPSÄTTA PLATHALLARE OCH ANSLUTES TILL BEFINTLIGA STICKKONTAKTER.

I SKYDSRUMSFÖRRÄDEN SKALL FÖRVARAS:  
2 ST SKYDSPLAT MED INTÄLKAD GUMMIPACKNING OCH 6 ST BETONGPROPPAR.  
2 ST FLÄKTREGAT MED MONTERINGSANVISNING. ALLA TILLBEHÖR SASOM VEV, FILTER, ANSLUTNINGSTRUMMOR M M ÄR MÄRKTA MED RESP. FLÄKTNUMMER.  
4 ST TORRKLÖSETTER (VÄGGAR TILL TC1 - TC4) MED MONTERINGSANVISNING + UTRUSTNING FÖR 4 ST TORRKLÖSETTER.  
1 ST ÖVERTRYCKSMÄTARE MED MONTERINGSANVISNING.  
1 ST STÅLTRÖSKEL TILL SKYDSRUMSDÖRREN (NSD 110/68) MED MONTERINGSANVISNING.  
2 ST SPLITTERSKYDD TILL ÖV-VENTILER.  
KLÄDKRÖKAR PÅ TRÄLIST - 4 ST BRÄDOR MED 10 KRÖKAR PÅ VARJE.  
PLASTSLANG MED FÖRSKRUVNING OCH REGLERBART STRÄLRÖR OCH SLANGHYLLA.  
NYCKEL TILL GOLVBRUNN.  
VATTENKÄRL FÖR TOTALT 1200 LITER.  
SÖJKVÄRDMATERIAL, 2 ÖMGÅNGAR.  
BRÄNDMATERIAL, 2 ÖMGÅNGAR.  
VERKTYG, 1 ÖMGÅNG.  
SKYLTVÄR, 1 ST UPPSÄTTNING MED ANVISNINGAR.  
1 ST SKYDSRUMSRITNING.  
2 ST ELEKTRISKA VÄRMEELEMENT.



<p><b>Riksbyggen</b> PROJEKTERINGSKONTORET MALMÖ Box 8057, 200 41 Malmö Stadionsgatan 10 040-801 60</p>		<p>KÄVLINGE BÖGESHOLMSOMRÅDET KÄVLINGE 7 IORDNINGSTÄLLT SKYDSRUM ENL. TB78</p>	
<p>UTFÖRD AV GL</p>	<p>KONTROLLERAD AV</p>	<p>GRANSKAD AV</p>	<p>SKALA 1:50</p>
<p>MALMÖ 1983-06-15</p>	<p>ARBETSNUMMER 778021</p>	<p>ETAPP RITNINGSNUMMER A4:41</p>	<p>REV.</p>