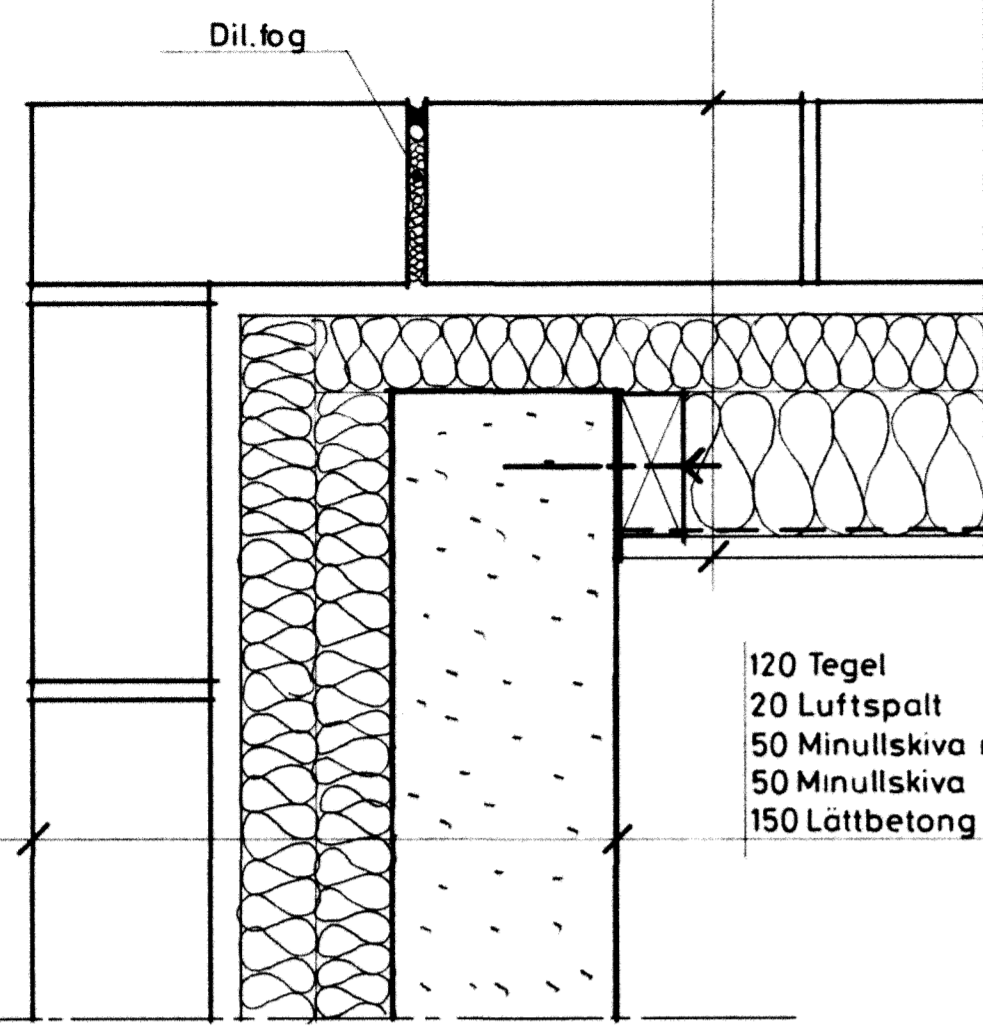


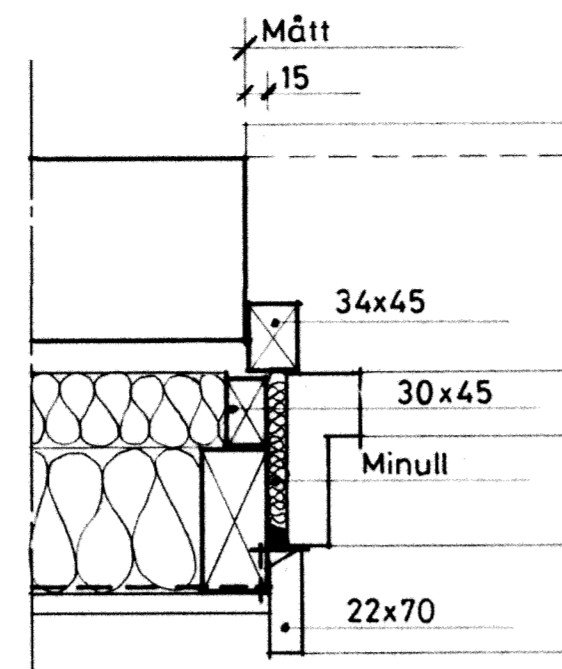
1-A5:6

120 Tegel
22 Luftspalt
50 Minullskiva med vindpapp
95x45 Reglar
95 Minullskiva
0,2 Plastfolie
13 Gipsskiva

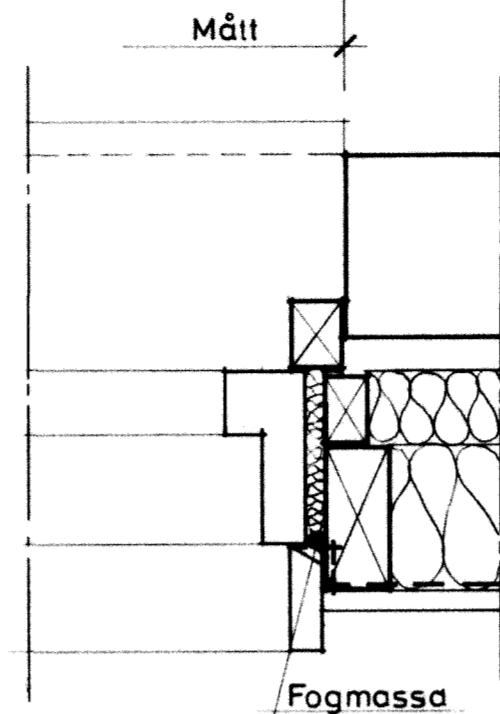


120 Tegel
20 Luftspalt
50 Minullskiva med vindpapp
50 Minullskiva
150 Lättbetong

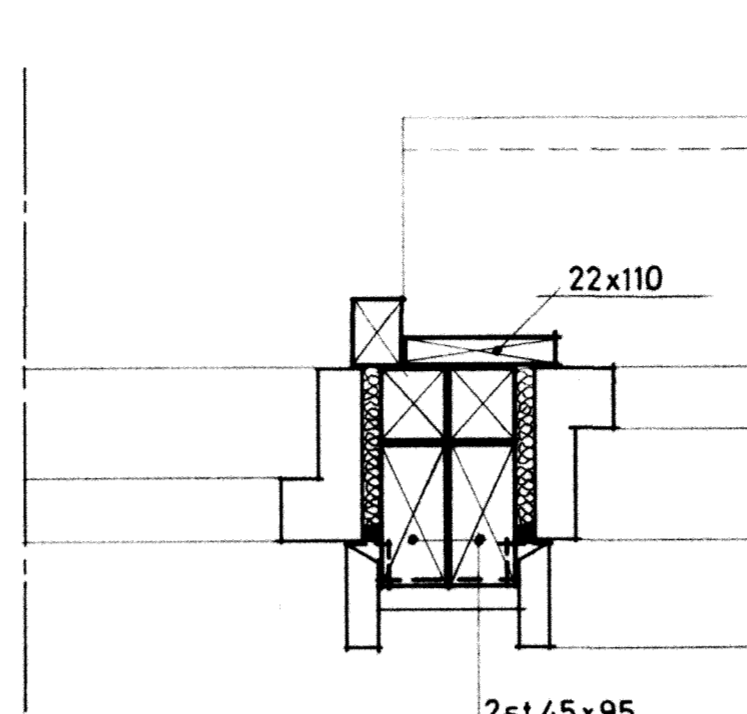
2-A5:6



3-A5:6

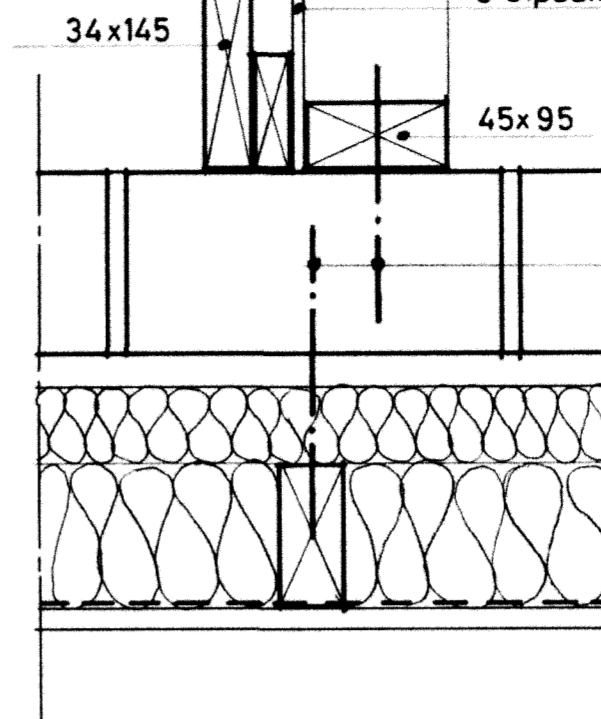


4a-A5:6



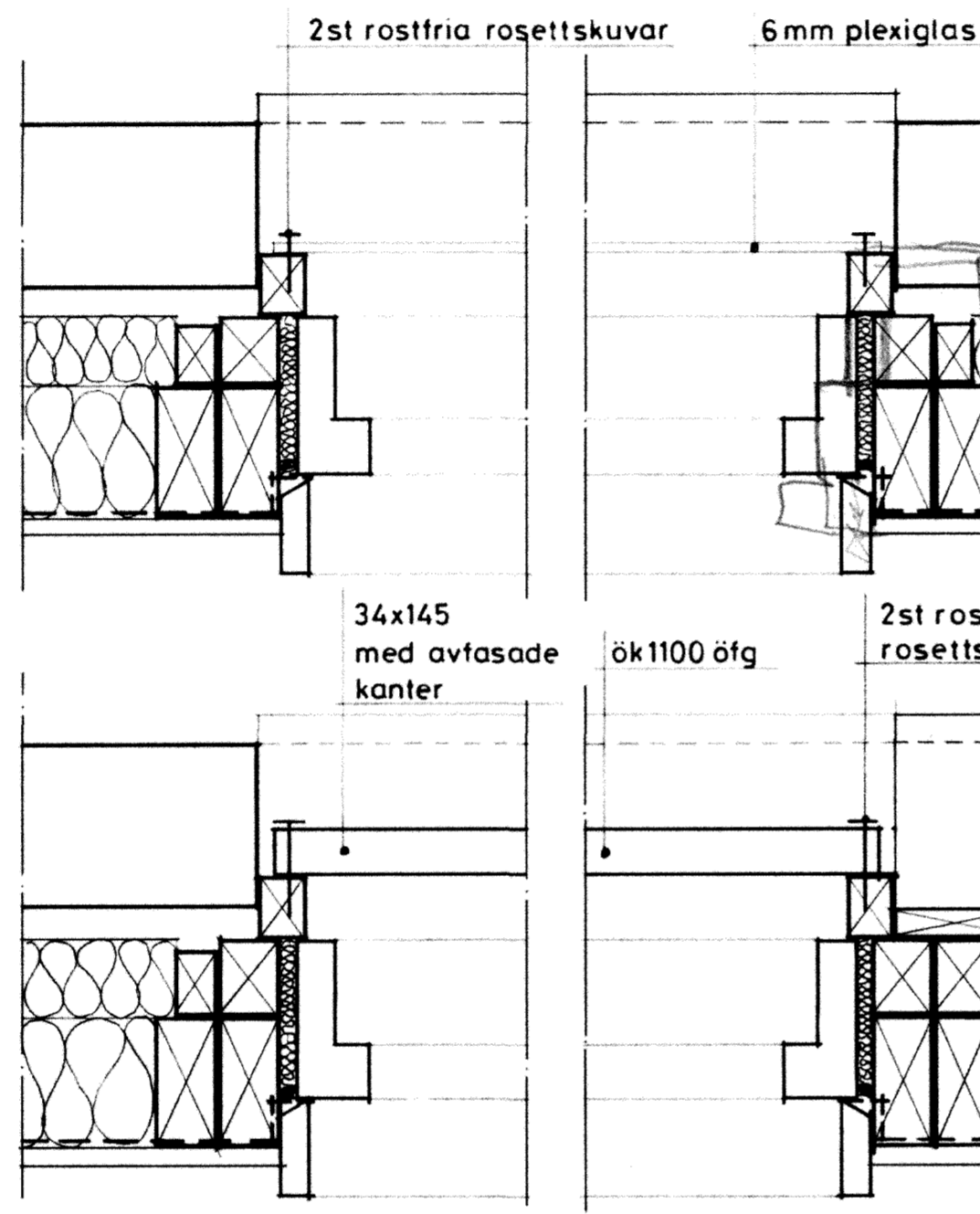
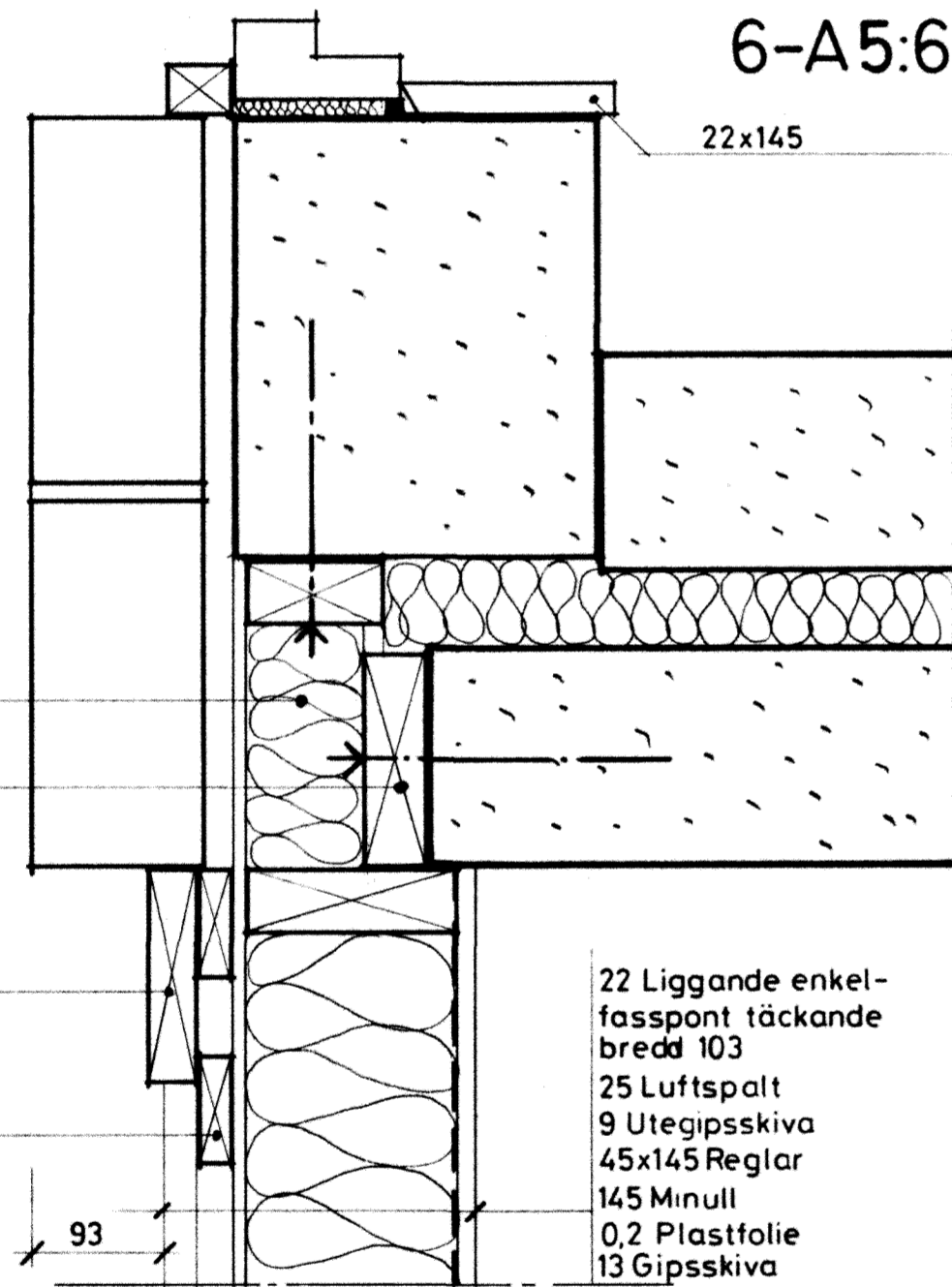
Mått
22 Liggande enkel-fasspont täckande bredd 103

5-A5:6



Förankring enl K

6-A5:6

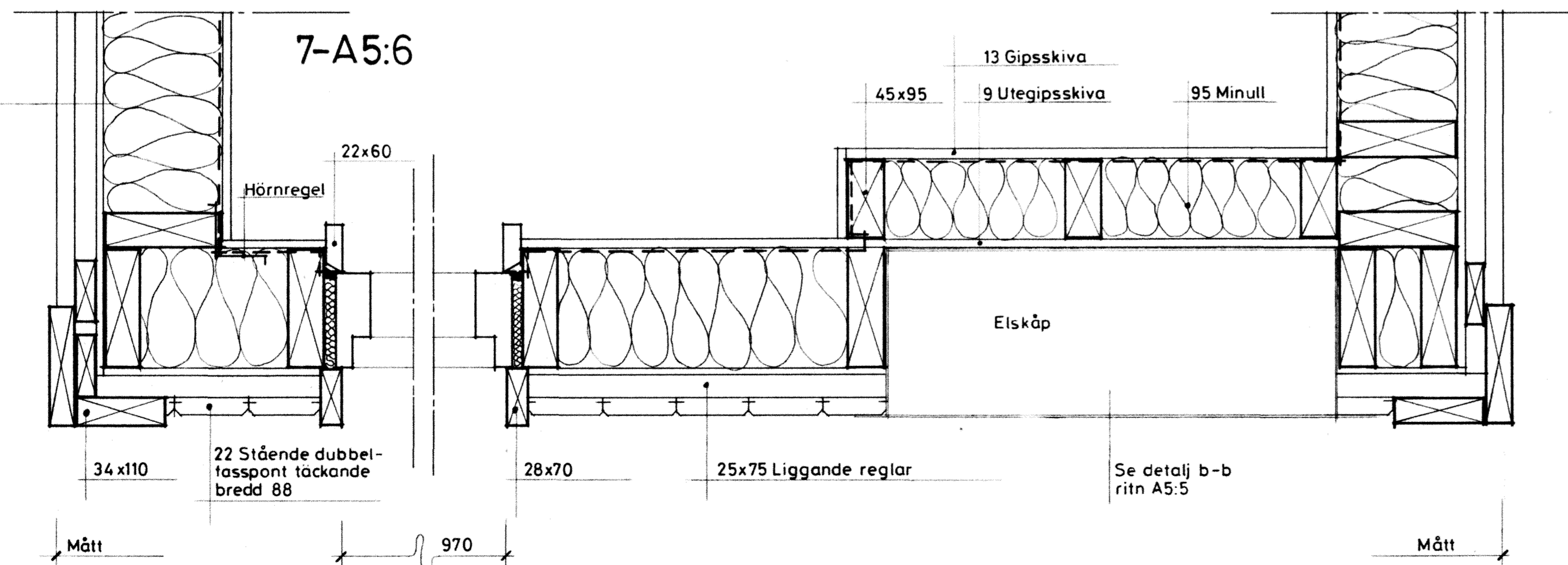


4b-A5:6

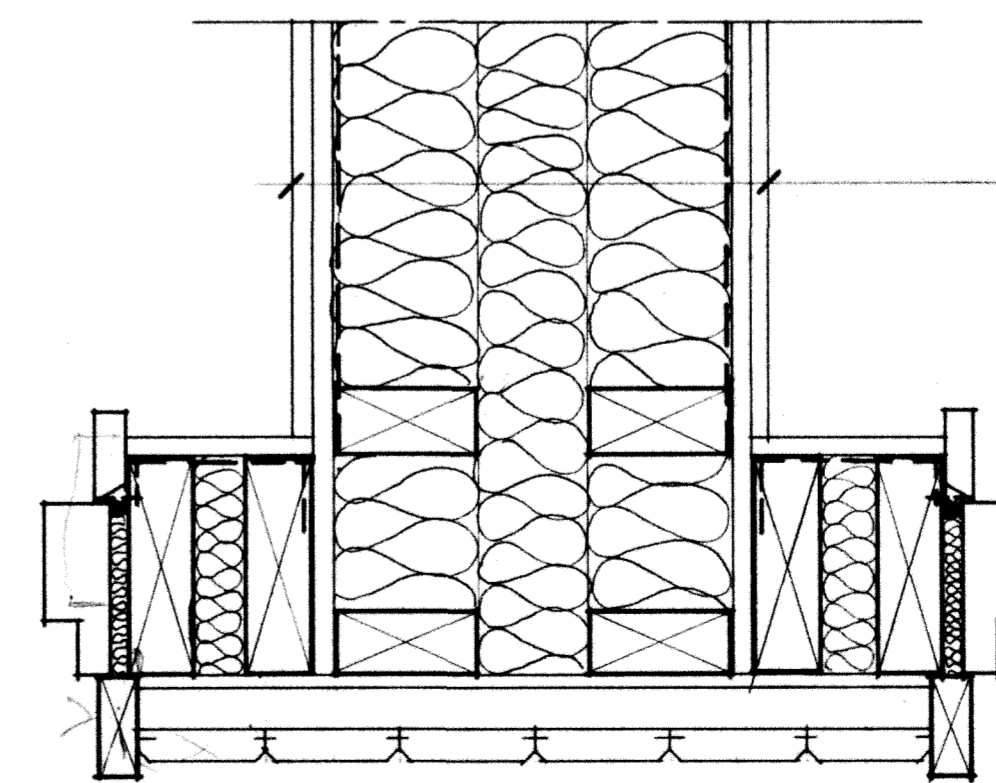
Gäller franska balkonger i flerbostadshus

Antal: 20st
6 mm plexiglas typ Makrolon Hard 280
slät ofärgad med rundslipad överkant
H= 790 B= 1030

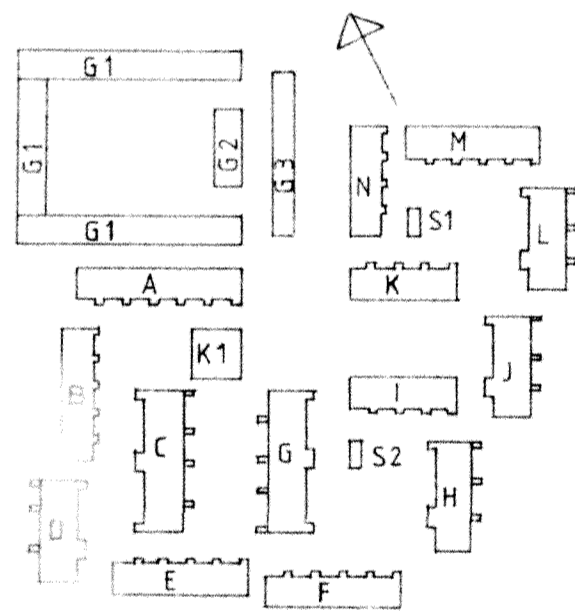
8-A5:6



9-A5:6



2x13 Gipsskiva
0,2 Plastfolie
45x95 Reglar
95 Minull
70 Minull
45x95 Reglar
95 Minull
0,2 Plastfolie
2x13 Gipsskiva



RIKSBYGGEN

PROJEKTERINGSKONTORET I MALMÖ
STADIONGATAN 10 TEL 040-801 60
BOX 8057 200 41 MALMÖ

ANSVÄRIG: ISOK FÖRST

white
White arkitekter AB • Malmö
Västergatan 23 • 211 21 Malmö • Tel 040 - 776 90

HANDLÄGGANDE
SERIKSSON
MALMÖ 1981-02-20

REG ANT REGISTRERINGEN AVSER SIGN DATUM

KÄVLINGE
BOGESHOLMSOMRÅDET
KÄVLINGE 7
HUS C,D,G,H,J,L
UTV HORIZONTALSNITT

SKALA 1:5
KOD TYP POS RITNINGSNR REG
A5.6

A.REVELLE
Sten Imberg