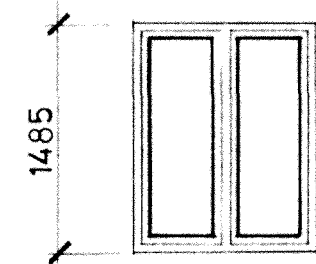
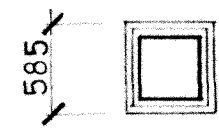


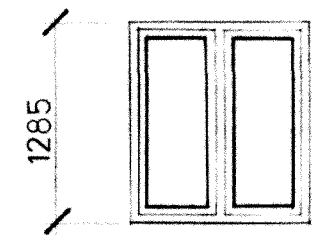
**F1** ANTAL: 279 st  
1. E1213



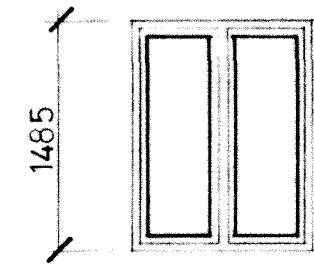
**F2** ANTAL: 73 st  
1. E1215



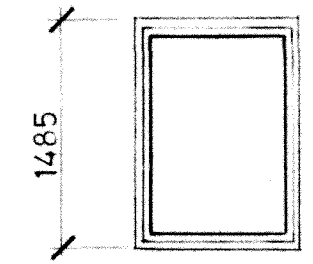
**F3** ANTAL: 32 v, 48 h  
1. A66



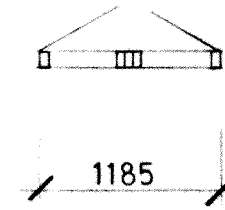
**F4** ANTAL: 23 st  
1. E1213 i princip  
glas: ytterbåge 8 mm  
maskinglas, innerbåge  
enl Sv Riksb standard



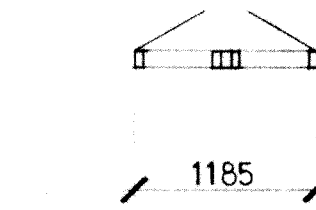
**F5** ANTAL: 5 st  
1. E1215 i princip  
glas: ytterbåge 8 mm  
maskinglas, innerbåge  
enl Sv Riksb standard



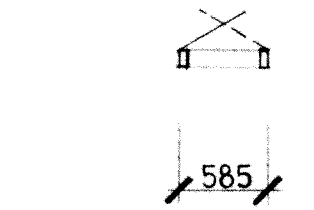
**F6** ANTAL: 5 st  
1. C1215 i princip  
mått enl figur



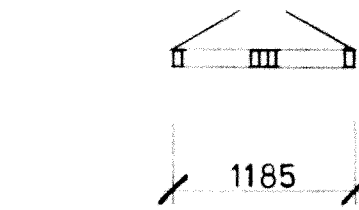
**F7** ANTAL: 1 v  
1. 1213



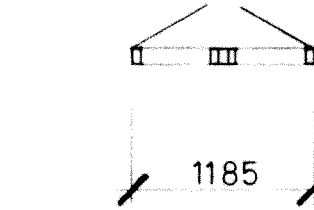
**FD 1**  
FD1a ANTAL: 11 v, 9 h  
1. DB15F  
FD1b ANTAL: 19 v, 34 h  
1. DB15F i princip  
Kompl med låsbar cylinder



**FD 2** ANTAL: 5 h  
1. DB15F i princip  
glas: ytterbåge 8 mm  
maskinglas, innerbåge  
2 x 4 mm maskinglas med  
12 mm luftspalt



**FD 3** ANTAL: 1 h  
1. DB15F i princip  
mått enl figur  
glas: ytterbåge 4 mm  
maskinglas, innerbåge  
2 x 4 mm maskinglas med  
12 mm luftspalt



**FD4** ANTAL: 11 v, 9 h  
1. DB15F i princip  
inåtgående

**FÖRKLARINGAR**

Fönster och fönsterdörrar ses från utsidan.  
Alla mått anges i millimeter.

**öteckningar:**

v = vänsterhängd  
h = högerhängd

Kantnummer anger:

1 Sort enl Sv. Riksb ygens standard

**FÖRESKRIFTER**

Samtliga fönster och fönsterdörrar skall märkas enl denna ritningens  
litterering med tillagt v eller h.  
Snickerierna utförs i den kvalitet och med de beslag som är angivna  
i Sv Riksb ygens standard X31-021 samt enl detaljer blad X31-025.  
Infästning enl A-ritn A5:5, A5:6.

Beslag som kan skadas eller skada snickerierna under transport monteras  
på platsen.

**Ytbehandling**

Snickerierna färdigbehandlas på fabrik, enl SRS P21-001.  
Kulör: NCS 0500 vit

*F1 12x13  
F2 12x15  
6x6  
21x10*

*C+D*

*FD1A 3  
4H 32  
12 11 14 16  
3  
FD1B  
4V 3H  
2V 24  
2V 14*

*0  
1/10  
1/1*

		PROJEKTERINGSKONTORET I MALMÖ STADIONGATAN 50 TEL 040-801 60 BOX 8057 200 41 MALMÖ		
REG	ANT	REGISTRERINGEN AVSER	SIGN	DATUM
A	1	F3	HS	82-08-06
<b>white</b> White arkitekter AB • Malmö Västergatan 23 • 211 21 Malmö • Tel 040 - 776 90		KÄVLINGE BOGESHOLMSOMRÅDET KÄVLINGE 7 FÖNSTER, FÖNSTERDÖRRAR SKALA 1:50		
HANDLÄGGANDE S ERIKSSON MALMÖ 81-02-20 <i>Sten Jönberg</i>		A REVELLÉ		RITNINGSNR AG:1