

YTERTAK

BETONGTAKPANNOR 25x38 BÄRLÄKT 19x25 STÖRLÄKT UNDERLAGSPAPP 17 RÅSPONT TAKSTOL C MAX 1200 NEDERSTA BÄRLÄKTETS HÖJD ANPASSAS SÅ ATT TAKPANNORNA FÅR LIKA LUTNING.

UTEGIPS SPIKAS PÅ 45x70 TILLHÅLLSLIST 10 VENTILATIONSPRINGA MED INSEKTSNÄT TAKSTOL ENLIGT RITNING K5:4

22 ENKELFÄSSPONT SPIKAS PÅ KLOTSAR 45x70 PÅ TAKSTOLARNAS SIDOR

ÖVER ALLA ÖPPNINGAR I TEGELVÄGGAR INLÄGGES ARMEFADE TYPGÖDKÄNDA KONSTRUKTIONSSKIFT.

FASADTEGEL KRÄMLAS MED MURKAMPIS SIS 350105, Ø4, LÄNGD 150, STÅLKVALITET SIS 2343. GÄVLAR OCH 4,0 M AV LÅNGFASADER NÄRMAST HÖREN KRÄMLAS I VARJE VÄNING HORIZONTELLT C MAX 0,60 M OCH VERTIKALT C 0,60 M; 1,70 M OCH 2,70 M (RESP. 2,40 M I VÄNING 2) ÖVER BJÄLKLÄG LÅNGFASADER I ÖVRIGT KRÄMLAS HORIZONTELLT C 1,20 M OCH VERTIKALT C 0,60; 1,70 OCH 2,70 RESPEKTIVE 2,40 ÖVER BJÄLKLÄG I VARJE VÄNING RUNT ALLA FÖNSTER OCH DÖRRÖPPNINGAR KRÄMLAS C 0,60 M

120 FASADTEGEL 40 MELLANRUM 9 UTEGIPS 120 MINERALULLSSKIVOR MELLAN 45x120 REGLAR C MAX 600 0,2 PLASTFOLIE 35 MINERALULLSSKIVOR MELLAN 45x55 REGLAR C MAX 600 13 GIPSSKIVA

FÖR DETALDUTFÖRANDET GÄLLER I PRINCIP SES 30-3-141, 32-3-106 OCH 34-3-001. SVILL INFÄSTES ENLIGT SES 30-3-006 I LÄTTKLINKER HAMMARBAND SPIKAS 4 ST 125x40 TILL BJÄLKAR OCH TAKSTOLAR. ÖVRIGA HORIZONTEREGLAR SPIKAS 4 ST 100x34 TILL BJÄLKAR VERTIKALREGLAR SKRÄSPIKAS 4 ST 100x34 I VARJE ÄNDE. KÖRTLINGAR SKRÄSPIKAS 2 ST 100x34

1) GÄLLER PRINCIPERNA FÖR TÄTNING RUNT VÄGG-ELEMENT, FÖNSTER OCH DÖRRAR SAMT PLASTFOLIENS INLÄGGNING. BITUTHENE TYP H6 1001. BREDDEN ANPASSAS SÅ ATT MATTAN UPPTÄGAS 40 MM PÅ 45x120 SVILL OCH UTRÄGAS UNDER FASADTEGEL TILL YTTRE LIV SÖKEL. LÄTTKLINKERBLOCK ANVÄNSAS MED CEMENTBETUK.

VAR 4:DE STÖTFOG LÄMNAS ÖPPEN. INSEKTSNÄT AV METALL DEBBELVIKS OCH TRYCKES IN I FOGEN.

TÄTNING: ROCKWOOL S-LIST TRYCKIMPREGNERAD SVILL GRUNDLÄGGNING ENLIGT GRUNDPLANER OCH K5:11

A - K5:21, 1:20

PLÅT ENLIGT BESKRIVNING. PAPPEN UPPTÄGAS TILL VINDSEIVORNAS ÖVERKANT

45x45 TREKANTSLIST

22x145 TRYCKIMP. VINDSKIVOR

45x95 C MAX 600 SPIKAS 4 ST 100x34 I VARJE 45x95

FASADTEGEL FÖRANKAS C 600 I VERTIKALLED OCH C 300 I HORIZONTEREGLAR. MÄRLA TYP 1, Ø4, L=75, H=40 KRÄMLA TYP 1, Ø4, L=75 ENLIGT SIS 350105. STÅLKVALITET SIS 2343.

9 UTEGIPSSKIVA PÅ GÄVLAR NEDDRAGES

58x120 HAMMARBAND

BALKAR ENLIGT STOMPLANER OCH ELEVATIONER.

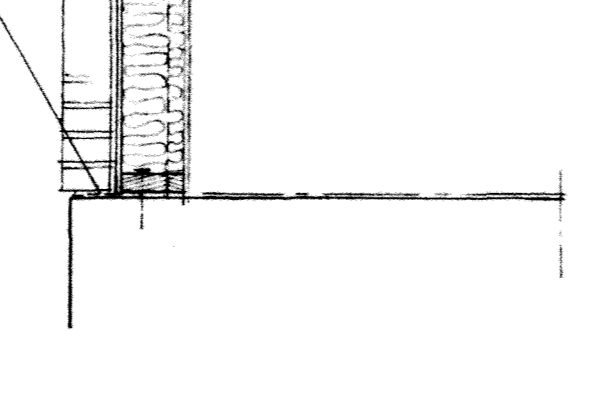
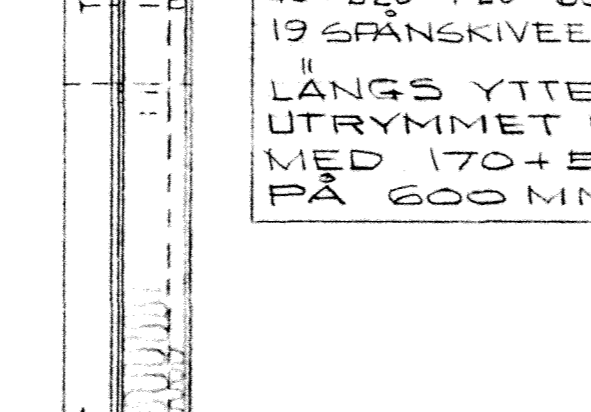
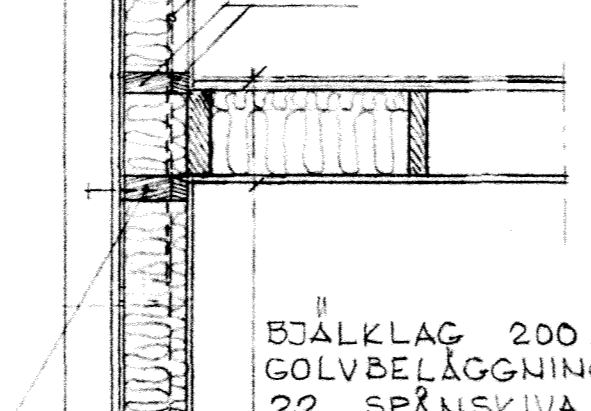
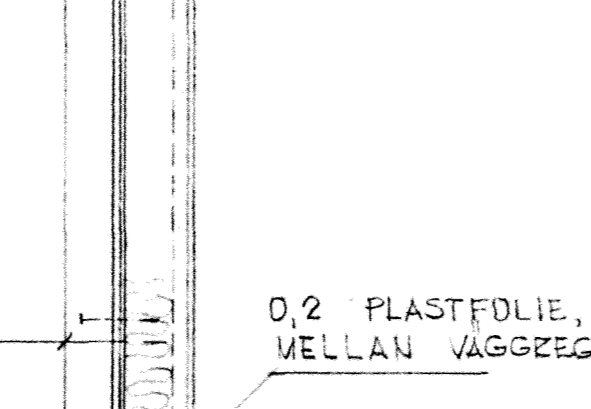
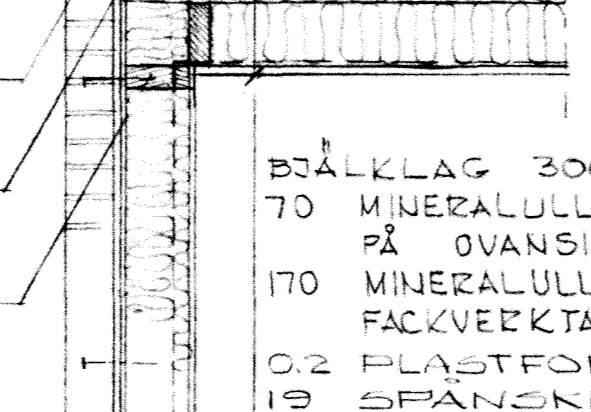
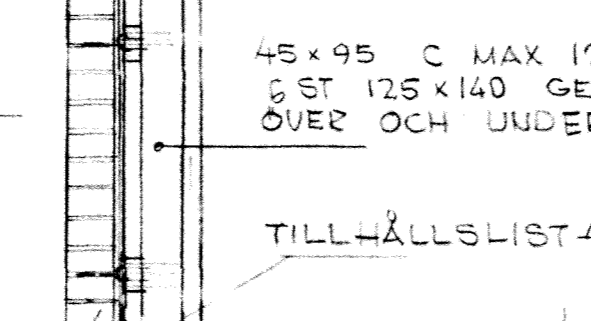
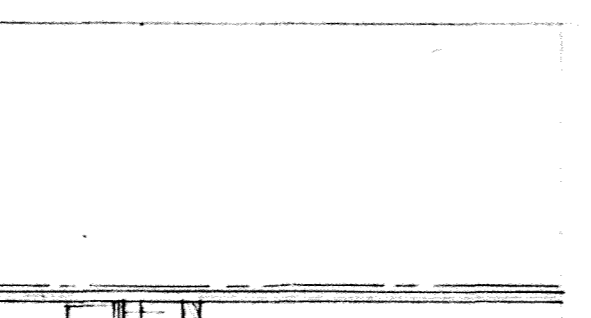
FASADTEGLET KRÄMLAS LIKA SEKTION A YTTRE VÄGG LIKA SEKTION A

TÄTNING RUNT BJÄLKAR ENLIGT SES 32-3-106

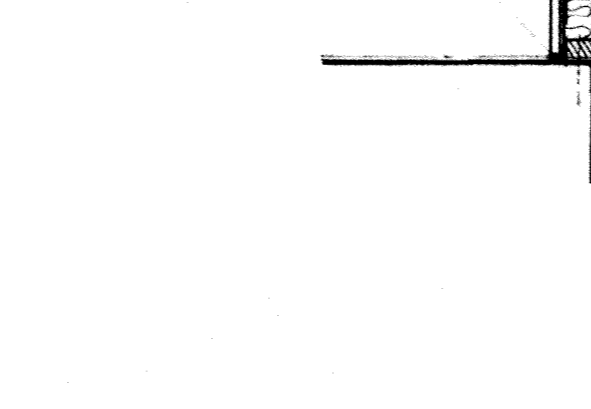
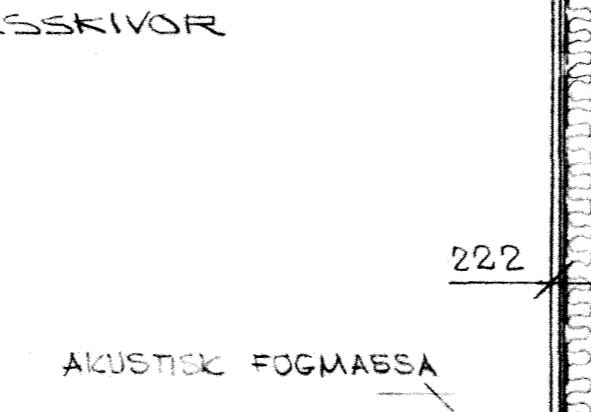
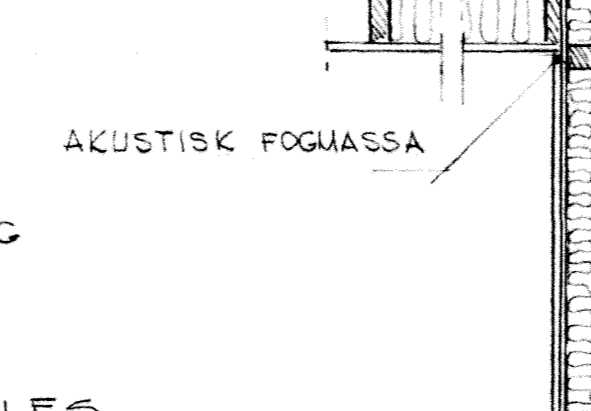
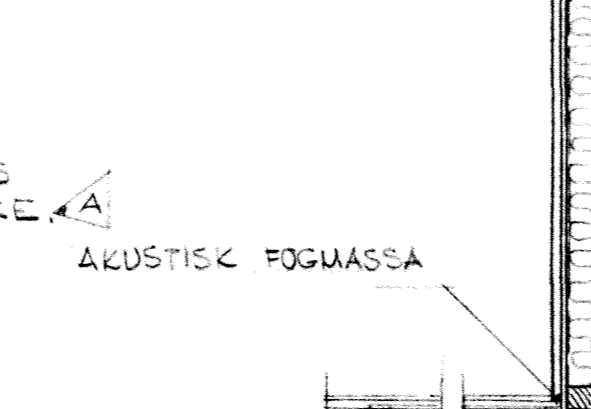
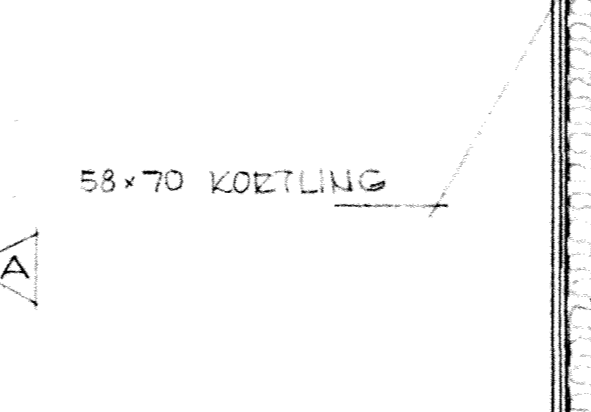
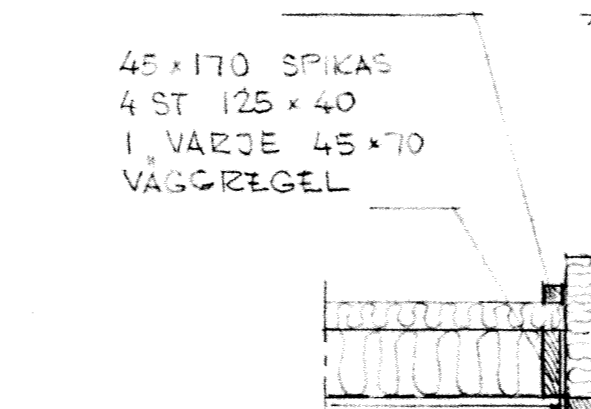
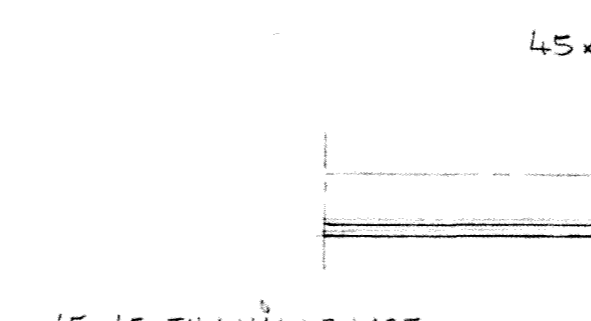
58x120 HAMMARBAND

28x30 TRYCKIMPREGNERAD REGLER (KLASS B SIS 05G110) RUNT ÖPPNINGAR. 28x45 LIST VID DÖRRSIDOR.

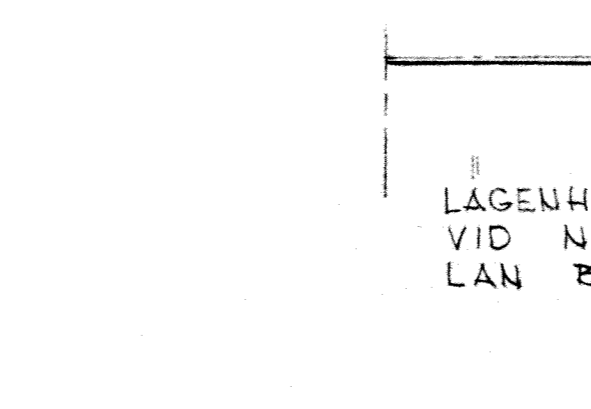
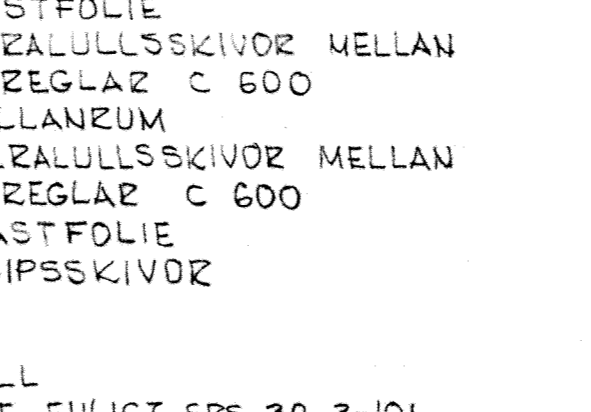
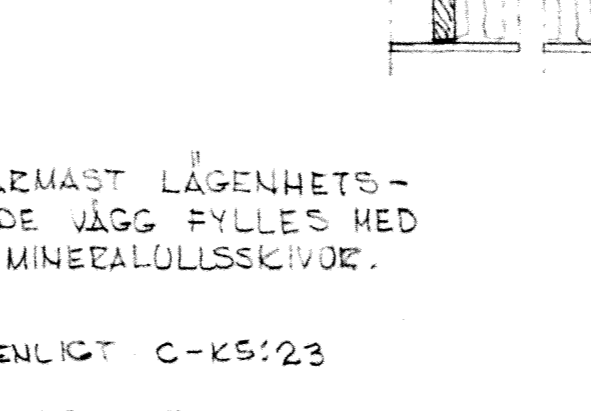
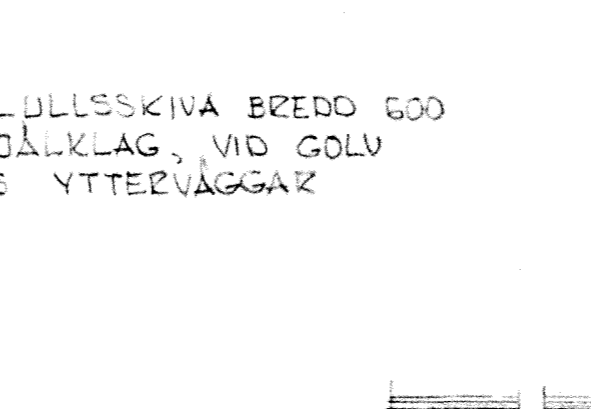
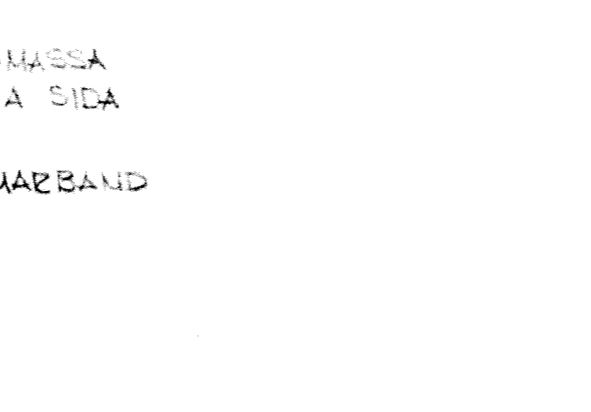
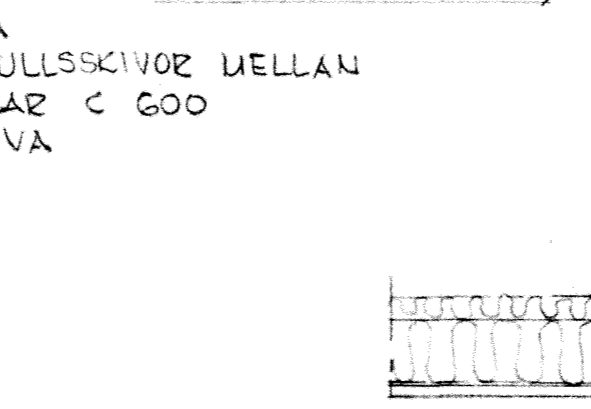
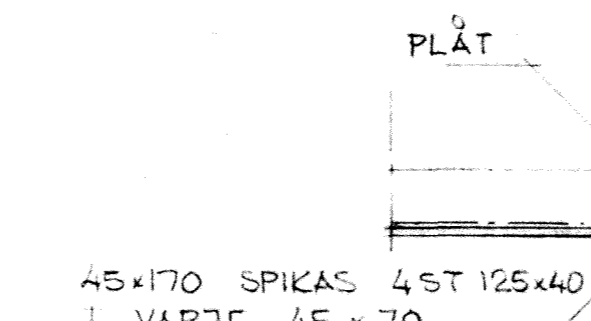
UTFÖRES LIKA SEKTION A



B - , 1:20

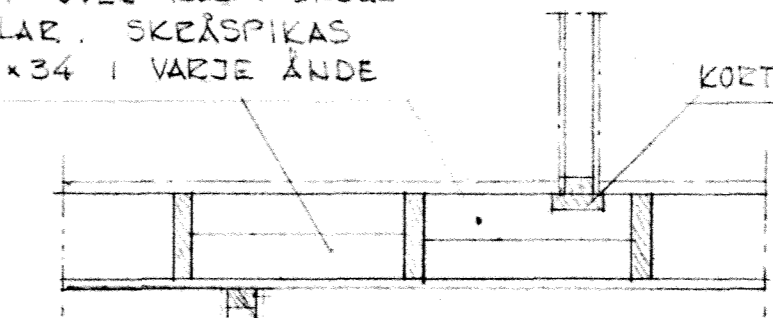


C - , 1:20



D - , 1:20

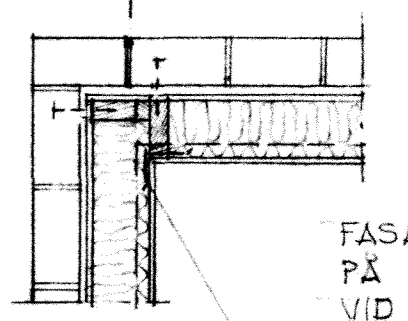
45x120 KÖRTLINGAR C 600 CENTRISKT ÖVER 255. UNDER VÄGGREGLAR SKRÄSPIKAS 4 ST 100x34 I VARJE ÄNDE



45x70 HAMMARBAND SPIKAS 2 ST 75x28 SEUDOM VARJE GLES PÅNELL OCH 2 ST 100x34 I VARJE KÖRTLING

F - , 1:20

DILATATIONSFOG VID ALLA HÖRN. UTFÖRES LIKA DETALJ H - - -. FASADTEGEL PÅ GÄVLAR MÅZAS ÖPP TILL UK YTTRE TAKSPANEL FRÅN TILL DIL-FOG. PÅNELL MELLAN TAKSTOLAR ANSLUTER TILL TEGEL VID DIL-FOG. DETTA GÄLLER SAMTLIGA HUS (A-M)

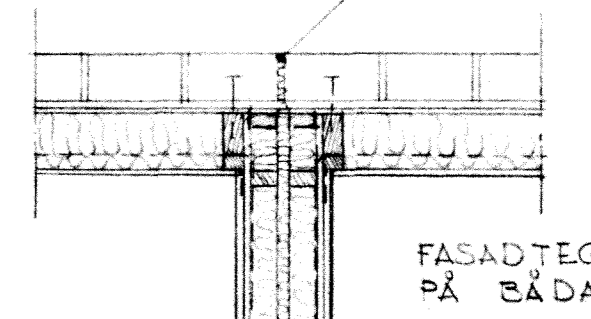


FASADTEGLET KRÄMLAS C 300 PÅ BÅDA SIDOR OM DIL-FOG VID HÖRN.

PLÅTVINKEL.

G - , 1:20

DILATATIONSFOG C MAX 15 METER. FOGMASSA KLASS A MELLANLÄGG: IS GULLFIBERBOARD.



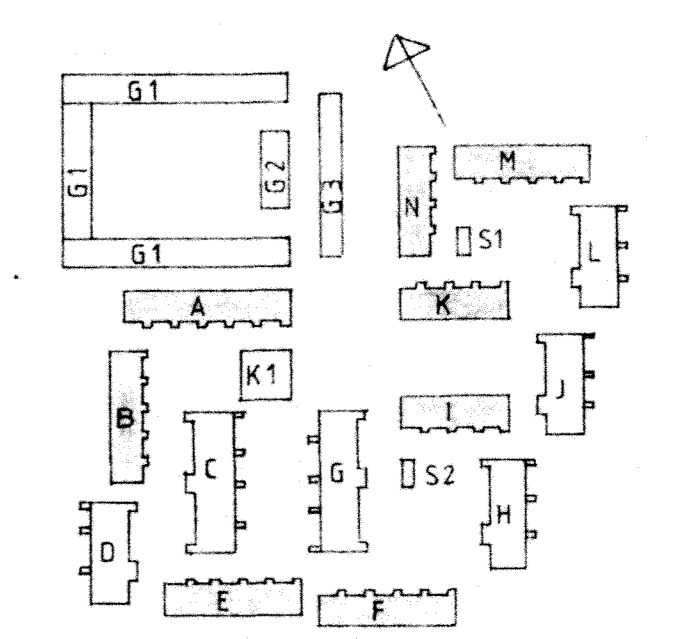
FASADTEGLET KRÄMLAS C 450 PÅ BÅDA SIDOR OM DIL-FOG

H - , 1:20

HÄNVISNINGAR

ALLMÄNNA ANVISNINGAR

RITNING K4:1



7 YTTRE VÄGGAR, UNDER TAK TILL 320325

REV. ANT. REVIDERING AVSER SIGN. DATUM

RIKSBYGGEN PROJEKTERINGSKONTORET I MALMÖ STADIONGATAN 10 TEL 040-801 60 BOX 8057 200 41 MALMÖ

KÄVLINGE HUS A, B, E, BÖGESHOLMSOMRÅDET F, I, K, KÄVLINGE 7 M, N

ARBETSNUMMER 778010 ETAPP K5:21