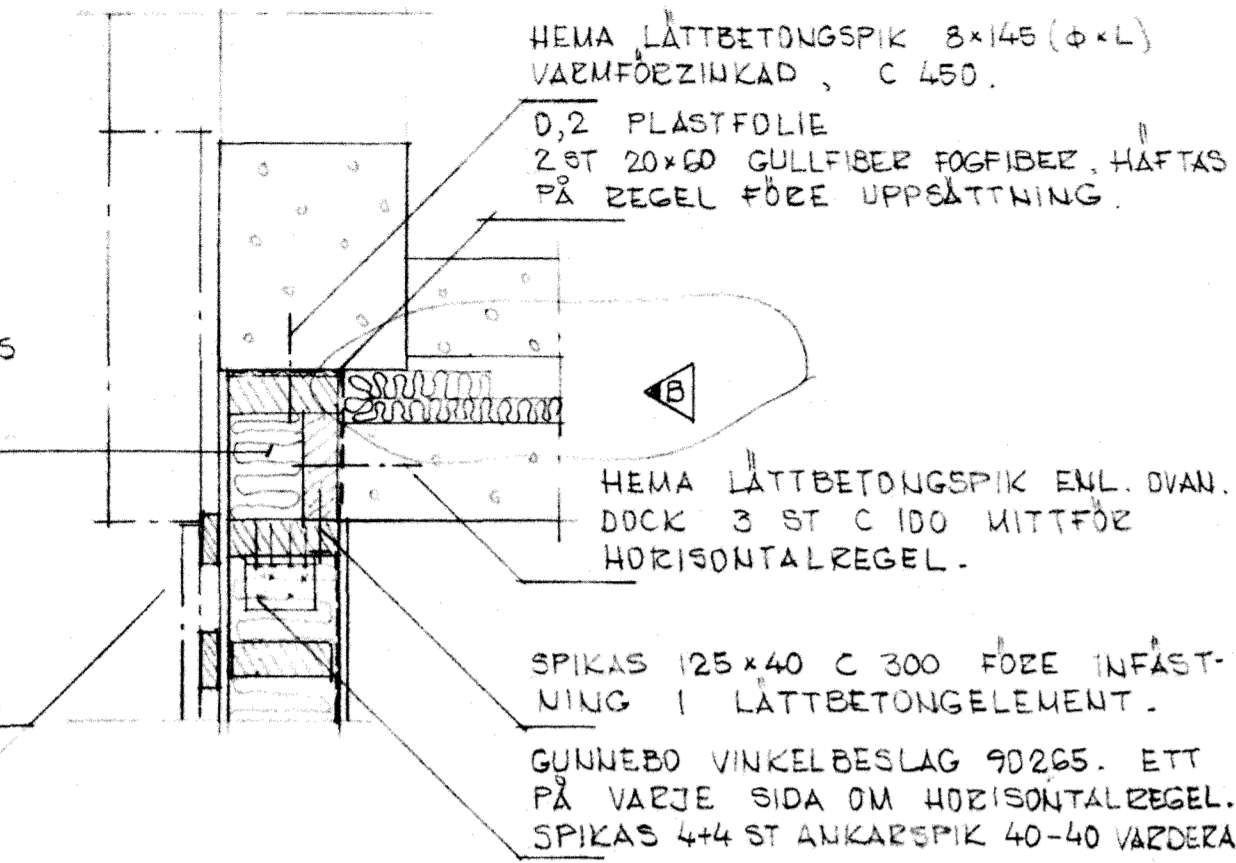


KONTROLLERA ATT JÄRN FINNS
MINERALULL INNAN UTE -
GIPSSKIVA UPPSÄTTES.

DETALJUTFÖRANDE ENL A5:6

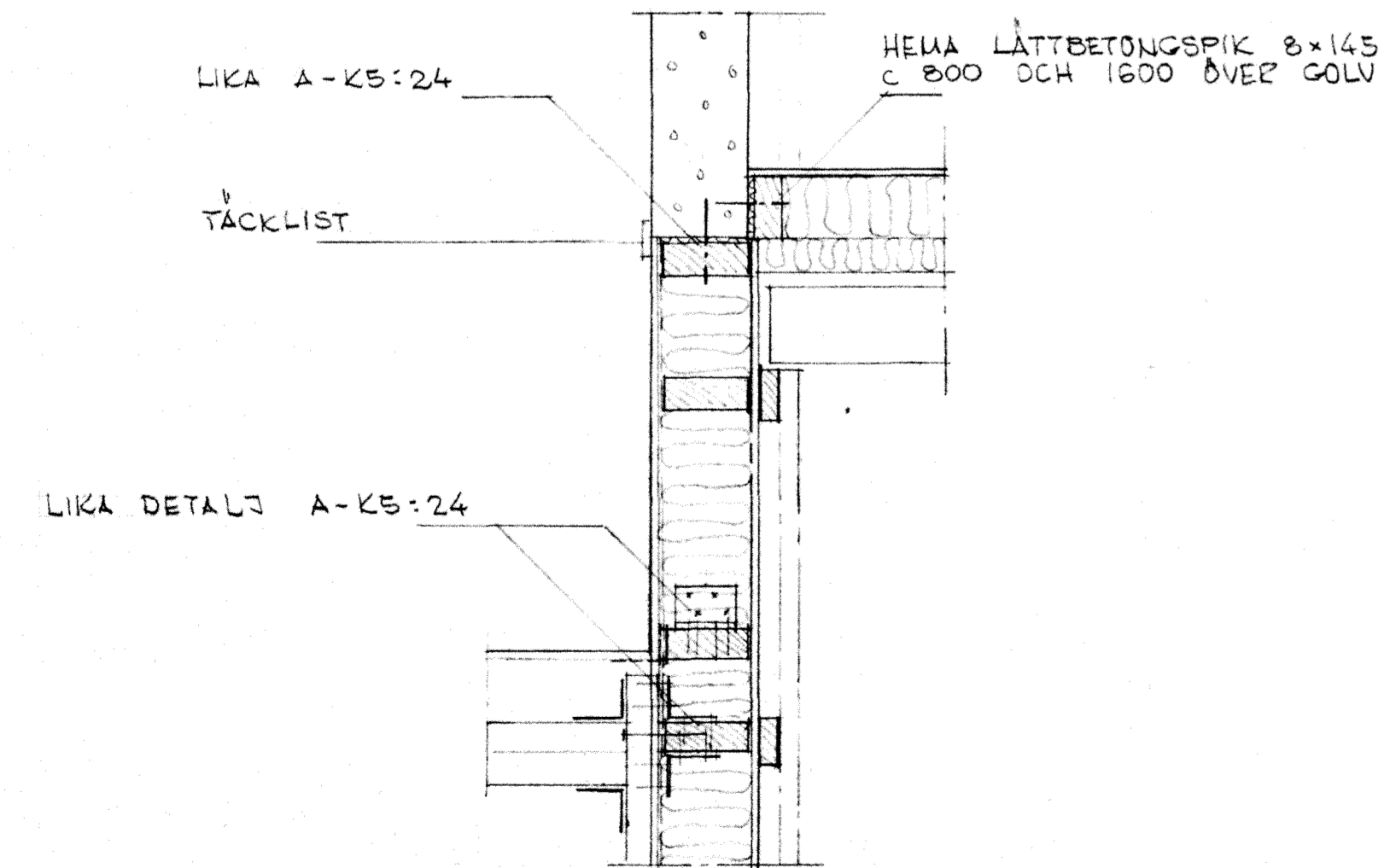


DETALJ A-K5:24, 1:10

2 ST GUNNEBO VINKELBE-
SLAG 90265. SPIKAS 6x8
ST ANKARSPIK 40x40 VÄRDE-
RA MELLAN VÄGGBEGEL
OCH GOLVBÄLKE.

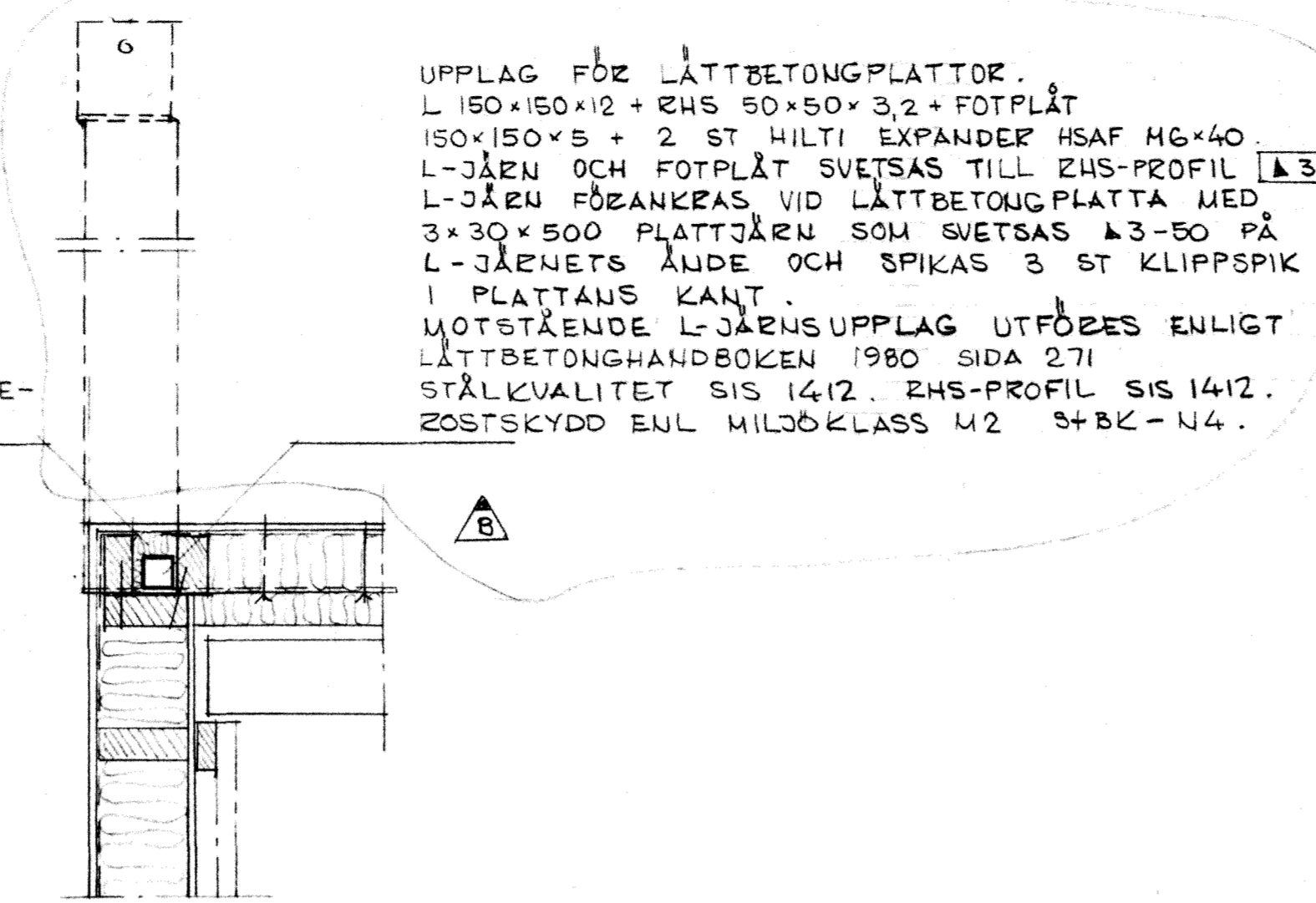
MOTSTÅENDE UPPLAG UTFÖRES
PÅ SAMMA SÄTT.

DETALJ B --, 1:10

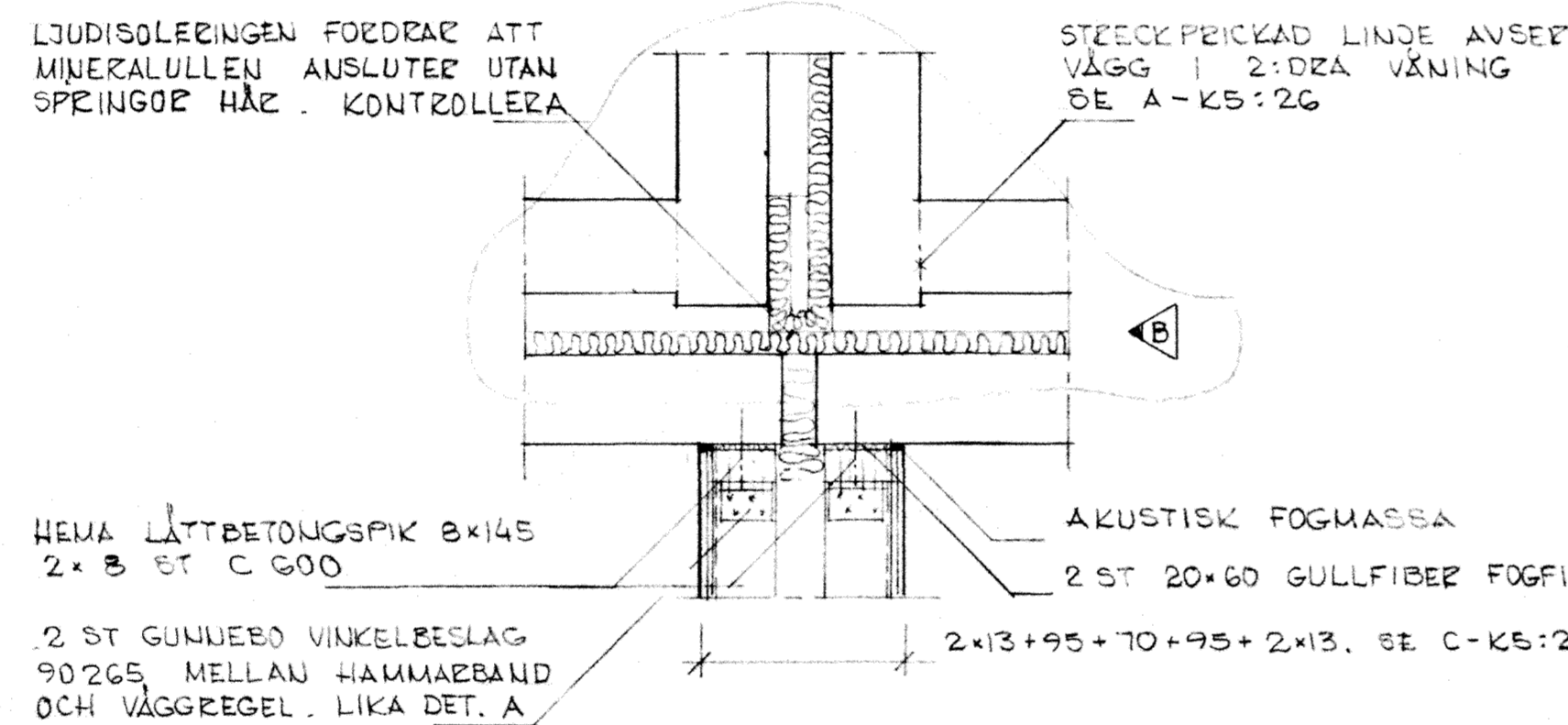


DETALJ C --, 1:10

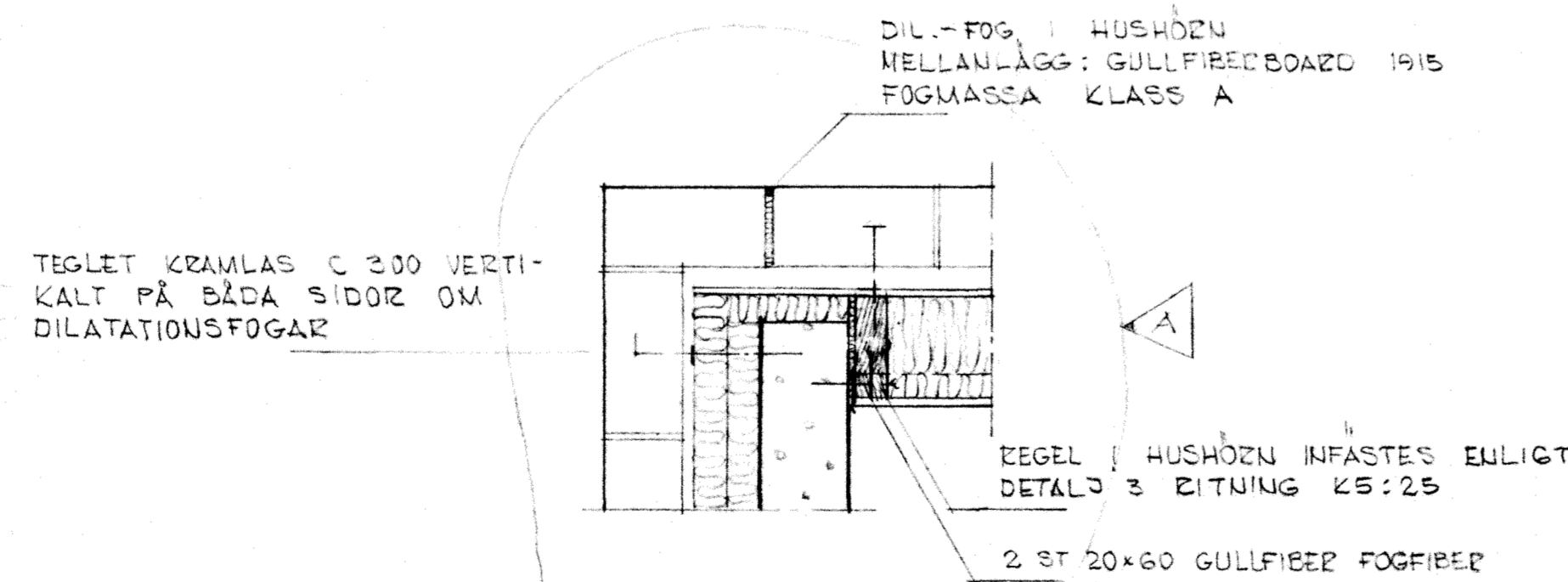
UTRYMMET FYLLES MED MINE-
RALULL



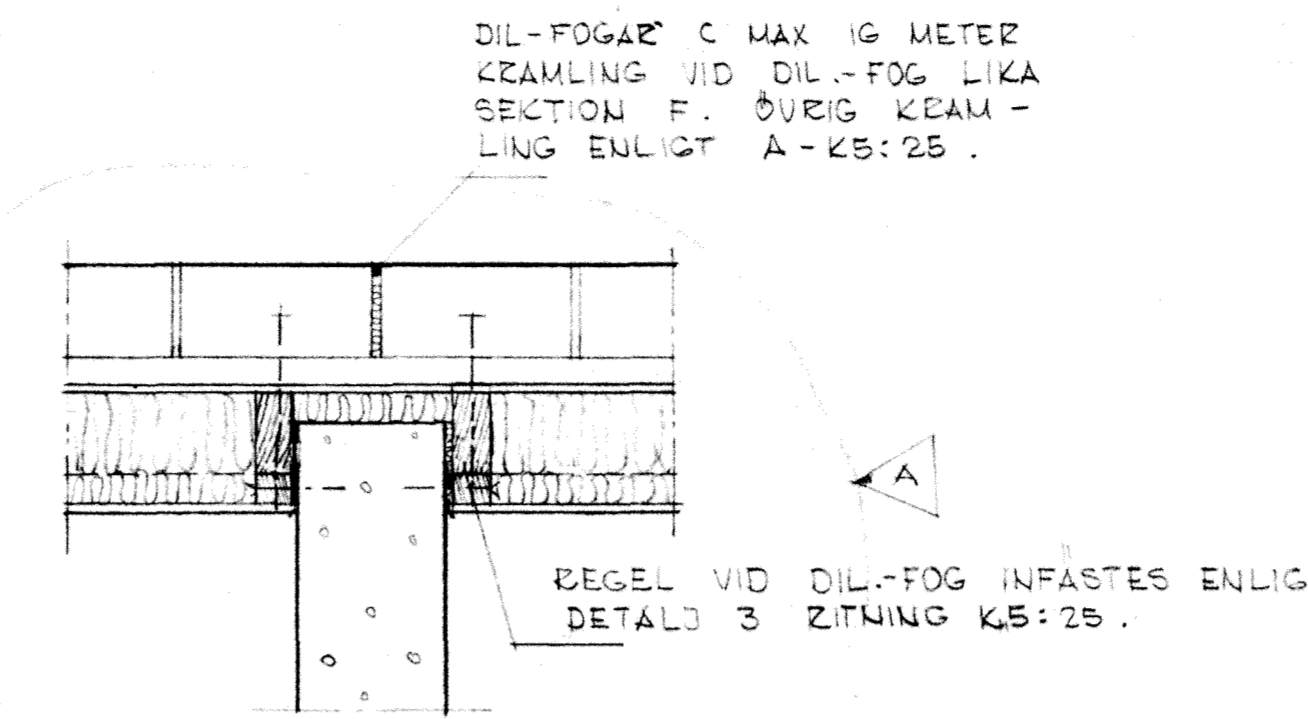
DETALJ D --



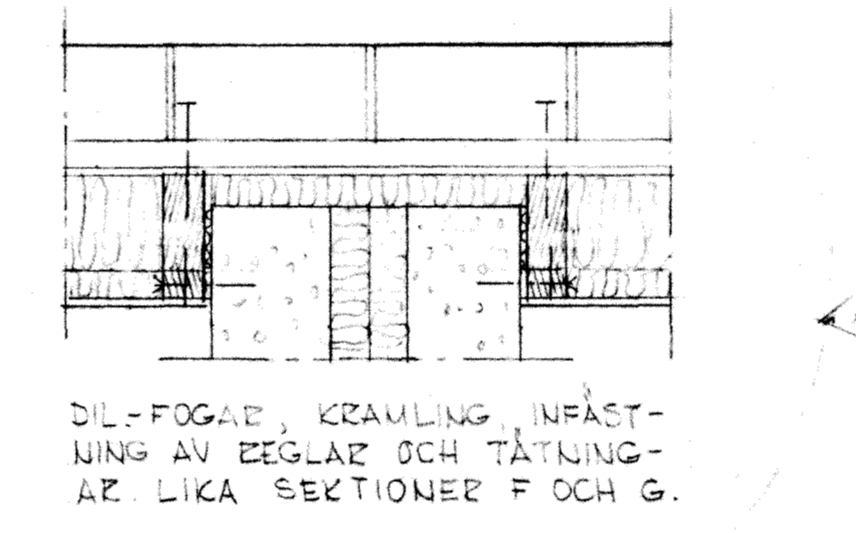
DETALJ E --



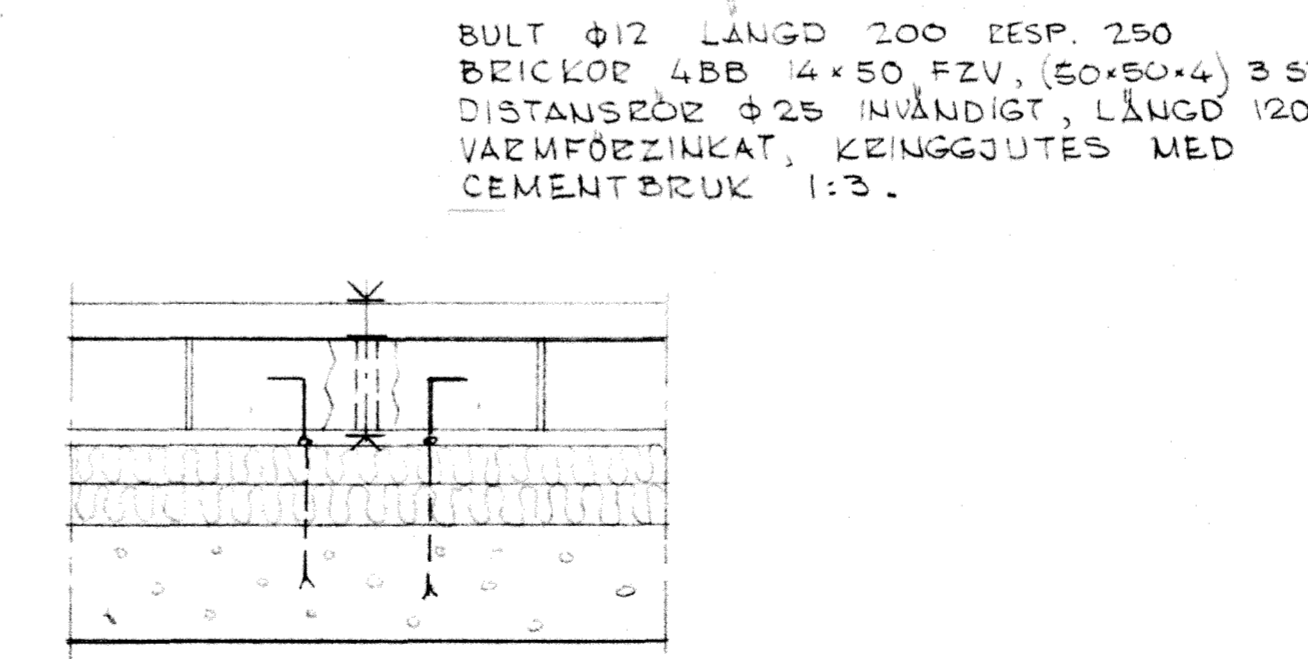
DETALJ F --



DETALJ G --



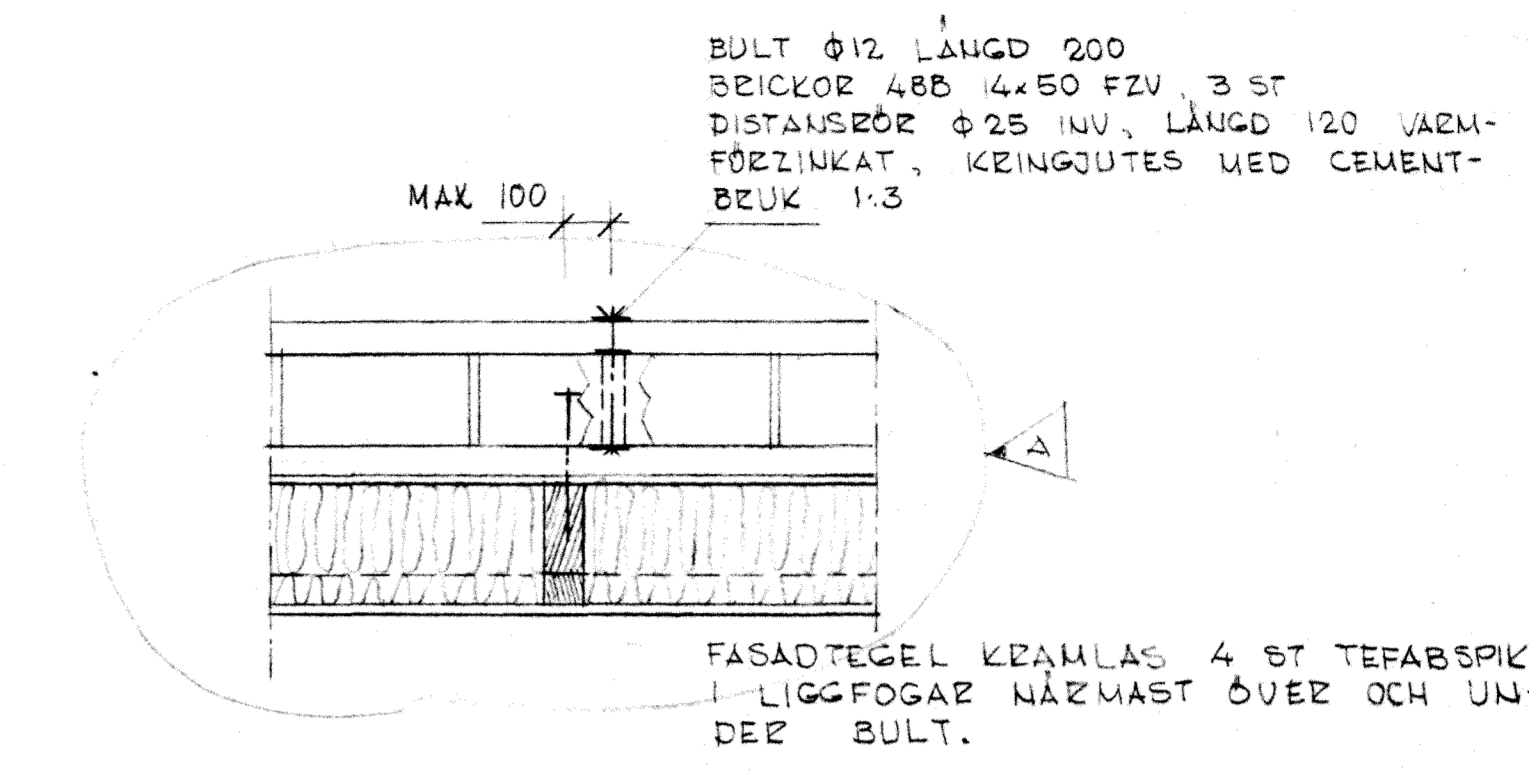
DETALJ H --



4 ST KRAMLOR ENLIGT SEKTION B-K5:25
(2 KRAMLOR I FOGAR ÖVER OCH UNDER
BULT).

GÄLLER INFÄSTNING AV BEGLAR TILL
FÖRÄD PÅ GÄVLAR.
AUTL BULTAR ENLIGT MARKERING
PÅ PLAN OCH SEKTIONER.

DETALJ J --

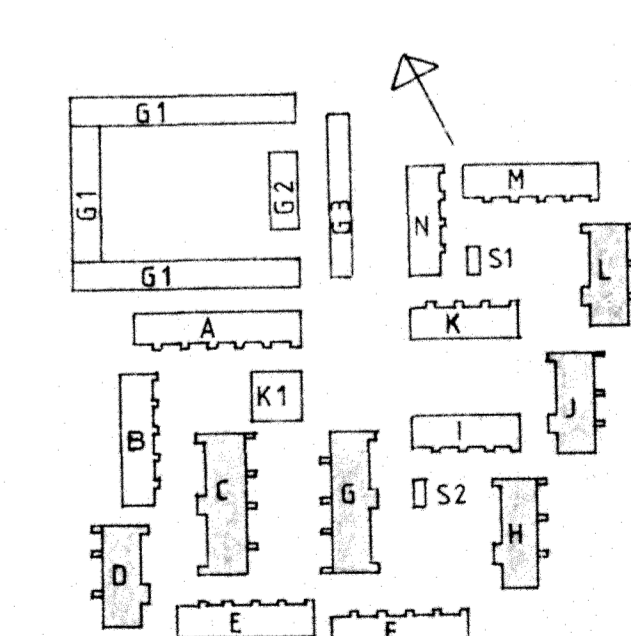


GÄLLER INFÄSTNING AV FÖRÄD
OCH ENTREER VID BEGELVÄGG.

DETALJ K --

HÄNVISNINGAR

ALLMÄNNA ANVISNINGAR	ZITNING	K4:1
PLANER		K4:221 - K4:233
SEKTIONER		K5:25 - K5:29



B	DETALJ A, D, E	JN	830419	
A	4 DETALJER	TS	830325	
REV.	ANT.	REVIDERING AVSER	SIGN.	DATUM

RIKSBYGGGEN KÄVLINGE HUS C, D, G
BOGESHOLMSOMRÅDET H, J, L
KÄVLINGE 7

PROJEKTERINGSKONTORET I MALMÖ
STADIONGATAN 10 TEL 040-801 60
BOX 8057 200 41 MALMÖ

ETAPP 110
ARBETSNUMMER 778010
ETAPP RITINGSNUMMER K5:24

SKALA 1:10

REVISOR H. J. L.