

DETAILJ 1 1:10

9 UTEGIPS SPIKAS I 45x70 TILLHÅLLSLIST FÖR BJÄLKLAGS ISOLERING

10 VENTILATIONSSPEINGA MED INSEKTSNÄT

TAKSTOL ENLIGT RITNING K5:41

22 ENKELFASAPUNT SPIKAS PÅ 45x70 KLÖTSAR PÅ TAKSTOLARNAS BİDDR

FASADTEGEL KRAMLAS MED MURKRAMSPIK SIS 350105, φ4, LÅNGD 150, STÅLKVALITET SIS 2343. GAVLAR OCH 4,5 M AV LÅNGFASADER NÄRMEST HÖRN KRAMLAS I VARJE VÄNING HORIZONTELLT C MAX 0,60 M OCH VERTIKALT 0,60 M, 1,70 M OCH 2,05 M (RESPEKTIVT 2,40 M I VÄNING 2) ÖVER BJÄLKLAG. LÅNGFASADER I ÖVRIGT KRAMLAS HORIZONTELLT C 1,20 M OCH VERTIKALT C 0,60, 1,70, OCH 2,05 RESPEKTIVT 2,40 M ÖVER BJÄLKLAG I VARJE VÄNING. RUNT ALLA FÖNSTER OCH DÖRRÖPPNINGAR KRAMLAS C 0,60 M.

50 MINERALULLSSKIVOR RW 337 PÅ ALLA BJÄLKLAGS- OCH YÄGGÄNDAR

ÖVER ALLA ÖPPNINGAR I TEGELVÄGGAR INLÄGGAS ÅRMERADE, TYPGODKÄNDA KONSTRUKTIONSSKIFT.

BITUTHENE TYP HB 1001. BREDDEN ANPASSAS SÅ ATT MATTAN UPPTÄGAS 40 MM PÅ 45x95 SYLL OCH UTRÄGES UNDER FASADTEGEL TILL YTTERLIV SOCKEL. LÄTTKLINKERBLOCK AVVÄNNAS MED CEMENTBRUK.

VÄR 4:DE STÖTFÖG LÄMNAS ÖPPEN. INSEKTSNÄT AV METALL DEBBELVÄNS OCH TRYCKES IN I FÖGEN

TRYCKIMPREGNERAD REGLER

TÄTNING: ROCKWOOL S-LIST

GRUNDLÄGGNING ENLIGT RESPEKTIVE GRUNDPLAN OCH K5:12

A - K5:25 1:20

YTTERTAK. BETONGTAKPÄLOR 25x38 BÄRLÄKT 19x25 STÖRLÄKT UNDERLAGSPAPP 17 KÄSPUNT TAKSTOLAR ENLIGT K4:241 OCH K5:41.

PLÅT ENLIGT BESKRIVNING

PAPPEN UPPTÄGAS TILL VINDSKIVORNAS ÖVERKANT

45x45 TREKANTSLIST

22x145 TRYCKIMP. VINDSKIVOR

120 FASADTEGEL 30 MELLANRUM 9 UTEGIPS 45x95 REGLAR C 600 SPIKAS 4 ST 100x34 I VARJE VERTIKALREGLER 45x95 VERTIKALREGLAR C 900 SPIKAS 4 ST 125x40 I VARJE ÄNDE. TAKSTOL GIPSSKIVAN NEDDRAGES MINST 200 MM UTANFÖR MINERALULLSSKIVAN.

FASADTEGEL FÖRANKRAS C 600 I VERTIKALLED OCH C 450 I HORIZON- TALLEDD. MÄRKA TYP 1c, φ4, L=75, h=40 KRÄMLA TYP 1, φ4, L=75 ENLIGT SIS 350105. STÅLKVALITET SIS 2343

DETAILJ 1 VID BADRUMSFÖNSTER

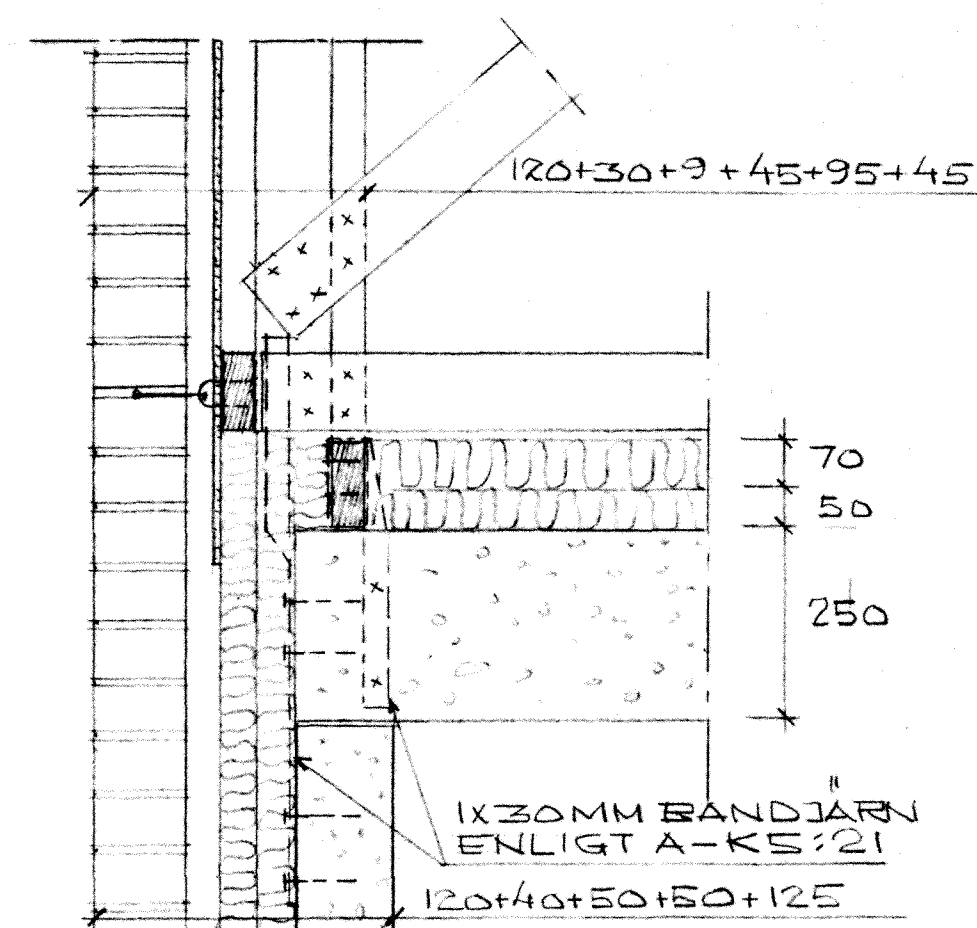
FASADTEGLET KRAMLAS MED HILTI LÄTTBETONGSPIK L851 160 MED MURKRÄMLA φ 3,0. MATERIALKVALITET SIS 2343 FÖRANKRINGEN UTFÖRES C 600 I VERTIKALLED OCH C 500 I HORIZON- TALLEDD. KONTROLL AV ANTALET INFÄSTNINGAR UTFÖRES PÅ PLATS AV HILTI. HORIZONTELLT C/C-AVSTÅND BESTÄM- MES FÖR VINDLAST 1,0 KN/M². FÖR FASTHÅLLNING AV MINERALULLS- SKIVOR ANBRINGAS BEICKA 270 OCH RÖSTFRIA CLIPS PÅ MURKRÄMLOR.

MINERALULLSSKIVOR SÄTTAS MED FÖRSKUTNA FÖGAR ENLIGT SES 30-3-102.

120 FASADTEGEL 40 MELLANRUM 50 MINERALULLSSKIVA MED PAPP PÅ INSIDAN. KVALITET ENLIGT VISTÄNDE TEXT. 50 MINERALULLSSKIVA LÄTTBETONGELEMENT

KLIMTÄD ASFALTPAPP UPPTÄGAS 250 MM PÅ LÄTTBETONGELEMENT FÖR ÖVRIGT LIKA SEKTION A I TILLÄMPLIGA DELAR

B - - 1:20



DETAILJ 2, 1:10

SE A-K5:26 PLASTFOLIEN FRÅN DEGES UNDER L-3ÄRVI

TÄCKLISTER

UPPLAG FÖR LÄTTBETONGPLAT- TOR (L-PROFIL + ZHS-STÖD) SE DETALJ D-K5:24.

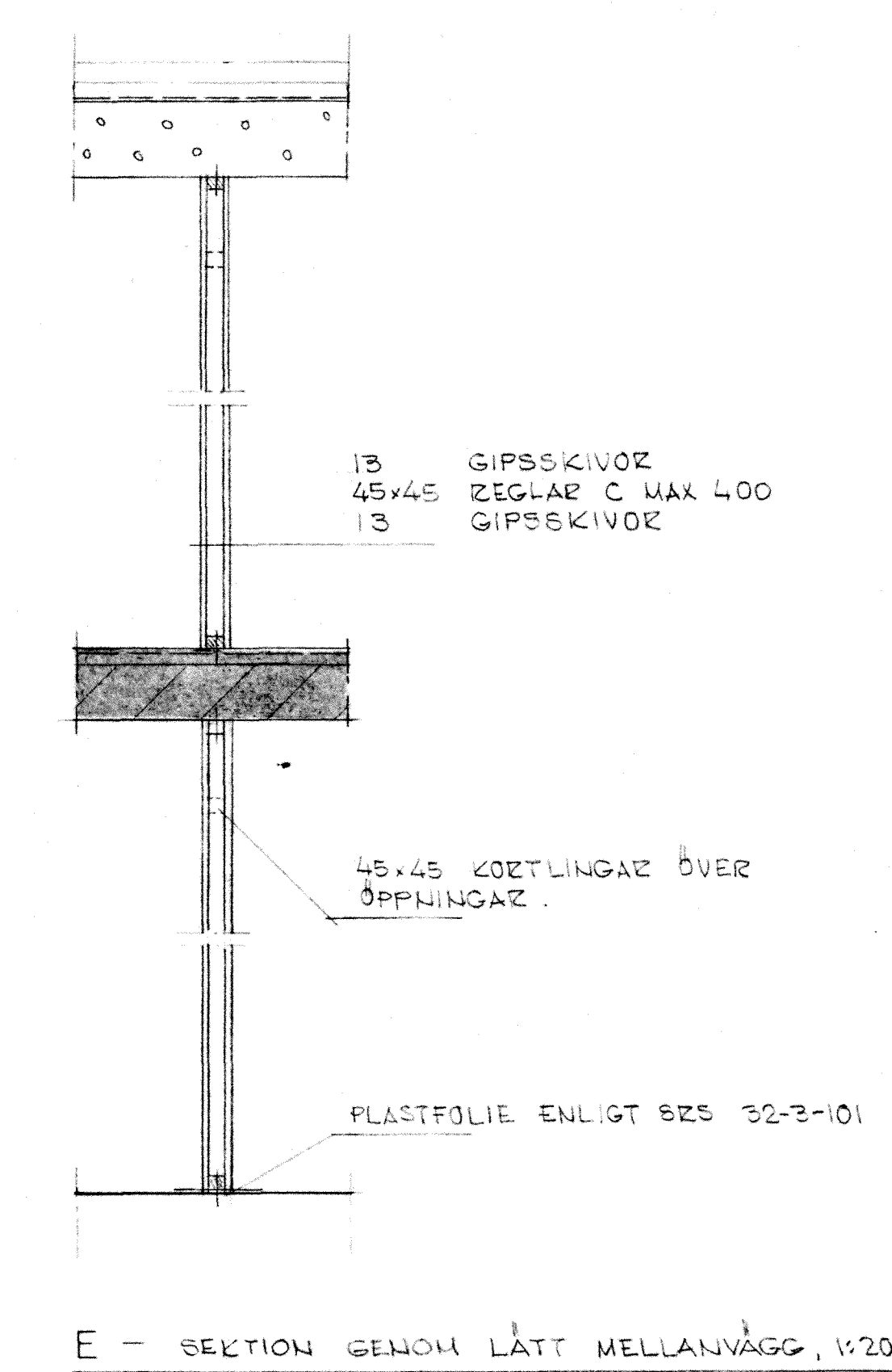
ZHS-STÖD I YTTERVÄGG FÖR ANKRAS MED EXPANDEBULT I BETONGELEMENT.

YTRE MINERALULLSSKIVOR: TÖCKLEK 50MM λ=0,040 W/M²C LUFTGENOMSLÄPPLIGHET 0,1 M³/M² PÅ VINDSKYDDANDE PAPP PÅ INSIDAN. INRE MINERALULLSSKIVOR: TÖCKLEK 50MM λ=0,040 W/M²C C VOLYMKVIKT ≥ 70 KG/M³

150 LÄTTBETONGELEMENT 70 MINERALULLSSKIVOR 45x70 REGELSTOMME 13 GIPSSKIVOR

ZUNT REGLAR MOT ENTREE TÄTAS RUNTOM MELLAN REGLAR OCH STOMME MED 4 MM FIBERDUK OCH AKUSTIK FOGMASSA ENLIGT GYPROC HANDBOK

C - - 1:20



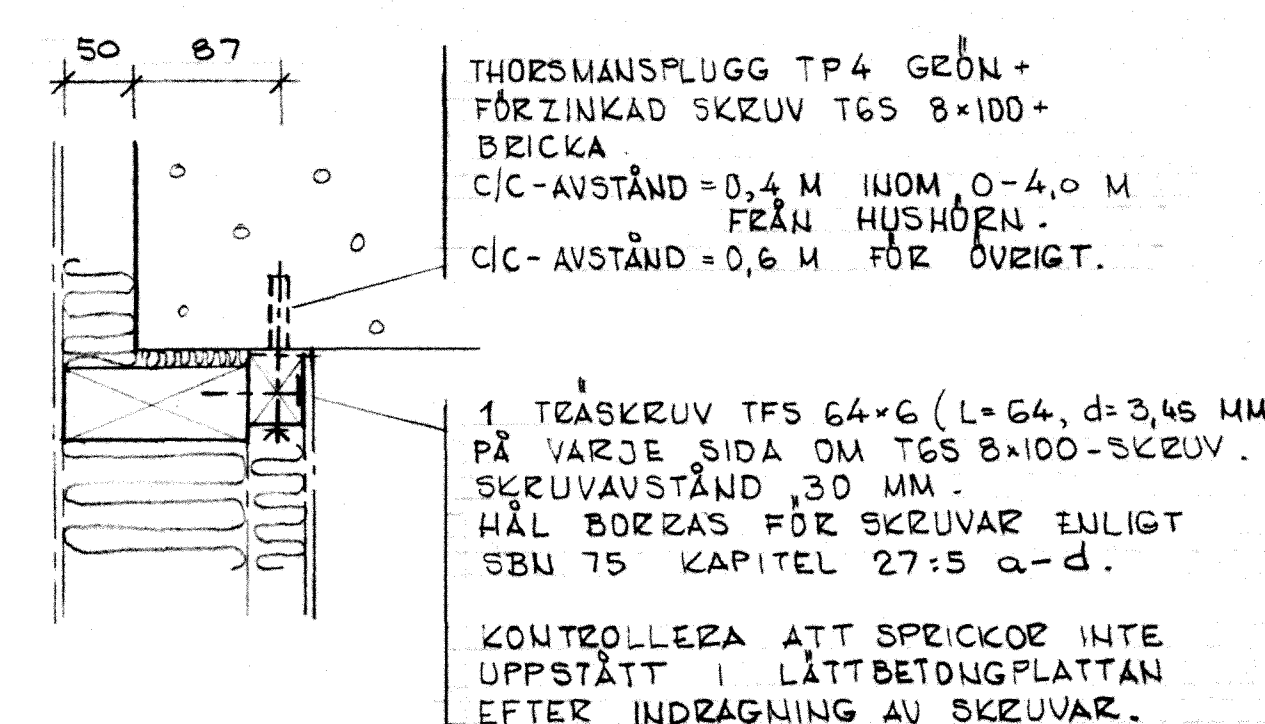
E - SEKTION GENOM LÄTT MELLANVÄGG, 1:20

45x220 INFÄSTES 2 ST HILTI HS4F M10x90 SOM FÖRSÄM- RES I 45x220 AVTÄCKNING MED 8 MM PLYWOOD.

TRÄPPA ENLIGT ARK-RITNING.

13 GIPSSKIVA 45x45 REGELSTOMME C400 MINERALULLSSKIVOR LÄTTBETONGELEMENT

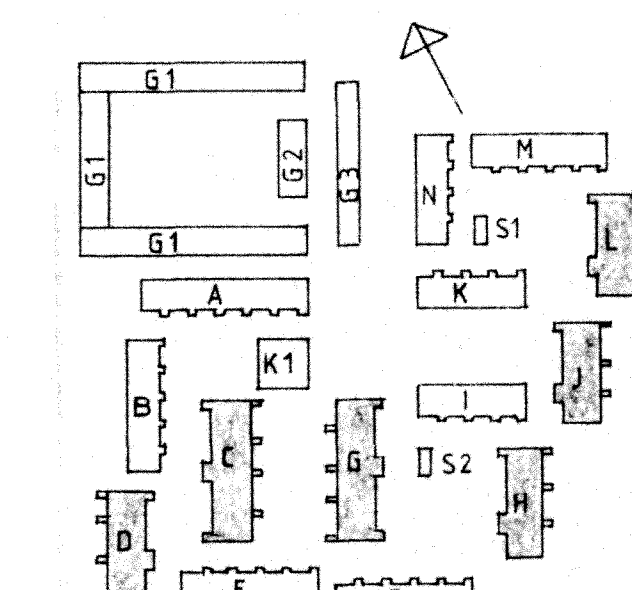
D - - 1:20



DETAILJ 3, 1:5

HÄNVISNINGAR

ALLMÄNNA ANVISNINGAR RITNING K4:1
PLANER --- K4:221-K4:233
SEKTIONER --- K5:24, K5:26-129



B	I	SEKTION C	IN	830416
A		ALLMÄN REV.	TS	830325
REV.	ANT.	REVIDERING AVSER	SIGN.	DATUM

RIKSBYGGEN KÄVLINGE HUS C,D,G, BOGESHOLMSOMRÅDET H,J,L KÄVLINGE 7

PROJEKTERINGSKONTORET I MALMÖ STADIONGATAN 10 TEL 040-80160 BOX 8057 200 41 MALMÖ

REDAV: I. NIELSSON FORBERED AV: G. NIELSSON

MALMÖ 1981.02.20

ARBETSNUMMER 778010 ETAPP BYGGNADSDOKUMENT REV. B