

ÅSAR SPIKAS 26T
KAMSPIK TYP
GUNNEBO 100-37
PLÅT INFÄSTES MED
FLAGAN TAKSPIK
60x3 MED TÄTNINGS-
BRICKA I VARANNAN
PROFILTOPP.

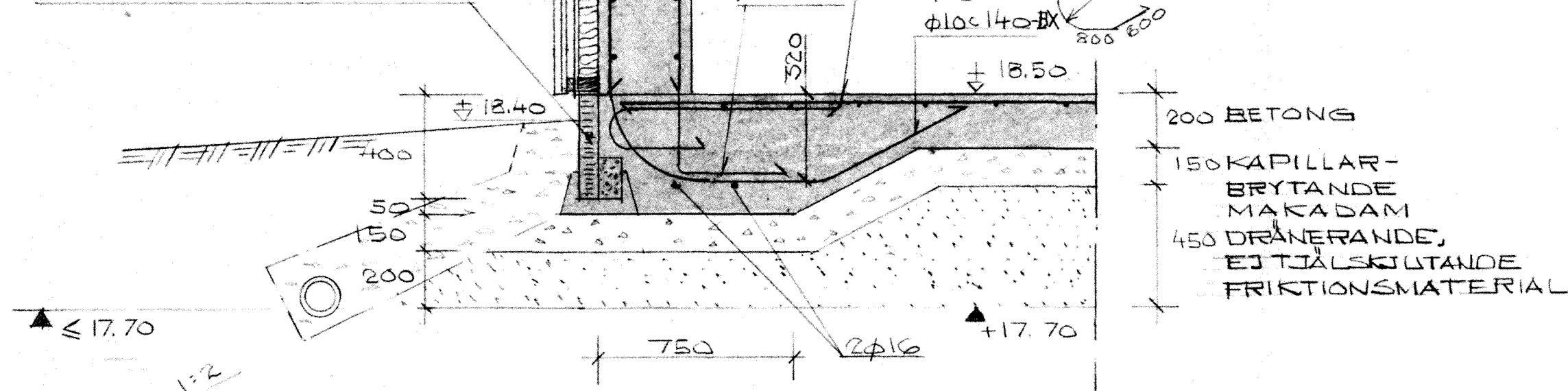
PLÅT TRP 20 FLAGAN
TJOCKLEK 0,6MM
ÅSAR 50x75 δ-VIRKE
C/C MAX. 700 MM.
PLASTFOLIE TYP TENOTAK
TAKSTÖL 50x125MM
δ-VIRKE C/C 1200

INFÄSTNING AV
STOLPE SE SEKT. D

INFÄSTNING AV TAK-
STÖL SE SEKT. D

19 + 22 LÖCKPANEL
32x75 LÄKT 600TRYCKIMPR.
9 LITEGIFS
45x70 REGLAR c/c 600 MED
MELLANLIGGANDE 70MM
MINULLSK. TYP RV 1303-00
350 KONSTRUKTIONSBTG

ROCKWOOL EKEBRÖ-
ELEMENT 965-00, 400x65



SEKTION A 1:20

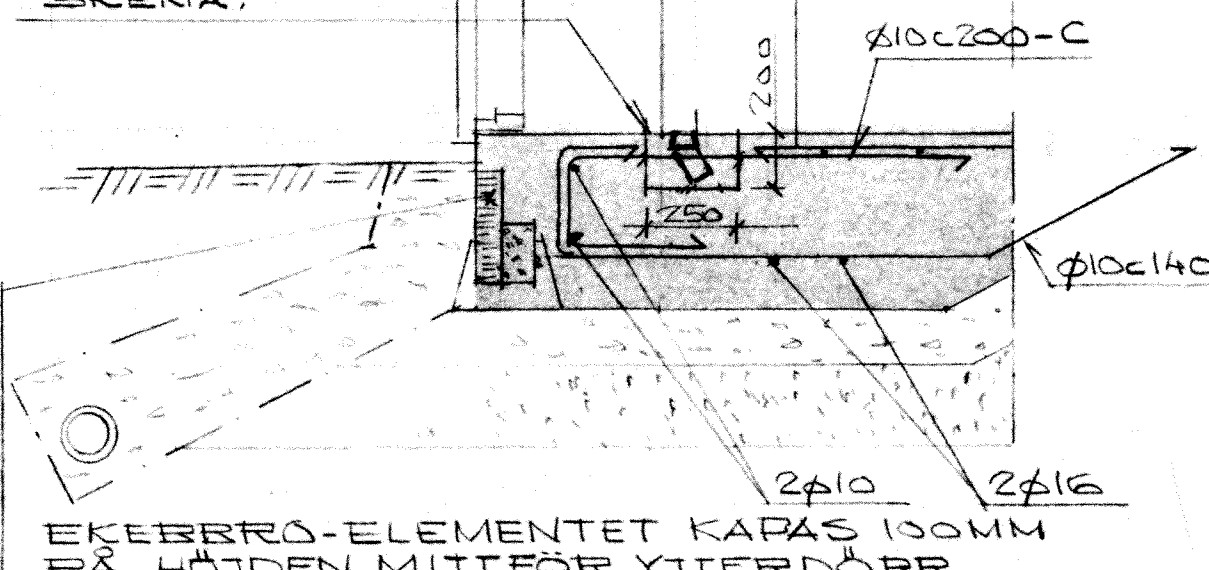
38x100 LÄKT LÄGGES PÅ
12x25 STRÖLÄKT c 600.

PLASTFOLIE UPDRAGES
TILL TAKFOT OVANPÅ 17MM
RÅSPONT SOM FÖRSÄNKES
I TAKSTOLEN

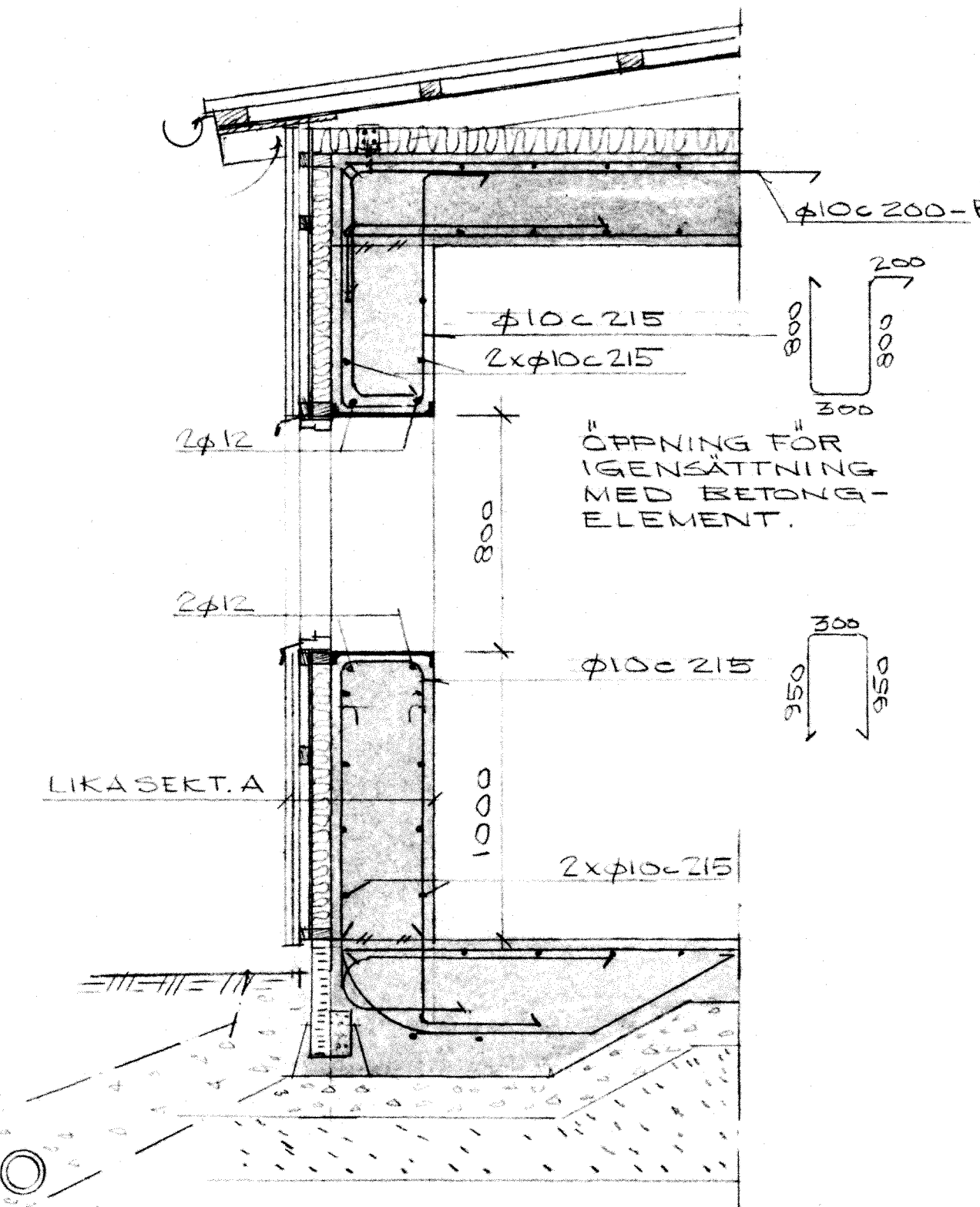
INGJUTEN
KÄRM AV
L 80x80x8

NSD 110
MED DEMONTER-
BAR TRÖCKEL

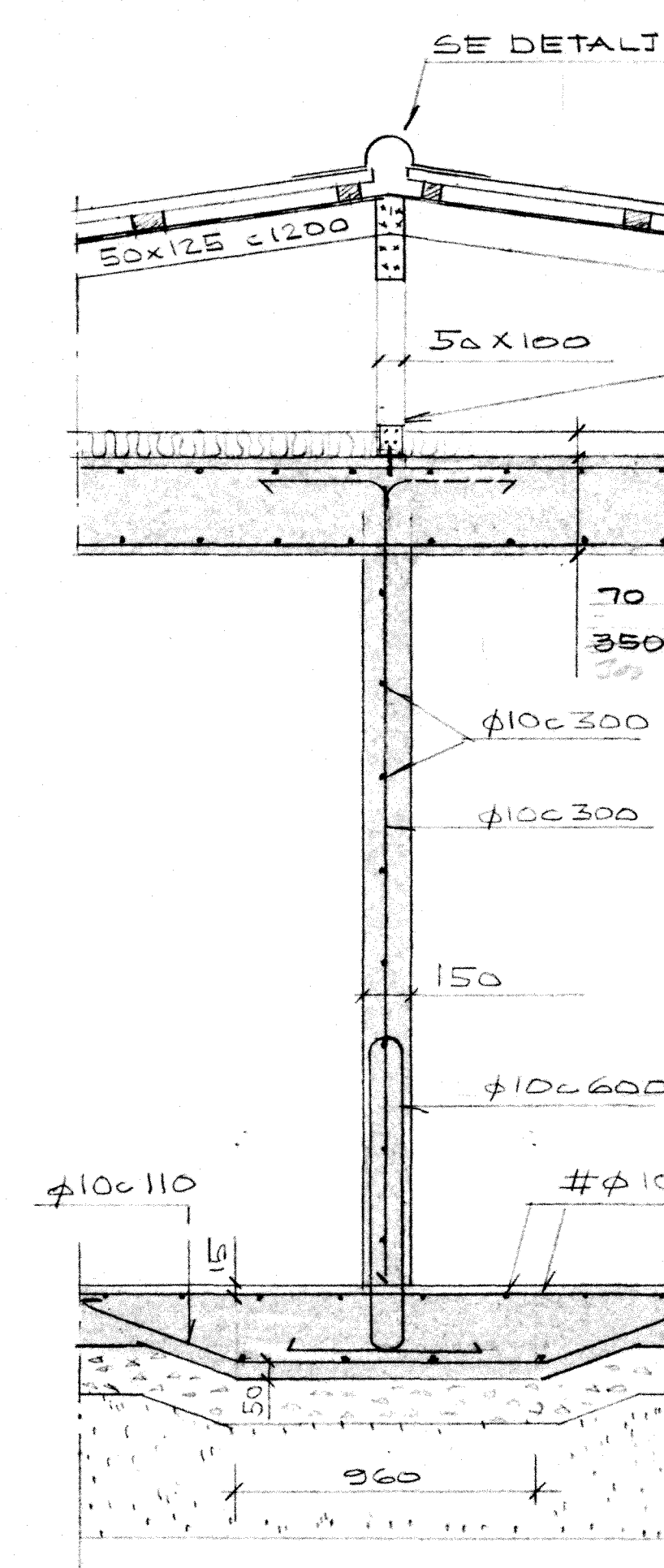
URSPÄNNING
250x200 FÖR
EFTERINGJUT-
NING AV ANKAR-
SKENA.



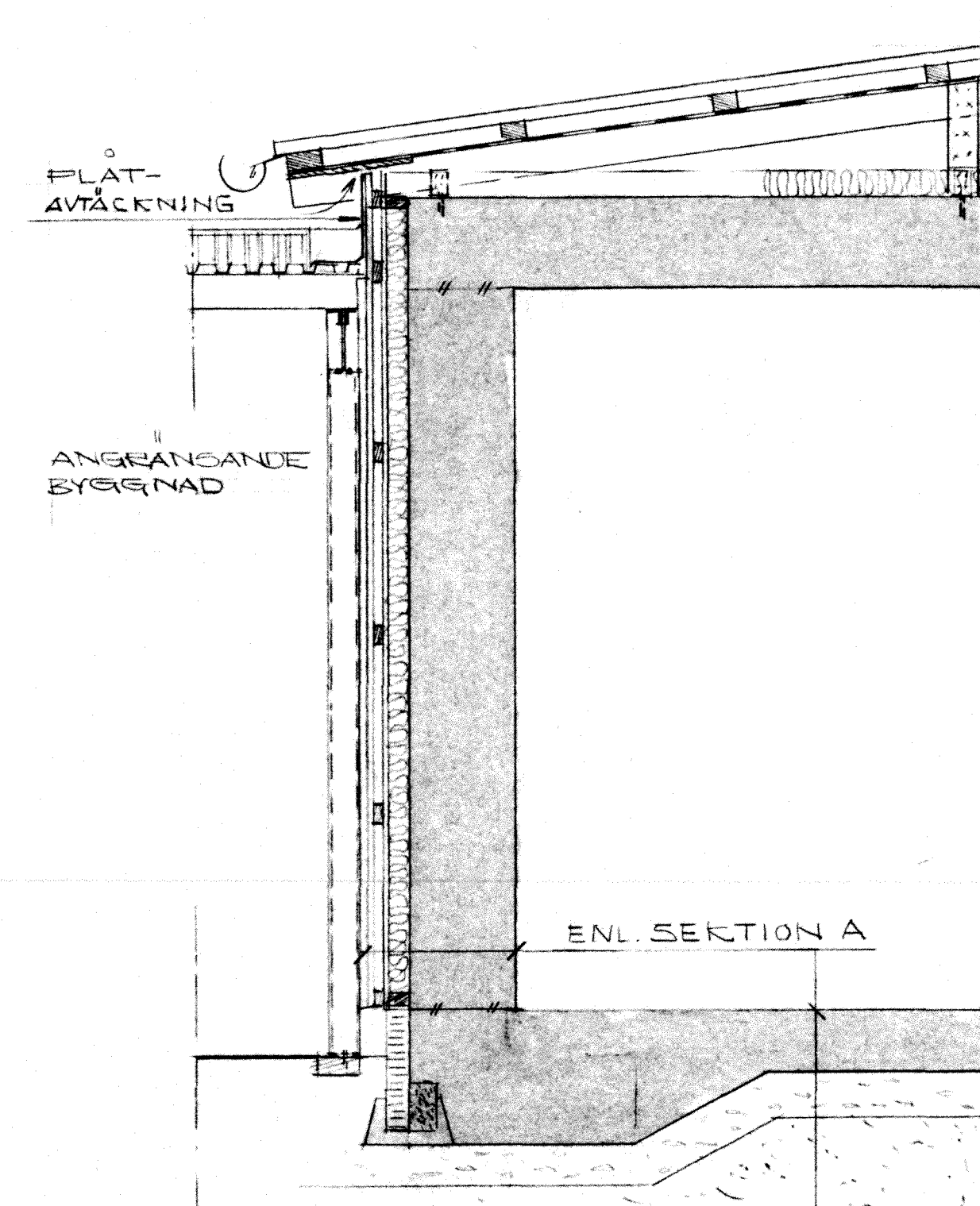
SEKTION B 1:20



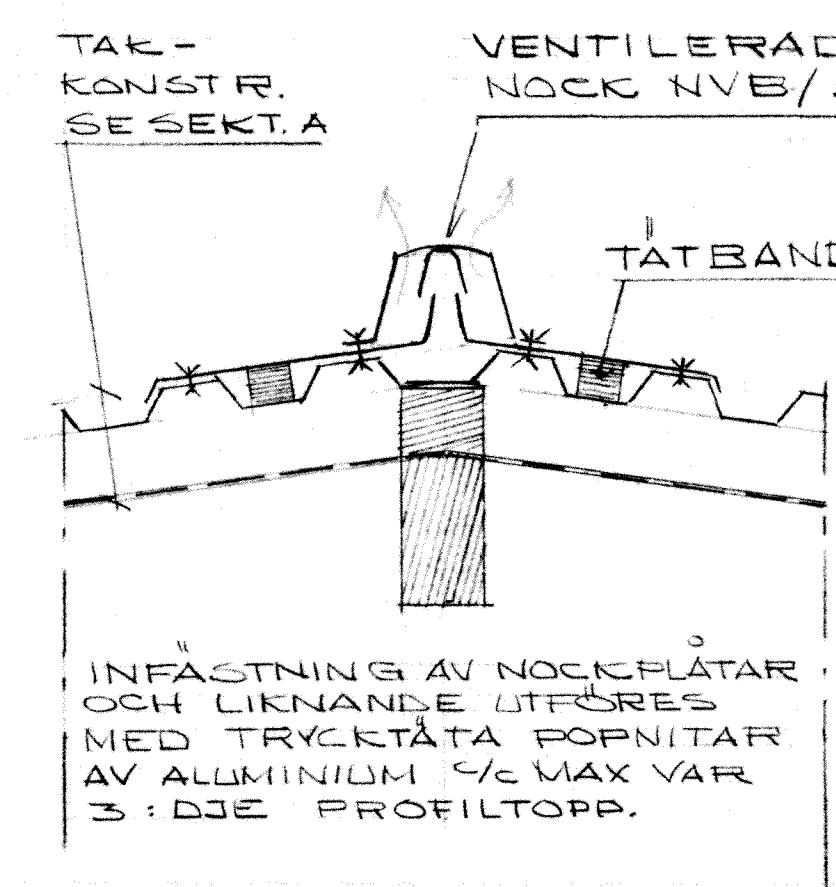
SEKTION C 1:20



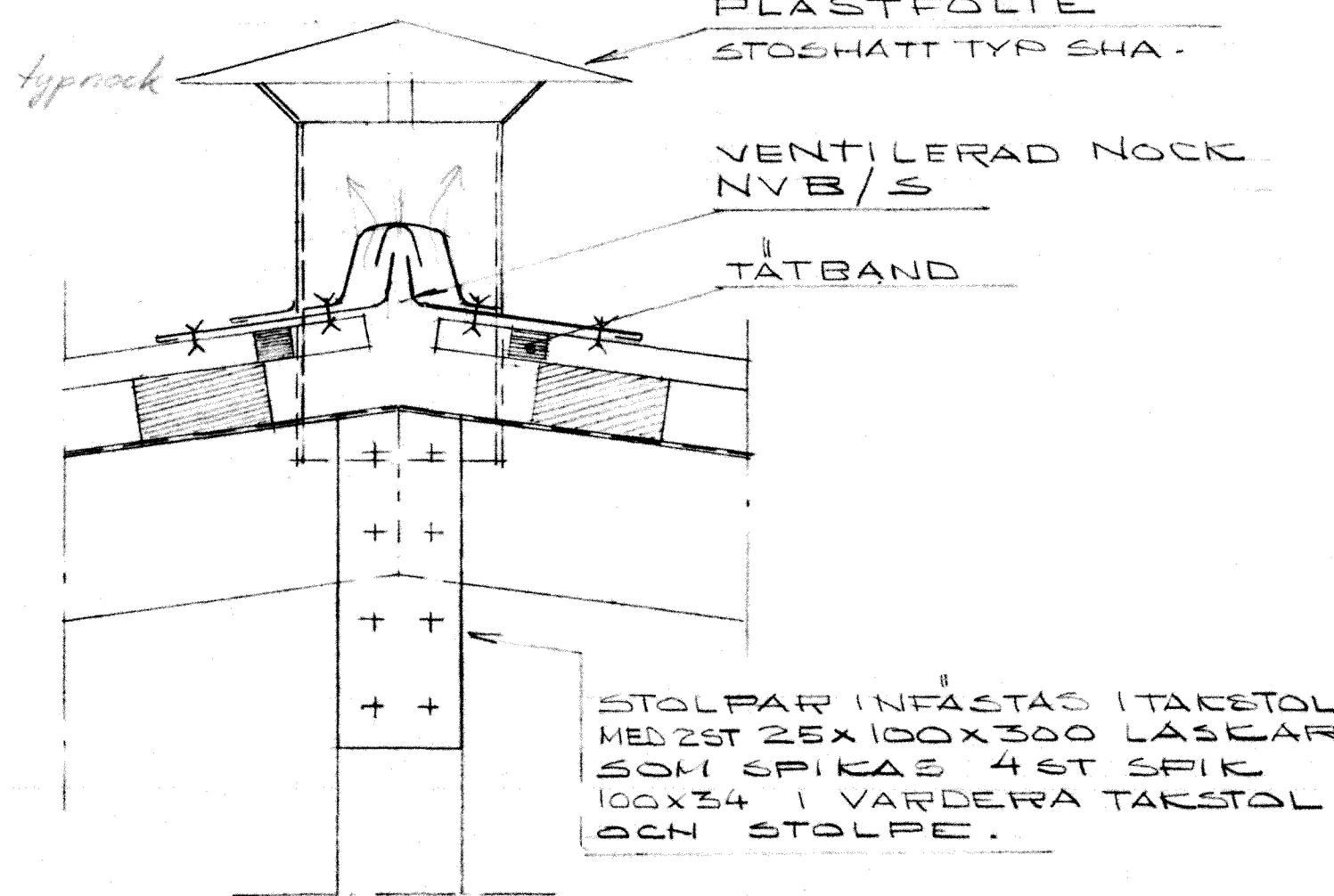
SEKTION D 1:20



SEKTION E 1:20



LUTANDE NOCK
VID VALMAT TAK 1:5



NOCK VID TAKETS HÖGPUNKT 1:5

INFÄSTNING I BETONPLÅTTA
MED HILTI VINKELEBSLAG
VB1 + HILTI HSAFM 6x90
+ 4 ST ANKAREPIK
4x40 I STOLPE.

70 MINERALULLSSKIVOR MED
PAPP PÅ OVAUSAIDAN
350 BETONG

HANVISNINGAR

- ALLMÄNNA ANVISNINGAR RITNING K4:1
- FÖRESKRIFTER " K4:601
- INGJUTNINGSGODS " K4:602

KÄVLINGE
BOGESHOLMSOMRÅDET
KÄVLINGE 7
SKYDDSRUM-DETALJER