

VENTILATION

- F1 FRANLUFTSKANAL AV SPIRALFALSAT PLATROR
- F12 FRANLUFTSKANAL AV SPIRALFALSAT PLATROR, UTV. ISOL 25 MM OCH MED FUKTSPARR
- T1 TILLUFTSKANAL AV SPIRALFALSAT PLATROR
- T12 TILLUFTSKANAL AV SPIRALFALSAT PLATROR, UTV. ISOL 25 MM OCH MED FUKTSPARR
- FD4 VÄRMEVÄXLARENHET MED SPISKAPA
- FD5 FRANLUFTSDON, KONTROLLVENTIL MED TIMER
- T04 TILLUFTSDON, VÄGGMONTERAT
- IK10 INKOPPLING AV TORKTUMLARE TILL VENTILATIONSSYSTEMET
- IK11 DRÄNERINGSLEDNING OCH VP-RÖR FÖR VÄRMEVÄXLARE
- KD1 KOMBIDON, TYPODKANT
- LD1 LUDDAMPARE, LJUDDFÄLLA

SANITET

- KIT KALLVATTENLEDNING, SMS 1890 SERIE 2
- KV4 KALLVATTENLEDNING, SMS 1891 MED ISOLERING
- VV1 VÄRMEVATTENLEDNING, SMS 1890 SERIE 2
- VV4 VÄRMEVATTENLEDNING, SMS 1891 MED ISOLERING
- VVCT1 VÄRMEVATTENCIRKLEDNING, SMS 1890 SERIE 2
- S7 SPILLVATTENLEDNING, PEH
- S9 SPILLVATTENLEDNING, MARKAVLOPPSRÖR KP-KLASS T
- AV13 AVSTÄNGNINGSVENTIL, AJ 3605
- AV14 AVSTÄNGNINGSVENTIL, RSK 711 38 14
- B1 GOLVBÄNN AV PLAST RSK 803 20 02
- BL2 DISKLÅDSBLANDARE RSK 830 20 02
- IK1 PROPPNING FÖR DISKMASKIN MED AVSTÄNGNINGSVENTIL
- IK2 INKOPPLING AV TVÄTTMASKIN TILL VATTEN OCH AVLOPP
- R1 RENSANORDNING ENLIGT DETALJRITN.
- SL SLITSLUCKA
- SV1 STRYPVENTIL RSK 489 10
- TB10 TVÄTTBÄNK RSK 803 24 19 ALT. 803 24 27
- TS1 TVÄTTSTALL MED BLANDARE OCH VATTENLAS
- VK1 VATTENKLOSET RSK 440 48
- VUK1 VÄGGVATTENUTKASTARE RSK 431 63 11
- VVM1 PASSBIT MED AVSTÄNGNINGSVENTIL FÖR VÄRMEVATTENRÖR
- HM22 DISKBANKSBEFLAGNING MED VATTENLAS RSK 800 86

ANVISNINGAR

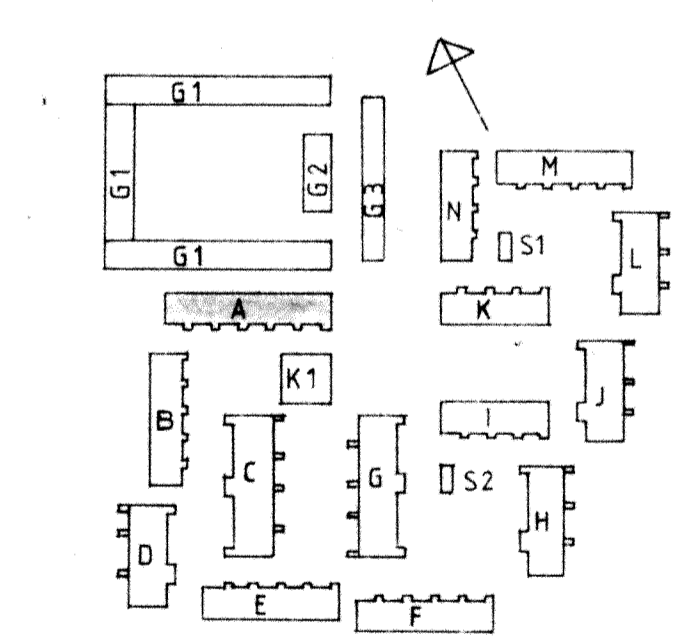
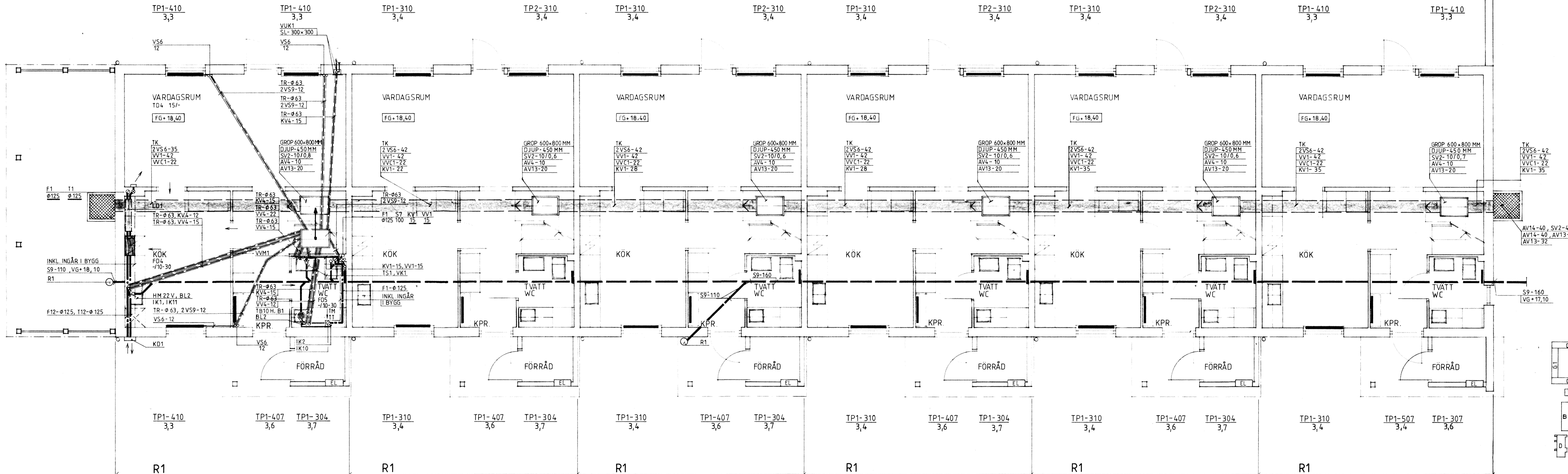
ENTREPRENADGRÄNS FÖR SPILLVATTENLEDNING: 1,0 M UTANFÖR HUSLIV.
 ENTREPRENADGRÄNS FÖR KALLVATTENLEDNING: 1,0 M OVANFÖR BOTTEN I GAVELGRÖP.
 FÖRINSTÄLLNINGSVÄRDEN FÖR STRYPVENTILER SV1 OCH SV2 ANGES I ANTAL VARV.
 FÖRINSTÄLLNINGSVÄRDEN FÖR STRYPVENTILER PÅ RADIATORER ANGES I ANTAL VARV.
 FRÅN HELT UPSKRUVAT LAGET:
 FRÅN- OCH TILLUFTSMÄNGDER ANGIVNA I LITER/SEKUND.

HÄRVISNINGAR

KULVERTPLAN, SE RITN. V3:1
 SEKTIONER OCH DETALJER SE RITN. V5:1

RITNINGSBETECKNINGAR

- VÄRME
- V56 VÄRMELEDNING, SMS 1890 SERIE 2
- V59 VÄRMELEDNING, SMS 1891
- AV4 AVSTÄNGNINGSVENTIL RSK 440 48
- SV2 STRYPVENTIL RSK 489 16
- TK TOMRÖRSKASSETT, TYP RÖR-PAC
- PR PROPPNING AV TOMRÖRSKASSETT MED GRUNDMURSLUCKA
- TR TOMRÖR AV SPIRALFALSAT PLATROR



R1 INSTALLATIONER, DIMENSIONER OCH BETECKNINGAR SE UPPRITAD LAMELL

REV. ANT.	TK:s LÄGE	BLN	83-05-17
	REVIDERING AVSER	SIGN	DATUM
RIKSBYGGEN PROJEKTERINGSKONTORET I MALMÖ STADIONGATAN 10 TEL 040-801 80 BOX 8057 200 41 MALMÖ		KÄVLINGE BOGESHOLMSOMRÅDET KÄVLINGE 7 BOTTENVÅNING VVS-INSTALLATIONER ARBETSNUMMER 77 80 10 STAP RITNINGNUMMER V4:1	
A.GULDBRAND B. LUNDGREN MALMÖ 19 81-02-20 [Signature]		HUS A SKALA 1:50 REV. A	