

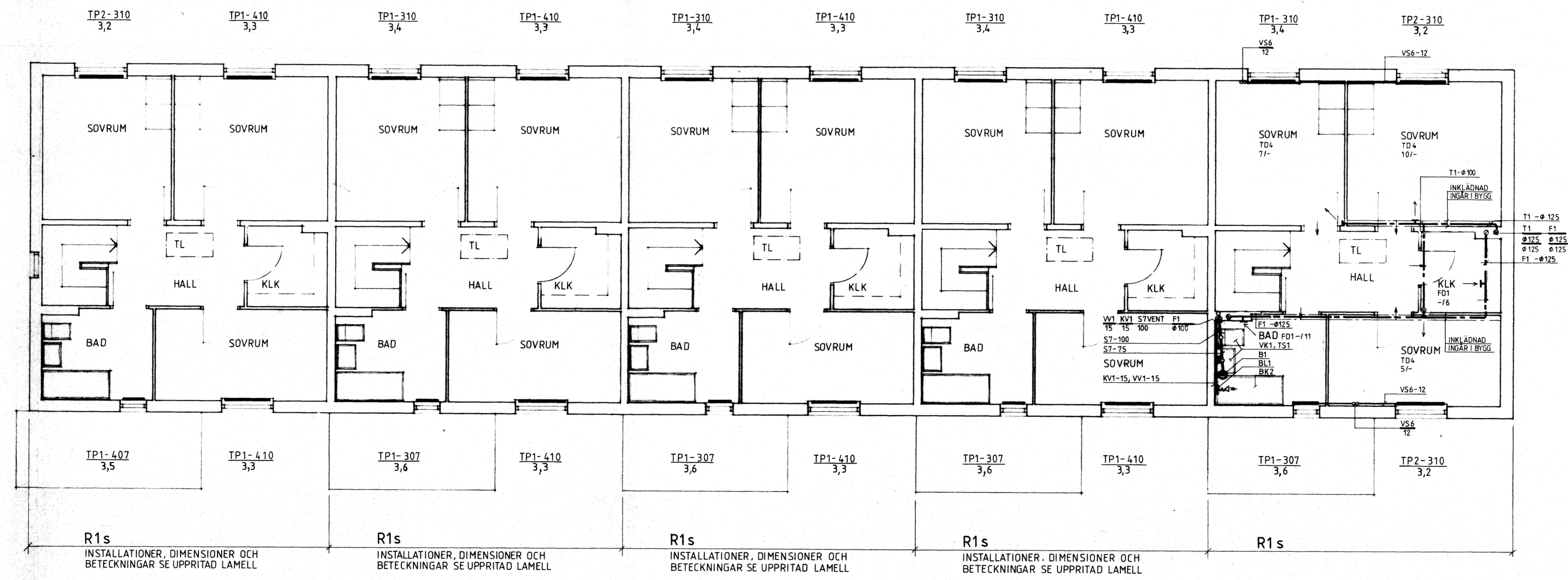
**ANVISNINGAR**  
 FÖRINSTÄLLNINGSVÄRDEN FÖR STRYPVENTIL PÅ RADIATORER ANGES I ANTAL VÄRY FRÅN HELT UPSKRUVAT LÅGE.  
 FRÅN- OCH TILLLUFTSMÄNGDER ANGIWNA I LITER/SEKUND.

**HÄNVISNINGAR**  
 SEKTIONER OCH DETALJER SE RITN. V5:1

**RITNINGSBETECKNINGAR**  
**VÄRME**  
 VS6 VÄRMELEDNING, SMS 1890 SERIE 2

**VENTILATION**  
 F1 FRÄNLUFTSKANAL AV SPIRALFÄLSAT PLATRÖR  
 F13 FRÄNLUFTSKANAL AV SPIRALFÄLSAT PLATRÖR, UTV. ISOL. 100 MM  
 T1 TILLLUFTSKANAL AV SPIRALFÄLSAT PLATRÖR  
 T13 TILLLUFTSKANAL AV SPIRALFÄLSAT PLATRÖR, UTV. ISOL. 100 MM  
 FD1 FRÄNLUFTSDON, KONTROLLVENTIL  
 TD5 TILLLUFTSDON, TAKMONTÉRAT

**SANITET**  
 KV1 KALLVATTENLEDNING, SMS 1890 SERIE 2  
 VV1 VÄRMEVATTENLEDNING, SMS 1890 SERIE 2  
 S7 SPILLVATTENLEDNING, PEH  
 B1 GÖLVBÄCK AV PLAST RSK 711 38 14  
 BK2 BÄCKAR MED FRONT OCH GAVEL  
 BL1 BÄCKARSBÄCKARE MED DUSCHANORDNING RSK 811 38 05  
 TS1 TVÄTTSTÄLL MED BÄCKARE OCH VATTENLÅS  
 VK1 VATTENKLOSETT

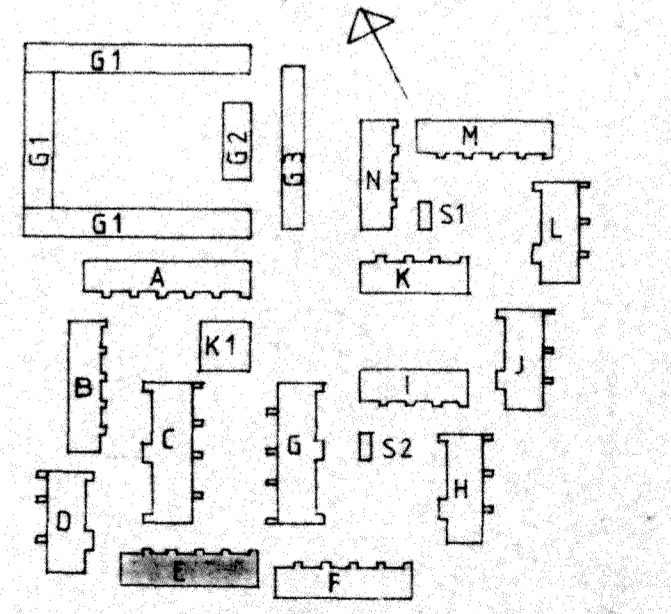


T1-Ø125  
 T1 F1  
 Ø125 Ø125  
 Ø125 Ø125  
 F1-Ø125

V1 KV1 S7VENT F1  
 15 15 100 Ø100  
 S7-100  
 S7-75  
 SOVRUM  
 KV1-15, VV1-15

F1-Ø125  
 BAD FD1-11  
 VK1, TS1  
 B1  
 BL1  
 BK2

SOVRUM  
 TD4  
 5/-



A		Kanaldragning	T.O. 830829
REV. ANT.	REVIDERING AVSER	SIGN.	DATUM
<b>RIKSBYGGEN</b>		KÄVLINGE	HUS E
PROJEKTERINGSKONTORET I MALMÖ		BOGESHOLMSOMRÅDET	
STADIONGATAN 10 TEL 040-801 60		KÄVLINGE 7	
BOK 8057 200 41 MALMÖ		ÖVERVÄNING	
MÅLMO 1981-02-20		VVS-INSTALLATIONER	
ARBETSNUMMER	ETAPP	RITNINGNUMMER	SKALA 1:50
778010	-	V4:10	REV. A