

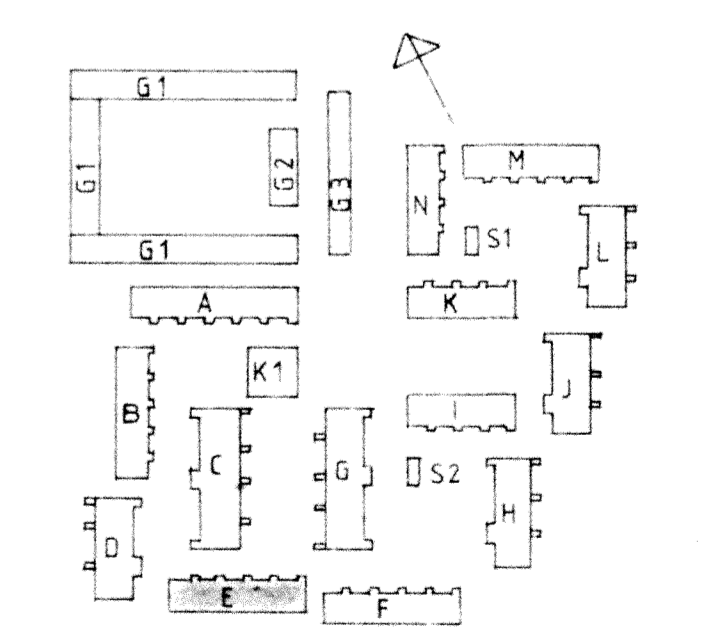
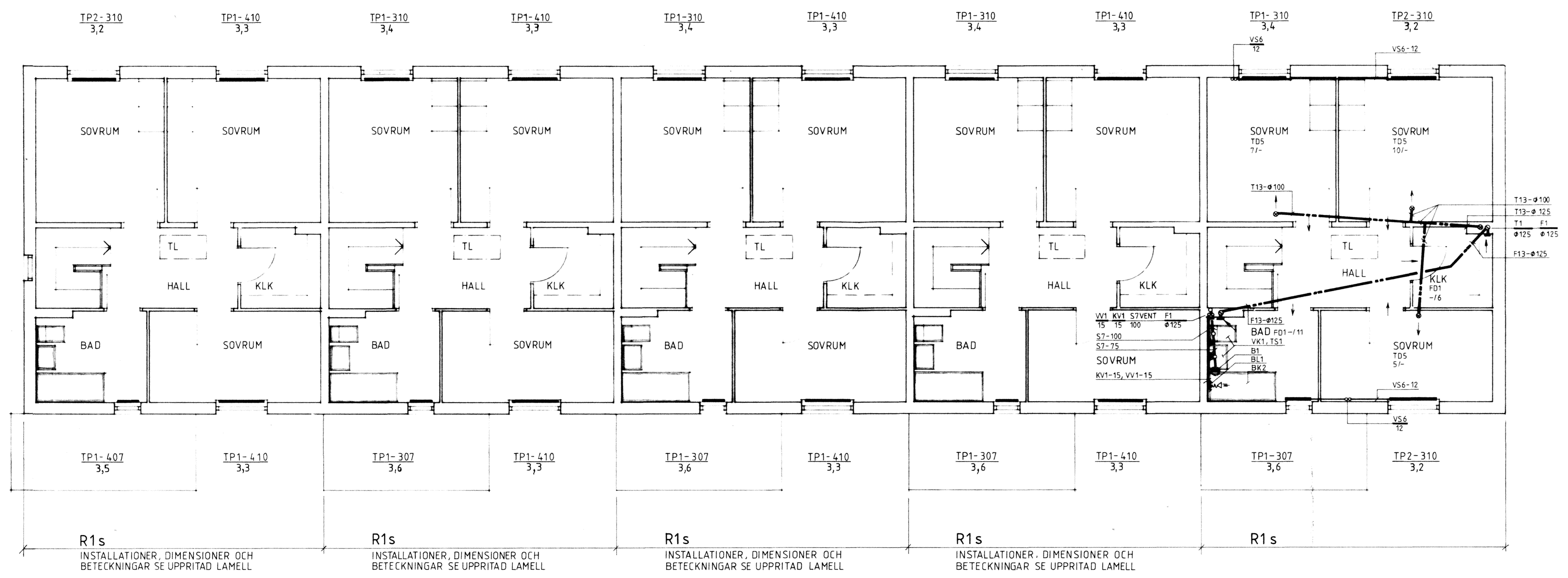
**ANVISNINGAR**  
 FÖRINSTÄLLNINGSVÄRDEN FÖR STRYPVENTIL PÅ RADIATORER ANGES I ANTAL VARV FRÅN HELT UPPSKRUVAT LÄGE.  
 FRÅN- OCH TILLLUFTSPÅNGDER ANGIVNA I LITER/SEKUND.

**HÄNVISNINGAR**  
 SEKTIONER OCH DETALJER SE RITN. V5:1

**RITNINGSBETECKNINGAR**  
**VÄRME**  
 VS6 VÄRMELEDNING, SMS 1890 SERIE 2

**VENTILATION**  
 F1 FRANLUFTSKANAL AV SPIRALFÄLSAT PLATRÖR  
 F13 FRANLUFTSKANAL AV SPIRALFÄLSAT PLATRÖR, UTV. ISOL. 100 MM  
 T1 TILLUFTSKANAL AV SPIRALFÄLSAT PLATRÖR  
 T13 TILLUFTSKANAL AV SPIRALFÄLSAT PLATRÖR, UTV. ISOL. 100 MM  
 FD1 FRANLUFTSDON, KONTROLLVENTIL  
 TD5 TILLUFTSDON, TAKMONTERAT

**SANITET**  
 KV1 KALLVATTENLEDNING, SMS 1890 SERIE 2  
 VV1 VÄRMEVATTENLEDNING, SMS 1890 SERIE 2  
 S7 SPILLVATTENLEDNING, PEH  
 B1 GOLVBRUNN AV PLAST RSK 711 38 14  
 BK2 BADKÄR MED FRONT OCH GÄVEL  
 BL1 BADKÄRSLANDARE MED DUSCHANORDNING RSK 811 38 05  
 TS1 TVÄTTSTÄLL MED BLANDARE OCH VATTENLAS  
 VK1 VATTENKLOSETT



<p><b>RIKSBYGGEN</b>                  PROJEKTERINGSKONTORET I MALMÖ                  STADIONGATAN 10 TEL 040-801 60                  BOX 8057 200 41 MALMÖ</p>	KÄVLINGE BOGESHOLMSOMRÅDET KÄVLINGE 7 ÖVERVÅNING	HUS E
	VVS-INSTALLATIONER SKALA 1:50	
	ARBETSNUMMER 778010	ETAPP V4:10
	MALMÖ 1981-02-20 B. Lundgren	