

ANVISNINGAR
 ENTREPRENADGRÄNS FÖR SPILLVATTENLEDNING: 1,0 M UTANFÖR HUSLIV.
 ENTREPRENADGRÄNS FÖR KALLVATTENLEDNING: 1,0 M OVANFÖR BOTTEN I GAVELGRÖP.
 FÖRINSTÄLLNINGSVÄRDEN FÖR STRYPVENTILER SV1 OCH SV2 ANGES I ANTAL VARV.
 FÖRINSTÄLLNINGSVÄRDEN FÖR STRYPVENTILER PÅ RADIATORER ANGES I ANTAL VARV
 FRÅN HELT UPPSKRUVAT LÅGET.
 FRÅN- OCH TILLUFTSMÄNGDER ANGIVNA I LITER/SEKUND.

HÄNVISNINGAR
 KULVERTPLAN, SE RITN. V3:1
 SEKTIONER OCH DETALJER SE RITN. V5:1

RITNINGSBETECKNINGAR

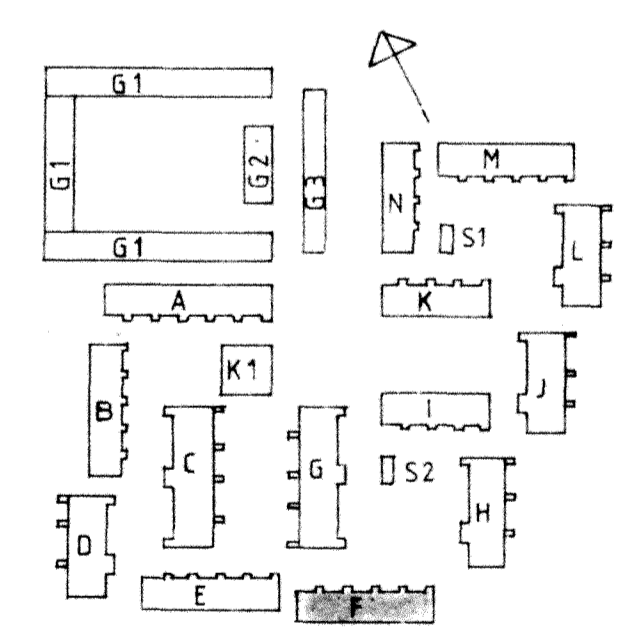
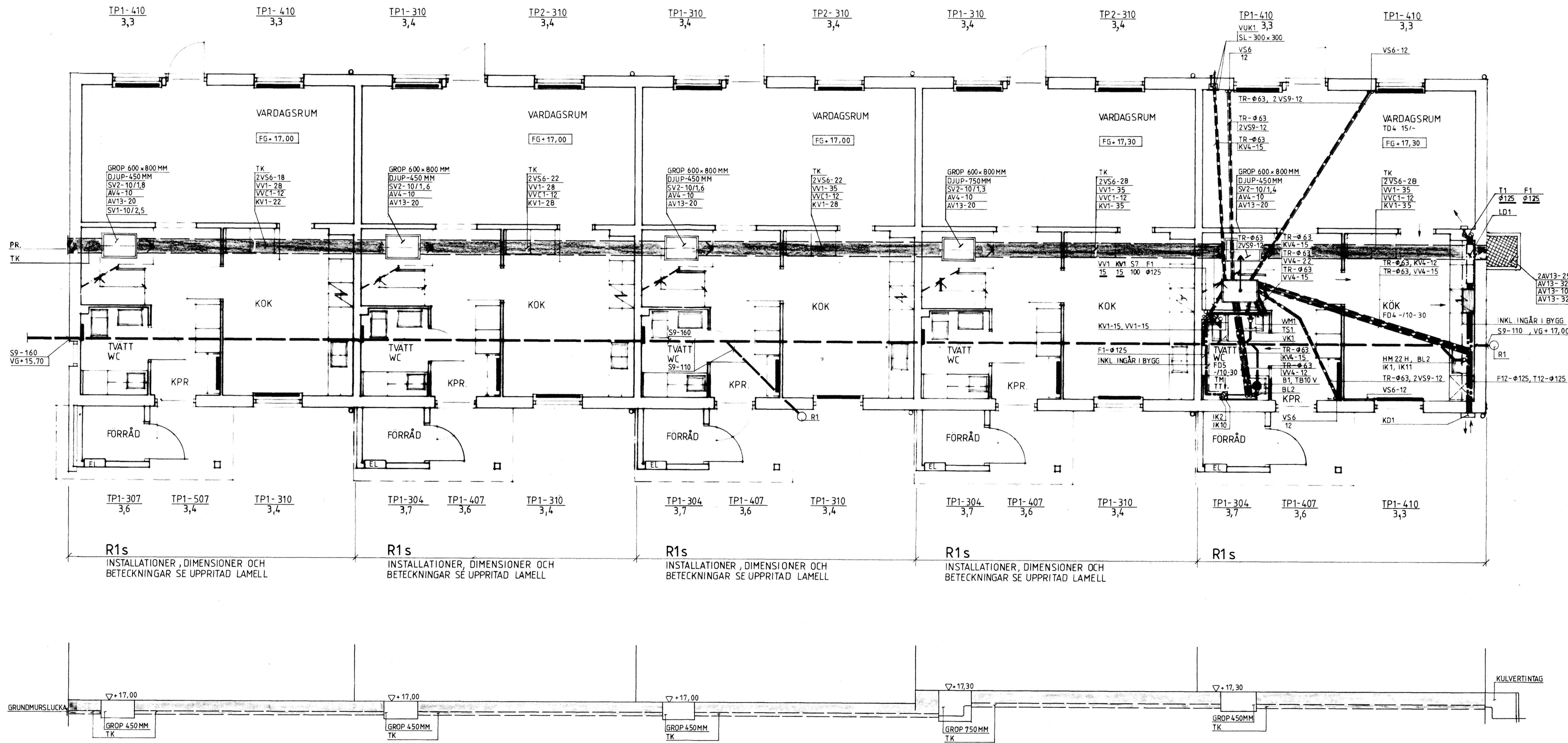
VÄRME
 V56 VÄRMELEDNING, SMS 1890 SERIE 2
 V59 VÄRMELEDNING, SMS 1891
 AV4 AVSTRÅNGINGSVENTIL RSK 440 48
 SV2 STRYPVENTIL RSK 489 16
 TK TOMRÖRSKASSETT, TYP RÖR-PAC
 PR PROPPNING AV TOMRÖRSKASSETT MED GRUNDMURSLOCKA
 TR TOMRÖR AV SPIRALFÄLSAT PLATRÖR

SANITET

KV4 KALLVATTENLEDNING, SMS 1890 SERIE 2
 KV14 KALLVATTENLEDNING, SMS 1891 MED ISOLERING
 VV1 VÄRMVATTENLEDNING, SMS 1890 SERIE 2
 VV4 VÄRMVATTENLEDNING, SMS 1891 MED ISOLERING
 VVC1 VÄRMVATTENCIRKLEDNING, SMS 1890 SERIE 2
 S7 SPILLVATTENLEDNING, PEH
 S9 SPILLVATTENLEDNING, MARKAVLOPPSRÖR KP-KLASS T
 AV13 AVSTRÅNGINGSVENTIL, AJ 3605
 AV14 AVSTRÅNGINGSVENTIL, AJ 2205
 B1 GOLVBRUNN AV PLAST RSK 711 38 14
 BL2 DISKLADSLANDARE AV SPIRALFÄLSAT PLATRÖR, UTV. ISOL 25 MM OCH MED FUKTSPÄRR RSK 830 20 02
 IK1 PROPPNING FÖR DISKMASKIN MED AVSTRÅNGINGSVENTIL
 IK2 INKOPPLING AV TVÄTSMASKIN TILL VATTEN OCH AVLOPP
 R1 RENSANORDNING ENLIGT DETALJRITN.
 SL SLITSLUCKA
 SV1 STRYPVENTIL RSK 489 10
 TB10 TVÄTTBANK RSK 803 24 19 ALT. 803 24 27
 TS1 TVÄTTSTÄLL MED BLANDARE OCH VATTENLAS
 VK1 VATTENKLOSETT
 VK3 VÄGGVATTENUTKASTARE RSK 431 63 11
 VMI PASSBIT MED AVSTRÅNGINGSVENTIL FÖR VÄRMVATTENMATARE
 HM22 DISKBANKSBESLAG MED VATTENLAS RSK 800 86

VENTILATION

F12 FRANLUFTSKANAL AV SPIRALFÄLSAT PLATRÖR
 F12 FRANLUFTSKANAL AV SPIRALFÄLSAT PLATRÖR, UTV. ISOL 25 MM OCH MED FUKTSPÄRR
 T1 TILLUFTSKANAL AV SPIRALFÄLSAT PLATRÖR
 T12 TILLUFTSKANAL AV SPIRALFÄLSAT PLATRÖR, UTV. ISOL 25 MM OCH MED FUKTSPÄRR
 F04 VÄRMEVÄXLARENHET MED SPISKAPA
 F05 FRANLUFTSDON, KONTROLLVENTIL MED TIMER
 T04 TILLUFTSDON, VÄGGMONTERAT
 IK10 INKOPPLING AV TORKTUMLARE TILL VENTILATIONSYSTEMET
 IK11 DRÄNERINGSLEDNING OCH VP-RÖR FÖR VÄRMEVÄXLARE
 KD1 KOMBIDON, TYPGOKANT
 LD1 LUDDRÄMPARE, LUDDFALLA



R1s
 INSTALLATIONER, DIMENSIONER OCH BETECKNINGAR SE UPPRITAD LAMELL

REV. ANT.	TK:s LÄGE	BLN	83-05-17
REV. ANT.	REVIDERING AVSER	SIGN.	DATUM
RIKSBYGGEN		KÄVLINGE HUS F	
PROJEKTERINGSKONTORET I MALMO		BOGESHOLMSOMRÅDET	
STADIONGATAN 10 TEL 040-801 60		KÄVLINGE 7	
BOX 8057 200 41 MALMO		BOTTENVÅNING	
A. GULLSTRAND, B. LUNDGREN		VVS-INSTALLATIONER	
MALMO 19 81-02-20		ARBETSNUMMER	ETAPP
778010		778010	REV. V4:11