

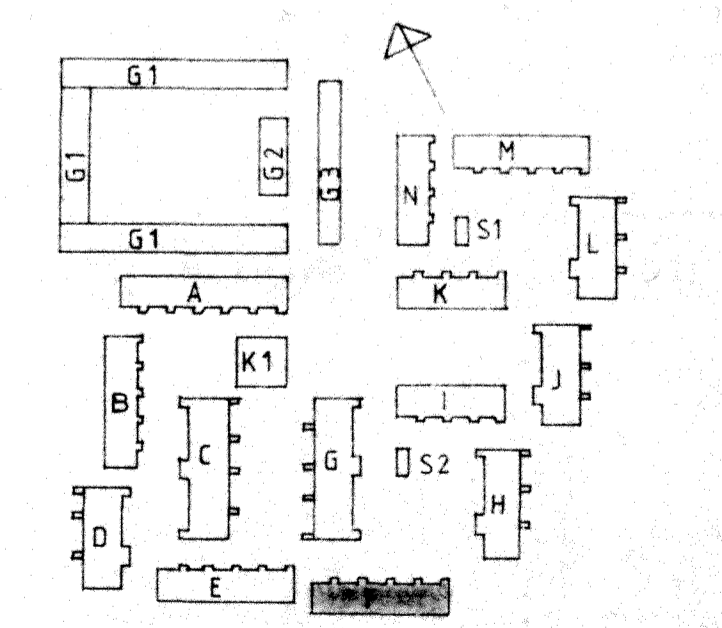
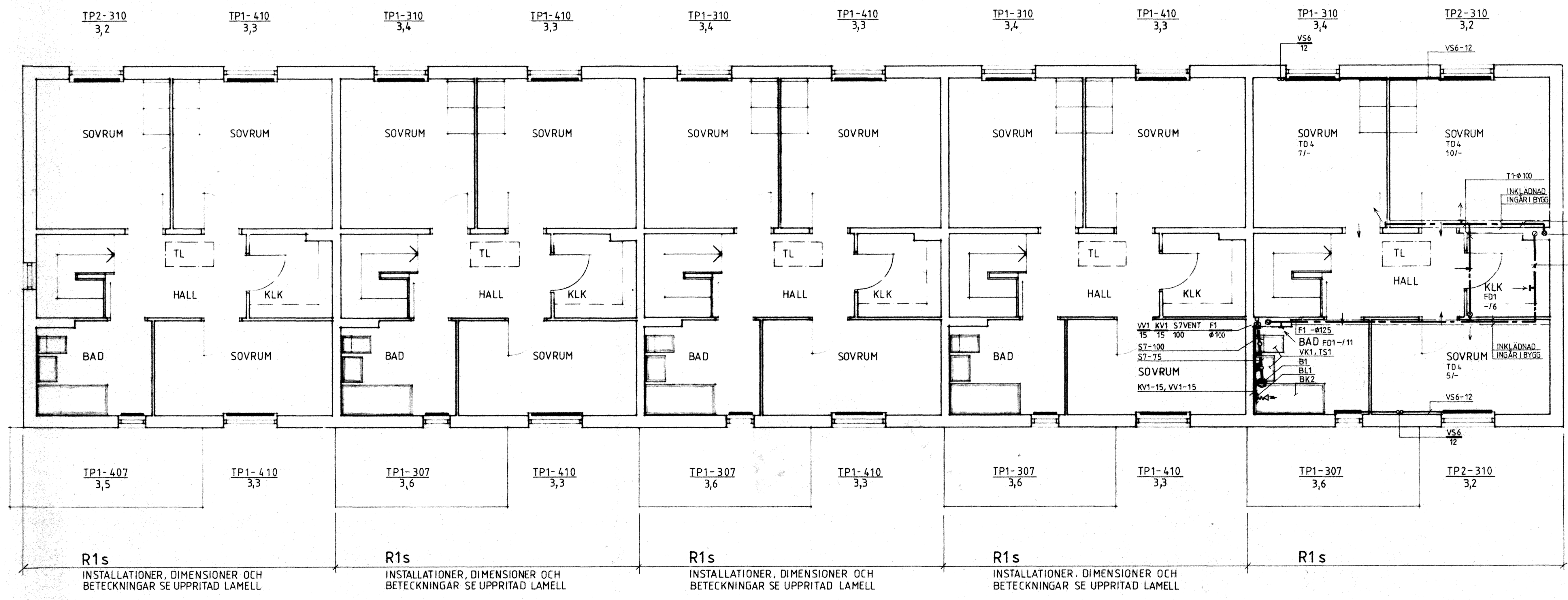
ANVISNINGAR
 FÖRINSTÄLLINGSVRDEN FÖR STRYPVENTIL PÅ RADIATORER ANGES I ANTAL VARV FRÅN HELT UPPSKRUVAT LÅGE. FRÅN- OCH TILLUFTSMÄNGDER ANGIVNA I LITER/SEKUND.

HKNVISNINGAR
 SEKTIONER OCH DETALJER SE RITN. V5:1

RITNINGSBETECKNINGAR
VARME
 V56 VÄRMELEDNING, SMS 1890 SERIE 2

VENTILATION
 F1 FRÅNLUFTSKANAL AV SPIRALFÄLSAT PLATRÖR
 T13 FRÅNLUFTSKANAL AV SPIRALFÄLSAT PLATRÖR, UTV. ISOL. 100 MM
 T1 TILLUFTSKANAL AV SPIRALFÄLSAT PLATRÖR
 T13 TILLUFTSKANAL AV SPIRALFÄLSAT PLATRÖR, UTV. ISOL. 100 MM
 FD1 FRÅNLUFTSDON, KONTROLLVENTIL
 TD5 TILLUFTSDON, TAKMONTÉRAT

SANITET
 KV1 KALLVATTENLEDNING, SMS 1890 SERIE 2
 VV1 VÄRMVATTENLEDNING, SMS 1890 SERIE 2
 S7 SPILLVATTENLEDNING, PEH
 B1 GÖLVBUNN AV PLAST RSK 711 38 14
 BK2 BÄDKÄR MED FRONT OCH GAVEL
 BL1 BÄDKÄRSBLANDARE MED DUSCHANORDNING RSK 811 38 05
 TS1 TVÄTTSTÄLL MED BLANDARE OCH VATTENLAS
 VK1 VATTENKLOSETT



RIKSBYGGEN		KÄVLINGE	HUS F
PROJEKTERINGSKONTORET I MALMÖ		BOGESHOLMSOMRÅDET	
STADIONGATAN 10 TEL 040-801 60		KÄVLINGE 7	
BOX 8057 200 41 MALMÖ		ÖVERVÄNING	
MÅLNING: B. LINDGREN		VVS-INSTALLATIONER	
MÅLNO: 1981-02-20		SKALA 1:50	
ARBETSNUMMER	STAPP	RITNINGNUMMER	REV
778010	-	V4:12	A