

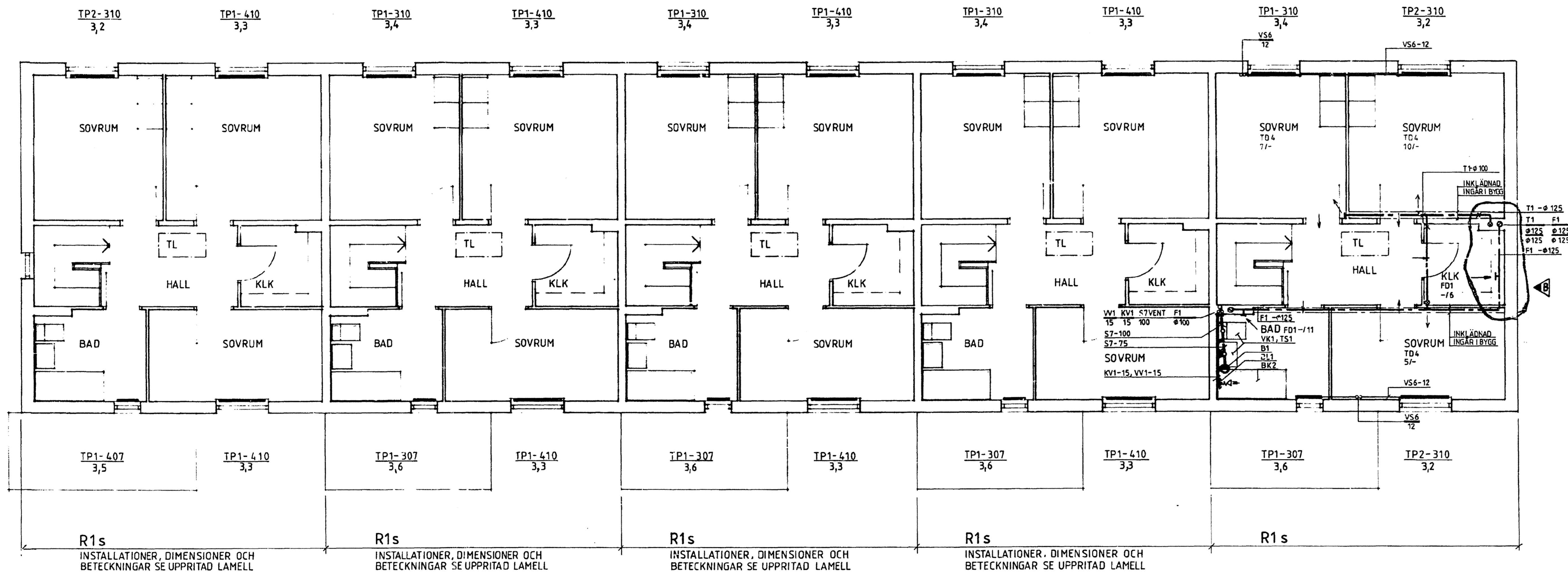
ANVISNINGAR
 FÖRINSTÄLLNINGSVÄRDEN FÖR STRYPVENTIL PÅ RADIATORER ANGES I ANTAL VARV FRÅN HELT UPPSKRUVAT LÄGE.
 FRÅN- OCH TILLLUFTSHÅNGDER ANGIVNA I LITER/SEKUND.

HÄNVISNINGAR
 SEKTIONER OCH DETALJER SE RITN. V5:1

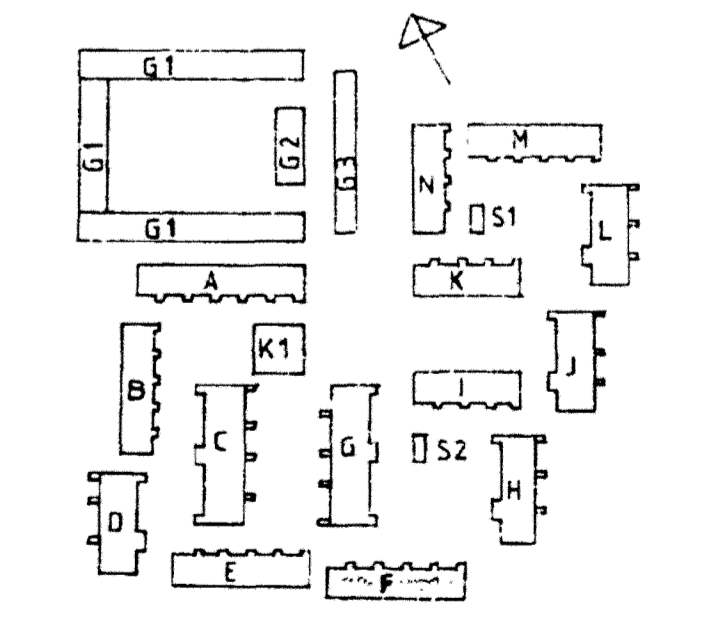
RITNINGSBETECKNINGAR
VARME
 VS6 VARMELEDNING, SMS 1890 SERIE 2

VENTILATION
 F1 FRÅNLUFTSKANAL AV SPIRALFALSAT PLATRÖR
 F13 FRÅNLUFTSKANAL AV SPIRALFALSAT PLATRÖR, UTV. ISOL. 100 MM
 T1 TILLUFTSKANAL AV SPIRALFALSAT PLATRÖR
 T13 TILLUFTSKANAL AV SPIRALFALSAT PLATRÖR, UTV. ISOL. 100 MM
 FD1 FRÅNLUFTSDOOR, KONTROLLVENTIL
 TD5 TILLUFTSDOOR, TAKMONTÉRAT

SANITET
 KV1 KÄLLVATTENLEDNING, SMS 1890 SERIE 2
 VV1 VÄRMVATTENLEDNING, SMS 1890 SERIE 2
 S7 SPILLVATTENLEDNING, PEH
 B1 GOLVBRUNN AV PLAST RSK 711 38 14
 BK2 BÄDKÄR MED FRONT OCH GAVEL
 BL1 BÄDKÄRSBLÄNDARE MED DUSCHANORDNING RSK 811 38 05
 TS1 TVÄTTSTÄLL MED BLANDARE OCH VATTENLÅS
 VK1 VATTENKLOSETT



T1 - Ø 125
 F1
 Ø 125
 Ø 125
 Ø 125
 F1 - Ø 125



B	1	KANALDRAGNING	BLN	83-10-28
A		kanaldragning	TO	830879
REV	ANT	REVIDERING AVSER	SIGN.	DATUM

RIKSBYGGEN KÄVLINGE
 BÖGESHOLMSOMRÅDET
 KÄVLINGE 7
 ÖVERVÅNING

PROJEKTERINGSKONTORET I MALMÖ
 STADIONGATAN 10 TEL 040-801 60
 BOX 8057 200 41 MALMÖ

ANSÖKAN AV B.LUNDGREN 78
 MÅLMÖ 1981-02-20

ARBETSNUMMER 778010
 STÄPP RITNINGNUMMER V4:12

SKALA 1:50
 HUS F