

ANVISNINGAR
 FÖRINSTÄLLNINGSVÄRDEN FÖR STRYPV
 FRÅN HELT UPPSKRUVAT LÄGE.
 FRÅN- OCH TILLUFTSMÅNGER ANGIVNA 1

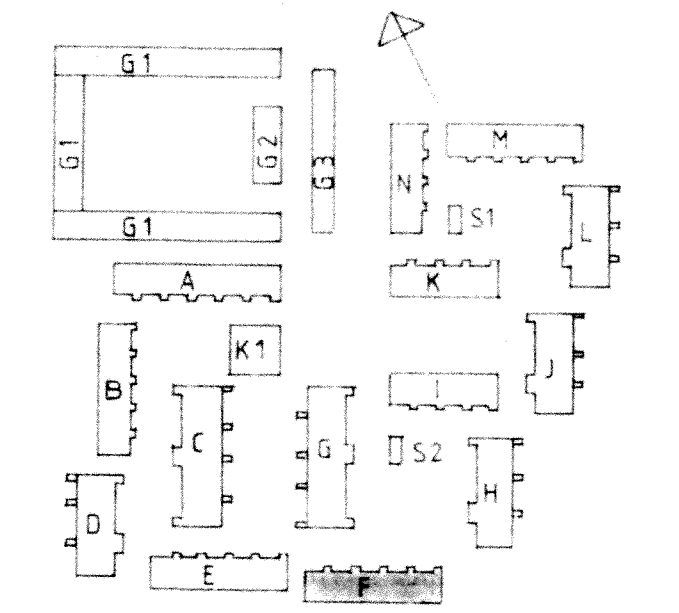
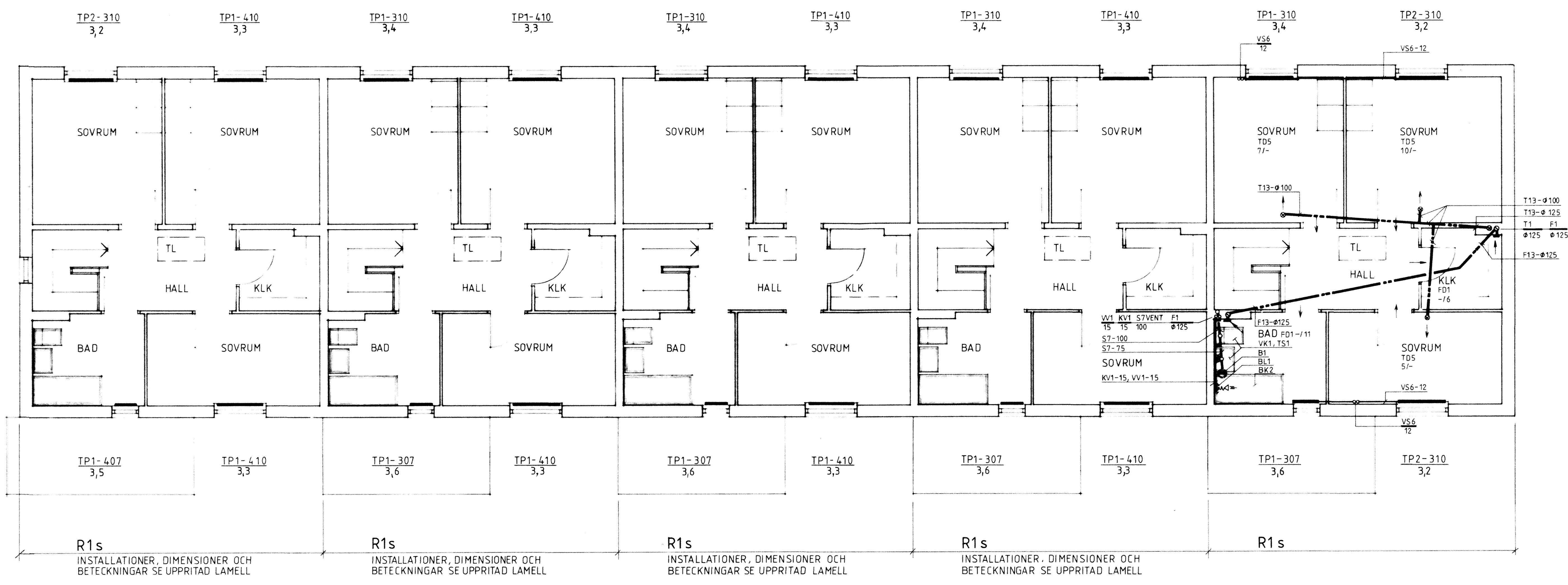
HÄNVISSNINGAR
 SEKTIONER OCH DETALJER SE RITN. V5:1

RITNINGSBETECKNINGAR

VÄRME
 VS6 VÄRMELEDNING, SMS 1890 SERIE 2

VENTILATION
 F1 FRÄNLUFTSKANAL AV SPIRALFÄLSAT PLATROR
 F13 FRÄNLUFTSKANAL AV SPIRALFÄLSAT PLATROR, UTV. ISOL. 100 MM
 T1 TILLUFTSKANAL AV SPIRALFÄLSAT PLATROR
 T13 TILLUFTSKANAL AV SPIRALFÄLSAT PLATROR, UTV. ISOL. 100 MM
 FD1 FRÄNLUFTSDON, KONTROLLVENTIL
 TD5 TILLUFTSDON, TAKMONTÉRAT

SANITET
 KV1 KÄLLVATTENLEDNING, SMS 1890 SERIE 2
 VV1 VÄRMVATTENLEDNING, SMS 1890 SERIE 2
 S7 SPILLVATTENLEDNING, PEH
 B1 GOLVBRUNN AV PLAST RSK 711 38 14
 BK2 BÄCKAR MED FRONT OCH GÅVEL
 BL1 BÄCKARSLÄNDARE MED DUSCHÄNDRING RSK 811 38 05
 TS1 TVÄTTSTÄLL MED BLANDARE OCH VATTENLÅS
 VK1 VATTENKLOSETT



<p>RIKSBYGGEN PROJEKTERINGSKONTORET I MALMÖ STADIONGATAN 10 TEL 040-801 60 BOX 8057 200 41 MALMÖ</p>	KÄVLINGE BOGESHOLMSOMRÅDET KÄVLINGE 7 ÖVERVÅNING	HUS F
	VVS-INSTALLATIONER	SKALA 1:50
	ARBETSNUMMER 778010	STAPP - V4:12
	MALMÖ 1981-02-20 <i>B. Lundgren</i>	PRJEKTSKISMA P.B.