

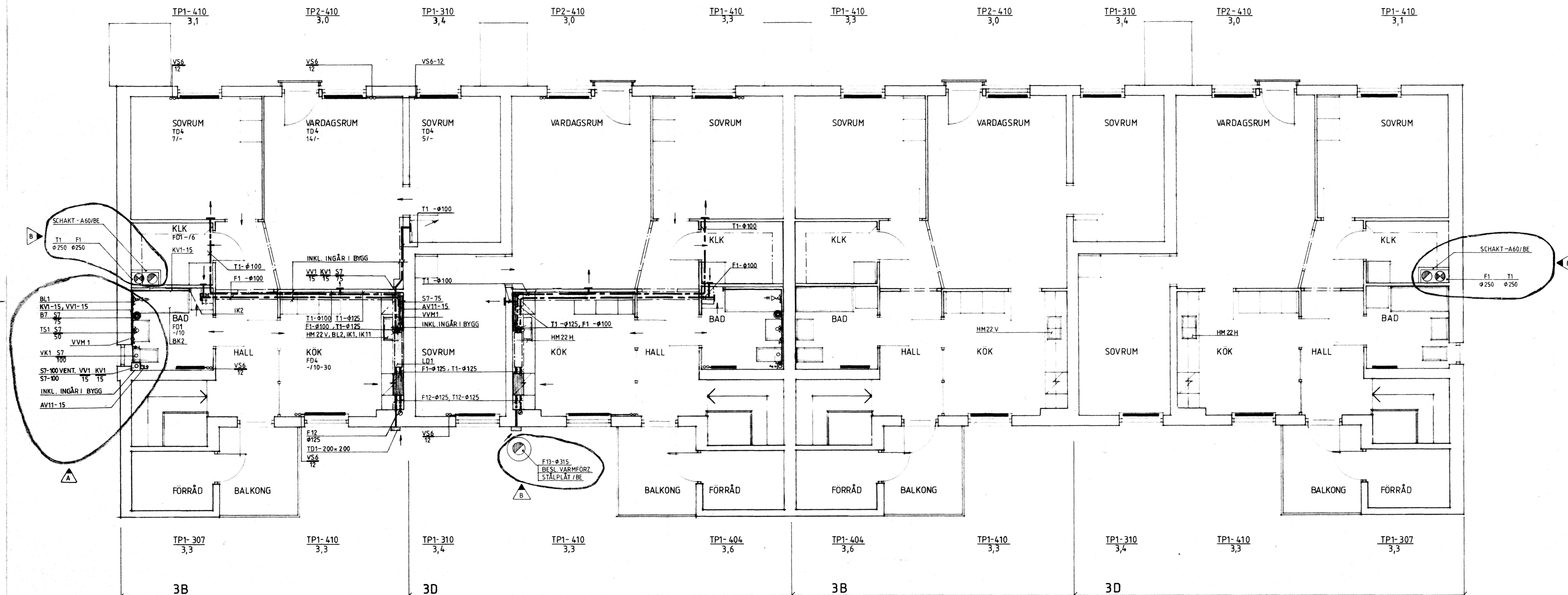
ANVISNINGAR
 FÖRINSTÄLLNINGSVÄRDEN FÖR STRYPVENTILER PÅ RADIATORER ANGES I ANTAL VARV FRÅN HELT UPPSKRUVAT LÄGE.
 FRÅN- OCH TILLUFTSPÅNGDER ANGIVNA I LITER/SEKUND.

HÄNVISNINGAR
 SEKTIONER OCH DETALJER SE RITN V5:1

RITNINGSBETECKNINGAR
VÄRME
 VS6 VÄRMELEDNING, SMS 1890 SERIE 2

SANITET
 KV1 KALLVATTENLEDNING, SMS 1890 SERIE 2
 VV1 VÄRMEVATTENLEDNING, SMS 1890 SERIE 2
 S7 SPILLVATTENLEDNING, PEH
 AV11 AVSTÄNGNINGSENTILL, AJ 3055
 B7 GOLVBRUNN AV PLÅST RSK 711 38 63
 BK2 BADKAR MED FRONT OCH GAVEL
 BL1 BADKARSBLANDARE MED DUSCHANORDNING RSK 811 38 05
 BL2 DISKBRANSBLANDARE RSK 830 20 02
 HM2 DISKBRANSBESLAG MED VATTENLÅS RSK 800 86
 IK1 PROPPNING FÖR DISKMASKIN MED AVSTÄNGNINGSENTILL
 IK2 INKOPPLING AV TVÄTTMASKIN TILL VATTEN OCH AVLOPP
 TS1 TVÄTTSTALL MED BLANDARE OCH VATTENLÅS
 VK1 VATTENLÖSETT
 VVM1 PASSBIT MED AVSTÄNGNINGSENTILL FÖR VÄRMEVATTENMÄTARE

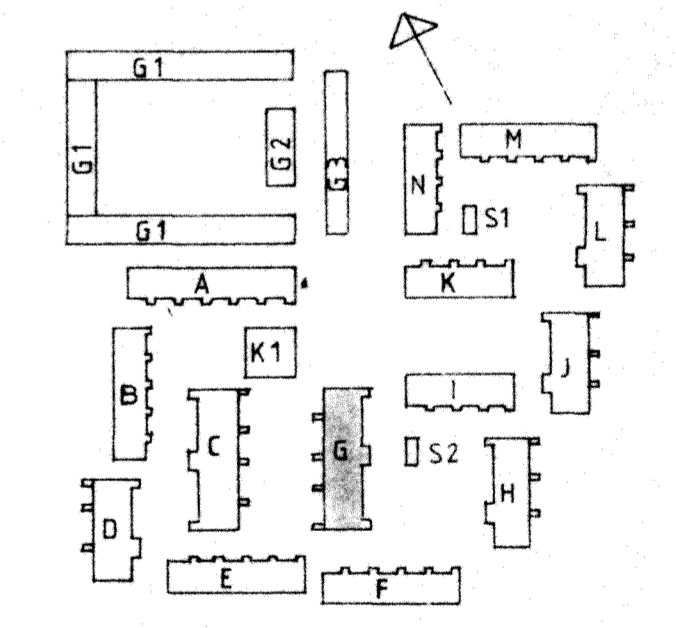
VENTILATION
 F1 FRANLUFTSKANAL AV SPIRALFÄLSAT PLATRÖR
 F3 FRANLUFTSKANAL AV SPIRALFÄLSAT PLATRÖR, UTV. ISOL. A30
 F12 FRANLUFTSKANAL AV SPIRALFÄLSAT PLATRÖR, UTV. ISOL. 25 MM OCH MED FUKT-SPÄRR
 F13 FRANLUFTSKANAL AV SPIRALFÄLSAT PLATRÖR, UTV. ISOL. 100 MM
 T1 TILLUFTSKANAL AV SPIRALFÄLSAT PLATRÖR
 T13 TILLUFTSKANAL AV SPIRALFÄLSAT PLATRÖR, UTV. ISOL. 100 MM
 FD1 FRANLUFTSDON, KONTROLLVENTIL
 FD4 VÄRMEVÄXLAREHET MED SPISKAPA
 FD5 FRANLUFTSDON, KONTROLLVENTIL MED TIMER
 IK10 INKOPPLING AV TORKTUMLARE TILL VENTILATIONSSYSTEMET
 IK11 DRÄNERINGSLEDNING OCH VP-RÖR FÖR VÄRMEVÄXLARE
 LD1 LJUDDAMPARE, LJUDPÅLLA
 TD1 TILLUFTSDON, YTTERVÄGGSGALLER
 TD5 TILLUFTSDON, TAKMONTERAT



DIMENSIONER OCH BETECKNINGAR SE LAMELL 3B.

INSTALLATIONER, DIMENSIONER OCH BETECKNINGAR SE UPPRITAD LAMELL 3B.

INSTALLATIONER SE UPPRITAD LAMELL 3D. DIMENSIONER OCH BETECKNINGAR SE UPPRITAD LAMELL 3B.



C	AVLOPPSLUFTARE UTGÅTT	T.O	830829
B	Kanaldragnig	R.S	83-05-30
A	PM NR 3	BLN	83-05-17
REV. ANT	VA-STAM + DIM.	SIGN.	DATAUM
	REVIDERING AVGEB		

RIKSBYGGEN
 PROJEKTERINGSKONTORET I MALMÖ
 STADKONGATAN 10 TEL. 040-801 60
 BOX 8057 200 41 MALMÖ

KÄVLINGE
 BÖGESHÖLMSOMRÅDET
 KÄVLINGE 7
 ÖVERVÄNING
 VVS-INSTALLATIONER

HUS G

MALMÖ 1981-02-20
 ARBETSNUMMER 778010
 ETAPP -
 SKALA 1:50
 RITNINGNUMMER V4:14
 REV. C