

**ANVISNINGAR**  
 FÖRINSTALLNINGSVÄRDEN FÖR STRYPVENTILER PÅ RADIATORER ANGES I ANTAL VARY FRÅN HELT UPSKRUVAT LÅGE. FRÅN- OCH TILLUFTSPÅNGDER ANGIVNA I LITER/SEKUND.

**HUVUDSÄKTIONER**  
 SEKTIONER OCH DETALJER SE RITN V5:1

**RITNINGSBETECKNINGAR**

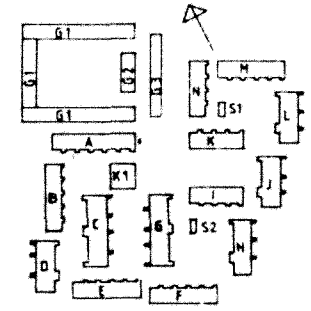
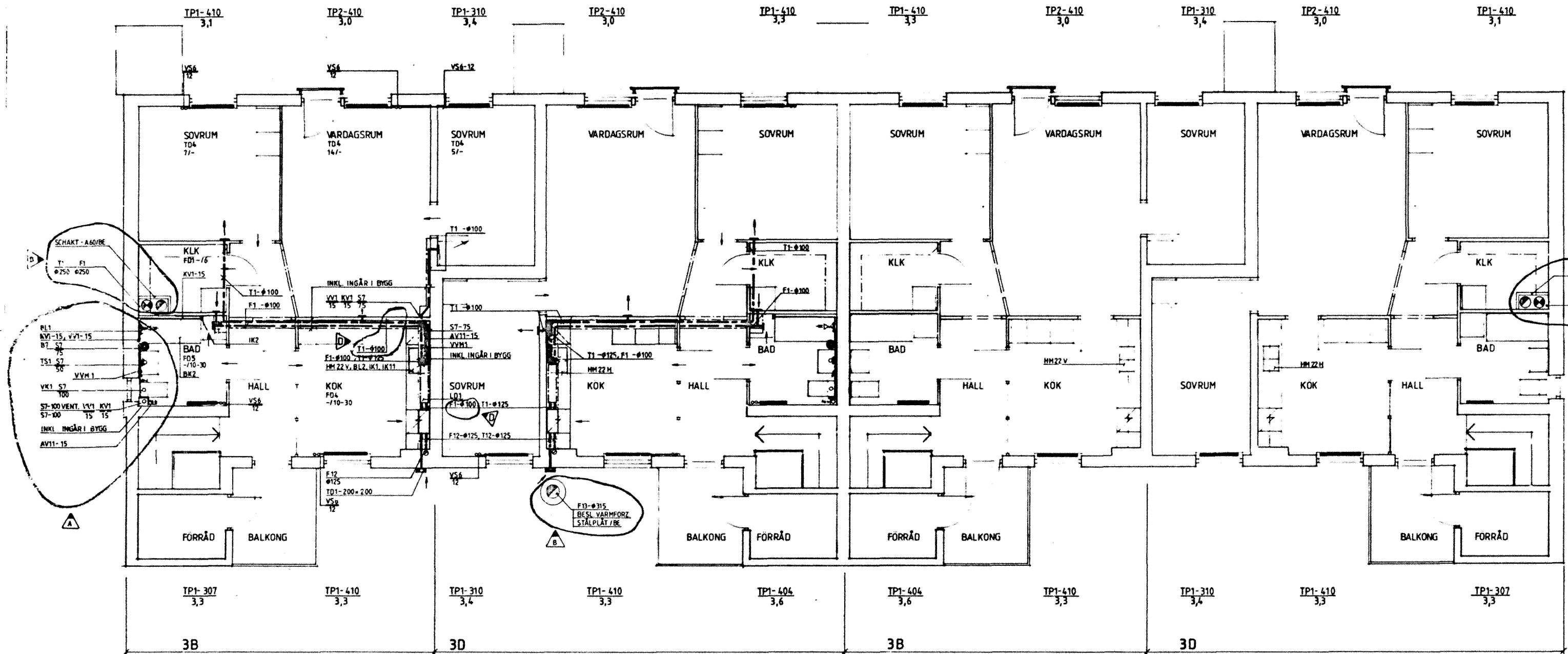
**VÄRME**  
 V56 VÄRMELEDNING, SMS 1890 SERIE 2

**SÄMNET**

- KV1 KALLVATTENLEDNING, SMS 1890 SERIE 2
- VV1 VÄRMVATTENLEDNING, SMS 1890 SERIE 2
- S7 SPILLVATTENLEDNING, PEH
- AV11 AVSTRÄNGINGSVENTIL, AJ 3055
- B7 GÖLVBURN AV PLAST RSK 711 38 63
- BN2 BÄCKAR MED FRÖNT OCH GAVEL RSK 811 38 05
- BL1 BÄCKARBÄLÄNDARE MED DUSCHANORNING RSK 830 20 02
- BL2 DISKBANKSBLÄNDARE RSK 800 86
- HM22 DISKBANKSBSLAG MED VATTENLÅS RSK 800 86
- IK1 PROPPNING FÖR DISKMASKIN MED AVSTRÄNGINGSVENTIL
- IK2 INKOPPLING AV TVÄTTMASKIN TILL VATTEN OCH AVLOPP
- TS1 TVÄTTSTALL MED BÄLÄNDARE OCH VATTENLÅS
- VK1 VATTENKLOSETT
- VVM1 PASSBIT MED AVSTRÄNGINGSVENTIL FÖR VÄRMVATTENMÄTARE

**VENTILATION**

- F1 FRANLUFTSKANAL AV SPIRALFALSAT PLATRDR
- F3 FRANLUFTSKANAL AV SPIRALFALSAT PLATRDR, UTV. ISOL. A30
- F12 FRANLUFTSKANAL AV SPIRALFALSAT PLATRDR, UTV. ISOL. 25 MM OCH MED FUKTSPÄRR
- F13 FRANLUFTSKANAL AV SPIRALFALSAT PLATRDR, UTV. ISOL. 100 MM
- T1 TILLUFTSKANAL AV SPIRALFALSAT PLATRDR
- T13 TILLUFTSKANAL AV SPIRALFALSAT PLATRDR, UTV. ISOL. 100 MM
- FD1 FRANLUFTSDON, KONTROLLVENTIL
- FD4 VÄRMEVÄXLARENHET MED SPISKAPA
- FD5 FRANLUFTSDON, KONTROLLVENTIL MED TIMER
- IK10 INKOPPLING AV TORNTUMPLARE TILL VENTILATIONSYSTEMET
- IK11 DRÄNERINGSLEDNING OCH VP-RDR FÖR VÄRMEVÄXLARE
- LD1 LJUDDAMPARE, LJUDFALLA
- TD1 TILLUFTSDON, YTTERVÄGGSGALLER
- TD5 TILLUFTSDON, TAKMONTERAT



3D DIMENSIONER OCH BETECKNINGAR SE LAMELL 3B

3B INSTALLATIONER, DIMENSIONER OCH BETECKNINGAR SE UPPRITAD LAMELL 3B

3D INSTALLATIONER SE UPPRITAD LAMELL 3D DIMENSIONER OCH BETECKNINGAR SE UPPRITAD LAMELL 3B

|     |                                    |                  |          |
|-----|------------------------------------|------------------|----------|
| D   | KANALDRAGNING                      | DLN              | 83-10-28 |
| C   | AVLOPPSLÖPARE UTGÅTT KANALDRAGNING | T.O              | 830829   |
| B   | PM NR 3                            | R.S              | 83-05-30 |
| A   | VA-STAM OCH DIM                    | BLM              | 83-05-17 |
| REV | ART                                | REVIDERING AVSER | DRUM     |

**RIKSBYGGEN** KÄVLINGE HUS G  
 BOGESHOLMSOMRÅDET  
 KÄVLINGE 7  
 ÖVERVÄNNING  
 VVS-INSTALLATIONER  
 SKALA 1:50

PROJEKTERINGSKONTORET I MALMÖ  
 STADIONGATAN 10 TEL 040-801 80  
 BOK 8057 300 41 MALMÖ

A GLESTENBERG B LUNDGREN 78  
 MALMÖ 1981-02-28  
 778010 - V4:14