

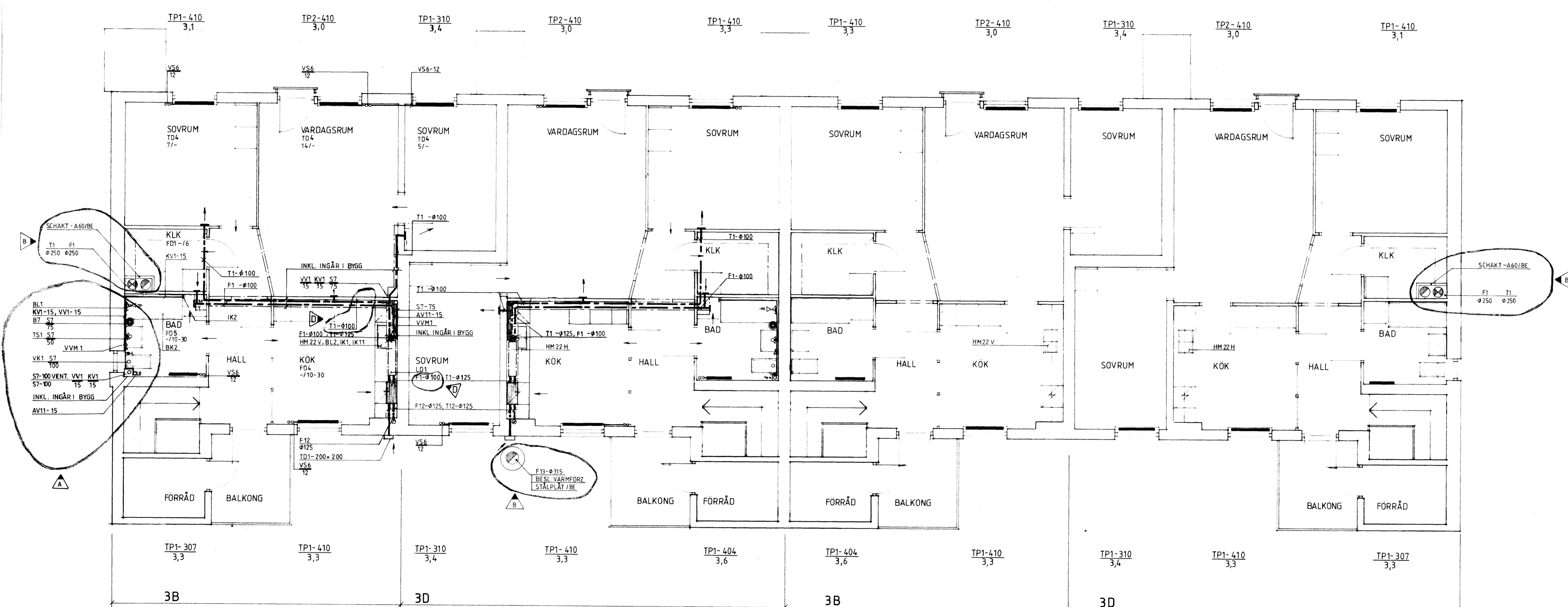
ANVISNINGAR
 FÖRINSTÄLLNINGSVÄRDEN FÖR STRYPVENTILER PÅ RADIATORER ANGES I ANTAL VARV FRÅN HELT UPPSKRUVAT LÅGE.
 FRÅN- OCH TILLLUFTSMÄNGDER ANGIVNA I LITER/SEKUND.

HRÄNVISNINGAR
 SEKTIONER OCH DETALJER SE RITN VS:1

RITNINGSBETECKNINGAR
VARME
 VS6 VARMELEDNING, SMS 1890 SERIE 2

SANITET
 KV1 KALLVATTENLEDNING, SMS 1890 SERIE 2
 VV1 VÄRMVATTENLEDNING, SMS 1890 SERIE 2
 S7 SPILLVATTENLEDNING, PEH
 AV11 AVSTÄNGNINGSENTVIL, A3 3055
 B7 GOLVBRUNN AV PLÅST RSK 711 38 63
 BK2 BADKAR MED FRONT OCH GAVEL
 BL1 BADKÄRSLÄNDARE MED DUSCHANORDNING RSK 811 38 05
 BL2 DISKÄRSLÄNDARE RSK 830 20 02
 HM22 DISKÄRSLÄNDARE MED VATTENLÅS RSK 800 86
 IK1 PROPPNING FÖR DISKÄRSLÄNDARE MED AVSTÄNGNINGSENTVIL
 IK2 INKOPPLING AV TVÄTTMASKIN TILL VATTEN OCH AVLOPP
 TS1 TVÄTTSTALL MED BLANDARE OCH VATTENLÅS
 VK1 VATTENLÖSETT
 VVM1 PASSBIT MED AVSTÄNGNINGSENTVIL FÖR VÄRMVATTENMÄTARE

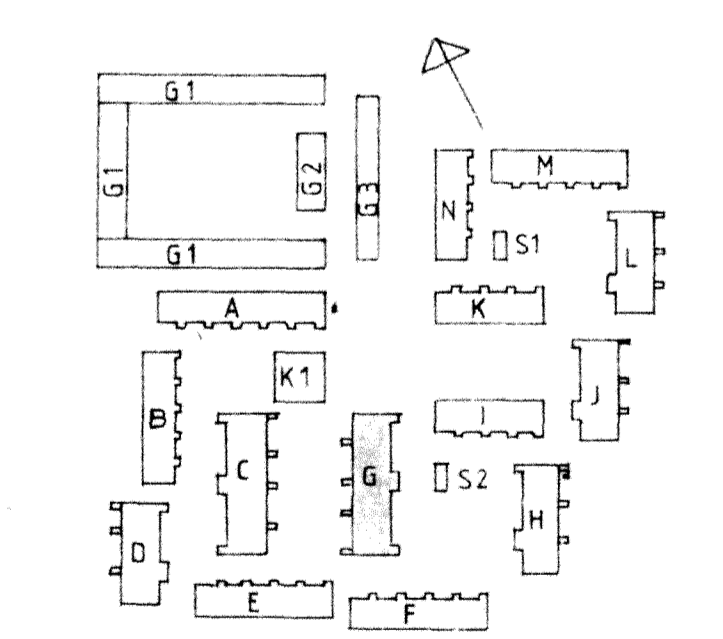
VENTILATION
 F1 FRÄNLUFTSKANAL AV SPIRALFÄLSAT PLATRÖR
 F2 FRÄNLUFTSKANAL AV SPIRALFÄLSAT PLATRÖR, UTV. ISOL. A30
 F12 FRÄNLUFTSKANAL AV SPIRALFÄLSAT PLATRÖR, UTV. ISOL. 25 MM OCH MED FUKT-SPÄRR
 F13 FRÄNLUFTSKANAL AV SPIRALFÄLSAT PLATRÖR, UTV. ISOL. 100 MM
 T1 TILLLUFTSKANAL AV SPIRALFÄLSAT PLATRÖR
 T13 TILLLUFTSKANAL AV SPIRALFÄLSAT PLATRÖR, UTV. ISOL. 100 MM
 F01 FRÄNLUFTSDON, KONTROLLVENTIL
 F04 VÄRMEVÄXELARENHET MED SPISKAPA
 F05 FRÄNLUFTSDON, KONTROLLVENTIL MED TIMER
 IK10 INKOPPLING AV TORNTUMBLARE TILL VENTILATIONSSYSTEMET
 IK11 DRÄNERINGSLEDNING OCH VP-RÖR FÖR VÄRMEVÄXLARE
 LD1 LJUDDAMPARE, LJUDFALLA
 TD1 TILLLUFTSDON, YTTERVÄGGSGALLER
 TD5 TILLLUFTSDON, TAKMONTÉRAT



3B DIMENSIONER OCH BETECKNINGAR SE LAMELL 3B

3B INSTALLATIONER, DIMENSIONER OCH BETECKNINGAR SE UPPRITAD LAMELL 3B

3D INSTALLATIONER SE UPPRITAD LAMELL 3D. DIMENSIONER OCH BETECKNINGAR SE UPPRITAD LAMELL 3B.



D	KANALDRAGNING	B LN	83-10-28
C	AVLOPPSLUFTARE UTGÅTT	T.O	830829
B	PM NR 3	R.S	83-05-30
A	VA-STAM+DIM.	BLN	83-05-17
REV	ANT	REVIDERING AVSER	SIGN
			DATUM

RIKSBYGGEN KÄVLINGE HUS G
 BOGES HOLMS OMRÅDET
 KÄVLINGE 7
 ÖVERVÅNING
 VVS-INSTALLATIONER
 MALMÖ 1981-02-20
 ARBETSNUMMER 778010
 STAPP RITNINGNUMMER V4:14
 SKALA 1:50