

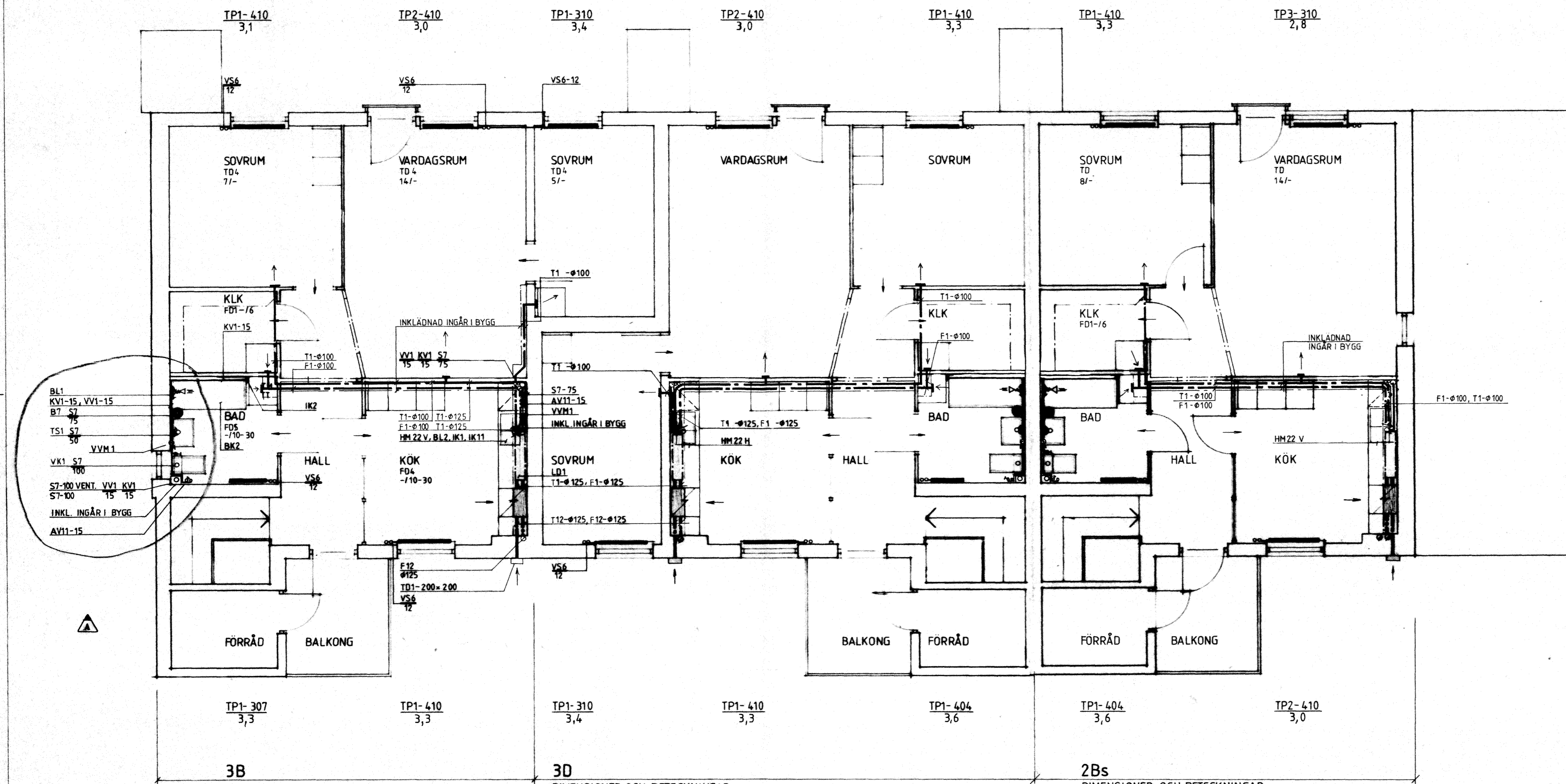
ANVISNINGAR  
FÖRINSTÄLLNINGSVÄRDEN FÖR STRYPVENTILER PÅ RADIATORER ANGES I ANTAL VÄR  
FRAN HELT UPPSKRUVAT LÅGE.  
FRAN- OCH TILLUFTSMÄNGDER ANGIVNA I LITER/SEKUND.

HÄNVISNINGAR  
SEKTIONER OCH DETALJER SE RITN V5:1

RITNINGSBETECKNINGAR  
**VÄRME**  
VS6 VÄRMELEDNING, SMS 1890 SERIE 2

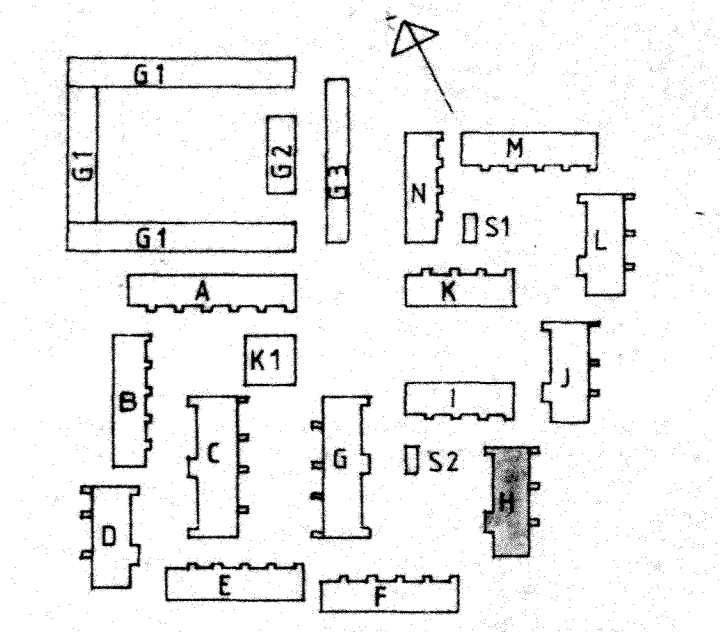
**SANITET**  
KV1 KALLVATTENLEDNING, SMS 1890 SERIE 2  
VV1 VÄRMVATTENLEDNING, SMS 1890 SERIE 2  
S7 SPILLVATTENLEDNING, PEH  
AV11 AVSTÄNGNINGSENTIL, A3 3055  
B7 GOLVBRUNN AV PLAST RSK 711 38 63  
BK2 BADKÄR MED FRONT OCH GAVEL RSK 811 38 05  
BL1 BADKÄRSLÄNDARE MED DUSCHANORDNING RSK 830 20 02  
BL2 DISKBÄNSBLANDARE RSK 800 86  
HM22 DISKBÄNSBESLAG MED VATTENLAS RSK 800 86  
IK1 PROPPNING FÖR DISKMASKIN MED AVSTÄNGNINGSENTIL  
IK2 INKOPPLING AV TVÄTTMASKIN TILL VATTEN OCH AVLÖPP  
TS1 TVÄTTSTÄLL MED BLANDARE OCH VATTENLAS  
VK1 VATTENKLOSETT  
VVM1 PASSBIT MED AVSTÄNGNINGSENTIL FÖR VÄRMVATTENMÄTARE

**VENTILATION**  
F1 FRÄNLUFTSKANAL AV SPIRALFÄLSAT PLÄTRÖR  
F3 FRÄNLUFTSKANAL AV SPIRALFÄLSAT PLÄTRÖR, UTV. ISOL. A30  
F12 FRÄNLUFTSKANAL AV SPIRALFÄLSAT PLÄTRÖR, UTV. ISOL. 25 MM OCH MED FUKT-  
SPÄRR  
F13 FRÄNLUFTSKANAL AV SPIRALFÄLSAT PLÄTRÖR, UTV. ISOL. 100 MM  
T1 TILLUFTSKANAL AV SPIRALFÄLSAT PLÄTRÖR  
T13 TILLUFTSKANAL AV SPIRALFÄLSAT PLÄTRÖR, UTV. ISOL. 100 MM  
FD1 FRÄNLUFTSDON, KONTROLLVENTIL  
FD4 VÄRMEVÄXLARENHET MED SPISKAPA  
FD5 FRÄNLUFTSDON, KONTROLLVENTIL MED TIMER  
IK10 INKOPPLING AV TORKTUMLARE TILL VENTILATIONSSYSTEMET  
IK11 DRÄNERINGSLEDNING OCH VP-RÖR FÖR VÄRMEVÄXLARE  
LD1 LJUDDÄMPARE, LJUDFALLA  
TD1 TILLUFTSDON, YTTERVÄGGSGALLER  
TD5 TILLUFTSDON, TAKMONTÄRAT



DIMENSIONER OCH BETECKNINGAR  
SE LAMELL 3B

115  
K270



B	AVLÖPPSLUFTARE UTGÅTT	TD	830829
A	Kanaldragnig	BLN	83-05-17
REV. ANT.	VA-STAM + DIM.	SIGN.	DATEM
REV. ANT.	REVIDERING AVSER	SIGN.	DATEM

**RIKSBYGGEN** KÄVLINGE HUS H  
PROJEKTERINGSKONTORET I MALMÖ  
STADKONGATAN 10 TEL. 040-801 80  
BOX 8057 200 41 MALMÖ  
KÄVLINGE  
BÖGES HOLMSOMRÅDET  
KÄVLINGE 7  
ÖVERVÄNING  
VVS-INSTALLATIONER  
SKALA 1:50  
Malmö 1981-02-20  
ARBETSNUMMER 778010  
ETAPP RITNINGNUMMER V4:16