

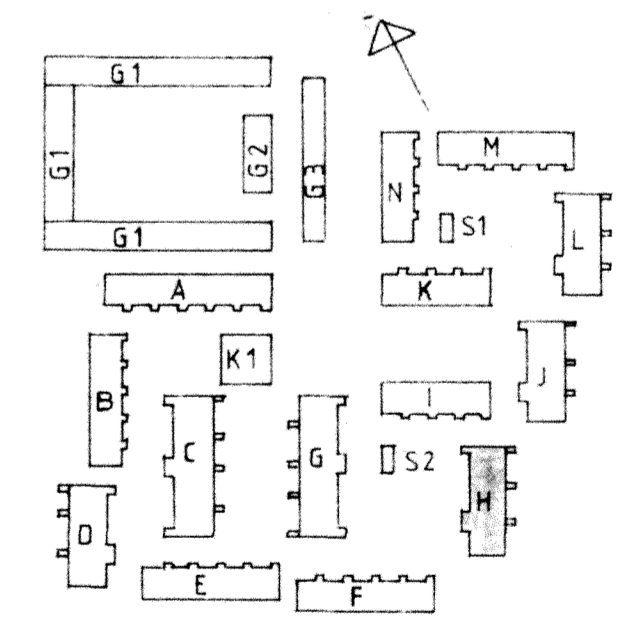
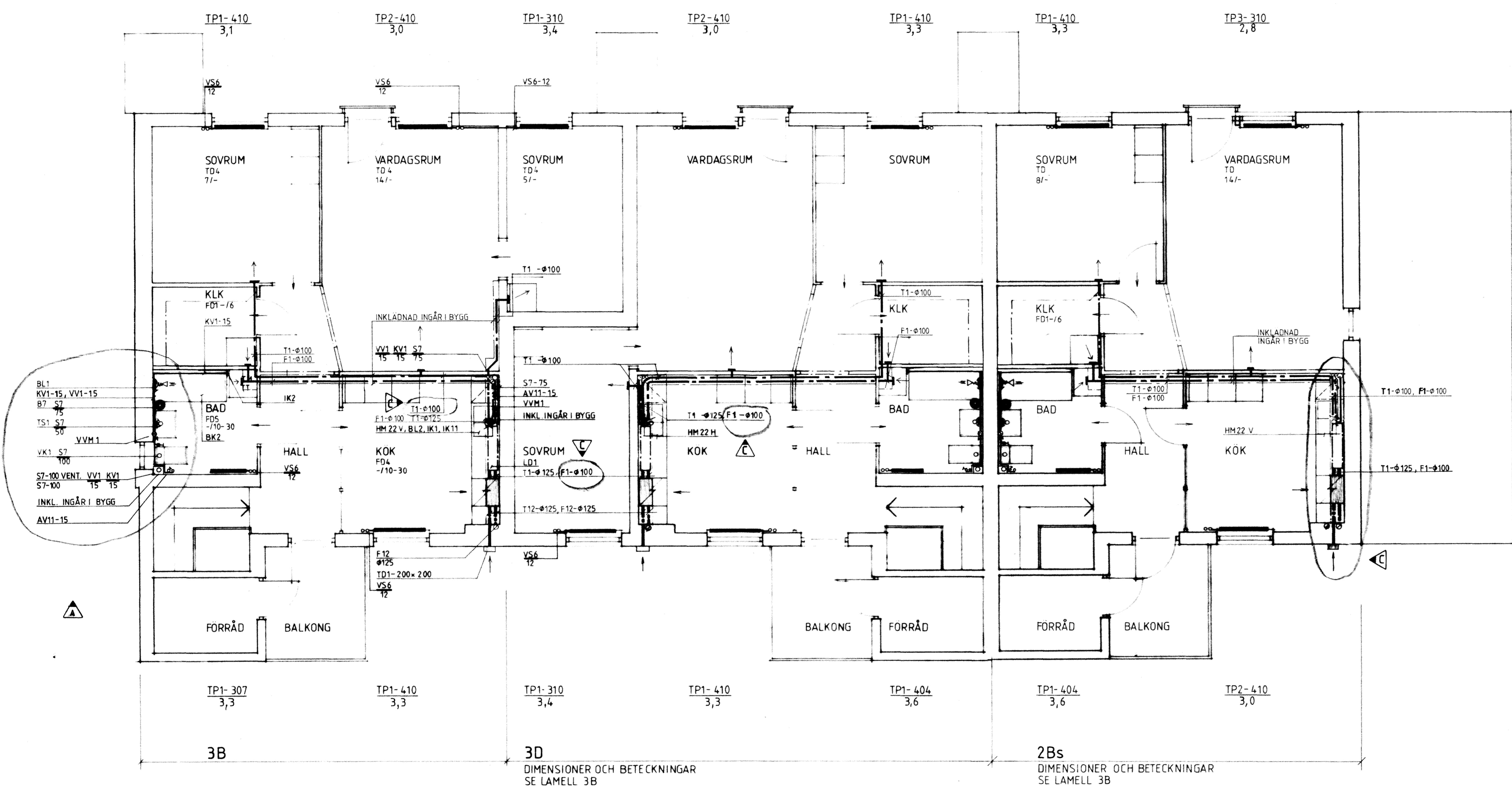
**ANVISNINGAR**  
 FÖRINSTÄLLNINGSVÄRDEN FÖR STRYPVENTILER PÅ RADIATORER ANGES I ANTAL VARV FRÅN HELT UPPSKRUVAT LÅGE.  
 FRÅN- OCH TILLFLÖTSMÄNGDER ANGIVNA I LITER/SEKUND.

**HANVISNINGAR**  
 SEKTIONER OCH DETALJER SE RITN V5:1

**RITNINGSBETECKNINGAR**  
**VÄRME**  
 VS6 VÄRMELEDNING, SMS 1890 SERIE 2

**SANITET**  
 KV1 KALLVATTENLEDNING, SMS 1890 SERIE 2  
 VV1 VÄRMVATTENLEDNING, SMS 1890 SERIE 2  
 S7 SPILLVATTENLEDNING, PEH  
 AV11 AVSTÄNGNINGSENTIL, AJ 3055  
 B7 GÖLVRUNN AV PLÅST RSK 711 38 63  
 BK2 BADKAR MED FRONT OCH GAVEL RSK 830 20 02  
 BL1 BADKARSBLANDARE MED DUSCHANÖRNING RSK 811 38 05  
 BL2 DISKBANKSBLANDARE RSK 830 20 02  
 HM22 DISKBANKSBESLAG MED VATTENLAS RSK 800 86  
 IK1 PROPPIK FÖR DISKMASKIN MED AVSTÄNGNINGSENTIL  
 IK2 INKOPPLING AV TVÄTTMASKIN TILL VATTEN OCH AVLOPP  
 TS1 TVÄTTSTALL MED BLANDARE OCH VATTENLAS  
 VK1 VÄTTKLOSETT  
 VVM1 PASSBIT MED AVSTÄNGNINGSENTIL FÖR VÄRMVATTENRÄTARE

**VENTILATION**  
 F1 FRÄNLUFTSKANAL AV SPIRALFALSAT PLATROR  
 F3 FRÄNLUFTSKANAL AV SPIRALFALSAT PLATROR, UTV. ISOL. A30  
 F12 FRÄNLUFTSKANAL AV SPIRALFALSAT PLATROR, UTV. ISOL. 25 MM OCH MED FUKTSPÄRR  
 F13 FRÄNLUFTSKANAL AV SPIRALFALSAT PLATROR, UTV. ISOL. 100 MM  
 T1 TILLUFTSKANAL AV SPIRALFALSAT PLATROR  
 T13 TILLUFTSKANAL AV SPIRALFALSAT PLATROR, UTV. ISOL. 100 MM  
 FD1 FRÄNLUFTSDON, KONTROLLVENTIL  
 FD4 VÄRMEVÄXLARENET MED SPISKAPA  
 FDS FRÄNLUFTSDON, KONTROLLVENTIL MED TIMER  
 IK10 INKOPPLING AV TORRTUMLARE TILL VENTILATIONSSYSTEMET  
 IK11 DRÄNERINGSLEDNING OCH VP-RÖR FÖR VÄRMEVÄXLARE  
 LD1 LJUDDAMPARE, LJUDFALLA  
 TD1 TILLUFTSDON, YTTERRÖSGALLER  
 TD5 TILLUFTSDON, TAKMÖNTERAT



**DIMENSIONER OCH BETECKNINGAR**  
 SE LAMELL 3B

C	4	KANALDIM. + KANALDRAGNING	BLN	83-10-28
B		AVLOPPSLUFTARE UTGÅTT	TO	830829
A		Kanaldragning	BLN	83-05-17
REV.	ANT	REVIDERING AVSER	SIGN.	DATUM

**RIKSBYGGEN** KÄVLINGE HUS H  
 PROJEKTERINGSKONTORET I MALMÖ  
 BÖGES HÖLMSOMRÅDET  
 KÄVLINGE 7  
 ÖVERVÄNNING  
 VVS-INSTALLATIONER  
 MALMÖ 1981-02-20  
 A. GULDBRAND B. LUNGGREN  
 ARBETSNUMMER 778010  
 ETAPP -  
 RITNINGNUMMER V4:16  
 SKALA 1:50