

ANVISNINGAR
 ENTREPRENADGRÄNS FÖR SPILLVATTENLEDNING: 1,0 M UTANFÖR HUSLIV.
 ENTREPRENADGRÄNS FÖR KALLVATTENLEDNING: 1,0 M OVANFÖR BOTTEN I GAVELGROP.
 FÖRINSTALLINGSVÄRDEN FÖR STRYPVENTILER SV1 OCH SV2 ANGES I ANTAL VARV.
 FÖRINSTALLINGSVÄRDEN FÖR STRYPVENTILER PÅ RADIATORER ANGES I ANTAL VARV.
 FRÅN HELT UPPSKRUVAT LÄGET:
 FRÅN- OCH TILLUFTSÅNGDER ANGIVNA I LITER/SEKUND.

HÄRNVISNINGAR
 KULVERTPLAN, SE RITN. V3:1
 SEKTIONER OCH DETALJER SE RITN. V5:1

RITNINGSBETECKNINGAR

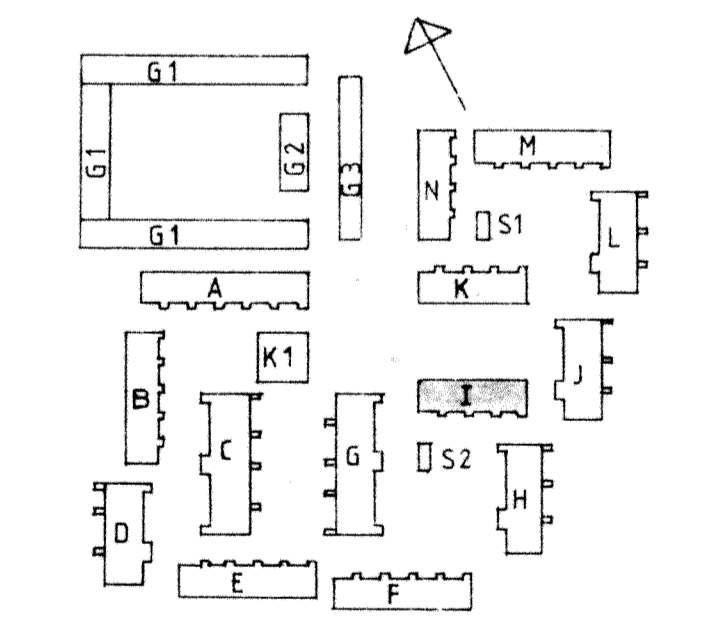
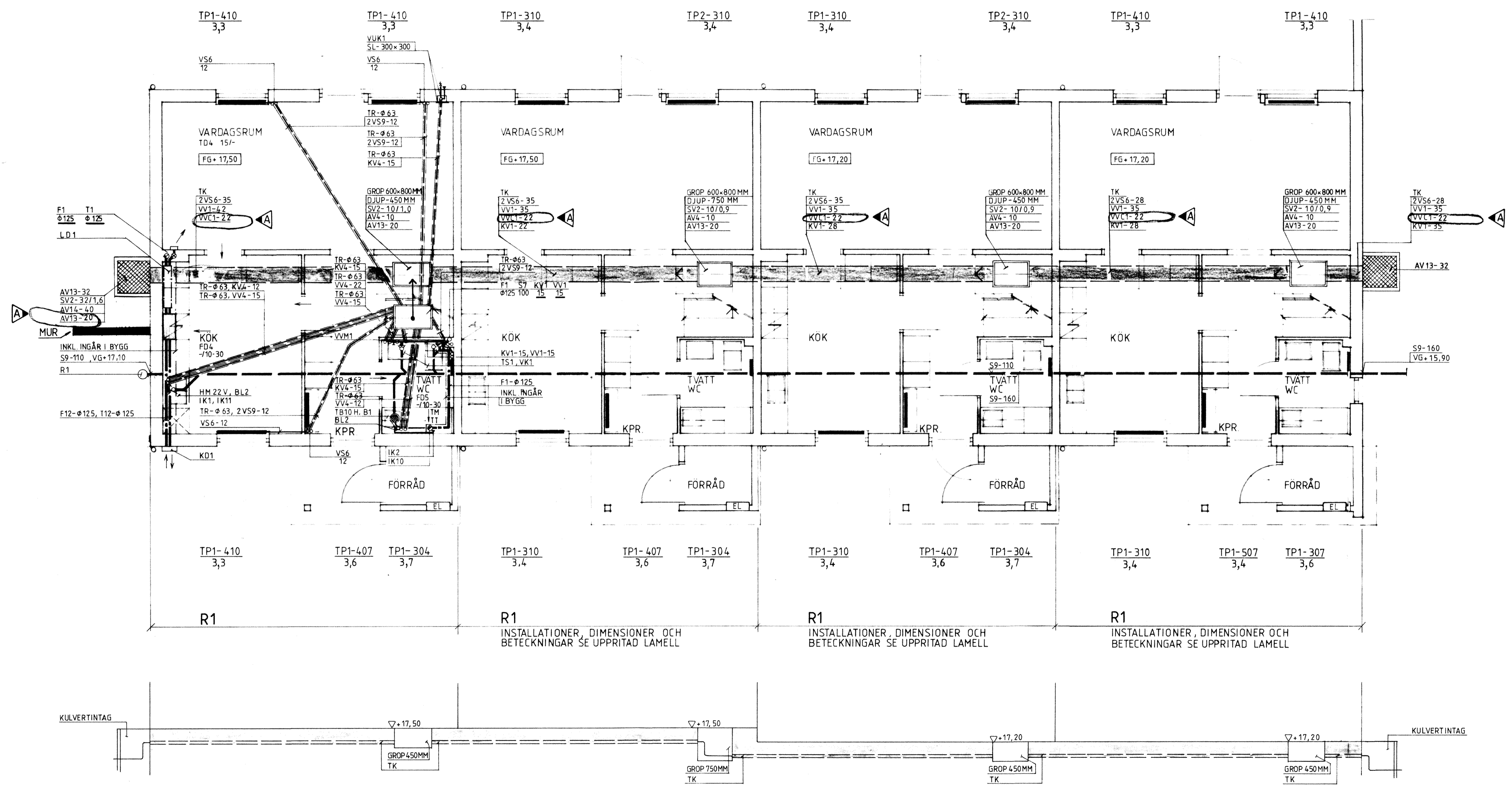
VÄRME	
VS6	VÄRMELEDNING, SMS 1890 SERIE 2
VS9	VÄRMELEDNING, SMS 1891
AV4	AVSTÄNGNINGSVENTIL RSK 440 48
SV2	STRYPVENTIL RSK 489 16
TK	TOMRÖRSKASSETT, TYP RÖR-PAC
PR	PROPPNING AV TOMRÖRSKASSETT MED GRUNDMURSLUCKA
TR	TOMRÖR AV SPIRALFALSAT PLATRÖR

SANITET

KVT	KALLVATTENLEDNING, SMS 1890 SERIE 2
KV4	KALLVATTENLEDNING, SMS 1891 MED ISOLERING
VV1	VÄRMVATTENLEDNING, SMS 1890 SERIE 2
VV4	VÄRMVATTENLEDNING, SMS 1891 MED ISOLERING
VV1	VÄRMVATTENLEDDNING, SMS 1890 SERIE 2
S7	SPILLVATTENLEDNING, PEH
S9	SPILLVATTENLEDNING, MARKAVLOPPSRÖR KP-KLASS T
AV13	AVSTÄNGNINGSVENTIL, AJ 3605
AV14	AVSTÄNGNINGSVENTIL, AJ 2205
B1	GOLVBRUNN AV PLAST RSK 711 38 14
BL2	DISKLADSBLANDARE RSK 830 20 02
IK1	PROPPNING FÖR DISKMASKIN MED AVSTÄNGNINGSVENTIL
IK2	INKOPPLING AV TVÄTTMASKIN TILL VATTEN OCH AVLOPP
R1	RENSANORDNING ENLIGT DETALJRITN.
SL	SLITSLUCKA
SV1	STRYPVENTIL RSK 489 10
TB10	TVÄTTBANK RSK 803 24 19 ALT. 803 24 27
TS1	TVÄTTSTÄLL MED BLANDARE OCH VATTENLAS
VK1	VATTENKLOSETT
VVK1	VÄGGVATTENUTKASTARE RSK 431 63 11
VVM1	PASSBIT MED AVSTÄNGNINGSVENTIL FÖR VÄRMVATTENRÄTARE
HM22	DISKBANKESLAG MED VATTENLAS RSK 800 86

VENTILATION

F1	FRANLUFTSKANAL AV SPIRALFALSAT PLATRÖR
F12	FRANLUFTSKANAL AV SPIRALFALSAT PLATRÖR, UTV. ISOL 25 MM OCH MED FUKTSPÄRR
T1	TILLUFTSKANAL AV SPIRALFALSAT PLATRÖR
T12	TILLUFTSKANAL AV SPIRALFALSAT PLATRÖR, UTV. ISOL 25 MM OCH MED FUKTSPÄRR
FD4	VÄRMEVÄXLARENHET MED SPISKAPA
FD5	FRANLUFTSDON, KONTROLLVENTIL MED TIMER
T04	TILLUFTSDON, VÄGGMONTERAT
IK10	INKOPPLING AV TORNTUMLARE TILL VENTILATIONSSYSTEMET
IK11	DRÄNERINGSLEDNING OCH VP-RÖR FÖR VÄRMEVÄXLARE
KD1	KOMBIDON, TYPGODKÄNT
LD1	LJUDDAMPARE, LJUDFALLA



R1 INSTALLATIONER, DIMENSIONER OCH BETECKNINGAR SE UPPRITAD LAMELL

RIKSBYGGEN PROJEKTERINGSKONTORET I MALMÖ STADIONGATAN 10 TEL. 040-801 60 BOX 9057 200 41 MALMÖ		KÄVLINGE BOGE SHOLMSOMRÅDET KÄVLINGE 7 BOTTENVÅNING VVS-INSTALLATIONER		HUS I 83-05-17	
A GULLSTRAND MALMÖ 1981-02-20	B LUNDGREN	ARBETNSNUMMER 778010	ETAPP -	RITNINGNUMMER V4:17	REV. ANT. REVIDERING AVSER SIGN. DATUM