

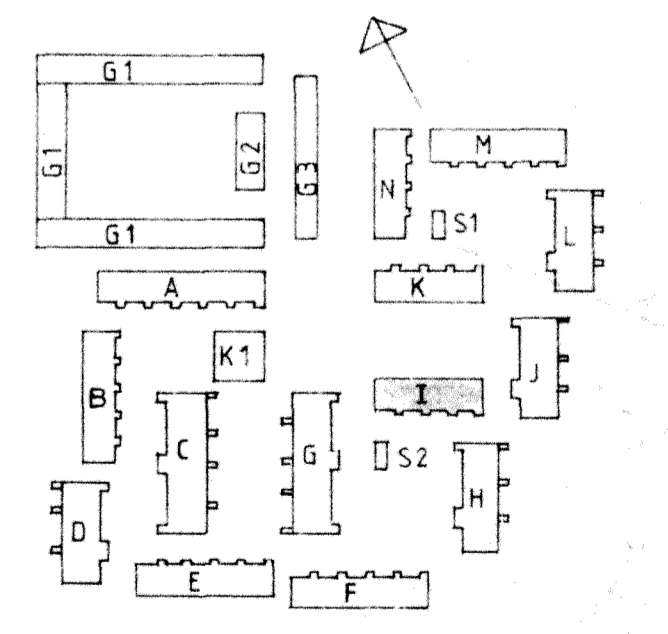
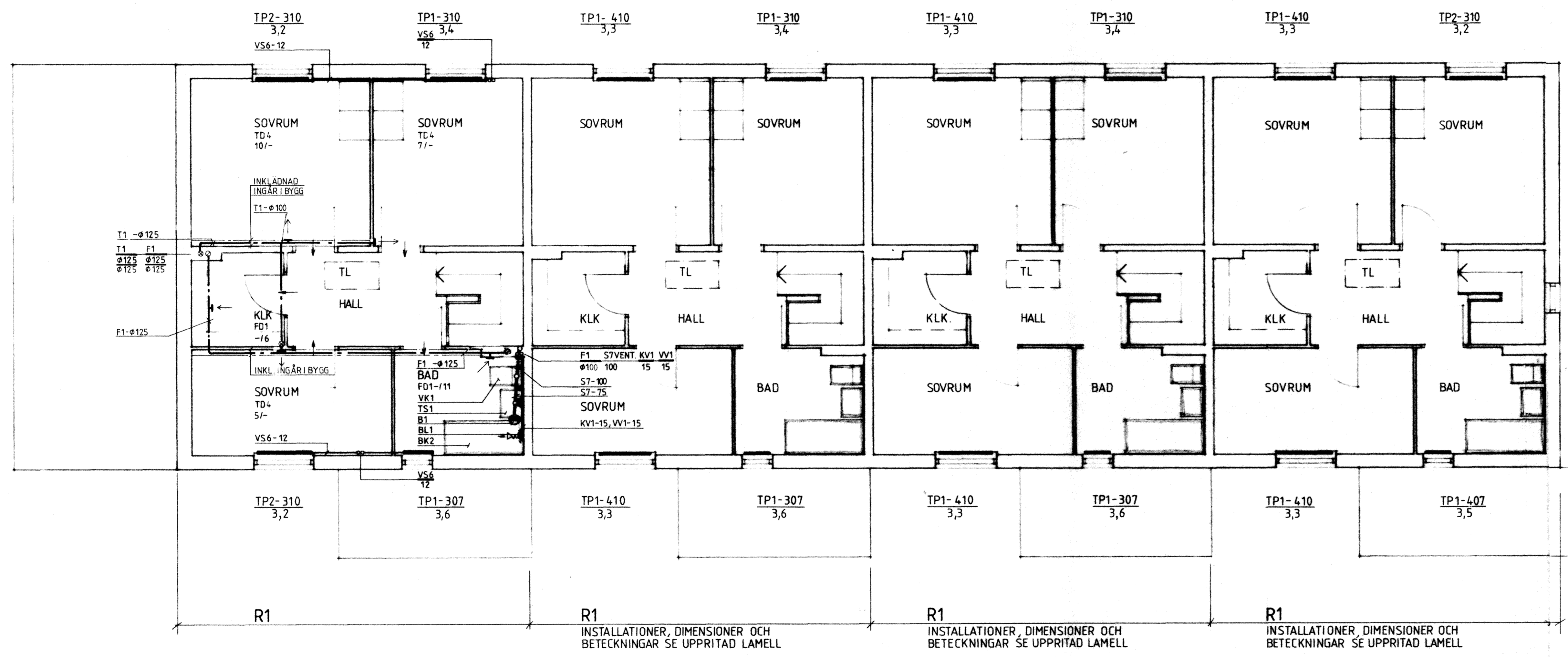
ANVISNINGAR
 FÖRINSTÄLLNINGSVÄRDEN FÖR STRYPVENTIL PÅ RADIATORER ANGES I ANTAL VÄRVDEN FRÅN HELT UPSKRUVAT LÄGE.
 FRÅN- OCH TILLUFTSMÄNGDER ANGIVNA I LITER/SEKUND.

HRNVISNINGAR
 SEKTIONER OCH DETALJER SE RITN. VS:1

RITNINGSBETECKNINGAR
VÄRME
 VS6 VÄRMELEDNING, SMS 1890 SERIE 2

VENTILATION
 F1 FRÄNLUFTSKANAL AV SPIRALFÄLSAT PLATROR
 F13 FRÄNLUFTSKANAL AV SPIRALFÄLSAT PLATROR, UTV. ISOL. 100 MM
 T1 TILLUFTSKANAL AV SPIRALFÄLSAT PLATROR
 T13 TILLUFTSKANAL AV SPIRALFÄLSAT PLATROR, UTV. ISOL. 100 MM
 FD1 FRÄNLUFTSDON, KONTROLLVENTIL
 TD5 TILLUFTSDON, TAKMONTÉRAT

SANITET
 KV1 KÄLLVATTENLEDNING, SMS 1890 SERIE 2
 VV1 VÄRMVATTENLEDNING, SMS 1890 SERIE 2
 S7 SPILLVATTENLEDNING, PEH
 B1 GOLVBRUNN AV PLAST RSK 711 38 14
 BK2 BADKÄR MED FRONT OCH GAVEL
 BL1 BADKÄRBLANDARE MED DUSCHANORDNING RSK 811 38 05
 TS1 TVÄTTSTALL MED BLANDARE OCH VATTENLAS
 VK1 VATTENKLOSETT



RIKSBYGGEN		KÄVLINGE		HUS I	
PROJEKTERINGSKONTORET I MALMÖ		BOGESHOLMSOMRÅDET			
STADIONGATAN 10 TEL. 040-801 60		KÄVLINGE 7			
BOK 8057 200 41 MALMÖ		ÖVERVÄNING			
MÅLMA 1981-02-20		VVS-INSTALLATIONER			
ARBETNSNUMMER	ETAPP	SKALA	REVISOR		
778010	-	V4:18	A		