

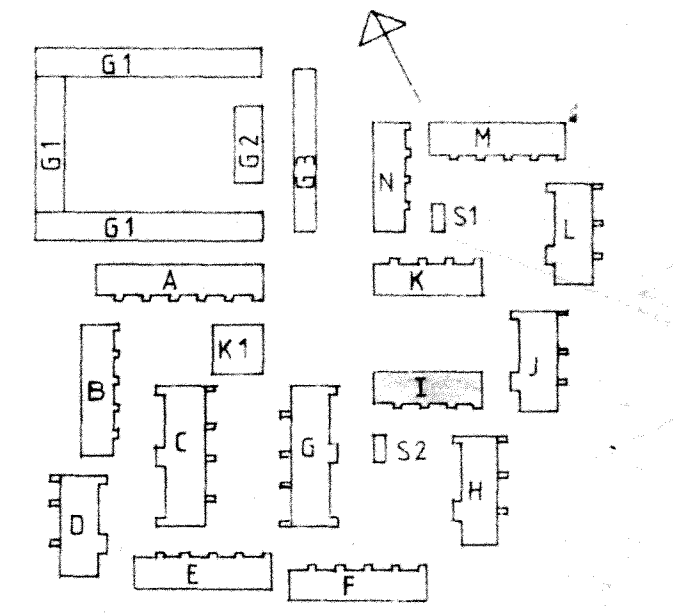
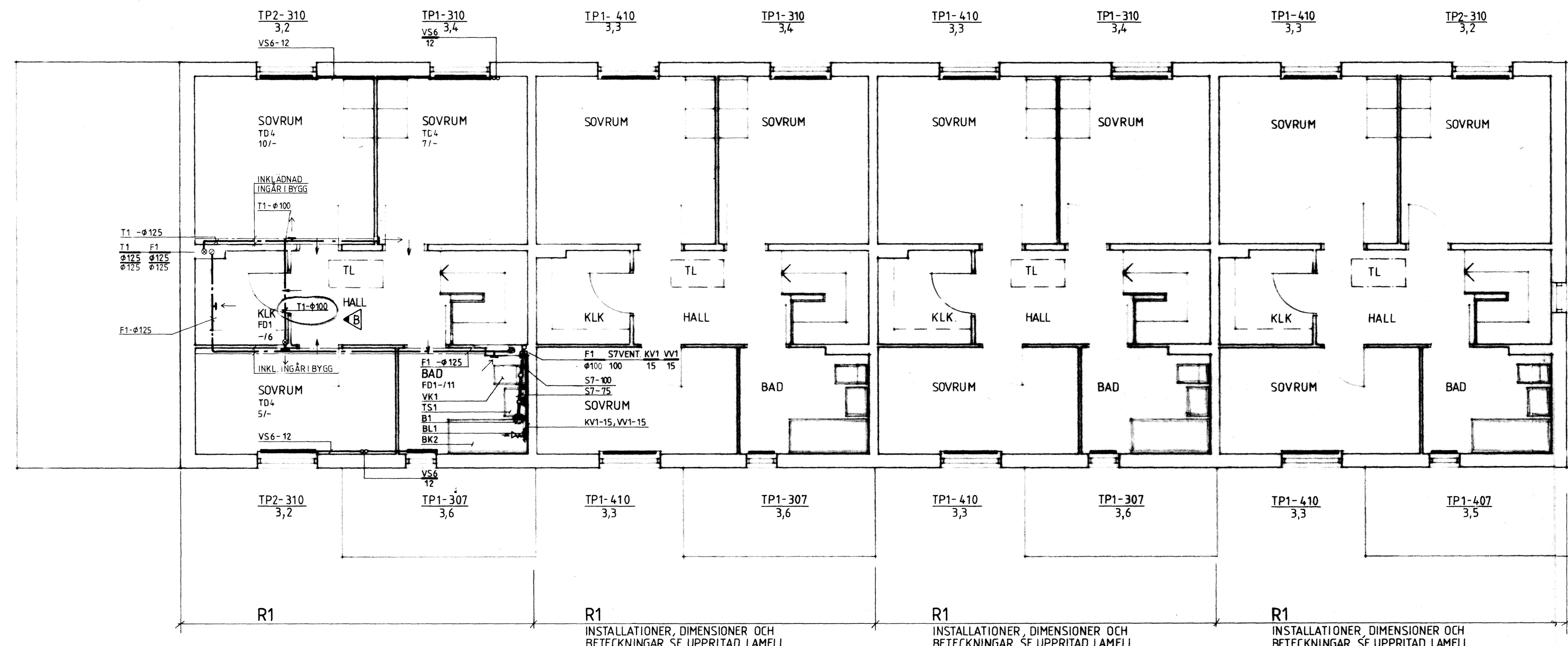
ANVISNINGAR
 FÖRINSTÄLLNINGSVÄRDEN FÖR STRYPVENTIL PÅ RADIATORER ANGES I ANTAL VARV FRÅN HELT UPPSKRUVAT LÅGE.
 FRÅN- OCH TILLUFTSMÅNGDER ANGIVNA I LITER/SEKUND.

ÖVRIGT
 SEKTIONER OCH DETALJER SE RITN. V5:1

RITNINGSBETECKNINGAR
 VÄRME
 VS6 VÄRMELEDNING, SMS 1890 SERIE 2

VENTILATION
 F1 FRÅNLUFTSKANAL AV SPIRALFALSAT PLATRÖR
 F13 FRÅNLUFTSKANAL AV SPIRALFALSAT PLATRÖR, UTV. ISOL. 100 MM
 T1 TILLUFTSKANAL AV SPIRALFALSAT PLATRÖR
 T13 TILLUFTSKANAL AV SPIRALFALSAT PLATRÖR, UTV. ISOL. 100 MM
 FD1 FRÅNLUFTSDÖN, KONTROLLVENTIL
 TD5 TILLUFTSDÖN, TÄKMONTERAT

SANITET
 KV1 KALLVATTENLEDNING, SMS 1890 SERIE 2
 VV1 VÄRMEVATTENLEDNING, SMS 1890 SERIE 2
 S7 SPILLVATTENLEDNING, PEH
 B1 GOLVBRUNN AV PLAST RSK 711 38 14
 BK2 BÄCKAR MED FRONT OCH GAVEL
 BL1 BÄCKARBÄLÄNDARE MED DUSCHANÖRDNING RSK 811 38 05
 TS1 TVÄTTSTALL MED BÄLÄNDARE OCH VATTENLÅS
 VK1 VATTENKLOSETT



B	1	KANALDIM.	BLN 83-10-28
A		Kanaldragning	TD 830829
REV	ANT	REVIDERING AVSER	SIGN. DATUM

RIKSBYGGEN
 PROJEKTERINGSKONTORET I MALMÖ
 STADIONGATAN 10 TEL 040-801 60
 BOX 8057 200 41 MALMÖ

KÄVLINGE
 BÖGESHOLMSOMRÅDET
 KÄVLINGE 7
 ÖVERVÄNING
 VVS-INSTALLATIONER

ARBETSDAGAR 778010
 SKALA 1:50
 V4:18

HUS I