

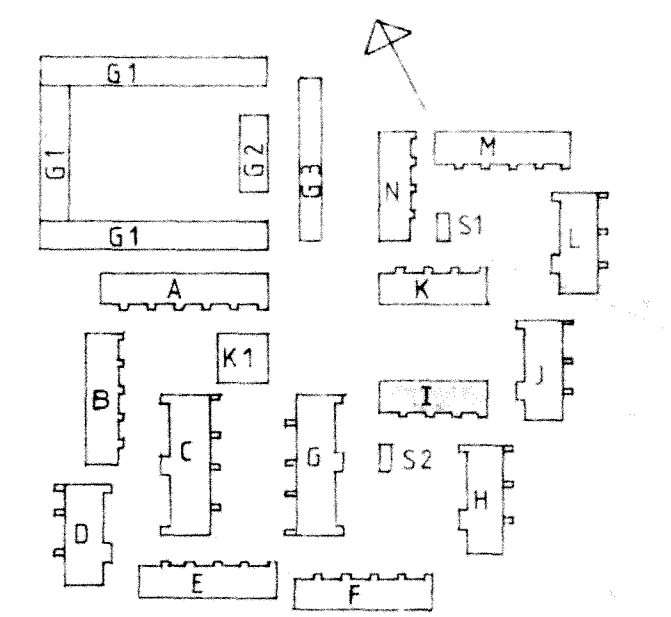
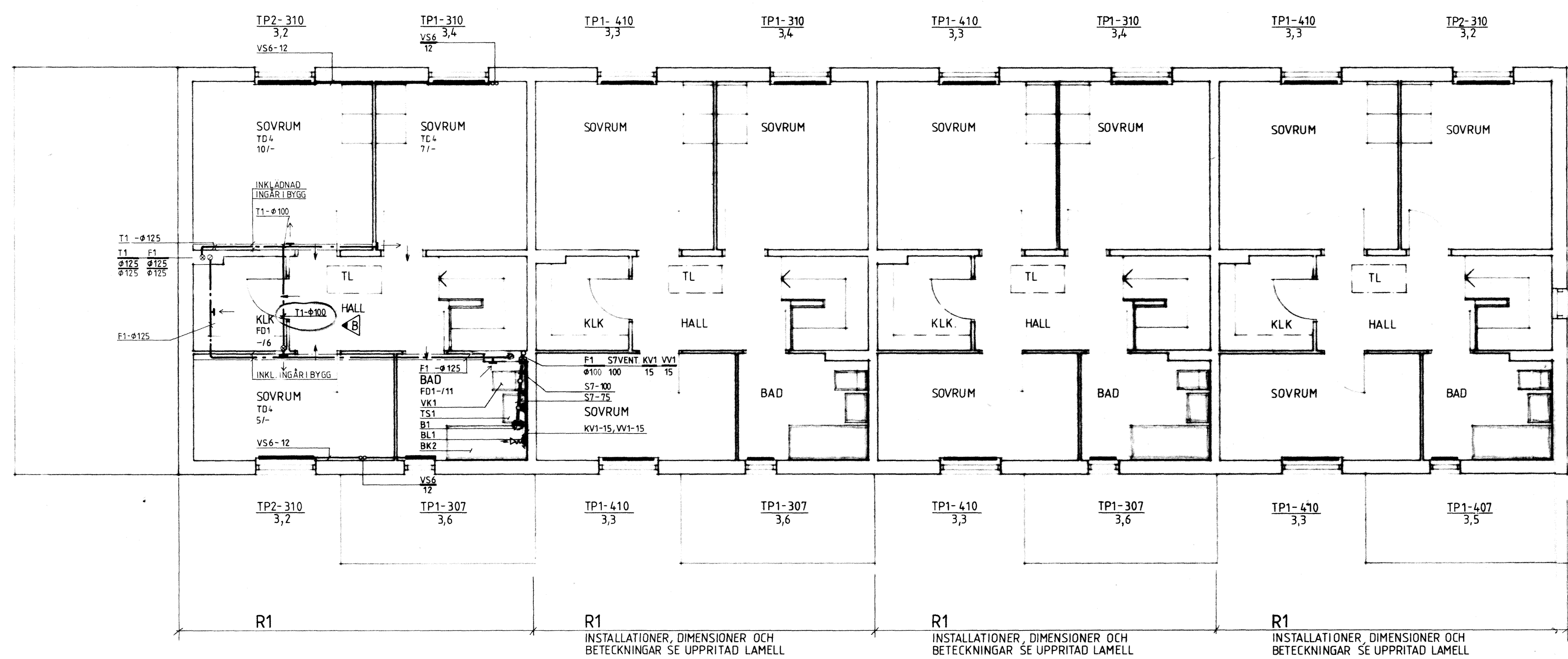
ANVISNINGAR
 FÖRINSTÄLLNINGSVÄRDEN FÖR STRYPVENTIL PÅ RADIATORER ANGES I ANTAL VÄR
 FRÅN HELT UPSKRUVAT LÅGE.
 FRÅN- OCH TILLUFTSMÄNGDER ANGIVNA I LITER/SEKUND.

ÖRNVISNINGAR
 SEKTORER OCH DETALJER SE RITN. VS-1

RITNINGSBETECKNINGAR
 VÄRME
 VS6 VÄRMELEDNING, SMS 1890 SERIE 2

VENTILATION
 F1 FRÄNLUFTSKANAL AV SPIRALFALSAT PLATRÖR
 F13 FRÄNLUFTSKANAL AV SPIRALFALSAT PLATRÖR, UTV. ISOL. 100 MM
 T1 TILLUFTSKANAL AV SPIRALFALSAT PLATRÖR
 T13 TILLUFTSKANAL AV SPIRALFALSAT PLATRÖR, UTV. ISOL. 100 MM
 FDI FRÄNLUFTSDON, KONTROLLVENTIL
 TD5 TILLUFTSDON, TAKMONTÉRAT

SANITET
 KV1 KÄLLVÄTTELEDNING, SMS 1890 SERIE 2
 VV1 VÄRMEVÄTTELEDNING, SMS 1890 SERIE 2
 S7 SPILLVÄTTELEDNING, PEH
 B1 GOLVBRUNN AV PLAST RSK 711 38 14
 BK2 BADKAR MED FRONT OCH GÄVEL
 BL1 BADKARSLÄNDARE MED DUSCHANORDNING RSK 811 38 05
 TS1 TVÄTTSTÄLL MED BLANDARE OCH VÄTTEKLÄS
 VK1 VÄTTEKLÖSETT



B	1	KANALDIM.	BLN 83-10-28
A		Kanaldragnig	TO 830829
REV	ANT	REVIDERING AVSER	SIGN DATUM

RIKSBYGGEN
 PROJEKTERINGSKONTORET I MALMÖ
 STADIONGATAN 10 TEL 040-801 60
 BOX 8057 200 41 MALMÖ

KÄVLINGE
 BOGESHOLMSOMRÅDET
 KÄVLINGE 7
 ÖVERVÅNING
 VVS-INSTALLATIONER

ARBETSNUMMER 778010
 SKALA 1:50
 V4:18

MALMÖ 1981-02-20