

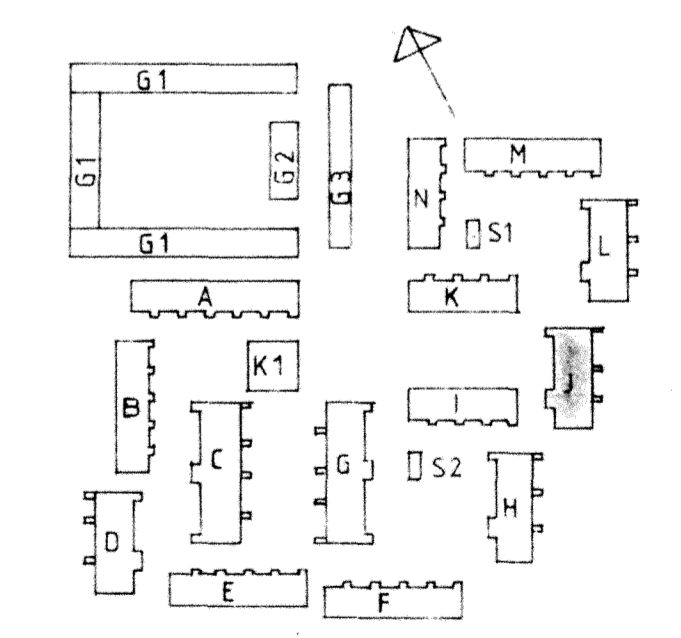
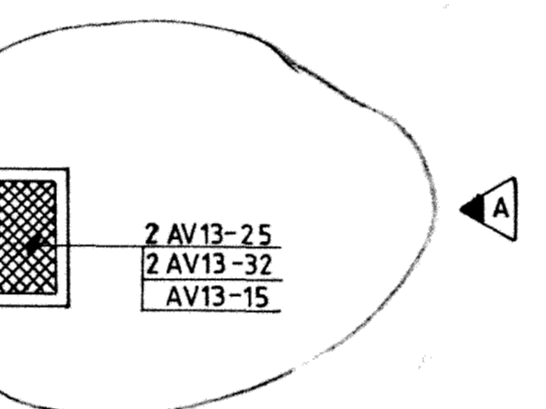
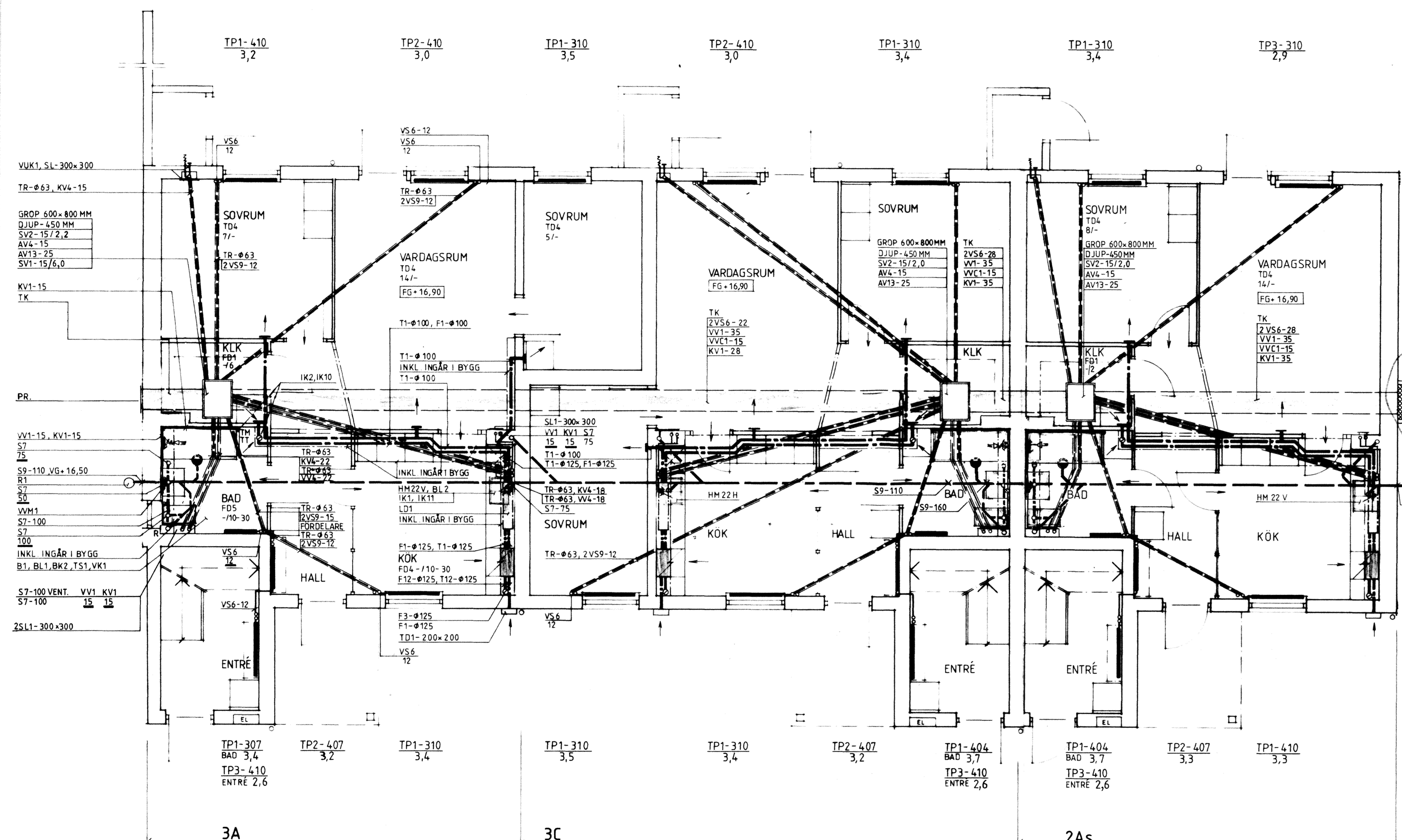
ANVISNINGAR
 ENTREPRENADGRÄNS FÖR SPILLVATTENLEDNING: 1,0 M UTANFÖR HUSLIV.
 ENTREPRENADGRÄNS FÖR KÄLLVATTENLEDNING: 1,0 M OVANFÖR BOTTEN I GAVELGRÖP.
 FÖR INSTALLINGSVÄRDEN FÖR STRYPVENTILER SV1 OCH SV2 ANGES I ANTAL VARV.
 FÖR INSTALLINGSVÄRDEN FÖR STRYPVENTILER PÅ RADIATORER ANGES I ANTAL VARV
 FRÅN HELT UPSKRUVAT LÅGE.
 FRÅN- OCH TILLFLÖTSMÄNGDER ANGIVNA I LITER/SEKUND.

HÖRANVISNINGAR
 KULVERTPLAN, SE RITN. V3:1.
 SEKTIONER OCH DETALJER, SE RITN. V5:1

RITNINGSBETECKNINGAR
VÄRME
 VS6 VÄRMELEDNING, SMS 1890 SERIE 2
 VS9 VÄRMELEDNING, SMS 1891
 AV4 AVSTÄNGNINGSVENTIL RSK 440 48
 SV2 STRYPVENTIL RSK 489 16
 TK TOMRÖRSKASSETT TYP RÖR-PAC
 PR PROPPNING AV TOMRÖRSKASSETT MED GRUNDMURSLUCKA
 TR TOMRÖR AV SPIRALFALSAT PLATRÖR

SANITET
 KV1 KÄLLVATTENLEDNING, SMS 1890 SERIE 2
 KV4 KÄLLVATTENLEDNING, SMS 1891 MED ISOLERING
 VV1 VÄRMVATTENLEDNING, SMS 1890 SERIE 2
 VV4 VÄRMVATTENLEDNING, SMS 1891 MED ISOLERING
 VVC1 VÄRMVATTENCIRKLEDNING, SMS 1890 SERIE 2
 S7 SPILLVATTENLEDNING, PEH
 S9 SPILLVATTENLEDNING, MARKAVLOPPSRÖR KP-KLASS T
 AV13 AVSTÄNGNINGSVENTIL, AJ 3605
 AV14 AVSTÄNGNINGSVENTIL, AJ 2205
 B1 GOLVBRUNN AV PLAST RSK 711 38 14
 BK2 BÄCKAR MED FRONT OCH GAVEL
 BL1 BÄCKARSLANDARE MED DUSCHANORDNING RSK 811 38 05
 BL2 DISKBRÄNSLANDARE RSK 830 20 02
 HM22 DISKBRÄNSBESLAG MED VATTENLAS RSK 800 86
 IK1 PROPPNING FÖR DISKMASKIN MED AVSTÄNGNINGSVENTIL
 IK2 INKOPPLING AV TVÄTTMASKIN TILL VATTEN OCH AVLOPP
 R RENSOR PÅ AVLOPPSSYSTEM
 R1 RENSANORDNING ENLIGT DETALJRIITN.
 SL SLITSLUCKA
 SL1 SLITSLUCKA, BRANDKLASS B30
 SV1 STRYPVENTIL-VVC RSK 489 10
 TR TOMRÖR AV SPIRALFALSAT PLATRÖR
 TS1 TVÄTTSTÄLL MED BÄNDARE OCH VATTENLAS
 VK1 VATTENKLOSETT
 VK3 VÄGGVÄTTENKASTARE RSK 431 63 11
 VVM1 PASSBIT MED AVSTÄNGNINGSVENTIL FÖR VÄRMVATTENMÄTARE

VENTILATION
 F1 FRANLUFTSKANAL AV SPIRALFALSAT PLATRÖR
 F3 FRANLUFTSKANAL AV SPIRALFALSAT PLATRÖR, UTF. ISOL A30
 F12 FRANLUFTSKANAL AV SPIRALFALSAT PLATRÖR, UTF. ISOL 25 MM OCH
 MED FUKTSPÄRR
 T1 TILLUFTSKANAL AV SPIRALFALSAT PLATRÖR, UTF. ISOL 25 MM OCH
 T12 TILLUFTSKANAL AV SPIRALFALSAT PLATRÖR, UTF. ISOL 25 MM OCH
 MED FUKTSPÄRR
 FD1 FRANLUFTSDON, KONTROLLVENTIL
 FD4 VÄRMEVÄXLARENHET MED SPISKAPA
 FD5 FRANLUFTSDON, KONTROLLVENTIL MED TIMER
 IK10 INKOPPLING AV TORKTUMLARE TILL VENTILATIONSYSTEMET
 IK11 DRÄNERINGSLEDNING OCH VP-RÖR FÖR VÄRMEVÄXLARE
 LD1 LJUDDAMPARE, LJUDFÄLLA
 TD1 TILLUFTSDON, YTTERVÄGGSGALLER
 TD4 TILLUFTSDON, VÄGGMONTERAT



3A DIMENSIONER OCH BETECKNINGAR SE LAMELL 3A

3C DIMENSIONER OCH BETECKNINGAR SE LAMELL 3A

2As DIMENSIONER OCH BETECKNINGAR SE LAMELL 3A

<p>RIKSBYGGEN PROJEKTERINGSKONTORET I MALMO STADIONGATAN 10 TEL 040-801 60 BOX 8057 200 41 MALMO A GULLSTRAND & LUNDGREN MALMO 1981-02-20</p>	KÄVLINGE BOGESHOLMSOMRÅDET KÄVLINGE 7 BOTTENVÅNING VVS-INSTALLATIONER SKALA 1:50	HUS J
	ARBETSNUMMER 778010 STAPP 1 RITNINGSDATUM V4:19	REV. ANT. REVIDERING AVSER SIGN. DATUM