

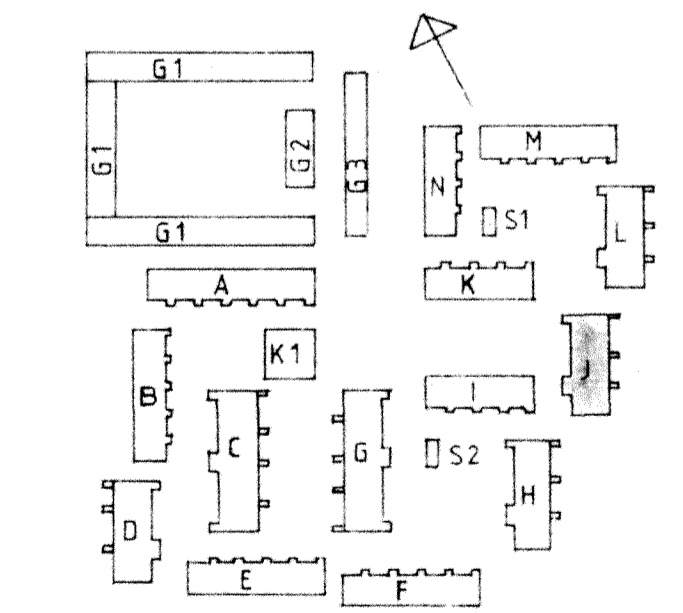
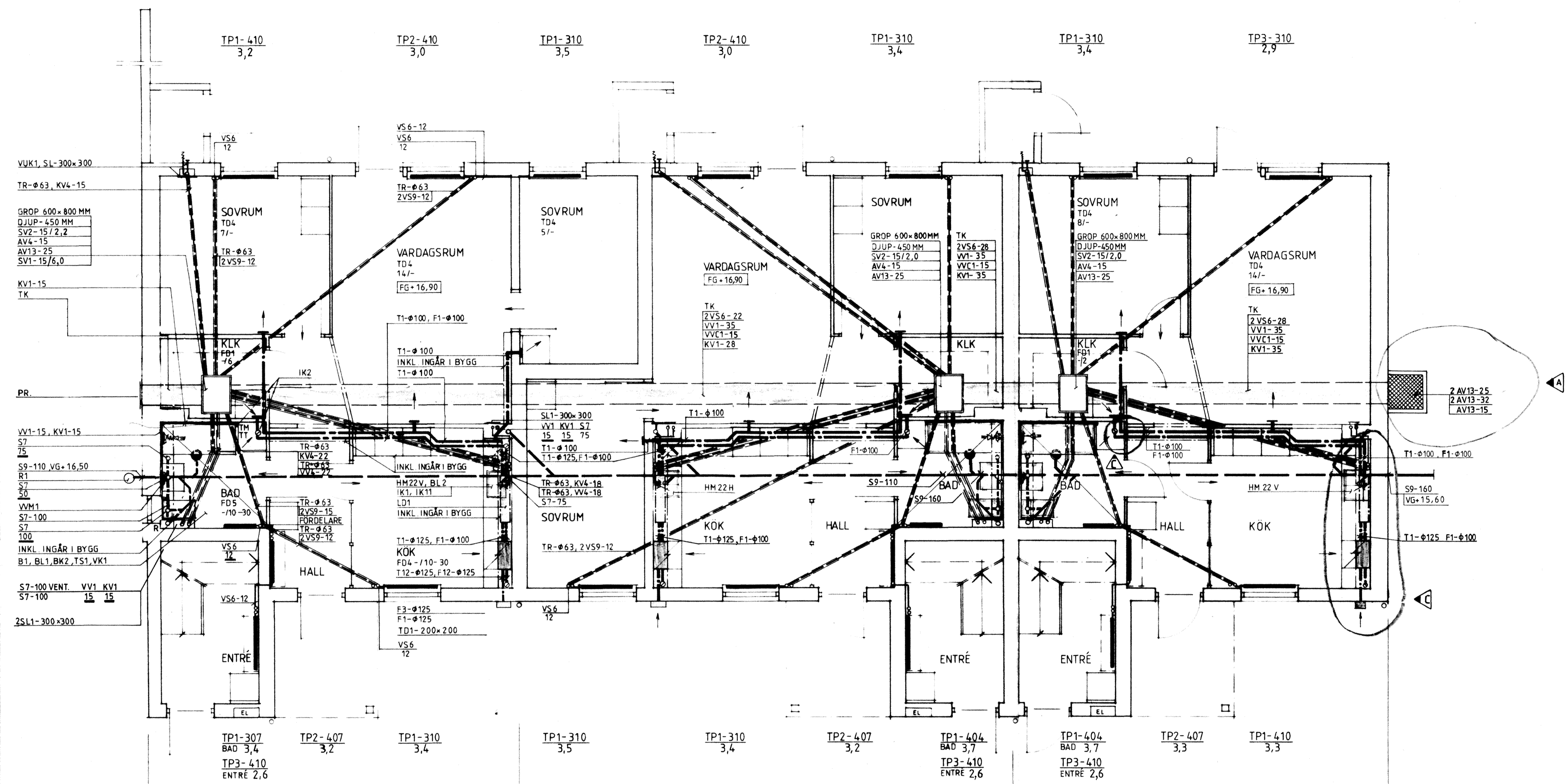
ANVISNINGAR  
 ENTREPRENADGRÄNS FÖR SPILLVATTENLEDNING: 1,0 M UTMÅNFR HUSLIV.  
 ENTREPRENADGRÄNS FÖR KALLVATTENLEDNING: 1,0 M OVANFR BOTTEN I GAVELGRÖP.  
 FÖRINSTÄLLINGSVÄRDEN FÖR STRYPVENTILER SV1 OCH SV2 ANGES I ANTAL VARV.  
 FÖRINSTÄLLINGSVÄRDEN FÖR STRYPVENTILER PÅ RADIATORER ANGES I ANTAL VARV FRÅN HELT UPPSKRUVAT LÅGE.  
 FRÅN- OCH TILLFLÖTSMÄNGDER ANGIVNA I LITER/SEKUND.

HÄRVISNINGAR  
 KULVERTPLAN, SE RITN. V3:1.  
 SEKTIONER OCH DETALJER, SE RITN. V5:1

RITNINGSBETECKNINGAR  
 VÄRME  
 VS6 VÄRMELEDNING, SMS 1390 SERIE 2  
 VS9 VÄRMELEDNING, SMS 1891  
 AV4 AVSTÄNGNINGSENTIL  
 SV2 STRYPVENTIL RSK 440 48  
 TK TOMRÖRSKASSETT TYP RDR-PAC RSK 489 16  
 PR PROPPNING AV TOMRÖRSKASSETT MED GRUNDMURSLOCKA  
 TR TOMRÖR AV SPIRALFALSAT PLATROR

SANITET  
 KV1 KALLVATTENLEDNING, SMS 1890 SERIE 2  
 KV4 KALLVATTENLEDNING, SMS 1891 MED ISOLERING  
 VV1 VÄRMVATTENLEDNING, SMS 1890 SERIE 2  
 VV4 VÄRMVATTENLEDNING, SMS 1891 MED ISOLERING  
 VVC1 VÄRMVATTENLEDDNING, SMS 1890 SERIE 2  
 S7 SPILLVATTENLEDNING, PEH  
 S9 SPILLVATTENLEDNING, MARKAVLOPPSRÖR KP-KLASS T  
 AV13 AVSTÄNGNINGSENTIL, AJ 3605  
 AV14 AVSTÄNGNINGSENTIL, AJ 2205 RSK 711 38 14  
 B1 GOLVBRUNN AV PLAST  
 BK2 BADKAR MED FRONT OCH GAVEL RSK 811 38 05  
 BL1 BADKARSBLANDARE MED DUSCHANORDNING RSK 830 20 02  
 BL2 DISKBANKSBLANDARE RSK 800 86  
 HM22 DISKBANKSBESLAG MED VATTENLAS RSK 800 86  
 IK1 PROPPNING FÖR DISKMASKIN MED AVSTÄNGNINGSENTIL  
 IK2 INKOPPLING AV TVÄTTMASKIN TILL VATTEN OCH AVLOPP  
 R RENSÖR PÅ AVLOPPSSTAM  
 R1 RENSANORDNING ENLIGT DETALJRITN.  
 SL SLITSLUCKA, BRANDKASSA  
 SL1 SLITSLUCKA, BRANDKASSA  
 SV1 STRYPVENTIL-VVC RSK 489 10  
 TR TOMRÖR AV SPIRALFALSAT PLATROR  
 TS1 TVÄTTSTALL MED BLANDARE OCH VATTENLAS  
 VVC1 VÄRMVATTENLEDDNING  
 VK1 VÄGGVATTENUTKASTARE RSK 431 63 11  
 VVM1 PASSBIT MED AVSTÄNGNINGSENTIL FÖR VÄRMVATTENMÄTARE

VENTILATION  
 F1 FRANLUFTSKANAL AV SPIRALFALSAT PLATROR  
 F3 FRANLUFTSKANAL AV SPIRALFALSAT PLATROR, UTV. ISOL A30  
 F12 FRANLUFTSKANAL AV SPIRALFALSAT PLATROR, UTV. ISOL 25 MM OCH MED FUKTSPÄRR  
 T1 TILLUFTSKANAL AV SPIRALFALSAT PLATROR  
 T12 TILLUFTSKANAL AV SPIRALFALSAT PLATROR, UTV. ISOL 25 MM OCH MED FUKTSPÄRR  
 FD1 FRANLUFTSDON, KONTROLLVENTIL  
 FD4 VÄRMVÄXLARENHET MED SPISKÅPA  
 FD5 FRANLUFTSDON, KONTROLLVENTIL MED TIMER  
 IK10 INKOPPLING AV TORKTUMLARE TILL VENTILATIONSYSTEMET  
 IK11 DRÄNINGSLEDNING OCH VP-RÖR FÖR VÄRMVÄXLARE  
 LD1 LJUDDAMPARE, LJUDFALLA  
 TD1 TILLUFTSDON, YTTERVÄGGSGALLER  
 TD4 TILLUFTSDON, VÄGGMONTERAT



TP1-410 3,2 TP2-410 3,0 TP1-310 3,5 TP2-410 3,0 TP1-310 3,4 TP1-310 3,4 TP3-310 2,9

TP1-307 BAD 3,4 TP2-407 3,2 TP1-310 3,4 TP1-310 3,5 TP1-310 3,4 TP2-407 3,2 TP1-404 BAD 3,7 TP3-410 ENTRÉ 2,6 TP1-404 BAD 3,7 TP2-407 3,3 TP1-410 3,3

3A 3C DIMENSIONER OCH BETECKNINGAR SE LAMELL 3A 2As DIMENSIONER OCH BETECKNINGAR SE LAMELL 3A

C	2	KANALDRAGNING	BLN 83-10-28
B	-	Kanaldragning	TD 8302,9
A	-	KULVERTAG + KV + DIM. RÖRDRAGNING + VA-STAMMAR	BLN 83-05-17
REV.	ANT.	REVIDERING AVSER	SIGN. DATUM

**RIKSBYGGEN** KÄVLINGE HUS J  
 BÖGESHOLMSOMRÅDET  
 KÄVLINGE 7  
 BOTTENVÅNING  
 VVS-INSTALLATIONER  
 SKALA 1:50

PROJEKTERINGSKONTORET I MALMÖ  
 STADIONGATAN 10 TEL 040-801 60  
 BOX 8057 200 41 MALMÖ

A GULLÖSTRAND B LUNDGREN 78.  
 MALMÖ 1981-02-20

ARBETSNUMMER 778010 ETAPP RITNINGNUMMER V4:19 REV. C