

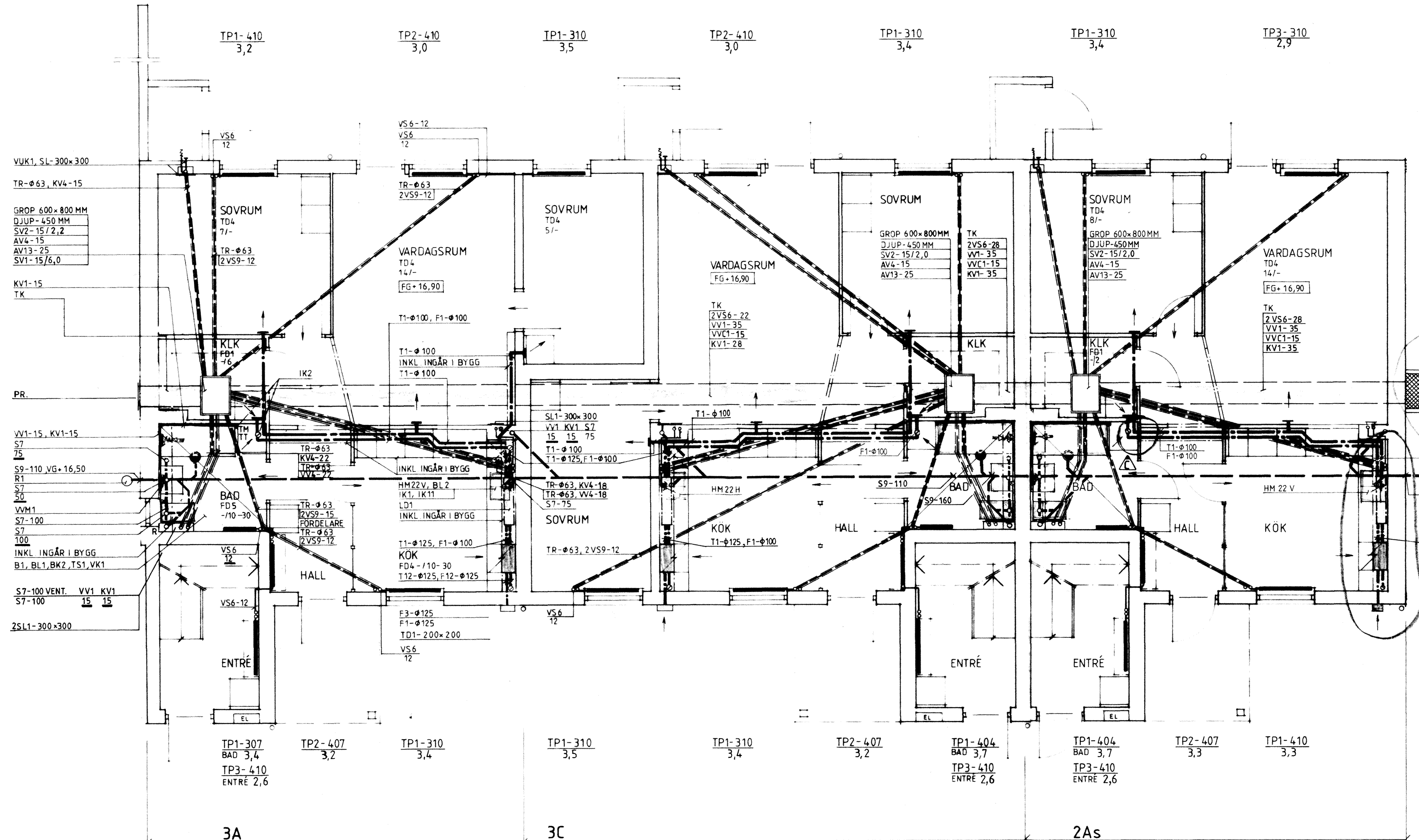
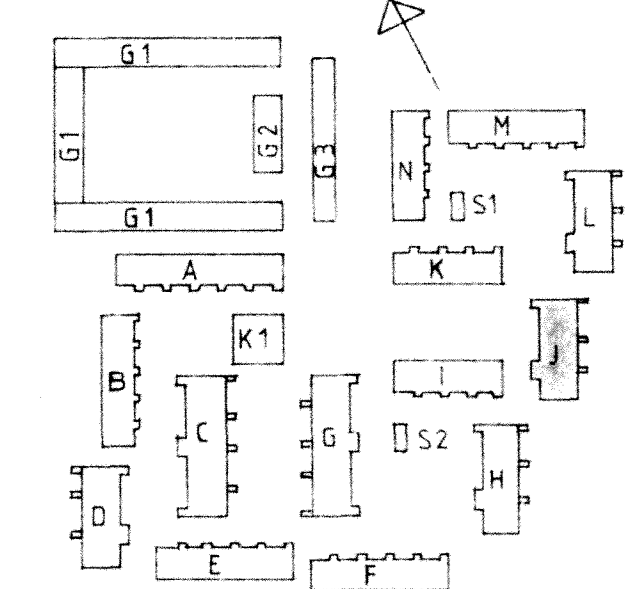
ANVISNINGAR
 ENTREPRENADGRÄNS FÖR SPILLVATTENLEDNING: 1,0 M UTANFÖR HUSLIV.
 ENTREPRENADGRÄNS FÖR KÄLLVATTENLEDNING: 1,0 M OVANFÖR BOTTEN I GAVELGRÖP.
 FÖRINSTÄLLINGSVÄRDEN FÖR STRYPVENTILER SV1 OCH SV2 ANGES I ANTAL VARV.
 FÖRINSTÄLLINGSVÄRDEN FÖR STRYPVENTILER PÅ RADIATORER ANGES I ANTAL VARV.
 FRÅN HELT UPPSKRUVAT LÅGE.
 FRÅN- OCH TILLFLUFTSMÄNGDER ANGIVNA I LITER/SEKUND.

IKNANVISNINGAR
 KULVERTPLAN, SE RITN. V3:1.
 SEKTIONER OCH DETALJER, SE RITN. V5:1

RITNINGSBETECKNINGAR
 V/S:ME
 VS6 VARMELEDNING, SMS 1890 SERIE 2
 VS9 VARMELEDNING, SMS 1891
 AV4 AVSTÄNGNINGSENTIL RSK 440 48
 SV2 STRYPVENTIL RSK 489 16
 TK TOMRÖRSKASSETT TYP RÖR-PAC
 PR PROPPNING AV TOMRÖRSKASSETT MED GRUNDMURSLUCKA
 TR TOMRÖR AV SPIRALFALSAT PLATRÖR

SANITET
 KV1 KÄLLVATTENLEDNING, SMS 1890 SERIE 2
 KV4 KÄLLVATTENLEDNING, SMS 1891 MED ISOLERING
 VV1 VÄRMVATTENLEDNING, SMS 1890 SERIE 2
 VV4 VÄRMVATTENLEDNING, SMS 1891 MED ISOLERING
 VVC1 VÄRMVATTENCIRK. LEDNING, SMS 1890 SERIE 2
 S7 SPILLVATTENLEDNING, PEH
 S9 SPILLVATTENLEDNING, MARKAVLOPPSRÖR KP-KLASS T
 AV13 AVSTÄNGNINGSENTIL, AJ 3605
 AV14 AVSTÄNGNINGSENTIL, AJ 2205
 B1 GOLVBRUNN AV PLAST RSK 711 38 14
 BK2 BÄDKAR MED FRONT OCH GAVEL
 BL1 BÄDKARSLANDARE MED DUSCHANORDNING RSK 811 38 05
 BL2 BÄDKARSLANDARE RSK 830 20 02
 HM22 DISKBÄNSBESLAG MED VATTENLAS RSK 800 86
 IK1 INKOPPLING FÖR DISKMASKIN MED AVSTÄNGNINGSENTIL
 IK2 INKOPPLING AV TVÄTTMASKIN TILL VATTEN OCH AVLOPP
 R RENSORROR PÅ AVLOPPSSTAM
 R1 RENSANORDNING ENLIGT DETALJ RITN.
 SL SLITSLUCKA
 SL1 SLITSLUCKA, BRANDKLASS B30 RSK 489 10
 SV1 STRYPVENTIL-VVC
 TR TOMRÖR AV SPIRALFALSAT PLATRÖR
 TS1 TVÄTTSTALL MED BLANDARE OCH VATTENLAS
 VK1 VATTENKLOSETT
 VUK1 VÄGGVATTENKASTARE RSK 431 63 11
 VVM1 PASSBIT MED AVSTÄNGNINGSENTIL FÖR VÄRMVATTENKASTARE

VENTILATION
 FT1 FRANLUFTSKANAL AV SPIRALFALSAT PLATRÖR
 F3 FRANLUFTSKANAL AV SPIRALFALSAT PLATRÖR, UTV. ISOL. A30
 F12 FRANLUFTSKANAL AV SPIRALFALSAT PLATRÖR, UTV. ISOL. 25 MM OCH MED FUKTSPÄRR
 T1 TILLUFTSKANAL AV SPIRALFALSAT PLATRÖR
 T12 TILLUFTSKANAL AV SPIRALFALSAT PLATRÖR, UTV. ISOL. 25 MM OCH MED FUKTSPÄRR
 FD1 FRANLUFTSDON, KONTROLLVENTIL
 FD4 VÄRMEVÄXLARENHET MED SPISKÅPA
 FDS FRANLUFTSDON, KONTROLLVENTIL MED TIMER
 IK10 INKOPPLING AV TORRTUMLARE TILL VENTILATIONSSYSTEMET
 IK11 DRÄNERINGSLEDNING OCH VP-RÖR FÖR VÄRMEVÄXLARE
 LD1 LÖDDAMPARE, LÖDDFÄLLA
 TD1 TILLUFTSDON, YTTERVÄGGSGALLER
 TD4 TILLUFTSDON, VÄGGMONTÄRAT



3C DIMENSIONER OCH BETECKNINGAR SE LAMELL 3A
 2As DIMENSIONER OCH BETECKNINGAR SE LAMELL 3A

C	2	KANALDRAGNING	BLN	83-10-28
B	-	Kanaldragning	T.O.	830829
A	-	KULVERTAG + KV + DIM. RÖRDRAGNING + VA-STAMMAR	BLN	83-05-17
REV	ANT	REVIDERING AVSER	SIGN	DATUM
RIKSBYGGEN		KÄVLINGE	HUS J	
BOGESHOLMSOMRÅDET		KÄVLINGE 7		
BOTTENVÅNING		VVS-INSTALLATIONER	SKALA 1:50	
MALMÖ	1981-02-20	ARBETSNUMMER	ETAPP	RITNINGNUMMER
		778010	V4:19	C