

ANVISNINGAR
 ENTREPRENADGRANS FÖR SPILLVATTENLEDNING: 1,0 M OVANFÖR HUSLIV.
 ENTREPRENADGRANS FÖR KÄLLVATTENLEDNING: 1,0 M OVANFÖR BOTTEN I GAVELGRÖP.
 FÖRINSTÄLLNINGSVÄRDEN FÖR STRYPVENTILER SV1 OCH SV2 ANGES I ANTAL VÄR.
 FÖRINSTÄLLNINGSVÄRDEN FÖR STRYPVENTILER PÅ RADIATORER ANGES I ANTAL VÄR.
 FRÅN HELT UPPSKRUVAT LÅGE.
 FRÅN- OCH TILLFLÖDENGÅNGER ANGIVNA I LITER/SEKUND.

HÖRNINGAR
 KULVERTPLAN, SE RITN. V3:1.
 SEKTIONER OCH DETALJER, SE RITN. V5:1

RITNINGSBETECKNINGAR

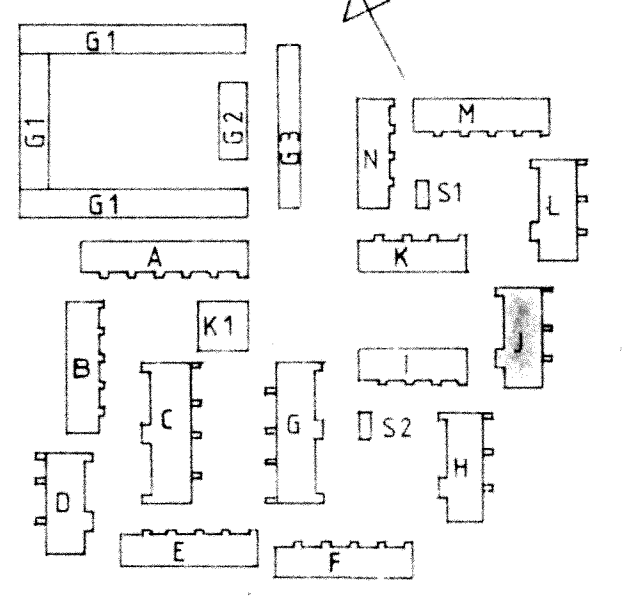
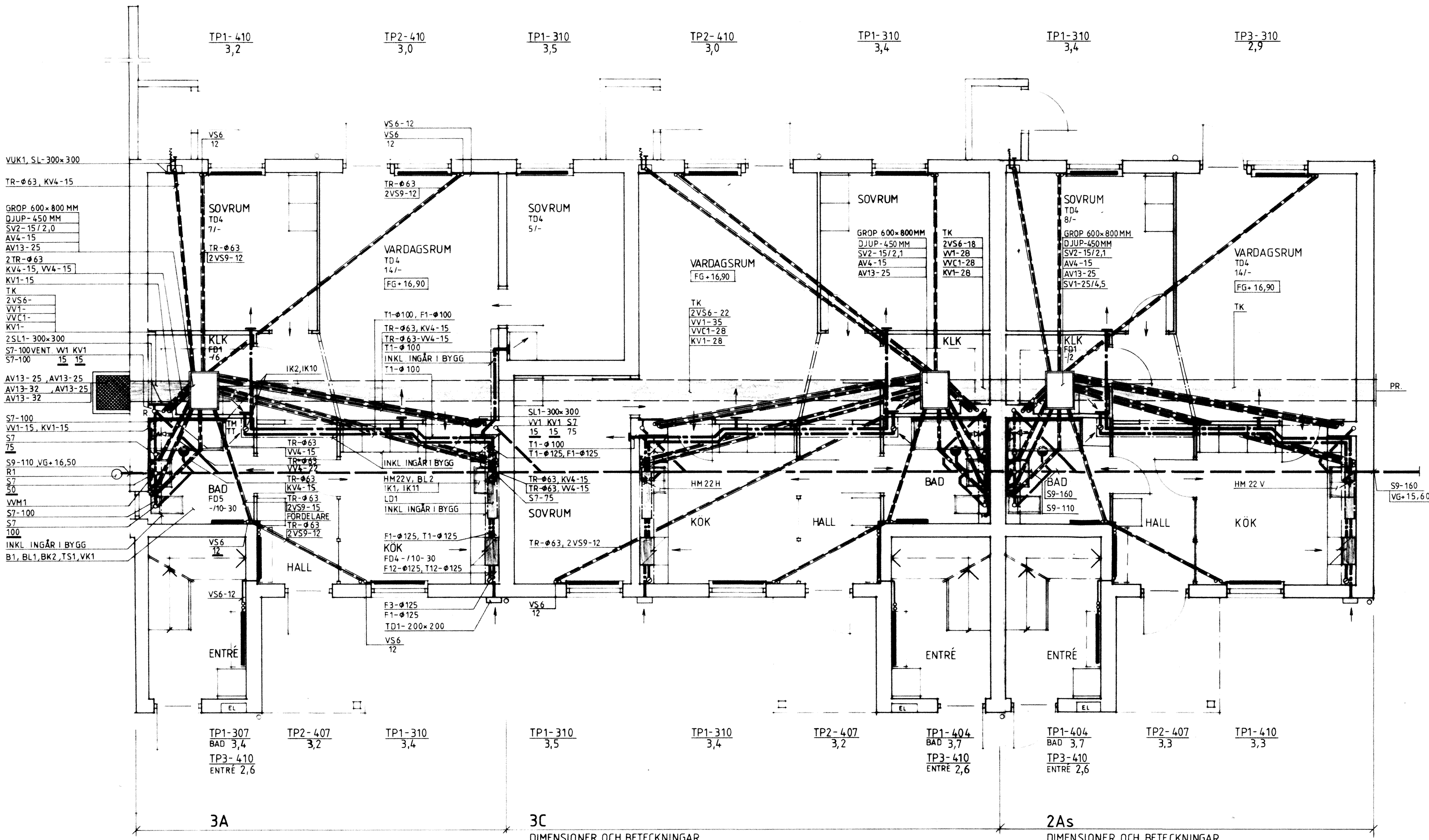
VZRM	VÄRME
VS6	VÄRMELEDNING, SMS 1890 SERIE 2
VS9	VÄRMELEDNING, SMS 1891
AV4	AVSTÄNGNINGSENTIL
SV2	STRYPVENTIL
TK	TOMRÖRSKASSETT TYP RDR-PAC
PR	PROPPNING AV TOMRÖRSKASSETT MED GRUNDMURSLUCKA
TR	TOMRÖR AV SPIRALFÄLSAT PLATROR

SANITET

KV1	KÄLLVATTENLEDNING, SMS 1890 SERIE 2
KV4	KÄLLVATTENLEDNING, SMS 1891 MED ISOLERING
VV1	VÄRMEVATTENLEDNING, SMS 1890 SERIE 2
VV4	VÄRMEVATTENLEDNING, SMS 1891 MED ISOLERING
VVC1	VÄRMEVATTENCIRK. LEDNING, SMS 1890 SERIE 2
S7	SPILLVATTENLEDNING, PEH
S9	SPILLVATTENLEDNING, MARKAVLOPPSRÖR KP-KLASS T
AV13	AVSTÄNGNINGSENTIL, AJ 3605
AV14	AVSTÄNGNINGSENTIL, AJ 2205
B1	GOLVBRUNN AV PLAST
BK2	BADKAR MED FRÖNT OCH GAVEL
BL1	BADKARSLANDARE MED DUSCHANORDNING
BL2	DISKBANKSLANDARE
HM22	DISKBANKSBESLAG MED VATTENLAS
IK1	PROPPNING FÖR DISKMASKIN MED AVSTÄNGNINGSENTIL
IK2	INKOPPLING AV TVÄTTMASKIN TILL VATTEN OCH AVLOPP
R	RENSRÖR PÅ AVLOPPSTRÄM
R1	RENSANORDNING ENLIGT DETALJRITN.
SL	SLITSLUCKA
SL1	SLITSLUCKA, BRANDKLASS B30
SV1	STRYPVENTIL-VVC
TR	TOMRÖR AV SPIRALFÄLSAT PLATROR
TS1	TVÄTTSTÄLL MED BLANDARE OCH VATTENLAS
VK1	VÄGGVÄTTEUTKASTARE
VVK1	VÄGGVÄTTEUTKASTARE
VVM1	PASSBIT MED AVSTÄNGNINGSENTIL FÖR VÄRMEVATTENMÄTARE

VENTILATION

F1	FRANLUFTSKANAL AV SPIRALFÄLSAT PLATROR
F3	FRANLUFTSKANAL AV SPIRALFÄLSAT PLATROR, UTV. ISOL A30
F12	FRANLUFTSKANAL AV SPIRALFÄLSAT PLATROR, UTV. ISOL 25 MM OCH MED FUKTSERR
T1	TILLUFTSKANAL AV SPIRALFÄLSAT PLATROR
T12	TILLUFTSKANAL AV SPIRALFÄLSAT PLATROR, UTV. ISOL 25 MM OCH MED FUKTSERR
FD1	FRANLUFTSDON, KONTROLLVENTIL
FD4	VÄRMEVÄXLARENHET MED SPISKAPA
FD5	FRANLUFTSDON, KONTROLLVENTIL MED TIMER
IK10	INKOPPLING AV TORKTUMLARE TILL VENTILATIONSSYSTEMET
IK11	DRÄNERINGSLEDNING OCH VP-RÖR FÖR VÄRMEVÄXLARE
LD1	LJUDDÄMPARE, LJUDFÄLLA
T01	TILLUFTSDON, YTTERVÄGGSGALLER
T04	TILLUFTSDON, VÄGGMONTERAT



3A
 DIMENSIONER OCH BETECKNINGAR SE LAMELL 3A

3C
 DIMENSIONER OCH BETECKNINGAR SE LAMELL 3A

2As
 DIMENSIONER OCH BETECKNINGAR SE LAMELL 3A

RIKSBYGGEN PROJEKTERINGSKONTORET I MALMÖ STADIONGATAN 10 TEL 040-801 80 BOX 8057 200 41 MALMÖ MALMÖ 1981-02-20 <i>B. Lundgren</i>	KÄVLINGE BÖGESHÖLMSOMRÅDET KÄVLINGE 7 BOTTENVÄNING	HUS J
	VVS-INSTALLATIONER	SKALA 1:50
	ARBETSNUMMER 778010	ETAPP RITNINGNUMMER V4:19
	MALMÖ 1981-02-20	