

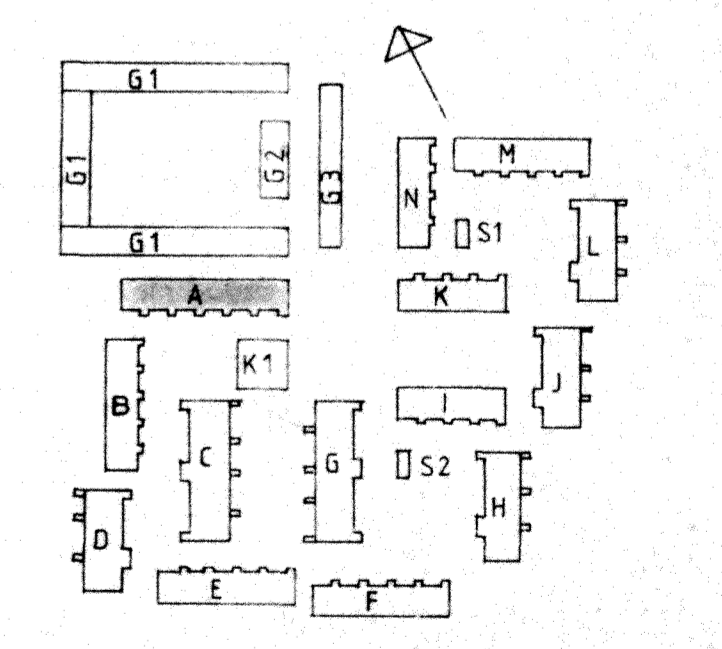
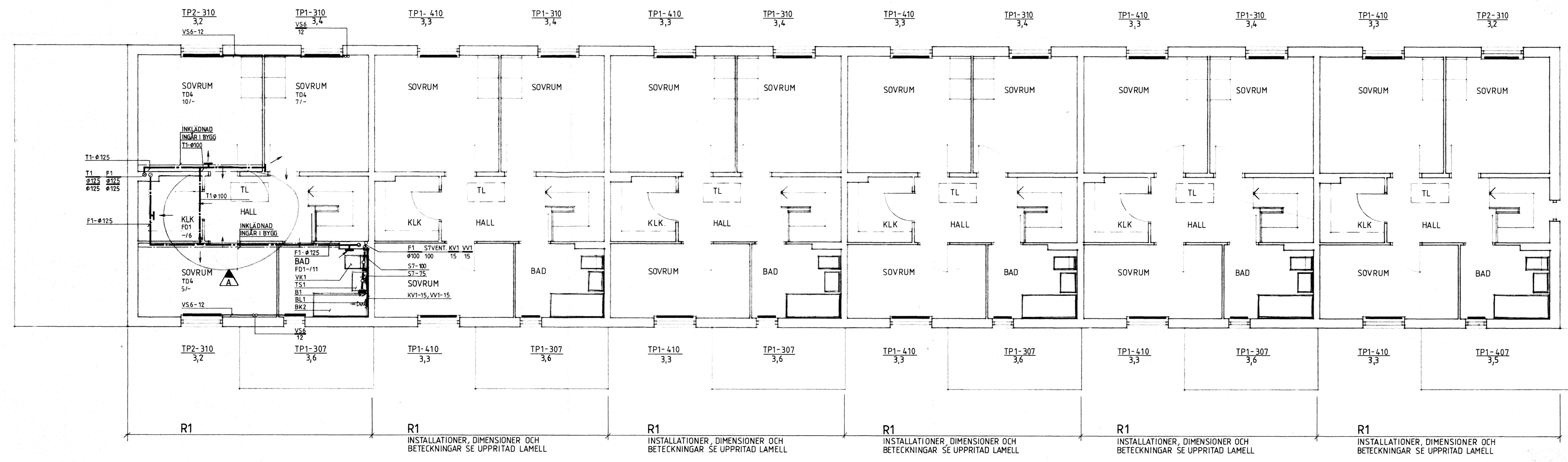
ANVISNINGAR
 FÖRINSTÄLLNINGSVÄRDEN FÖR STRYPVENTIL PÅ RADIATORER ANGES I ANTAL VARV FRÅN HELT UPPSKRUVAT LÅGE.
 FRÅN- OCH TILLLUFTSPANGDER ANGIVNA I LITER/SEKUND.

HÄNVISNINGAR
 SEKTIONER OCH DETALJER SE RITN. V5:1

RITNINGSBETECKNINGAR
VARME
 VS6 VÄRMELEDNING, SMS 1890 SERIE 2

VENTILATION
 F1 FRANLUFTSKANAL AV SPIRALFALSAT PLATROR
 F13 FRANLUFTSKANAL AV SPIRALFALSAT PLATROR, UTV. ISOL. 100 MM
 T1 TILLUFTSKANAL AV SPIRALFALSAT PLATROR
 T13 TILLUFTSKANAL AV SPIRALFALSAT PLATROR, UTV. ISOL. 100 MM
 FD1 FRANLUFTSDON, KONTROLLVENTIL
 TD5 TILLUFTSDON, TAKMONTÉRAT

SANITET
 KV1 KÄLLVATTENLEDNING, SMS 1890 SERIE 2
 VV1 VÄRMVATTENLEDNING, SMS 1890 SERIE 2
 S7 SPILLVATTENLEDNING, PEH
 B1 GOLVBRUNN AV PLAST RSK 711 38 14
 BK2 BADKAR MED FRONT OCH GAVEL
 BL1 BADKARSBLANDARE MED DUSCHANÖRNING RSK 811 38 05
 TS1 TVÄTTSTALL MED BLANDARE OCH VATTENLÅS
 VK1 VATTENKLOSETT



REV. ANT.	Kanaldragning	TO	830822
SIGN.	REVIDERING AVSER	SIGN.	DATUM
RIKSBYGGEN		HUS A	
PROJEKTERINGSKONTORET I MALMÖ		KÄVLINGE	
STADIONGATAN 10 TEL. 040-801 80		BOGESHOLMSOMRÅDET	
BOX 8057 200 41 MALMÖ		KÄVLINGE 7	
ARBETSNUMMER		ÖVERVÄNING	
778010		VVS-INSTALLATIONER	
ETAPP		SKALA 1:50	
-		RITNINGSNUMMER	
-		V4:2	
REV.		REV.	
-		A	