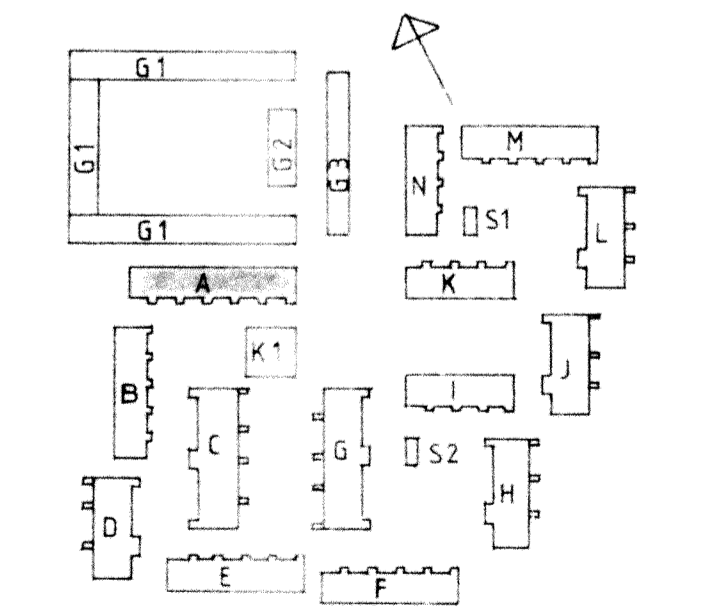
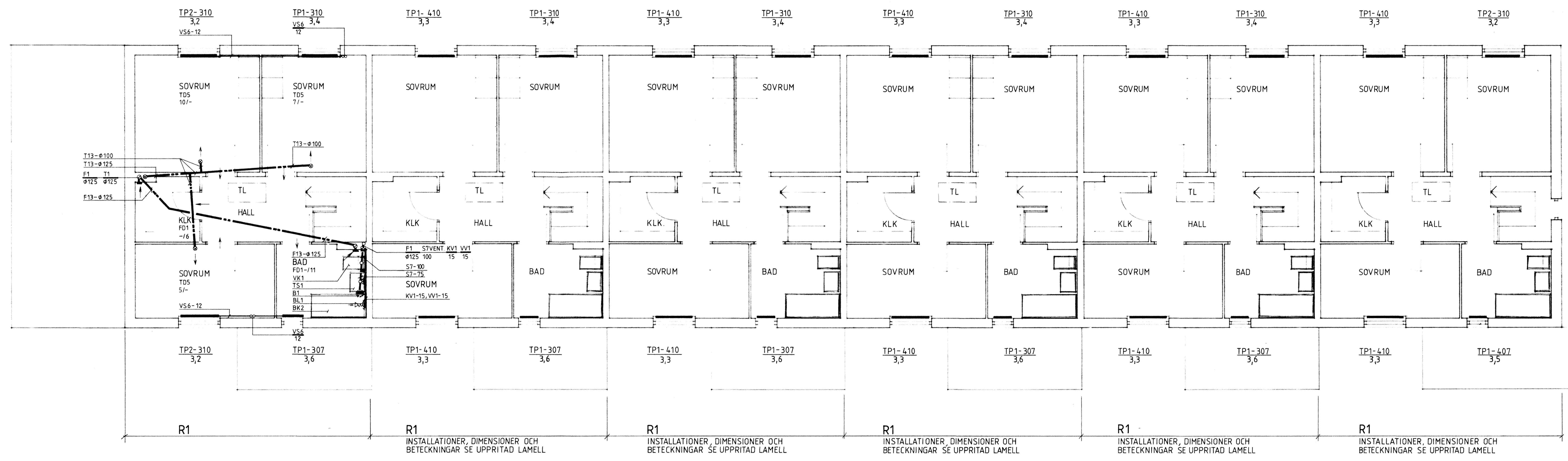


- ANVISNINGAR**
 FÖRINSTRÄLLNINGSVÄRDEN FÖR STRYPVENTIL PÅ RADIATORER ANGES I ANTAL VARV FRÅN HELT UPPSKRUVAT LÄGE.
 FRÅN- OCH TILLUFTSMÄNGDER ANGIVNA I LITER/SEKUND.
- ÖVERVÅNING**
 SEKTIONER OCH DETALJER SE RITN. V5:1
- RITNINGSBETECKNINGAR**
- VÄRME**
 VS6 VÄRMELEDNING, SMS 1890 SERIE 2
- VENTILATION**
 F1 FRÅNLUFTSKANAL AV SPIRALFÄLSAT PLATROR
 F13 FRÅNLUFTSKANAL AV SPIRALFÄLSAT PLATROR, UTV. ISOL. 100 MM
 T1 TILLUFTSKANAL AV SPIRALFÄLSAT PLATROR
 T13 TILLUFTSKANAL AV SPIRALFÄLSAT PLATROR, UTV. ISOL. 100 MM
 FD1 FRÅNLUFTSDON, KONTROLLVENTIL
 TD5 TILLUFTSDON, TAKMONTERAT
- SANITET**
 KV1 KALLVATTENLEDNING, SMS 1890 SERIE 2
 VV1 VÄRMVATTENLEDNING, SMS 1890 SERIE 2
 S7 SPILLVATTENLEDNING, PEH
 B1 GOLVBRUNN AV PLAST RSK 711 38 14
 BK2 BADKÄR MED FRONT OCH GAVEL
 BL1 BADKÄRSLANDARE MED DUSCHANORDNING RSK 811 38 05
 TS1 TVÄTTSTÄLL MED BLANDARE OCH VATTENLÅS
 VK1 VATTENKLOSETT



<p>RIKSBYGGEN PROJEKTERINGSKONTORET I MALMÖ STADIONGATAN 10 TEL 040-801 60 BOK 8057 200 41 MALMÖ</p>	<p>KÄVLINGE BÖGESHOLMSOMRÅDET KÄVLINGE 7 ÖVERVÅNING</p>	<p>HUS A</p>
	<p>VVS-INSTALLATIONER</p>	<p>SKALA 1:50</p>
	<p>ARBETSNUMMER 778010</p>	<p>ETAPP -</p>
	<p>MALMÖ 1981-02-20</p>	<p>RETNINGSNUMMER V4:2</p>