

ANVISNINGAR
 ENTREPRENADGRÄNS FÖR SPILLVATTENLEDNING: 1,0 M UTANFÖR HUSLIV.
 ENTREPRENADGRÄNS FÖR KÄLLVATTENLEDNING: 1,0 M OVANFÖR BOTTEN I GAVELGRÖP.
 FÖRINSTÄLLINGSVRDEN FÖR STRYPVENTILER SV1 OCH SV2 ANGES I ANTAL VARV.
 FÖRINSTÄLLINGSVRDEN FÖR STRYPVENTILER PÅ RADIATORER ANGES I ANTAL VARV
 FRÅN HELT UPPSKRUVAT LÅGET.
 FRÅN- OCH TILLUFTSMÄNGDER ANGIVNA I LITER/SEKUND.

HRNVISNINGAR
 KULVERTPLAN, SE RITN. V3:1
 SEKTIONER OCH DETALJER SE RITN. V5:1

RITNINGSBETECKNINGAR

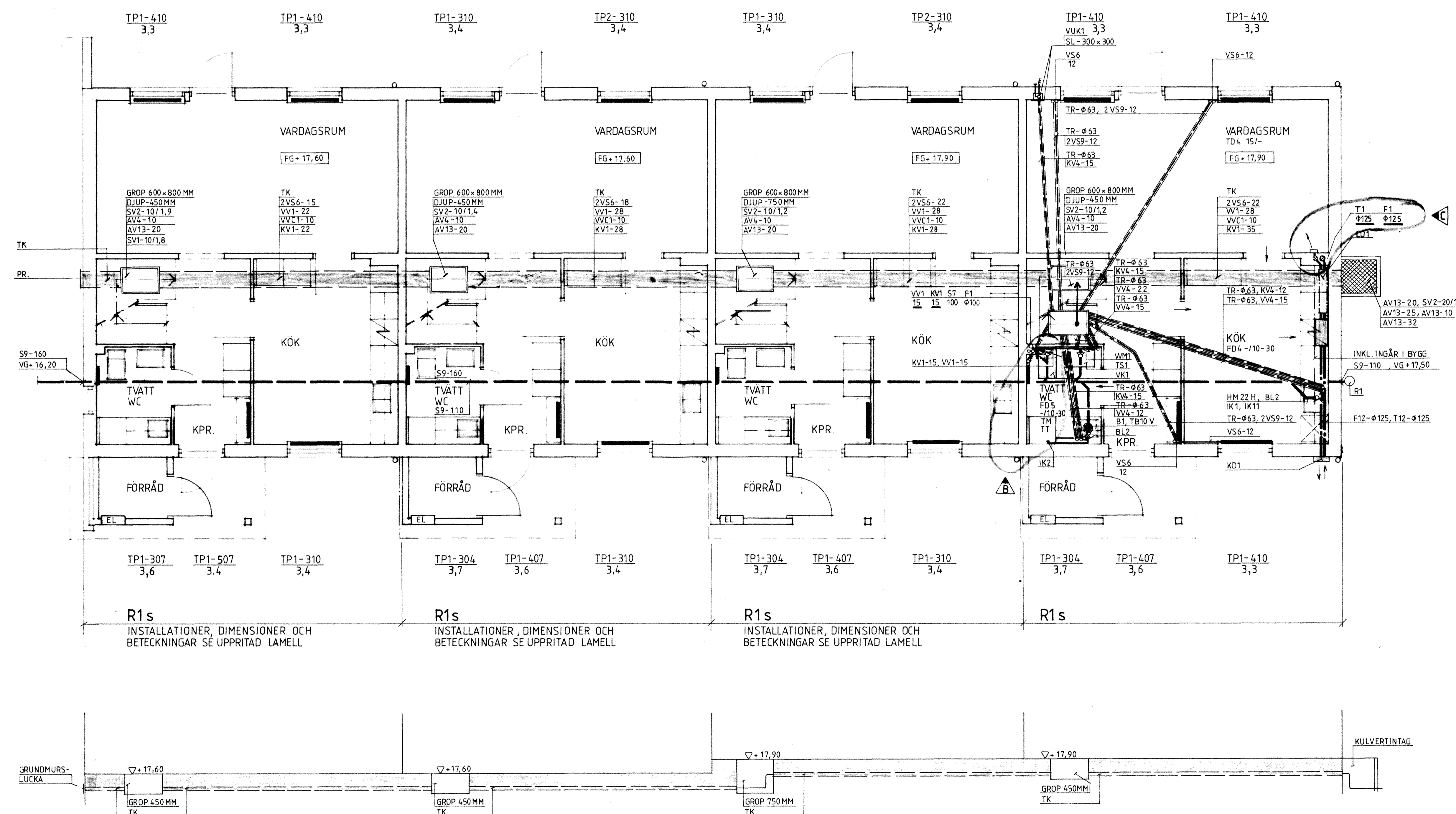
VS6	VARMELEDNING, SMS 1890 SERIE 2
VS9	VARMELEDNING, SMS 1891
AV4	AVSTÄNGNINGSENTIL RSK 440 48
SV2	STRYPVENTIL RSK 489 16
TK	TOMRÖRSKASSETT, TYP RBR-PAC
PR	PROPPNING AV TOMRÖRSKASSETT MED GRUNDMURSLUCKA
TR	TOMRÖR AV SPIRALFALSAT PLATROR

SANITET

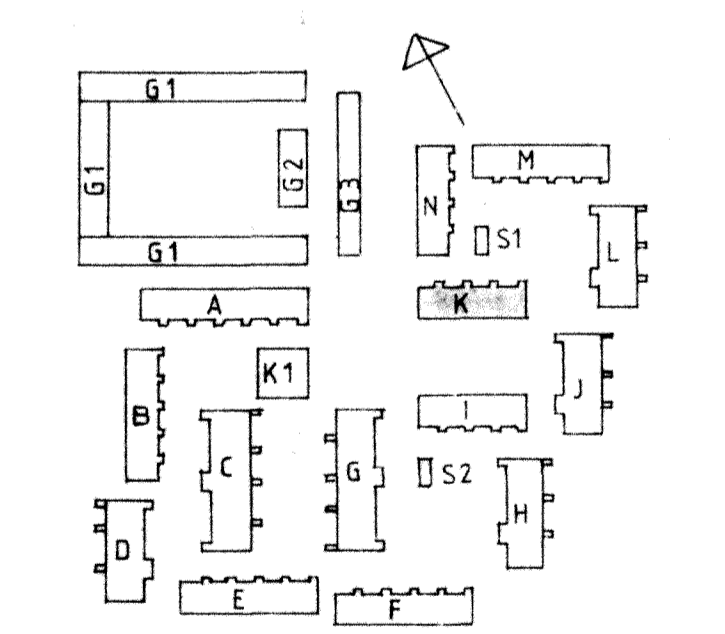
KV1	KÄLLVATTENLEDNING, SMS 1890 SERIE 2
KV4	KÄLLVATTENLEDNING, SMS 1891 MED ISOLERING
VV1	VÄRMVATTENLEDNING, SMS 1890 SERIE 2
VV4	VÄRMVATTENLEDNING, SMS 1891 MED ISOLERING
VVC1	VÄRMVATTENFÖRLEDNING, SMS 1890 SERIE 2
S7	SPILLVATTENLEDNING, PEH
S9	SPILLVATTENLEDNING, MÄRKAVLOPPSRÖR KP-KLASS T
AV13	AVSTÄNGNINGSENTIL, A3 3605
AV14	AVSTÄNGNINGSENTIL, A3 2205
B14	GOLVBRUNN AV PLAST RSK 711 38 14
BL2	DISKLADSLANDARE RSK 830 20 02
IK1	PROPPNING FÖR DISKMASKIN MED AVSTÄNGNINGSENTIL
IK2	INKOPPLING AV TVÄTTMASKIN TILL VATTEN OCH AVLOPP
R1	RENSANORDNING ENLIGT DETALJRITN.
SL	SLITSLUCKA
SV1	STRYPVENTIL RSK 489 10
TB10	TVÄTTBANK RSK 803 24 19 ALT. 803 24 27
TS1	TVÄTTSTALL MED BLANDARE OCH VATTENLAS
VK1	VATTENKLOSETT
VU1	VÄGGVATTENUTKASTARE RSK 431 63 11
VVM1	PASSBIT MED AVSTÄNGNINGSENTIL FÖR VÄRMVATTENMÄTARE
HM22	DISKBANKSBEFLAG MED VATTENLAS RSK 800 86

VENTILATION

F1	FRANLUFTSKANAL AV SPIRALFALSAT PLATROR
F12	FRANLUFTSKANAL AV SPIRALFALSAT PLATROR, UTV. ISOL 25 MM OCH MED FUKTSPÄRR
T1	TILLUFTSKANAL AV SPIRALFALSAT PLATROR
T12	TILLUFTSKANAL AV SPIRALFALSAT PLATROR, UTV. ISOL 25 MM OCH MED FUKTSPÄRR
FD4	VÄRMEVÄXLARENHET MED SPISKAPA
FD5	FRANLUFTSDON, KONTROLLVENTIL MED TIMER
TD4	TILLUFTSDON, VÄGGMONTERAT
IK10	INKOPPLING AV TORKTUMLARE TILL VENTILATIONSYSTEMET
IK11	DRÖRINGSLEDNING OCH VP-RÖR FÖR VÄRMEVÄXLARE
KD1	KOMBIDON, TYPGODKÄNT
LD1	LJUDDAMPARE, LJUDFALLA



R1s
 INSTALLATIONER, DIMENSIONER OCH BETECKNINGAR SE UPPRITAD LAMELL



C	1	KANALDRAGNING	BLN	03-10-28
B	2	KANALDRAGNING	TO	03-08-29
A	=	TK:s LÅGE	BLN	03-05-17
REV	ANT	REVIDERING AVSER	SIGN	DATUM

RIKSBYGGEN KÄVLINGE HUS K
 BOGESHOLMSOMRÅDET
 KÄVLINGE 7
 BOTTENVÅNING
 VVS-INSTALLATIONER SKALA 1:50

PROJEKTERINGSKONTORET I MALMÖ
 STADIONGATAN 10 TEL 040-801 60
 BOX 8057 200 41 MALMÖ

ARBETSNUMMER 778010 ETAPP RITNINGNUMMER V4:21