

ANVISNINGAR
 ENTREPRENADGRÄNS FÖR SPILLVATTENLEDNING: 1,0 M UTANFÖR HUSLIV.
 ENTREPRENADGRÄNS FÖR KALLVATTENLEDNING: 1,0 M OVANFÖR BOTTEN I GAVELGRÖP.
 FÖRINSTÄLLNINGSVÄRDEN FÖR STRYPVENTILER SV1 OCH SV2 ANGES I ANTAL VARV.
 FÖRINSTÄLLNINGSVÄRDEN FÖR STRYPVENTILER PÅ RADIATOR ANGES I ANTAL VARV.
 FRÅN HELT UPSKRUVAT LÅGET:
 FRÅN- OCH TILLUFTSMÄNGDER ANGIVNA I LITER/SEKUND.

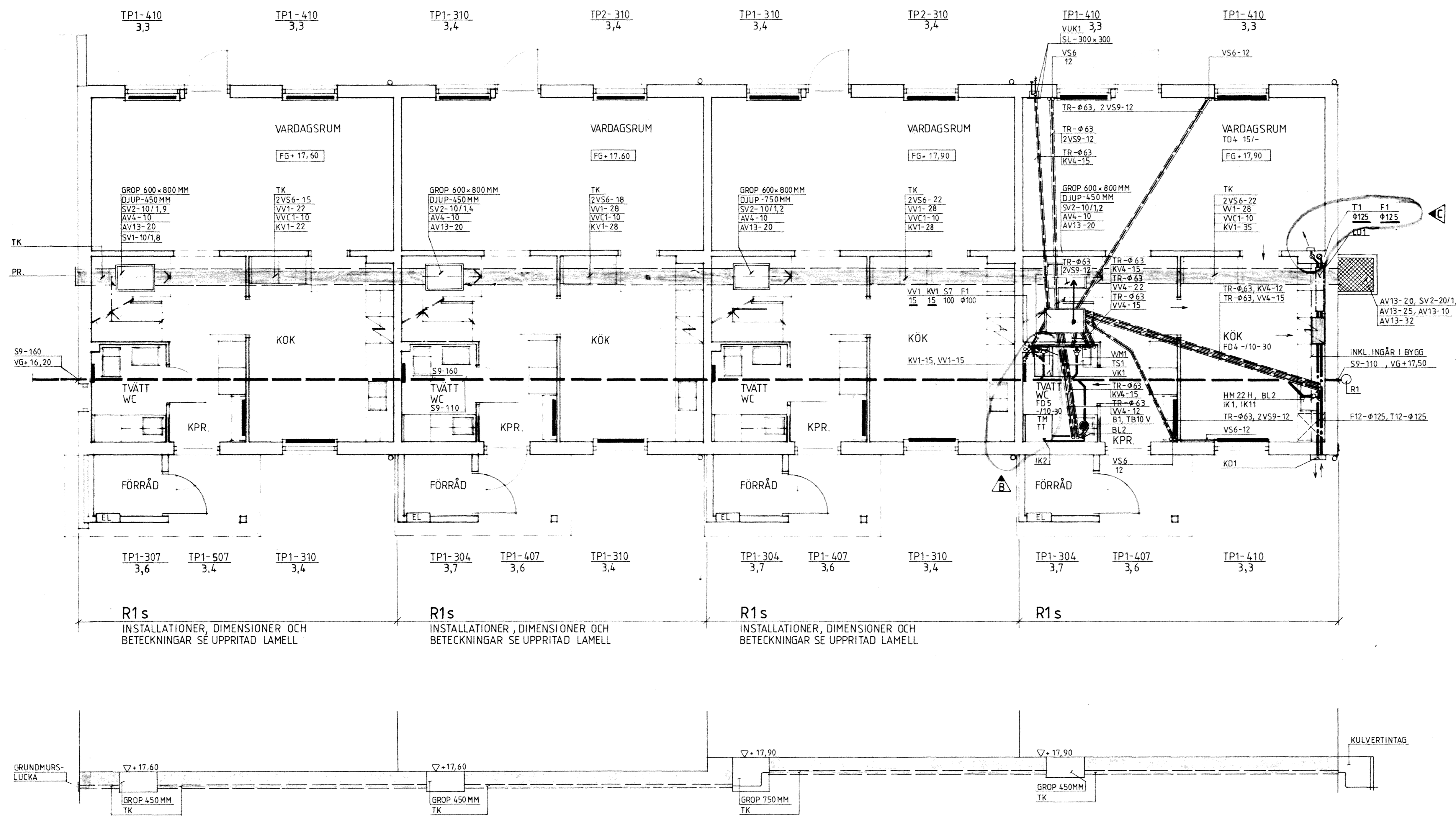
HRVISNINGAR
 KULVERTPLAN, SE RITN. V3:1
 SEKTIONER OCH DETALJER SE RITN. V5:1

RITNINGSBETECKNINGAR

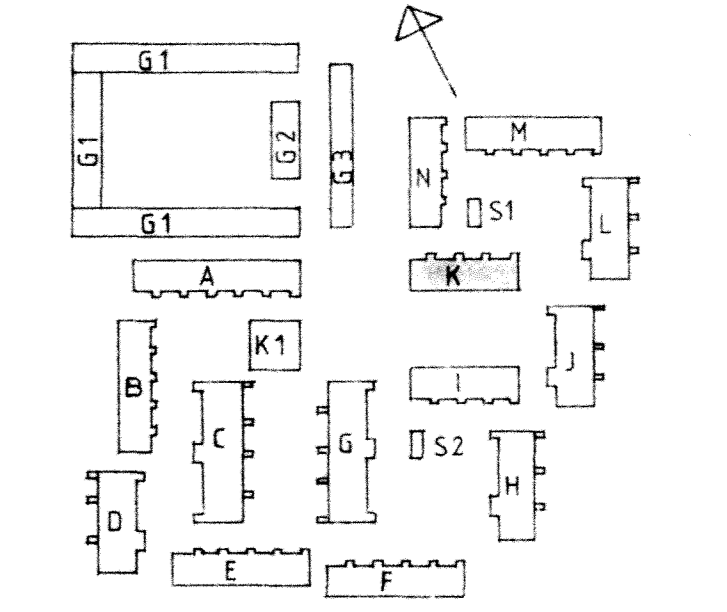
VVRME
 VS6 VVRMELEDNING, SMS 1890 SERIE 2
 VS9 VVRMELEDNING, SMS 1891
 AV4 AVSTÄNGNINGSVENTIL RSK 440 48
 SV2 STRYPVENTIL RSK 489 16
 TK TOMRÖRSKASSETT, TYP RDR-PAC
 PR PROPPNING AV TOMRÖRSKASSETT MED GRUNDMURSLUCKA
 TR TOMRÖR AV SPIRALFALSAT PLATROR

SANITET
 KV7 KALLVATTENLEDNING, SMS 1890 SERIE 2
 KV4 KALLVATTENLEDNING, SMS 1891 MED ISOLERING
 VV1 VARMVATTENLEDNING, SMS 1890 SERIE 2
 VV4 VARMVATTENLEDNING, SMS 1891 MED ISOLERING
 VVC1 VARMVATTENLÖSNINGSLEDNING, SMS 1890 SERIE 2
 S7 SPILLVATTENLEDNING, PEH
 S9 SPILLVATTENLEDNING, MARKAVLOPPSRÖR KP-KLASS T
 AV13 AVSTÄNGNINGSVENTIL, AJ 3605
 AV14 AVSTÄNGNINGSVENTIL, AJ 2205
 B1 GÖLVBÄNN AV PLAST RSK 711 38 14
 BL2 DISKLÄDSBLANDARE RSK 830 20 02
 IK1 PROPPNING FÖR DISKMASKIN MED AVSTÄNGNINGSVENTIL
 IK2 INKOPPLING AV TVÄTTMASKIN TILL VATTEN OCH AVLOPP
 R1 RENSANORDNING ENLIGT DETALJRITN.
 SL SLITSLUCKA
 SV1 STRYPVENTIL RSK 489 10
 TB10 TVÄTTBÄNN RSK 803 24 19 ALT. 803 24 27
 TS1 TVÄTTSTALL MED BLANDARE OCH VATTENLÅS
 VK1 VATTENLÖSETT
 VVK1 VÄGGVATTENUTKASTARE RSK 431 63 11
 WM1 PASSBIT MED AVSTÄNGNINGSVENTIL FÖR VARMVATTENMÄTARE
 HM22 DISKBÄNSBESLAG MED VATTENLÅS RSK 800 86

VENTILATION
 F1 FRÄNLUFTSKANAL AV SPIRALFALSAT PLATROR
 F12 FRÄNLUFTSKANAL AV SPIRALFALSAT PLATROR, UTV. ISOL 25 MM OCH MED FUKTSPÄRR
 T1 TILLUFTSKANAL AV SPIRALFALSAT PLATROR
 T12 TILLUFTSKANAL AV SPIRALFALSAT PLATROR, UTV. ISOL 25 MM OCH MED FUKTSPÄRR
 FD4 VÄRMEVÄXLAREHET MED SPISKAPA
 FD5 FRÄNLUFTSDON, KONTROLLVENTIL MED TIMER
 T04 TILLUFTSDON, VÄGGMONTERAT
 IK10 INKOPPLING AV TORKTUMLARE TILL VENTILATIONSSYSTEMET
 IK11 DRÄNERINGSLEDNING OCH VP-RÖR FÖR VÄRMEVÄXLARE
 KD1 KOMBIDON, TYPGÖDKANT
 LD1 LÖDDKÄRE, LÖDDFALLA



R1s
 INSTALLATIONER, DIMENSIONER OCH BETECKNINGAR SE UPPRITAD LAMELL



C	1	KANALDRAGNING	BLN	83-10-28
B	2	KANALDRAGNING	TO	83-08-29
A	=	TK:s LÄGE	BLN	83-05-17
REV	ANT	REVIDERING AVSER	SIGN	DATUM

RIKSBYGGEN HUS K
 PROJEKTERINGSKONTORET I MALMÖ
 STADIONGATAN 10 TEL 040-801 80
 BOX 8057 200 41 MALMÖ

KÄVLINGE
 BOGESHOLMSOMRÅDET
 KÄVLINGE 7
 BOTTENVÅNING
 VVS-INSTALLATIONER

SKALA 1:50
 ARBETSNUMMER 778010 ETAPP RITNINGENUMMER V4:21 REV. C