

**ANVISNINGAR**  
 ENTREPRENADGRÄNS FÖR SPILLVATTENLEDNING: 1,0 M UTANFÖR HUSLIV.  
 ENTREPRENADGRÄNS FÖR KALLVATTENLEDNING: 1,0 M OVANFÖR BOTTEN I GAVELGROP.  
 FÖRINSTÄLLINGSVÄRDEN FÖR STRYPVENTILER SV1 OCH SV2 ANGES I ANTAL VÄR.  
 FÖR INSTÄLLINGSVÄRDEN FÖR STRYPVENTILER PÅ RADIATORER ANGES I ANTAL VÄR.  
 FRÅN HELT UPPSKRUVAT LÅGET.  
 FRÅN- OCH TILLUFTSMÄNGDER ANGIVNA I LITER/SEKUND.

**HNVISNINGAR**  
 KULVERTPLAN, SE RITN. V3:1  
 SEKTIONER OCH DETALJER SE RITN. V5:1

**RITNINGSBETECKNINGAR**

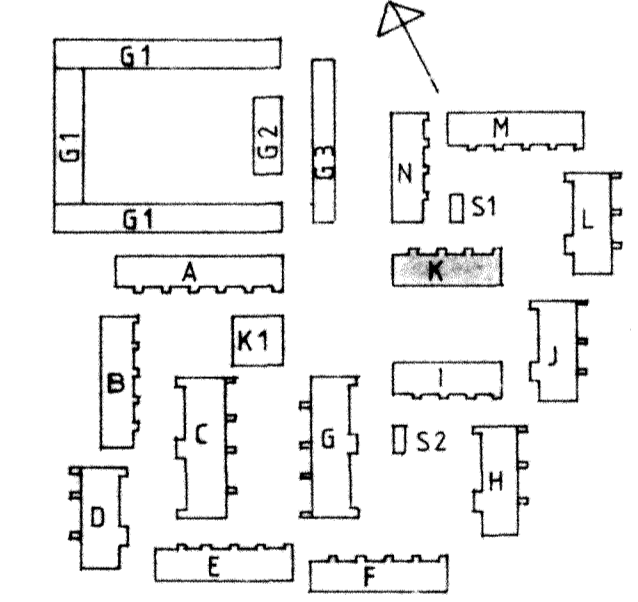
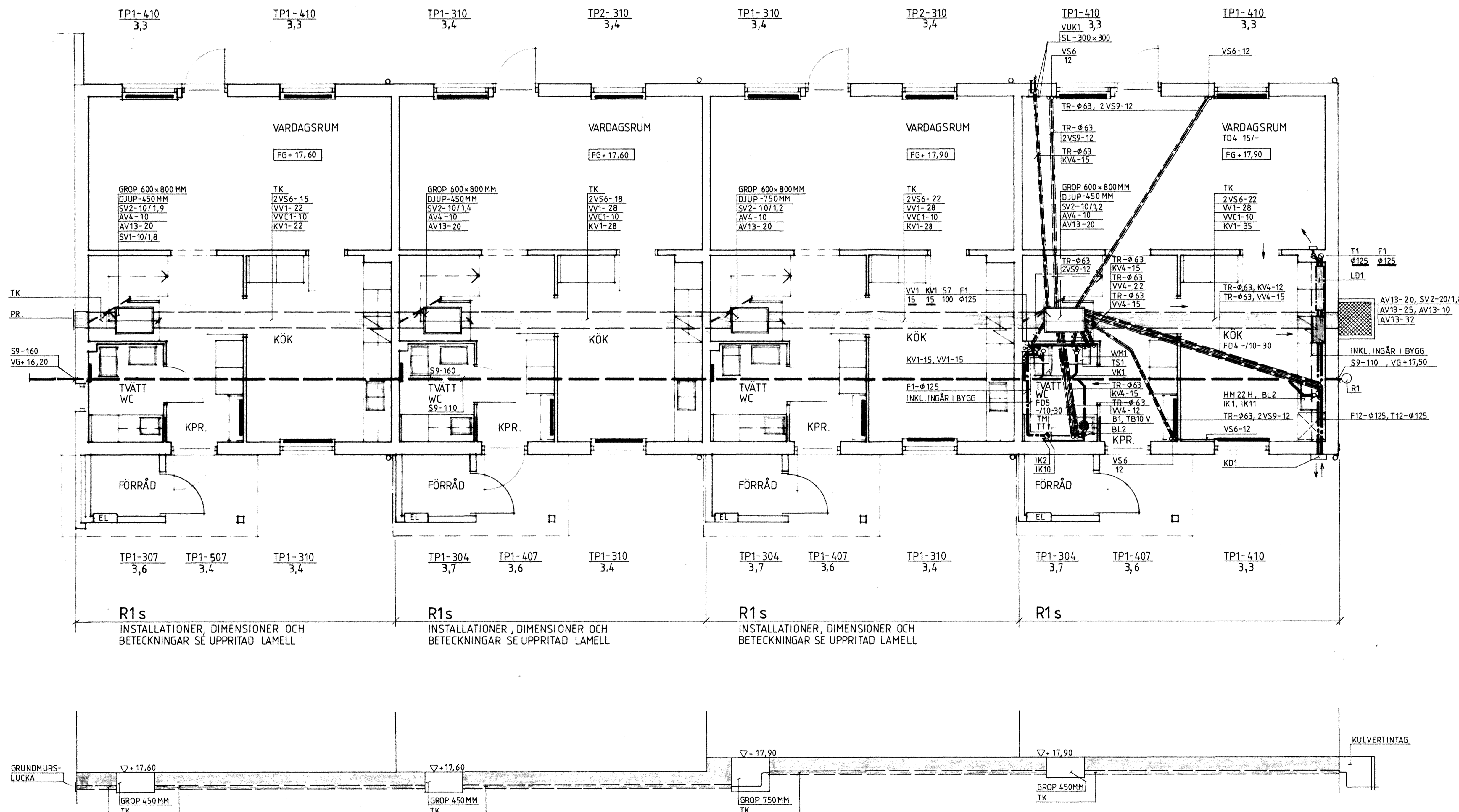
**VARME**  
 VS6 VÄRMELEDNING, SMS 1890 SERIE 2  
 VS9 VÄRMELEDNING, SMS 1891  
 AV4 AVSTÄNGNINGSVENTIL RSK 440 48  
 SV2 STRYPVENTIL RSK 489 16  
 TK TOMRÖRSKASSETT, TYP RÖR-PAC  
 PR PROPPNING AV TOMRÖRSKASSETT MED GRUNDMURSLUCKA  
 TR TOMRÖR AV SPIRALFALSAT PLATROR

**SANITET**

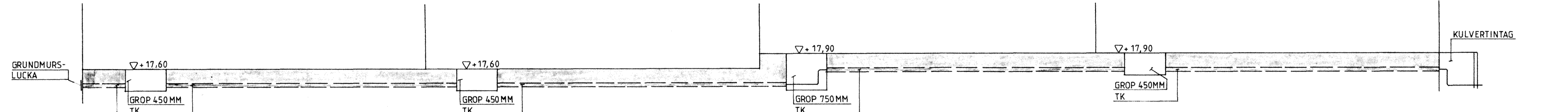
KVT KALLVATTENLEDNING, SMS 1890 SERIE 2  
 KV4 KALLVATTENLEDNING, SMS 1891 MED ISOLERING  
 VV1 VÄRMVATTENLEDNING, SMS 1890 SERIE 2  
 VV4 VÄRMVATTENLEDNING, SMS 1891 MED ISOLERING  
 VVC1 VÄRMVATTENLEDDNING, SMS 1890 SERIE 2  
 S7 SPILLVATTENLEDNING, PEH  
 S9 SPILLVATTENLEDNING, MARKAVLOPPSRÖR KP-KLASS T  
 AV13 AVSTÄNGNINGSVENTIL, AJ 3605  
 AV14 AVSTÄNGNINGSVENTIL, AJ 2205 RSK 711 38 14  
 B1 GOLVBRUNN AV PLAST RSK 830 20 02  
 BL2 DISKAVSBLANDARE RSK 803 24 19 ALT. 803 24 27  
 IK1 PROPPNING FÖR DISKMASKIN MED AVSTÄNGNINGSVENTIL  
 IK2 INKOPPLING AV TVÄTTMASKIN TILL VATTEN OCH AVLOPP  
 R1 RENSANORDNING ENLIGT DETALJRITN.  
 SL SLITSLUCKA  
 SV1 STRYPVENTIL RSK 489 10  
 TB10 TVÄTTBANK RSK 803 24 19 ALT. 803 24 27  
 TS1 TVÄTTSTALL MED BLANDARE OCH VATTENLÅS  
 VK1 VATTENKLOSETT  
 VUK1 VÄGGVÄTTEUTKASTARE RSK 431 63 11  
 VVM1 PASSBIT MED AVSTÄNGNINGSVENTIL FÖR VÄRMVATTENMÄTARE  
 HM22 DISKAVSBLANDARE MED VATTENLÅS RSK 800 86

**VENTILATION**

F1 FRANLUFTSKANAL AV SPIRALFALSAT PLATROR  
 F12 FRANLUFTSKANAL AV SPIRALFALSAT PLATROR, UTV. ISOL 25 MM OCH MED FUKTSPÄRR  
 T1 TILLUFTSKANAL AV SPIRALFALSAT PLATROR  
 T12 TILLUFTSKANAL AV SPIRALFALSAT PLATROR, UTV. ISOL 25 MM OCH MED FUKTSPÄRR  
 FD4 VÄRMEVÄXLARENET MED SPISKAPA  
 FD5 FRANLUFTSDON, KONTROLLVENTIL MED TIMER  
 TD4 TILLUFTSDON, VÄGGMÖNTERAT  
 IK10 INKOPPLING AV TORNTULNARE TILL VENTILATIONSSYSTEMET  
 IK11 DRÄNERINGSLEDNING OCH VP-RÖR FÖR VÄRMEVÄXLARE  
 KD1 KOMBIDON, TYPGODKÄNT  
 LD1 LJUDDAMPARE, LJUDDFALLA



**R1s**  
 INSTALLATIONER, DIMENSIONER OCH  
 BETECKNINGAR SE UPPRITAD LAMELL



<p>RIKSBYGGEN                  PROJEKTERINGSKONTORET I MALMÖ                  STADIONGATAN 10 TEL 040-801 80                  BOX 8057 200 41 MALMÖ</p>	KÄVLINGE BOGESHOLMSOMRÅDET KÄVLINGE 7 BOTTENVÅNING	HUS K
	VVS-INSTALLATIONER	SKALA 1:50
	ARBETSNUMMER 778010	ETAPP 4 RITNINGNUMMER V4:21
	MALMÖ 1981-02-20 A. GULLSTRAND B. LUNDGREN 10 Lundgren	REV.