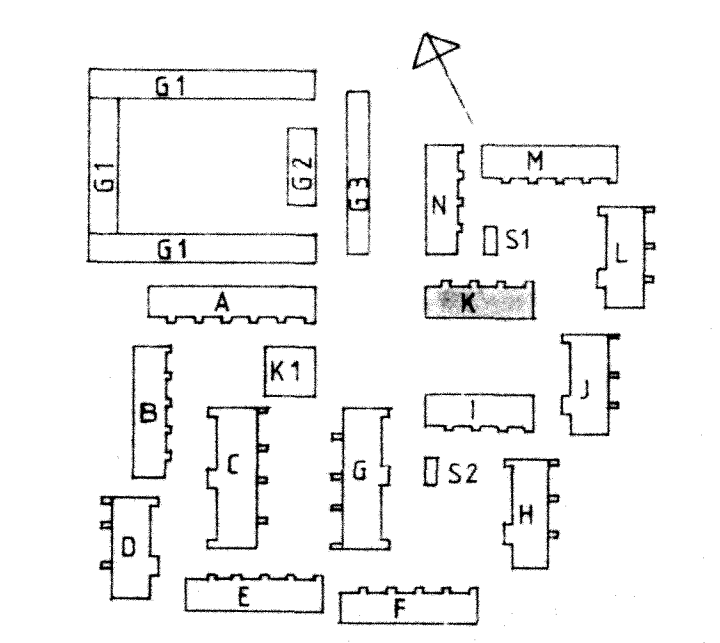
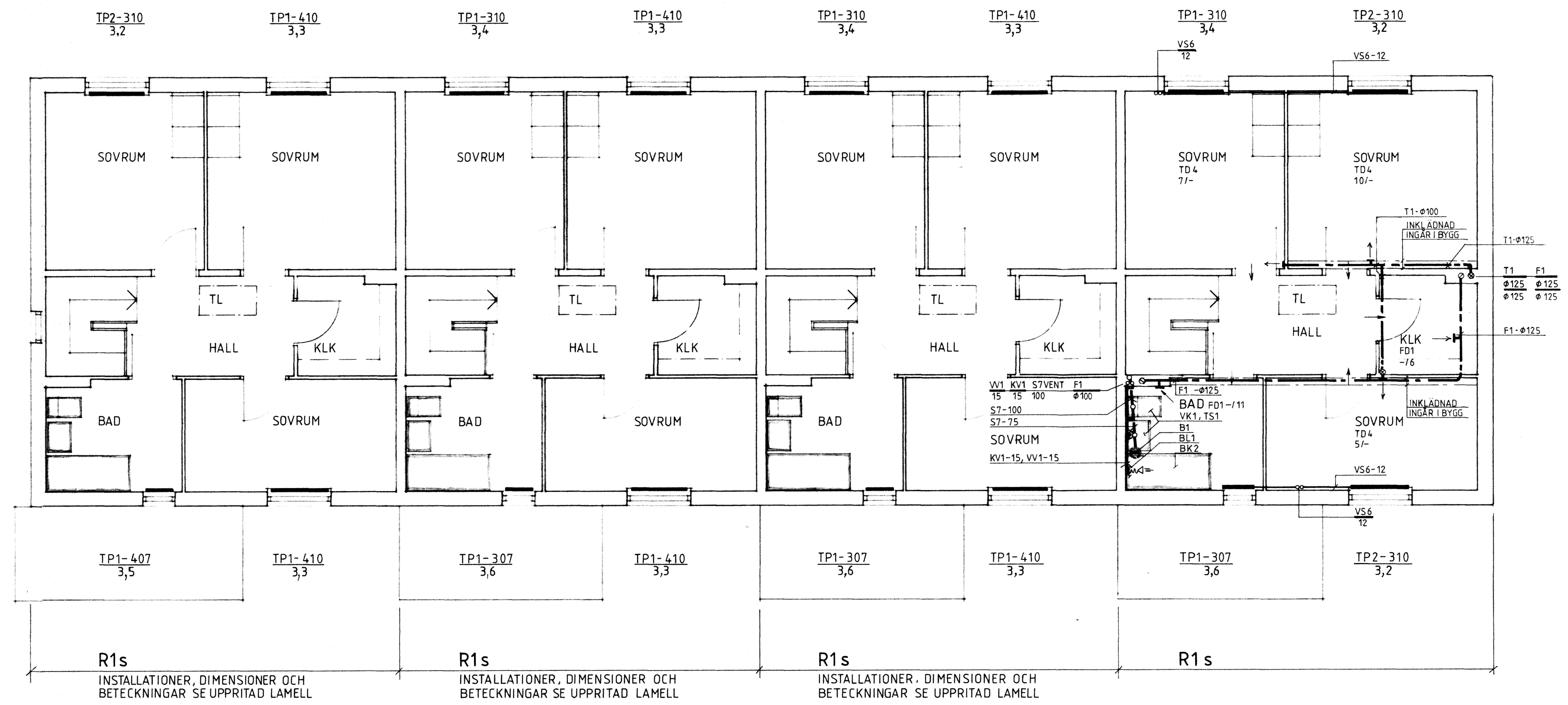


- ANVISNINGAR**
 FÖRINSTÄLLNINGSVÄRDEN FÖR STRYPVENTIL PÅ RADIATORER ANGES I ANTAL VARV FRÅN HELT UPPSKRUVAT LÄGE.
 FRÅN- OCH TILLUFTSMÄNGDER ANGIVNA I LITER/SEKUND.
- HRVVISNINGAR**
 SEKTIONER OCH DETALJER SE RITN. V5:1
- RITNINGSBETECKNINGAR**
- VÄRME**
 VS6 VARMELEDNING, SMS 1890 SERIE 2
- VENTILATION**
 F1 FRÅNLUFTSKANAL AV SPIRALFALSAT PLATRÖR
 F13 FRÅNLUFTSKANAL AV SPIRALFALSAT PLATRÖR, UTV. ISOL. 100 MM
 T1 TILLUFTSKANAL AV SPIRALFALSAT PLATRÖR
 T13 TILLUFTSKANAL AV SPIRALFALSAT PLATRÖR, UTV. ISOL. 100 MM
 FD1 FRÅNLUFTSDON, KONTROLLVENTIL
 TD5 TILLUFTSDON, TAKMONTERAT
- SANITET**
 KV1 KÄLLVATTENLEDNING, SMS 1890 SERIE 2
 VV1 VÄRMVATTENLEDNING, SMS 1890 SERIE 2
 S7 SPILLVATTENLEDNING, PEH
 B1 GOLVBRUNN AV PLAST RSK 711 38 14
 BK2 BÄDKÄR MED FRONT OCH GAVEL
 BL1 BÄDKÄRSLÄNDARE MED DUSCHANORDNING RSK 811 38 05
 TS1 TVÄTTSTALL MED BLANDARE OCH VATTENLÅS
 VK1 VATTENKLOSETT



A		Kanaldragning	TO	830829
REV	ANT	REVIDERING AVSER	SIGN	DATUM
RIKSBYGGEN PROJEKTERINGSKONTORET I MALMÖ STADIONGATAN 10 TEL 040-801 80 BOX 8057 200 41 MALMÖ		KÄVLINGE BOGESHOLMSOMRÅDET KÄVLINGE 7 ÖVERVÄNING		HUS K
ARBETSNUMMER 778010		ETAPP -		SKALA 1:50 RITNINGNUMMER V4:22
MALMÖ 1981-02-20 B. Lundgren		SIGN.		REV. A