

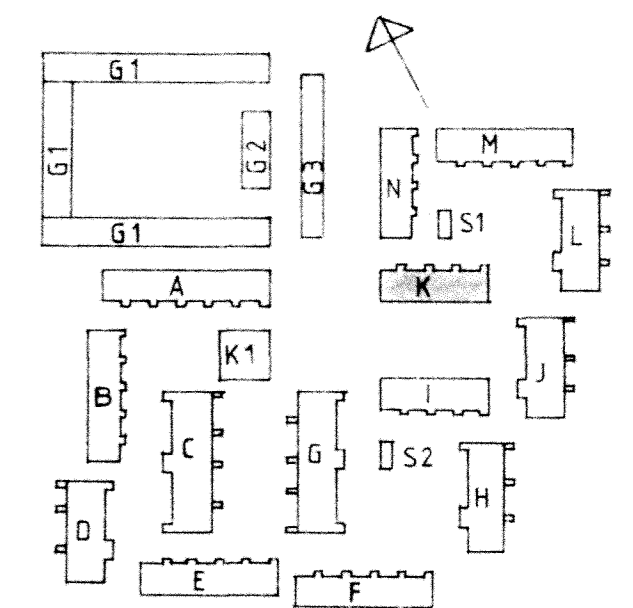
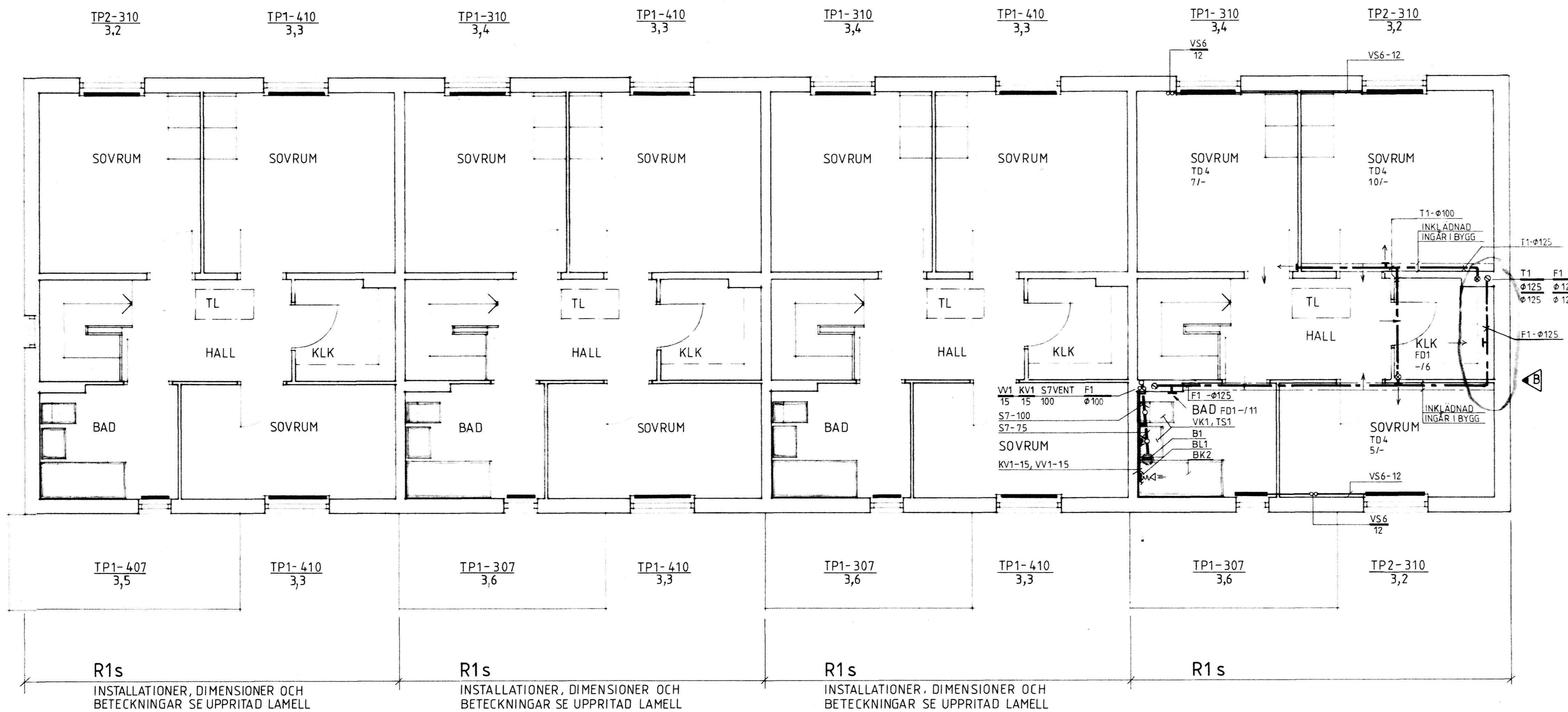
ANVISNINGAR
 FÖRINSTÄLLNINGSVÄRDEN FÖR STRYPVENTIL PÅ RADIATORER ANGES I ANTAL VARV FRÅN HELT UPPSKRUVAT LÅGE.
 FRÅN- OCH TILLUFTSMÄNGDER ANGIVNA I LITER/SEKUND.

HRVISNINGAR
 SEKTIONER OCH DETALJER SE RITN. V5:1

RITNINGSBETECKNINGAR
VÄRME
 VS6 VÄRMELEDNING, SMS 1890 SERIE 2

VENTILATION
 F1 FRÅNLUFTSKANAL AV SPIRALFALSAT PLATRUR
 F3 FRÅNLUFTSKANAL AV SPIRALFALSAT PLATRUR, UTV. ISOL. 100 MM
 T1 TILLUFTSKANAL AV SPIRALFALSAT PLATRUR
 T3 TILLUFTSKANAL AV SPIRALFALSAT PLATRUR, UTV. ISOL. 100 MM
 FD1 FRÅNLUFTSDON, KONTROLLVENTIL
 TD5 TILLUFTSDON, TAKMONTÉRAT

SANITET
 KV1 KALLVATTENLEDNING, SMS 1890 SERIE 2
 VV1 VÄRMVATTENLEDNING, SMS 1890 SERIE 2
 S7 SPILLVATTENLEDNING, PEH
 B1 GOLVBRUNN AV PLAST RSK 711 38 14
 BK2 BADKÄR MED FRONT OCH GAVEL
 BL1 BADKÄRSBLANDARE MED DUSCHANORDNING RSK 811 38 05
 TS1 TVÄTTSTÄLL MED BLANDARE OCH VATTENLÅS
 VK1 VATTENLÖSETT



B 1	KANALDRAGNING	BLN 83-10-28
A	Kanaldragning	T.O. 830823
REV. ANTI	REVIDERING AVSER	SIGN. DATUM

RIKSBYGGEN HUS K
 PROJEKTERINGSKONTORET I MALMÖ
 STADIONGATAN 10 TEL 040-801 60
 BOX 8057 200 41 MALMÖ

KÄVLINGE
 BÖGESHOLMSOMRÅDET
 KÄVLINGE 7
 ÖVERVÄNING
 VVS-INSTALLATIONER

ARBETSNUMMER 778010
 ETAPP -
 SKALA 1:50
 RITNINGNUMMER V4:22
 REV. B