

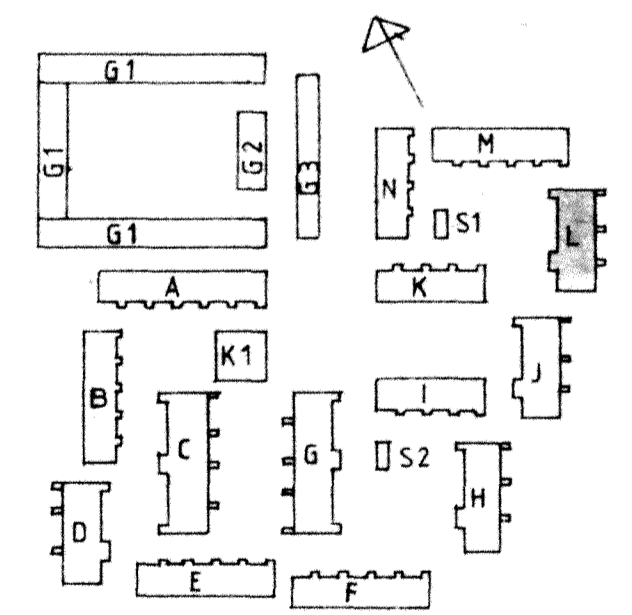
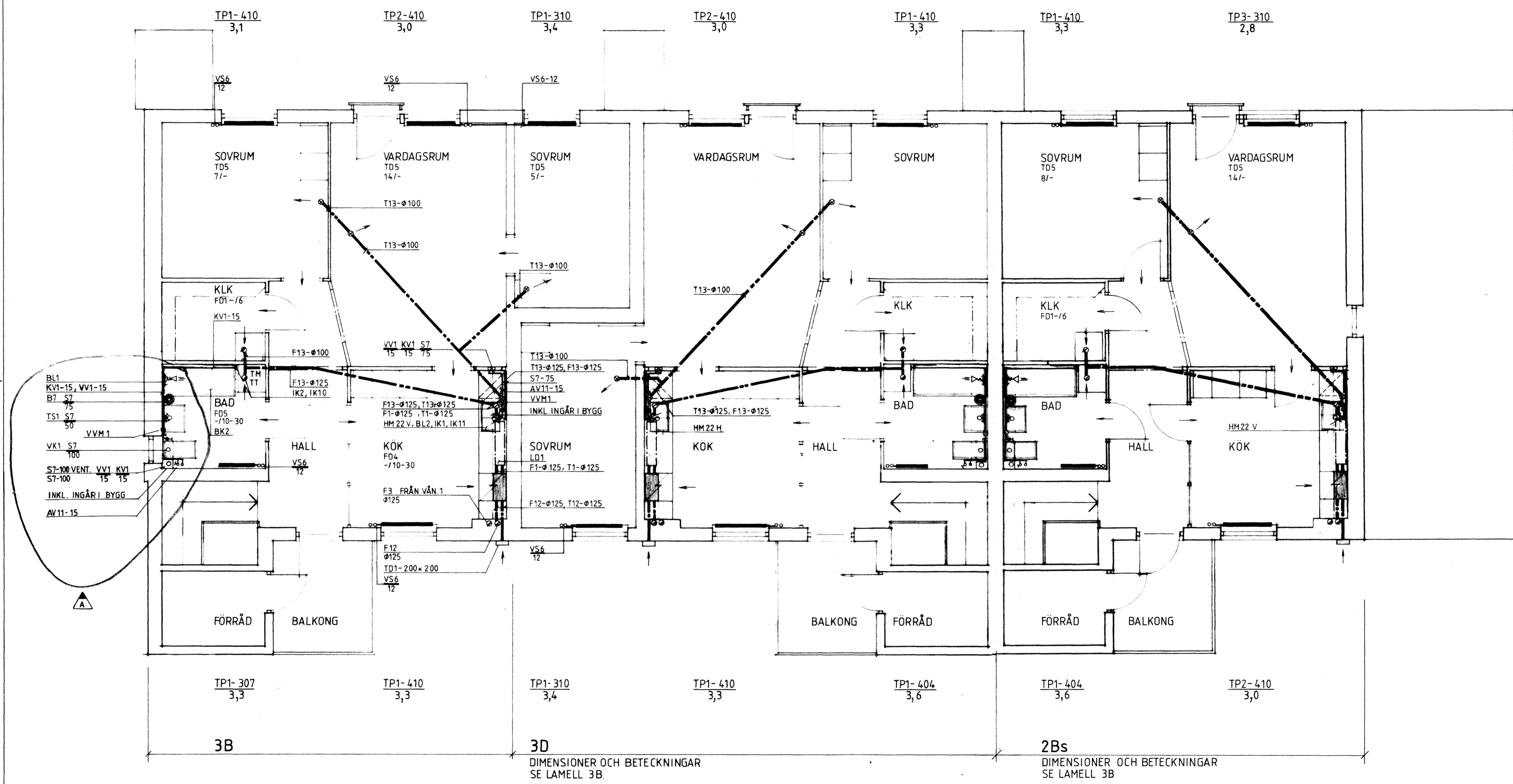
ANVISNINGAR
 FÖRINSTÄLLNINGSVÄRDEN FÖR STRYPVENTILER PÅ RADIATORER ANGES I ANTAL FRÅN HELT UPSKRUVAT LÅGE.
 FRAN- OCH TILLUFTSMÄNGDER ANGIVNA I LITER/SEKUND.

HRNVISNINGAR
 SEKTIONER OCH DETALJER SE RITN V5:1

RITNINGSBETECKNINGAR
VÄRME
 VS6 VARMELEDNING, SMS 1890 SERIE 2

SANITET
 KV1 KALLVATTENLEDNING, SMS 1890 SERIE 2
 VV1 VARMVATTENLEDNING, SMS 1890 SERIE 2
 S7 SPILLVATTENLEDNING, PEH
 AV11 AVSTÄNGNINGSENTIL, AJ 3055
 B7 GÖLVBURIN AV PLÅST RSK 711 38 63
 BK2 BADKAR MED FRONT OCH GAVEL
 BL1 BADKARSBLANDARE MED DUSCHANORDNING RSK 811 38 05
 BL2 DISKBANKSBLANDARE RSK 830 20 02
 HM22 DISKBANKSBESLAG MED VATTENLAS RSK 800 86
 TK1 PROPPNING FÖR DISKMASKIN MED AVSTÄNGNINGSENTIL
 IK2 INKOPPLING AV TVÄTTMASKIN TILL VATTEN OCH AVLOPP
 TS1 TVÄTTSTALL MED BLANDARE OCH VATTENLAS
 VK1 VATTENKLOSETT
 VVM1 PASSBIT MED AVSTÄNGNINGSENTIL FÖR VARMVATTENMÄTARE

VENTILATION
 F1 FRANLUFTSKANAL AV SPIRALFALSAT PLATROR
 F3 FRANLUFTSKANAL AV SPIRALFALSAT PLATROR, UTV. ISOL. A30
 F12 FRANLUFTSKANAL AV SPIRALFALSAT PLATROR, UTV. ISOL. 25 MM OCH MED FUKT-SPÄRR
 F13 FRANLUFTSKANAL AV SPIRALFALSAT PLATROR, UTV. ISOL. 100 MM
 T1 TILLUFTSKANAL AV SPIRALFALSAT PLATROR
 T13 TILLUFTSKANAL AV SPIRALFALSAT PLATROR, UTV. ISOL. 100 MM
 FDI FRANLUFTSDON, KONTROLLVENTIL
 FDI VÄRMEVÄXELÄNHET MED SPISKAPA
 FDS FRANLUFTSDON, KONTROLLVENTIL MED TIMER
 IK10 INKOPPLING AV TORKTUMLARE TILL VENTILATIONSYSTEMET
 IK11 DRÄNERINGSLEDNING OCH VP-RÖR FÖR VÄRMEVÄXELARE
 LD1 LJUDDAMPARE, LJUDFÄLLA
 TD1 TILLUFTSDON, YTTERVÄGGSGALLER
 TD5 TILLUFTSDON, TAKMONTÉRAT



DIMENSIONER OCH BETECKNINGAR SE LAMELL 3B

REV. ANT.	VA- STAM+ DIM.	BL N 82-05-17
REVIDERING AVSER	SIGN.	REVIDERING AVSER
RIKSBYGGEN KÄVLINGE BÖGES HÖLMSOMRÅDET KÄVLINGE 7 ÖVERVÄNING VVS-INSTALLATIONER		HUS L
PROJEKTERINGSKONTORET I MALMÖ STADSKVÄGAN 10 TEL 040-801 80 BOK 8057 200 41 MALMÖ		SKALA 1:50
MÅTT AV	FÖRETAGETS	ARBETSNUMMER
A. GULLSTRAND / B. LUNDGREN	7.6	778010
MALMÖ 1981-02-20	REVISOR	STAPP
		RITNINGNUMMER
		V4:24
		REV.
		A