

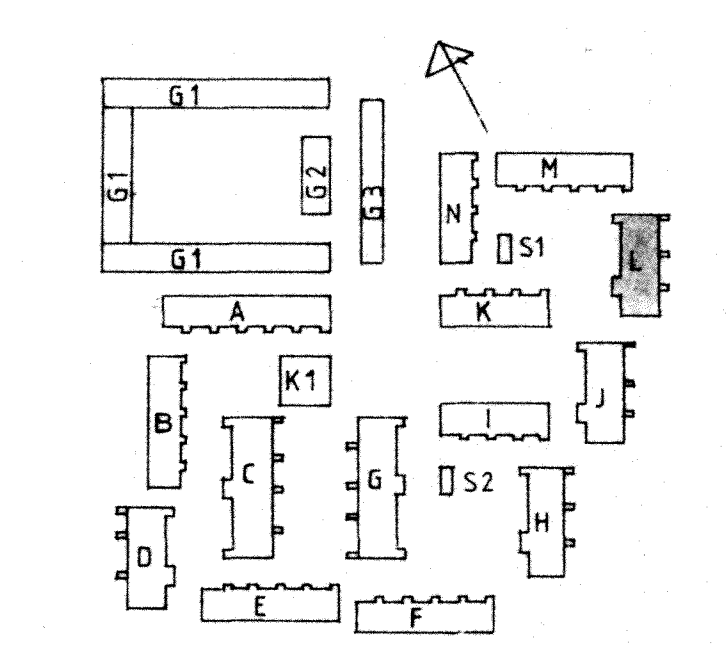
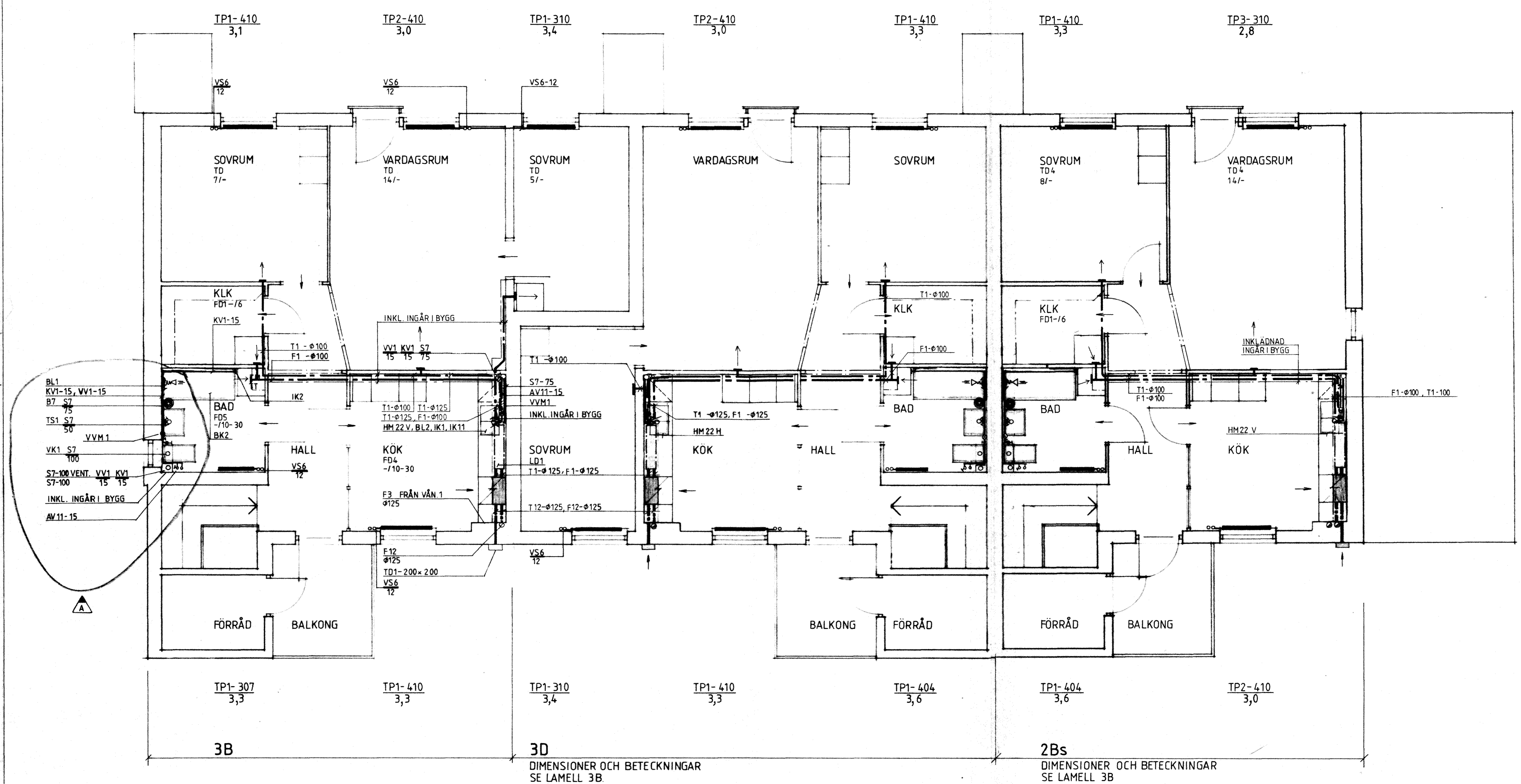
ANVISNINGAR
 FÖRINSTÄLLNINGSVÄRDEN FÖR STRYPVENTILER PÅ RADIATORER ANGES I ANTAL VARV FRÅN HELT UPPSKRUVAT LÄGE.
 FRÅN- OCH TILLUFTSMÄNGDER ANGIVNA I LITER/SEKUND.

HRNVISNINGAR
 SEKTIONER OCH DETALJER SE RITN V5:1

RITNINGSBETECKNINGAR
 VÄRME
 VS6 VÄRMELEDNING, SMS 1890 SERIE 2

SANITET
 KV1 KALLVATTENLEDNING, SMS 1890 SERIE 2
 VV1 VÄRMEVATTENLEDNING, SMS 1890 SERIE 2
 S7 SPILLVATTENLEDNING, PEH
 AV11 AVSTÄNGNINGSVENTIL, AJ 3055
 B7 GOLVBRUNN AV PLAST RSK 711 38 63
 BK2 BADKAR MED FRONT OCH GAVEL
 BL1 BADKARSBLANDARE MED DUSCHANORDNING RSK 811 38 05
 BL2 DISKBÄNKSBLANDARE RSK 830 20 02
 HM22 DISKBÄNKSBSLAG MED VATTENLAS RSK 800 86
 IK1 PROPPNING FÖR DISKMASKIN MED AVSTÄNGNINGSVENTIL
 IK2 INKOPPLING AV TVÄTTMASKIN TILL VATTEN OCH AVLOPP
 TS1 TVÄTTSTALL MED BLANDARE OCH VATTENLAS
 VK1 VATTENKLOSETT
 VVM1 PASSBIT MED AVSTÄNGNINGSVENTIL FÖR VÄRMEVATTNÄTARE

VENTILATION
 F1 FRANLUFTSKANAL AV SPIRALFALSAT PLATROR
 F3 FRANLUFTSKANAL AV SPIRALFALSAT PLATROR, UTV. ISOL. A30
 F12 FRANLUFTSKANAL AV SPIRALFALSAT PLATROR, UTV. ISOL. 25 MM OCH MED FUKT-SPARR
 F13 FRANLUFTSKANAL AV SPIRALFALSAT PLATROR, UTV. ISOL. 100 MM
 T1 TILLUFTSKANAL AV SPIRALFALSAT PLATROR
 T13 TILLUFTSKANAL AV SPIRALFALSAT PLATROR, UTV. ISOL. 100 MM
 FDI FRANLUFTSDON, KONTROLLVENTIL
 FDS VÄRMEVÄXLARENHET MED SPISKAP
 FDI1 FRANLUFTSDON, KONTROLLVENTIL MED TIMER
 IK10 INKOPPLING AV TORKTUMLARE TILL VENTILATIONSSYSTEMET
 IK11 DRÄNERINGSLEDNING OCH VP-RÖR FÖR VÄRMEVÄXLARE
 LD1 LJUDDAMPARE, LJUDFALLA
 TD1 TILLUFTSDON, YTTERVÄGGSGALLER
 TD5 TILLUFTSDON, TAKMONTERAT



B	AVLOPPSLUFTARE UTGÅTT	T.O.	830829
A	Kanaldragning	BL N	83-05-17
REV	ANT	REVIDERING	AVSER
RIKSBYGGEN PROJEKTERINGSKONTORET I MALMÖ STADIONGATAN 10 TEL 040-801 60 BOX 8057 200 41 MALMÖ		KÄVLINGE BOGES HOLMS OMRÅDET KÄVLINGE 7 ÖVERVÄNNING VVS-INSTALLATIONER SKALA 1:50	
MÅLT AV	UTARBETAD AV	GRANSAD AV	STAPP
A. GULLSTRAND	B. LUNDGREN	1.8	778010
MALMÖ 1981-02-20	ARBETSNUMMER	ETAPP	RITNINGNUMMER
			V4:24