

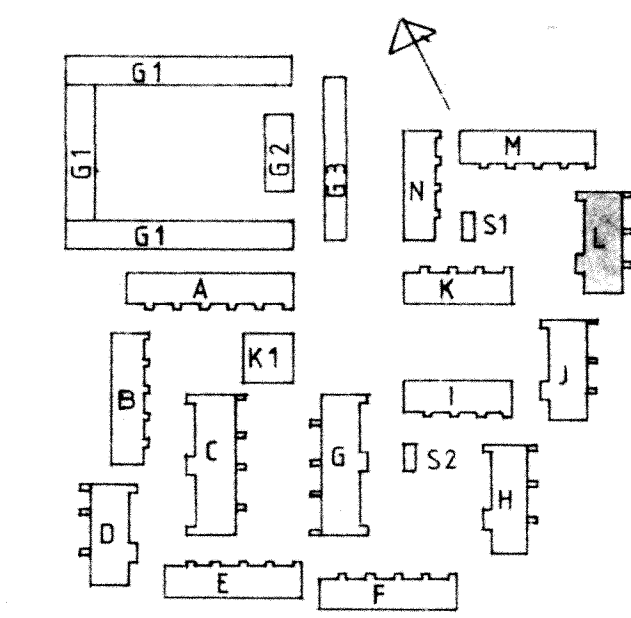
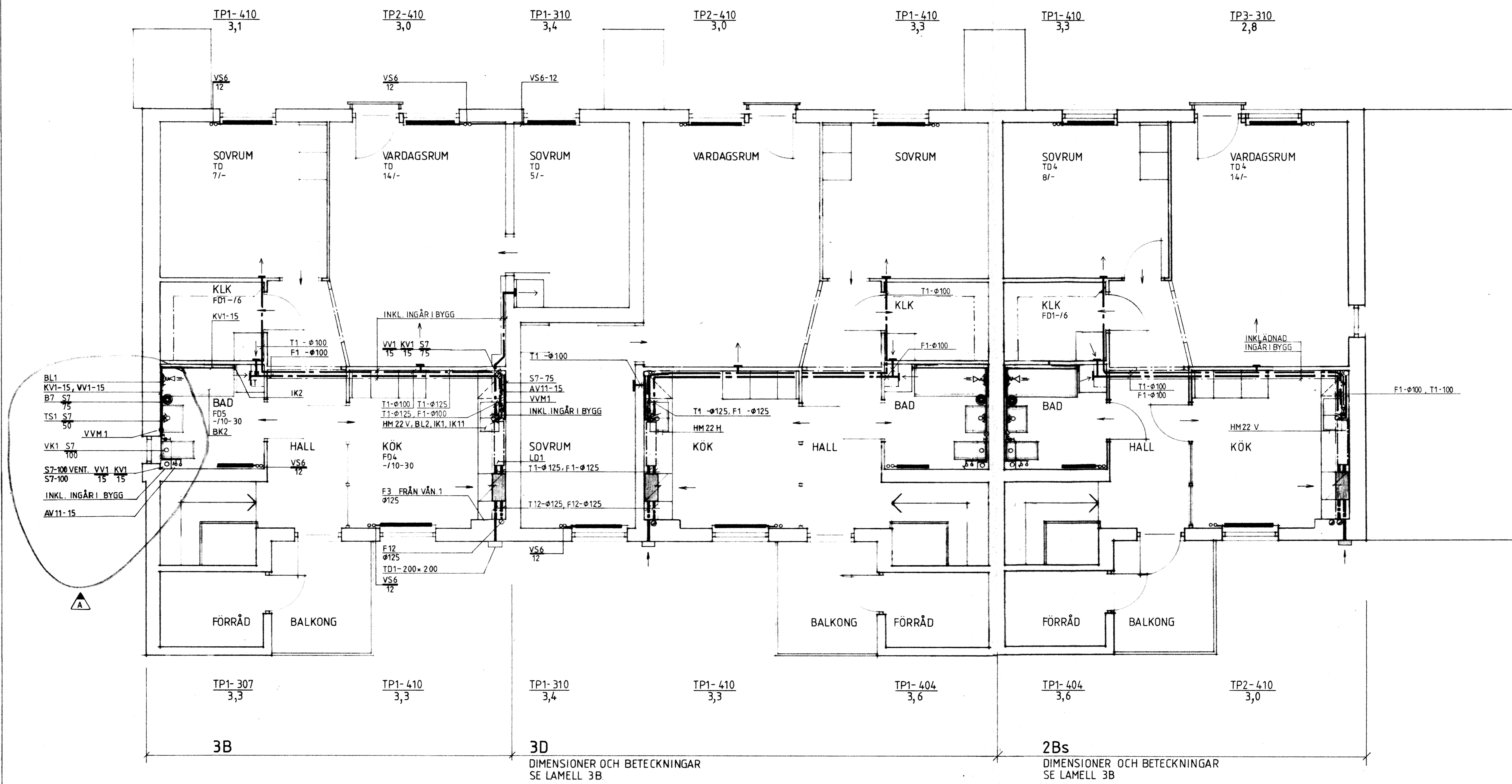
ANVISNINGAR
 FÖRINSTÄLLNINGSVÄRDEN FÖR STRYPVENTILER PÅ RADIATORER ANGES I ANTA VARV FRÅN HELT UPPSKRUVAT LÅGE.
 FRÅN- OCH TILLUFTSMÄNGDER ANGIVNA I LITER/SEKUND.

HRNVISNINGAR
 SEKTIONER OCH DETALJER SE RITN V5:1

RITNINGSBETECKNINGAR
VÄRME
 VS6 VÄRMELEDNING, SMS 1890 SERIE 2

SANITET
 KV1 KALLVATTENLEDNING, SMS 1890 SERIE 2
 VV1 VÄRMVATTENLEDNING, SMS 1890 SERIE 2
 S7 SPILLVATTENLEDNING, PEH
 AV11 AVSTÄNGNINGSENTIL, AJ 3055
 B7 GÖLVRUM AV PLAST RSK 711 38 63
 BK2 BADKAR MED FRONT OCH GAVEL RSK 811 38 05
 BL1 BADKARSBLANDARE MED DUSCHANORDNING RSK 811 38 05
 BL2 DISKBANKSBLANDARE RSK 830 20 02
 HM22 DISKBANKSBESLAG MED VATTENLÅS RSK 800 86
 IK1 PROPPING FÖR DISKMASKIN MED AVSTÄNGNINGSENTIL
 IK2 INKOPPLING AV TVÄTTMASKIN TILL VATTEN OCH AVLOPP
 TS1 TVÄTTSTÄLL MED BLANDARE OCH VATTENLÅS
 VK1 VATTENKLOSETT
 VVM1 PASSBIT MED AVSTÄNGNINGSENTIL FÖR VÄRMVATTENMÄTARE

VENTILATION
 F1 FRANLUFTSKANAL AV SPIRALFALSAT PLATRUR
 F3 FRANLUFTSKANAL AV SPIRALFALSAT PLATRUR, UTV. ISOL. A30
 F12 FRANLUFTSKANAL AV SPIRALFALSAT PLATRUR, UTV. ISOL. 25 MM OCH MED FUKT-SPARR
 F13 FRANLUFTSKANAL AV SPIRALFALSAT PLATRUR, UTV. ISOL. 100 MM
 T1 TILLUFTSKANAL AV SPIRALFALSAT PLATRUR
 T13 TILLUFTSKANAL AV SPIRALFALSAT PLATRUR, UTV. ISOL. 100 MM
 FD1 FRANLUFTSDON, KONTROLLVENTIL
 FD4 VÄRMEVÄXLARENHET MED SPIRSKAPA
 FD5 FRANLUFTSDON, KONTROLLVENTIL MED TIMER
 IK10 INKOPPLING AV TORKTUMLARE TILL VENTILATIONSSYSTEMET
 IK11 DRÄNERINGSLEDNING OCH VP-RÖR FÖR VÄRMEVÄXLARE
 LD1 LJUDDAMPARE, LJUDFALLA
 TD1 TILLUFTSDON, YTTERVÄGGSGALLER
 TDS TILLUFTSDON, TAKMONTÄRAT



| | | | |
|-----------|-----------------------|-------|----------|
| B | AVLOPPSLUFTARE UTGÅTT | TO | 830829 |
| A | Kanaldragning | BLN | 83-05-17 |
| REV. ANT. | VA-STAM + DIM. | SIGN. | DATUM |
| 1 | | | |

RIKSBYGGEN KÄVLINGE HUS L
 PROJEKTERINGSKONTORET I MALMÖ
 STADIONGATAN 10 TEL. 040-801 80
 BOK 8057 200 41 MALMÖ
 A. GULLSTRAND B. LUNGGREN 7:8
 MALMÖ 1981-02-20
 ARBETSNUMMER 778010 ETAPP - RITNINGNUMMER V4:24 REV. B