

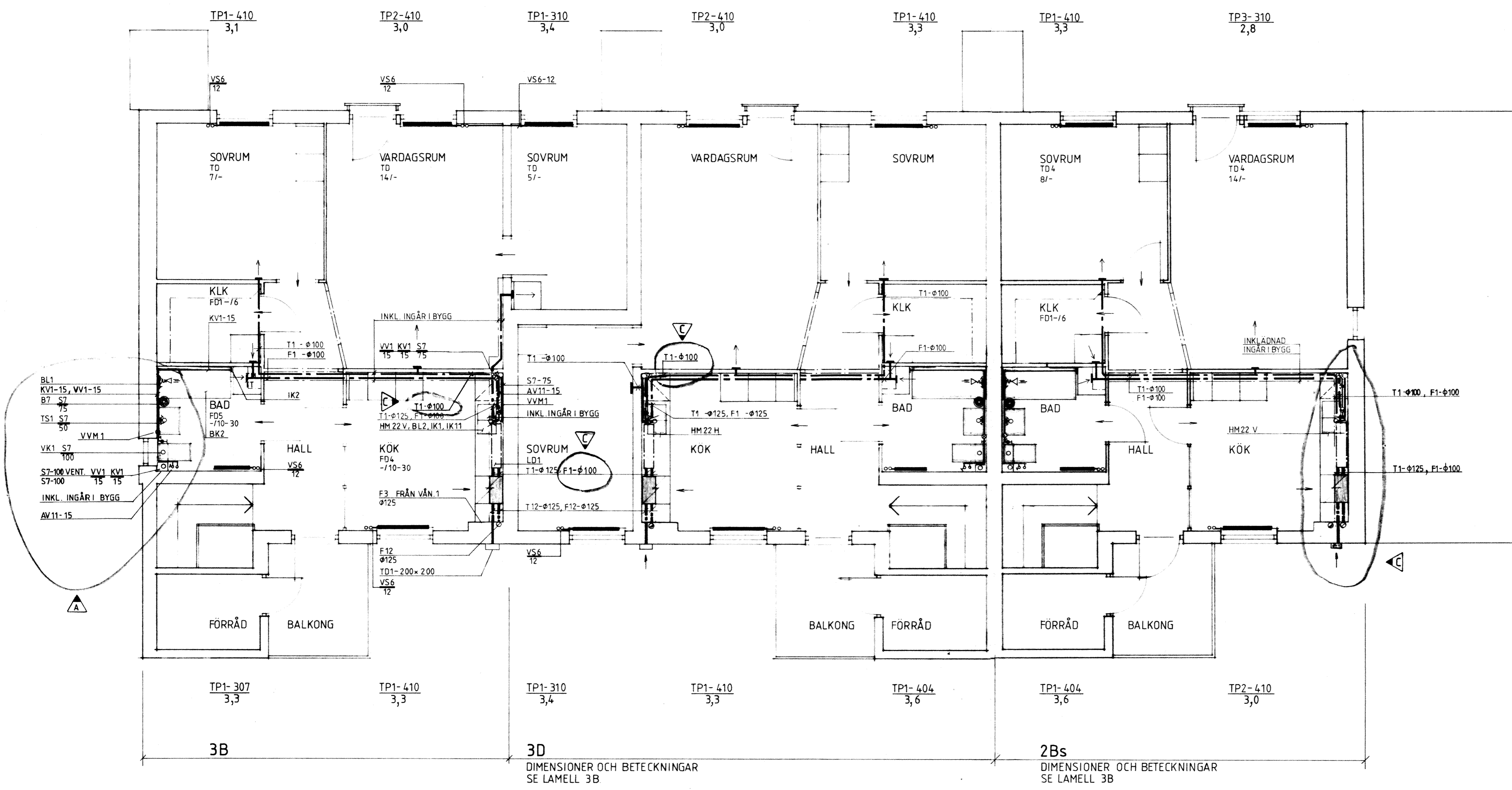
**ANVISNINGAR**  
 FÖRINSTÄLLNINGSVÄRDEN FÖR STRYPVENTILER PÅ RADIATORER ANGES I ANTALET VARV FRÅN HELT UPSKRUVAT LÅGE. FRÅN- OCH TILLUFTSMÄNGDER ANGIVNA I LITER/SEKUND.

**HANVISNINGAR**  
 SEKTIONER OCH DETALJER SE RITN V5:1

**RITNINGSBETECKNINGAR**  
**VÄRME**  
 VS6 VARMELEDNING, SMS 1890 SERIE 2

**SANITET**  
 KV1 KALLVATTENLEDNING, SMS 1890 SERIE 2  
 VV1 VARMVATTENLEDNING, SMS 1890 SERIE 2  
 S7 SPILLVATTENLEDNING, PEH  
 AV11 AVSTRÄNGNINGSENTIL, AJ 3055  
 B7 GOLVBRUNN AV PLÅST RSK 711 38 63  
 BK2 BADKAR MED FRONT OCH GAVEL  
 BL1 BADKARSLÄNDARE MED DUSCHANORDNING RSK 811 38 05  
 BL2 DISKBRUNNSLÄNDARE RSK 830 20 02  
 HM22 DISKBRUNNSBESLAG MED VATTENLAS RSK 800 86  
 IK1 PROPPNING FÖR DISKMASKIN MED AVSTRÄNGNINGSENTIL  
 IK2 INKOPPLING AV TVÄTTMASKIN TILL VATTEN OCH AVLOPP  
 TS1 TVÄTTSTALL MED BLANDARE OCH VATTENLAS  
 VK1 VATTENKLOSETT  
 VVM1 PASSBIT MED AVSTRÄNGNINGSENTIL FÖR VARMVATTENMÄTARE

**VENTILATION**  
 F1 FRANLUFTSKANAL AV SPIRALFALSAT PLATROR  
 F3 FRANLUFTSKANAL AV SPIRALFALSAT PLATROR, UTV. ISOL. A30  
 F12 FRANLUFTSKANAL AV SPIRALFALSAT PLATROR, UTV. ISOL. 25 MM OCH MED FUKTSPÄRR  
 F13 FRANLUFTSKANAL AV SPIRALFALSAT PLATROR, UTV. ISOL. 100 MM  
 T1 TILLUFTSKANAL AV SPIRALFALSAT PLATROR  
 T13 TILLUFTSKANAL AV SPIRALFALSAT PLATROR, UTV. ISOL. 100 MM  
 FD1 FRANLUFTSDON, KONTROLLVENTIL  
 FD4 VARMEVÄXLARENHET MED SPISKAPA  
 FD5 FRANLUFTSDON, KONTROLLVENTIL MED TIMER  
 IK10 INKOPPLING AV TÖRTOMLARE TILL VENTILATIONSYSTEMET  
 IK11 DRÄNERINGSLEDNING OCH VP-RÖR FÖR VARMEVÄXLARE  
 LD1 LJUDDAMPARE, LJUDFALLA  
 TD1 TILLUFTSDON, YTTERVÄGGSGALLER  
 TDS TILLUFTSDON, TAKMONTERAT



**DIMENSIONER OCH BETECKNINGAR**  
 SE LAMELL 3B

C	4	KANALDIM.-KANALDRAGNING	BLN	83-10-28
B		AVLOPPSLUFTARE UTGÅTT	TO	830829
A		VA-STAM+DIM.	BLN	83-05-17
REV	ANT	REVIDERING AVSER	SIGN	DATUM

**RIKSBYGGEN** KÄVLINGE HUS L  
 PROJEKTERINGSKONTORET I MALMÖ  
 STADIONSGATAN 13 TEL 040-801 60  
 BOX 8057 200 41 MALMÖ

BOGES HOLMSOMRÅDET  
 KÄVLINGE 7  
 ÖVERVÅNING  
 VVS-INSTALLATIONER SKALA 1:50

ARBETSNUMMER 778010 STAPP RITNINGNUMMER V4:24 REV. C