

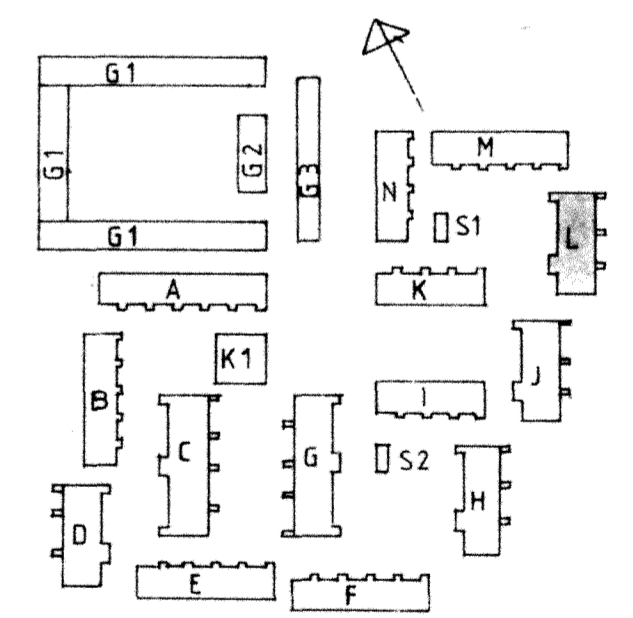
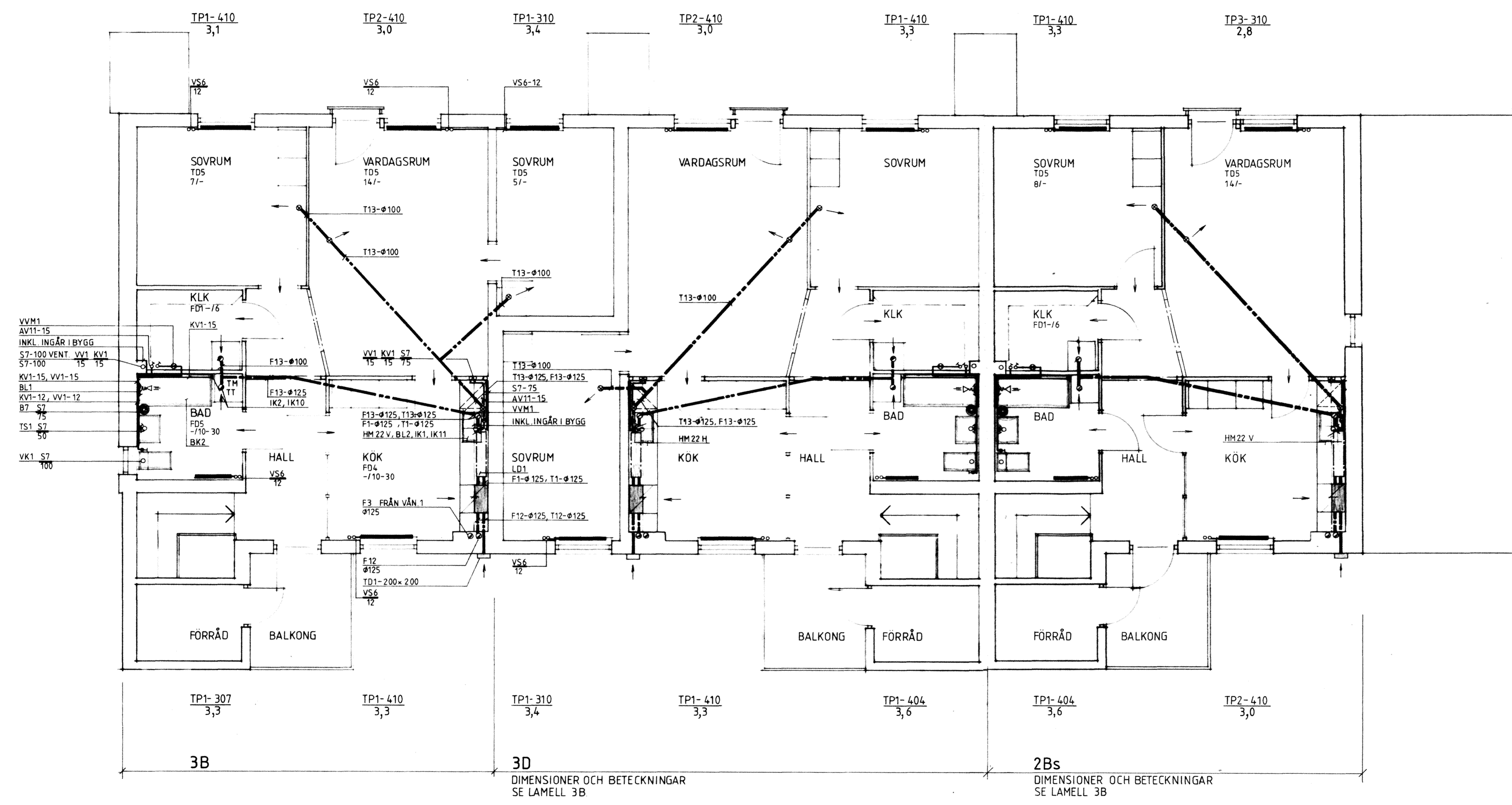
ANVISNINGAR  
 FÖRINSTÄLLNINGSVÄRDEN FÖR STRYPVENTILER PÅ RADIATORER ANGES I ANTAL VARV FRÅN HELT UPSKRUVAT LÅGE.  
 FRÅN- OCH TILLUFTSMÄNGDER ANGIVNA I LITER/SEKUND.

HÄNVISNINGAR  
 SEKTIONER OCH DETALJER SE RITN V5:1

RITNINGSBETECKNINGAR  
 VÄRME  
 VS6 VÄRMELEDNING, SMS 1890 SERIE 2

SANITET  
 KV1 KALLVATTENLEDNING, SMS 1890 SERIE 2  
 VV1 VÄRMVATTENLEDNING, SMS 1890 SERIE 2  
 S7 SPILLVATTENLEDNING, PEH  
 AV11 AVSTÄNGNINGSENTVIL, AJ 3055  
 B7 GOLVBRUNN AV PLAST RSK 711 38 63  
 BK2 BADKÄR MED FRONT OCH GAVEL  
 BL1 BADKÄRBLANDARE MED DUSCHANORDNING RSK 811 38 05  
 BL2 DISKBÄNSBLANDARE RSK 830 20 02  
 HM22 DISKBÄNSBESLAG MED VATTENLÅS RSK 800 86  
 IK1 PROPPNING FÖR DISKMASKIN MED AVSTÄNGNINGSENTVIL  
 IK2 INKOPPLING AV TÄTTMASKIN TILL VATTEN OCH AVLÖPP  
 TS1 TVÄTTSTALL MED BLANDARE OCH VATTENLÅS  
 VK1 VATTENKLOSETT  
 VVM1 PASSBIT MED AVSTÄNGNINGSENTVIL FÖR VÄRMVATTENRÄTARE

VENTILATION  
 F1 FRANLUFTSKANAL AV SPIRALFALSAT PLATROR  
 F3 FRANLUFTSKANAL AV SPIRALFALSAT PLATROR, UTV. ISOL. A30  
 F12 FRANLUFTSKANAL AV SPIRALFALSAT PLATROR, UTV. ISOL. 25 MM OCH MED FUKT-SPÄRR  
 F13 FRANLUFTSKANAL AV SPIRALFALSAT PLATROR, UTV. ISOL. 100 MM  
 T1 TILLUFTSKANAL AV SPIRALFALSAT PLATROR  
 T13 TILLUFTSKANAL AV SPIRALFALSAT PLATROR, UTV. ISOL. 100 MM  
 FD1 FRANLUFTSDON, KONTROLLVENTIL  
 FD4 VÄRMEVÄXLARENHET MED SPISKAPA  
 FD5 FRANLUFTSDON, KONTROLLVENTIL MED TIMER  
 IK10 INKOPPLING AV TÖRKTUMLARE TILL VENTILATIONSSYSTEMET  
 IK11 DRÄNERINGSLEDNING OCH VP-RÖR FÖR VÄRMEVÄXLARE  
 LD1 LJUDDÄMPARE, LJUDFÄLLA  
 TD1 TILLUFTSDON, YTTERRÖSGALLER  
 TD5 TILLUFTSDON, TAKMONTÉRAT



3D DIMENSIONER OCH BETECKNINGAR SE LAMELL 3B  
 2Bs DIMENSIONER OCH BETECKNINGAR SE LAMELL 3B

<p>RIKSBYGGGEN                  PROJEKTERINGSKONTORET I MALMÖ                  STADIONGATAN 10 TEL 040-801 60                  BOX 8057 200 41 MALMÖ</p>	KÄVLINGE BOGES HOLMSOMRÅDET KÄVLINGE 7 ÖVERVÅNING VVS-INSTALLATIONER	HUS L
	MALMÖ 1981-02-20 A. GULDSTRAND, B. LUNDGREN MALMÖ 1981-02-20	778010 7.8 778010