

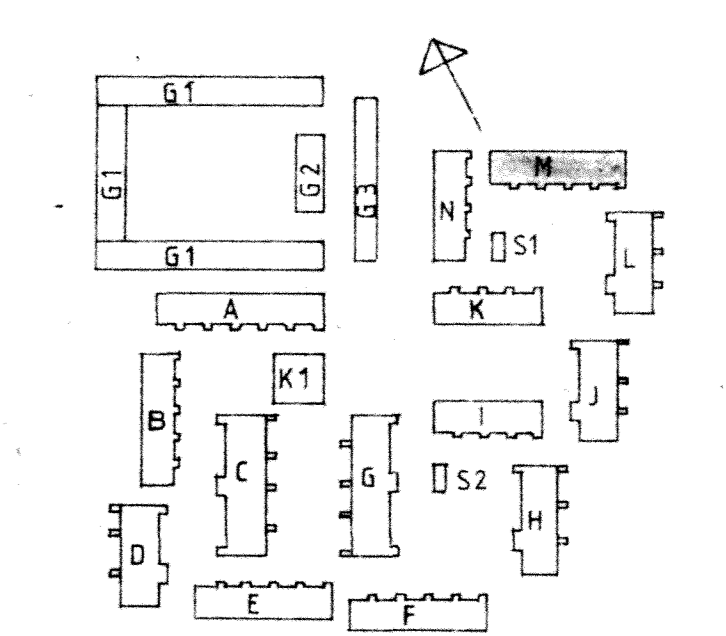
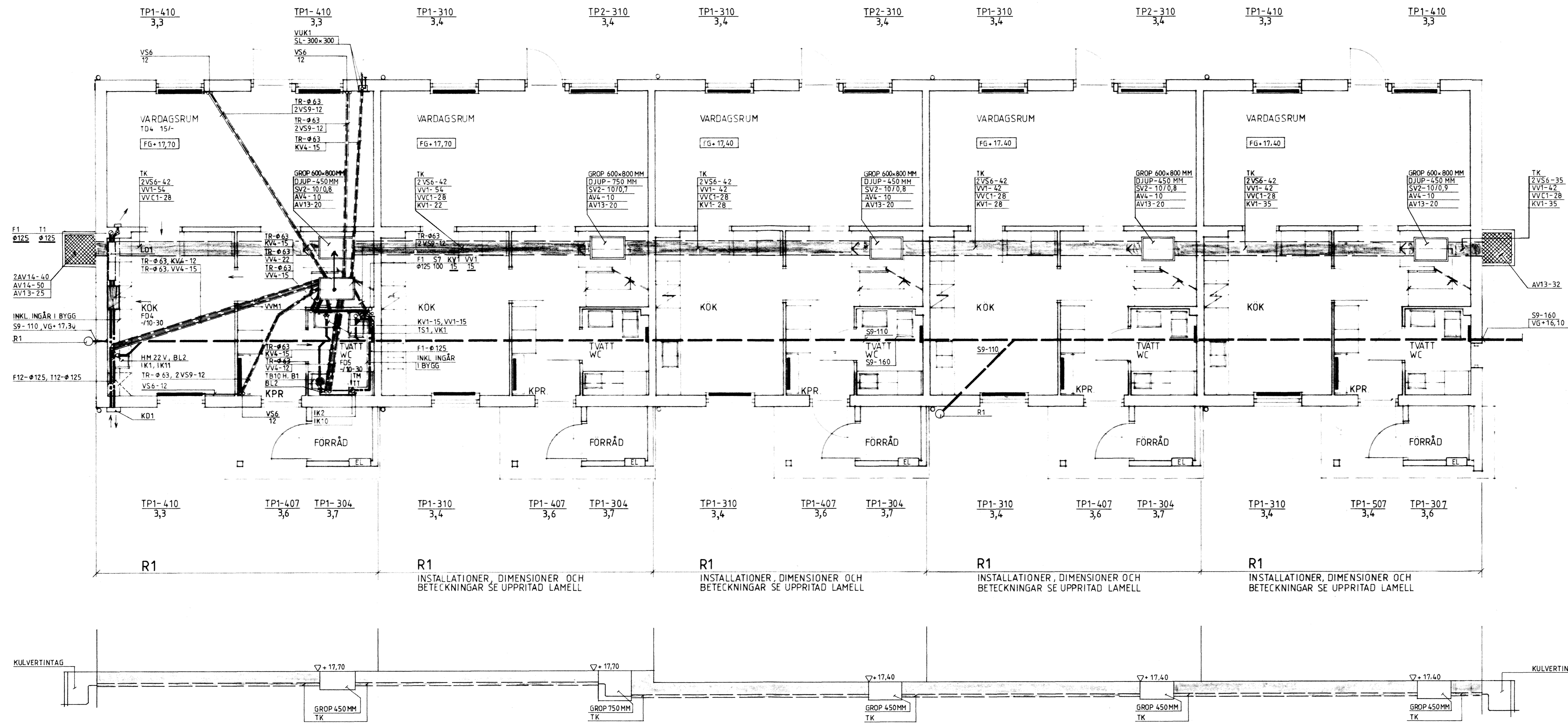
ANVISNINGAR
 ENTREPRENADGRÄNS FÖR SPILLVATTENLEDNING: 1,0 M UTANFÖR HUSLIV.
 ENTREPRENADGRÄNS FÖR KALLVATTENLEDNING: 1,0 M UTANFÖR BOTTEN I GAVELGRÖP.
 FÖRINSTÄLLNINGSVÄRDEN FÖR STRYPVENTILER SV1 OCH SV2 ANGES I ANTAL VARV.
 FÖRINSTÄLLNINGSVÄRDEN FÖR STRYPVENTILER PÅ RADIATORER ANGES I ANTAL VARV.
 FRÅN HELT UPSKRUVAT LÅGET.
 FRÅN- OCH TILLUFTSMÄNGDER ANGIVNA I LITER/SEKUND.

HÖJNINGAR
 KULVERTPLAN, SE RITN. V3:1
 SEKTIONER OCH DETALJER SE RITN. V5:1

RITNINGSBETECKNINGAR
 VVRME
 VSS VÄRMELEDNING, SMS 1890 SERIE 2
 VSS9 VÄRMELEDNING, SMS 1891
 AV4 AVSTÄNGNINGSENTIL RSK 440 48
 SV2 STRYPVENTIL RSK 489 16
 TK TOMRÖRSKASSETT, TYP ROR-PAC
 PR PROPPNING AV TOMRÖRSKASSETT MED GRUNDMURSLOCKA
 TR TOMRÖR AV SPIRALFALSAT PLATRÖR

SANITET
 KVT KALLVATTENLEDNING, SMS 1890 SERIE 2
 KV4 KALLVATTENLEDNING, SMS 1891 MED ISOLERING
 VV1 VÄRMEVATTENLEDNING, SMS 1890 SERIE 2
 VV4 VÄRMEVATTENLEDNING, SMS 1891 MED ISOLERING
 VVC1 VÄRMEVATTENCIRKLEDNING, SMS 1890 SERIE 2
 S7 SPILLVATTENLEDNING, PEH
 S9 SPILLVATTENLEDNING, MÄRKAVLOPPSRÖR KP-KLASS T
 AV13 AVSTÄNGNINGSENTIL, AJ 3605 RSK 711 38 14
 AV14 AVSTÄNGNINGSENTIL, AJ 2205 RSK 830 20 02
 B1 GOLVBRUNN AV PLAST
 BL2 DISKLÄDBLANDARE RSK 830 20 02
 IK1 PROPPNING FÖR DISKMASKIN MED AVSTÄNGNINGSENTIL
 IK2 INKOPPLING AV TVÄTTMASKIN TILL VATTEN OCH AVLOPP
 R1 RENSANORDNING ENLIGT DETALJRITN.
 SL SLITSLUCKA
 SV1 STRYPVENTIL RSK 489 10
 TB10 TVÄTTSTÄLL MED BLANDARE OCH VATTENLÅS RSK 803 24 19 ALT. 803 24 27
 TS1 VATTENLÅS
 VV1 VÄRMEVATTENCIRKLEDNING
 VVK1 VÄRMEVATTENUTKASTARE RSK 431 63 11
 VVM1 PASSBIT MED AVSTÄNGNINGSENTIL FÖR VÄRMEVATTENMÄTARE
 HM22 DISKBRÄNSLESLAG MED VATTENLÅS RSK 800 86

VENTILATION
 F1 FRANLUFTSKANAL AV SPIRALFALSAT PLATRÖR
 F12 FRANLUFTSKANAL AV SPIRALFALSAT PLATRÖR, UTV. ISOL 25 MM OCH MED FUKTSPÄRR
 T1 TILLUFTSKANAL AV SPIRALFALSAT PLATRÖR
 T12 TILLUFTSKANAL AV SPIRALFALSAT PLATRÖR, UTV. ISOL 25 MM OCH MED FUKTSPÄRR
 FD4 VÄRMEVÄXLAREHET MED SPISKAPA
 FDS FRANLUFTSDON, KONTROLLVENTIL MED TIMER
 TD4 TILLUFTSDON, VÄGGMONTERAT
 IK10 INKOPPLING AV TORKTUMLARE TILL VENTILATIONSYSTEMET
 IK11 DRÄNINGSLEDNING OCH VP-RÖR FÖR VÄRMEVÄXLARE
 KD1 KOMBIDON, TYPGÖDKANT
 LD1 LJUDDAMPARE, LJUDDFALLA



R1 INSTALLATIONER, DIMENSIONER OCH BETECKNINGAR SE UPPRITAD LAMELL

REV	ANT	REVIDERING AVSER	TK:s LÄGE	BLN	83-05-17
RIKSBYGGEN PROJEKTERINGSKONTORET I MALMÖ STADIONGATAN 10 TEL 040-801 80 BOX 8057 200 41 MALMÖ			KÄVLINGE BOGESHOLMSOMRÅDET KÄVLINGE 7 BOTTENVÅNING VVS-INSTALLATIONER		
MALMÖ 1981-05-20 A. Guldstrand B. Lundgren			ARBETSNUMMER 778010 ETAPP - RITNINGNUMMER V4:25 SKALA 1:50 REV. A		