

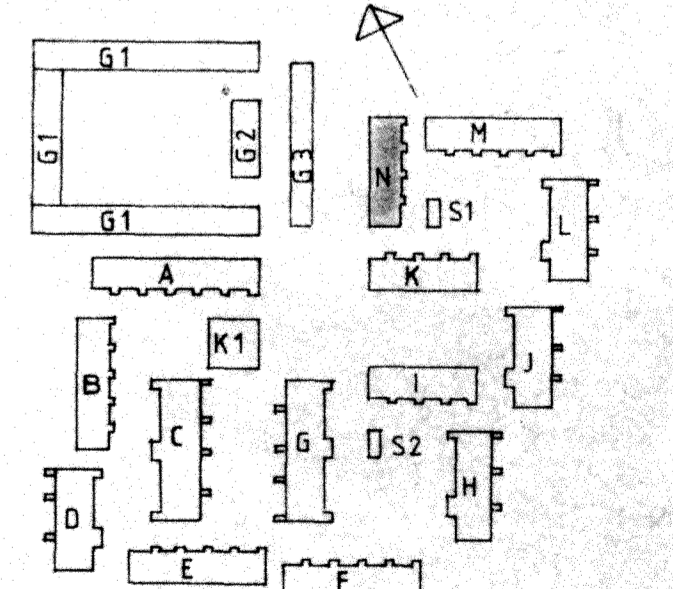
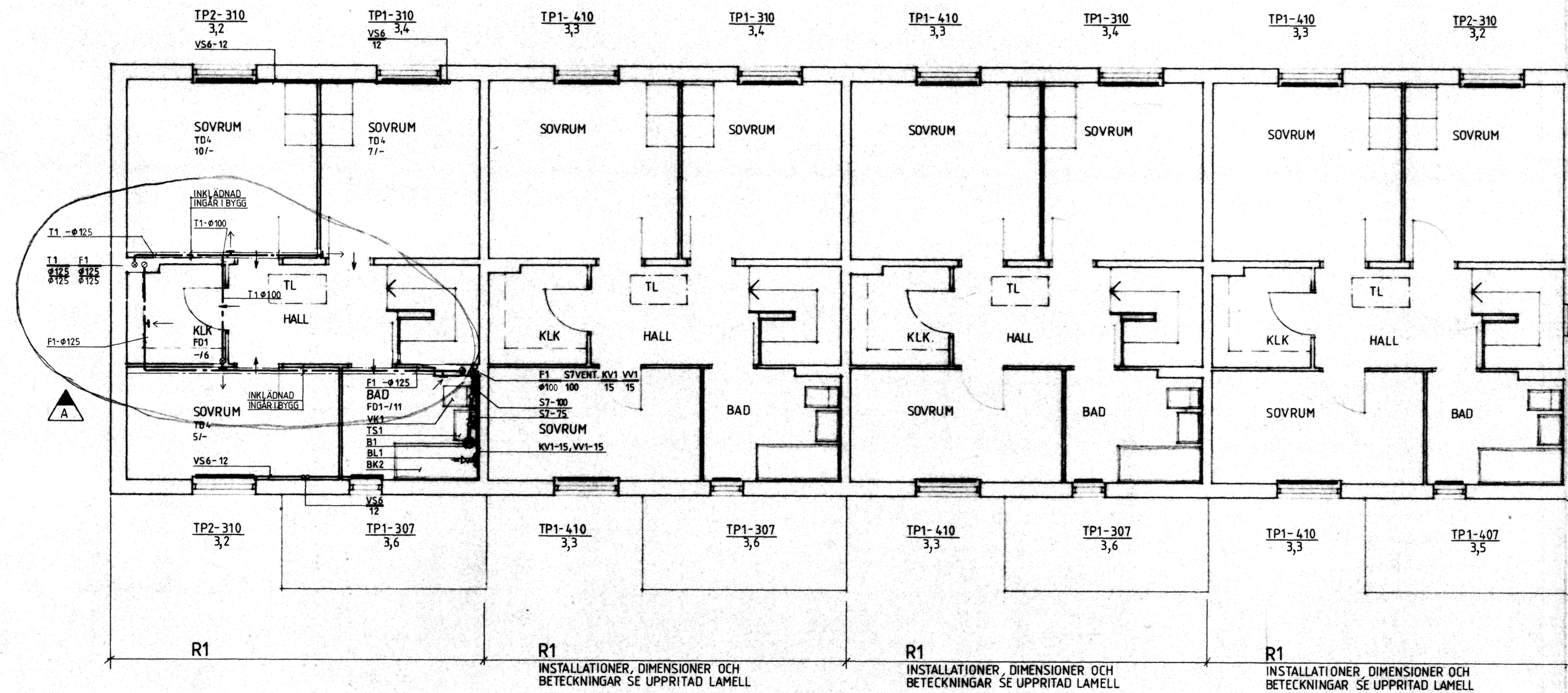
ANVISNINGAR
 FÖRINSTÄLLNINGSVÄRDEN FÖR STRYPVENTIL PÅ RADIA
 FRÅN HELT UPSKRUVAT LÅGE.
 FRÅN- OCH TILLLUFTSMÄNGDER ANGIVNA I LITER/SEKUND.

HRNVISNINGAR
 SEKTIONER OCH DETALJER SE RITN. VS-1

RITNINGSBETECKNINGAR
 VÄRME
 VS6 VÄRMELEDNING, SMS 1890 SERIE 2

VENTILATION
 F1 FRÅNLUFTSKANAL AV SPIRALFALSAT PLATRUR
 F13 FRÅNLUFTSKANAL AV SPIRALFALSAT PLATRUR, UTV. ISOL. 100 MM
 T1 TILLLUFTSKANAL AV SPIRALFALSAT PLATRUR
 T13 TILLLUFTSKANAL AV SPIRALFALSAT PLATRUR, UTV. ISOL. 100 MM
 FD1 FRÅNLUFTSDON, KONTROLLVENTIL
 TD5 TILLLUFTSDON, TAKMONTÉRAT

SANITET
 KV1 KALLVATTENLEDNING, SMS 1890 SERIE 2
 VV1 VÄRMEVATTENLEDNING, SMS 1890 SERIE 2
 S7 SPILLVATTENLEDNING, PEH
 B1 GÖLVBÄCK AV PLAST RSK 711 38 14
 BK2 BÄCKAR MED FRONT OCH GAVEL
 BL1 BÄCKARBLANDARE MED DUSCHANÖRDNING RSK 811 38 05
 TS1 TVÄTTSTÄLL MED BLANDARE OCH VATTENLAS
 VK1 VATTENKLOSETT



R1 INSTALLATIONER, DIMENSIONER OCH BETECKNINGAR SE UPPRITAD LAMELL

RIKSBYGGEN	KÄVLINGE
PROJEKTERINGSKONTORET I MALMÖ	BÖGESHOLMSOMRÅDET
STADIONGATAN 10 TEL 040-801 80	KÄVLINGE 7
BOX 8057 200 41 MALMÖ	ÖVERVÄNING
ARBETSDAGAR	VVS-INSTALLATIONER
MALMÖ 1981-02-20	SKALA 1:50
778010	V4