

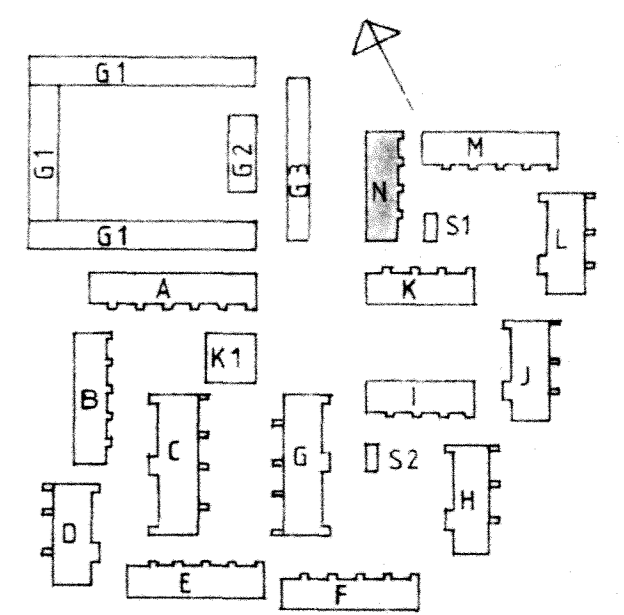
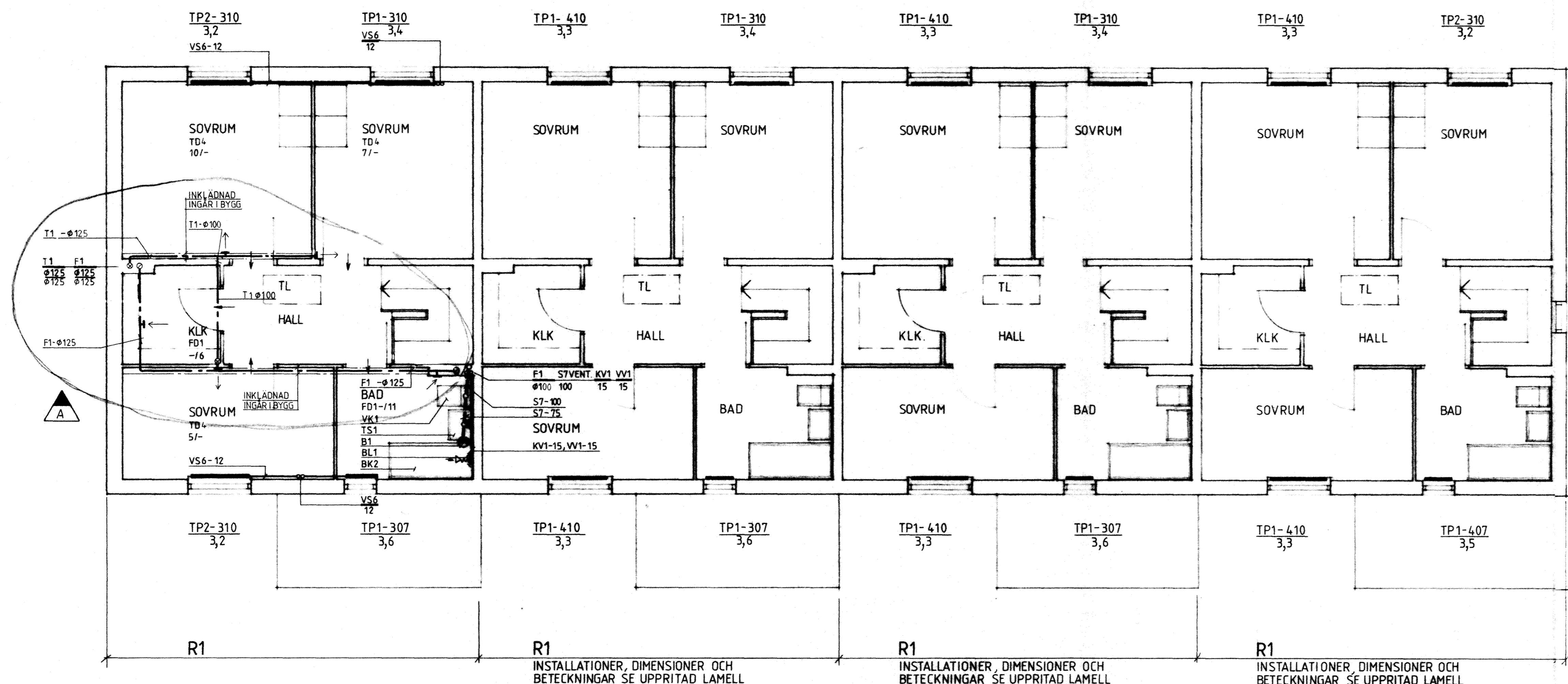
ANVISNINGAR
 FÖRINSTÄLLNINGSVÄRDEN FÖR STRYPVENTIL PÅ RADIATORER ANGES I ANTAL VARV FRÅN HELT UPSKRUVAT LÅGE.
 FRÅN- OCH TILLLUFTSMÄNGDER ANGIVNA I LITER/SEKUND.

ÖKAVVISNINGAR
 SEKTIONER OCH DETALJER SE RITN. VS:1

RITNINGSBETECKNINGAR
VARME
 VS6 VARMELEDNING, SMS 1890 SERIE 2

VENTILATION
 F1 FRÅNLUFTSKANAL AV SPIRALFALSAT PLATROR
 F13 FRÅNLUFTSKANAL AV SPIRALFALSAT PLATROR, UTV. ISOL. 100 MM
 T1 TILLLUFTSKANAL AV SPIRALFALSAT PLATROR
 T13 TILLLUFTSKANAL AV SPIRALFALSAT PLATROR, UTV. ISOL. 100 MM
 FD1 FRÅNLUFTSDON, KONTROLLVENTIL
 TD5 TILLLUFTSDON, TAKMONTÉRAT

SANITET
 KV1 KALLVATTENLEDNING, SMS 1890 SERIE 2
 WV1 VÄRMVATTENLEDNING, SMS 1890 SERIE 2
 S7 SPILLVATTENLEDNING, PEH
 B1 GOLVBRUNN AV PLÅST RSK 711 38 14
 BK2 BÄDKAR MED FRONT OCH GÄVEL
 BL1 BÄDKARSBLANDARE MED DUSCHANORDNING RSK 811 38 05
 TS1 TVÄTTSTÄLL MED BLANDARE OCH VATTENLÅS
 VK1 VATTENKLOSETT



R1 INSTALLATIONER, DIMENSIONER OCH BETECKNINGAR SE UPPRITAD LAMELL

REV. ANT	Kanaldragning	TITEL	830829
REVIDERING AVSER		SIGN.	DATUM
RIKSBYGGEN PROJEKTERINGSKONTORET I MALMÖ STADIONGATAN 10 TEL 040-801 60 BOX 8057 200 41 MALMÖ		HUS N KÄVLINGE BÖGESHÖLMSOMRÅDET KÄVLINGE 7 ÖVERVÄNING VVS-INSTALLATIONER	
ARBETSNUMMER	778010	STAPP	V4:28
MÅLMD 1981-02-20		REVISOR	A