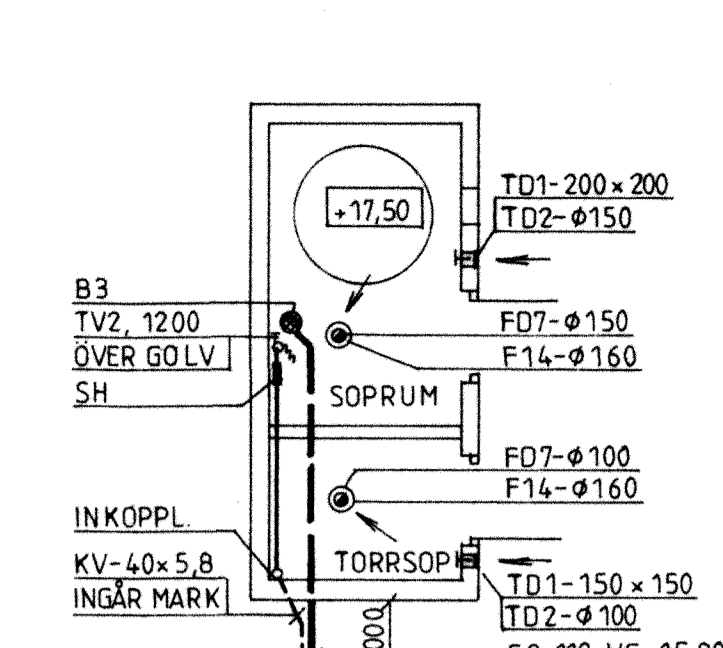
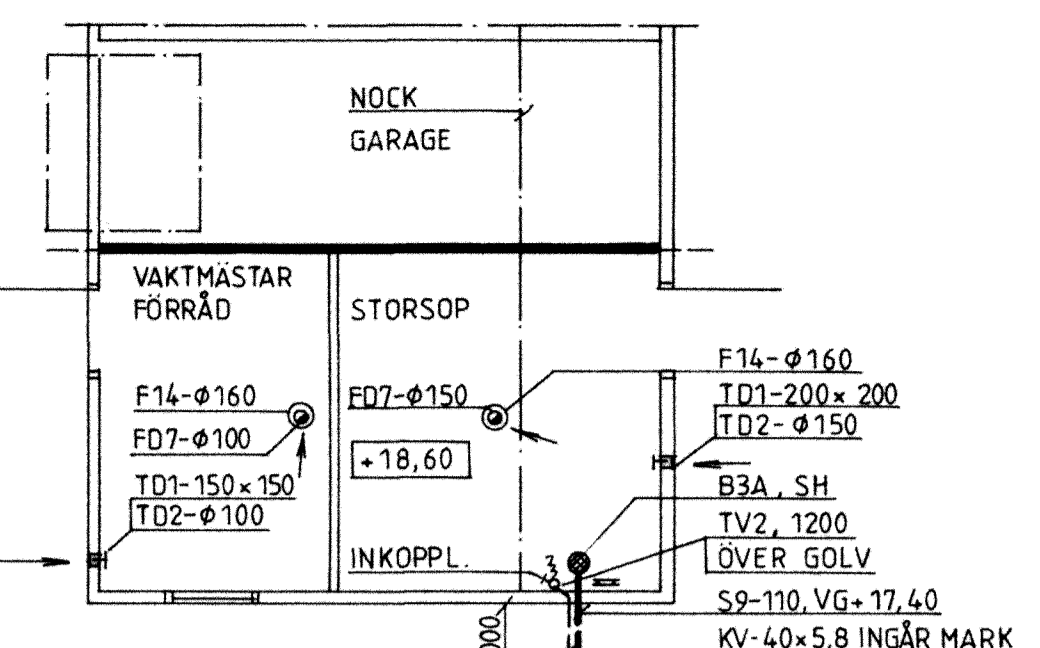


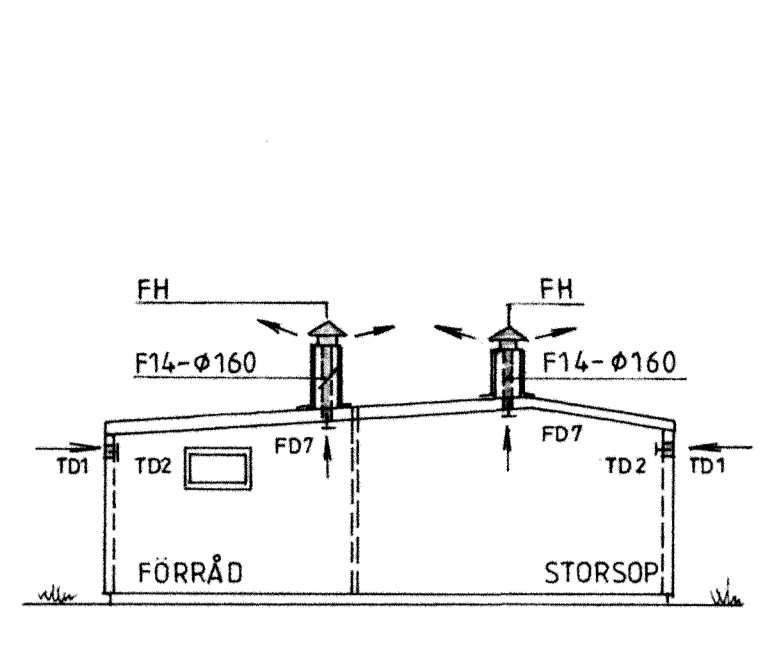
SEKSION S1, S2



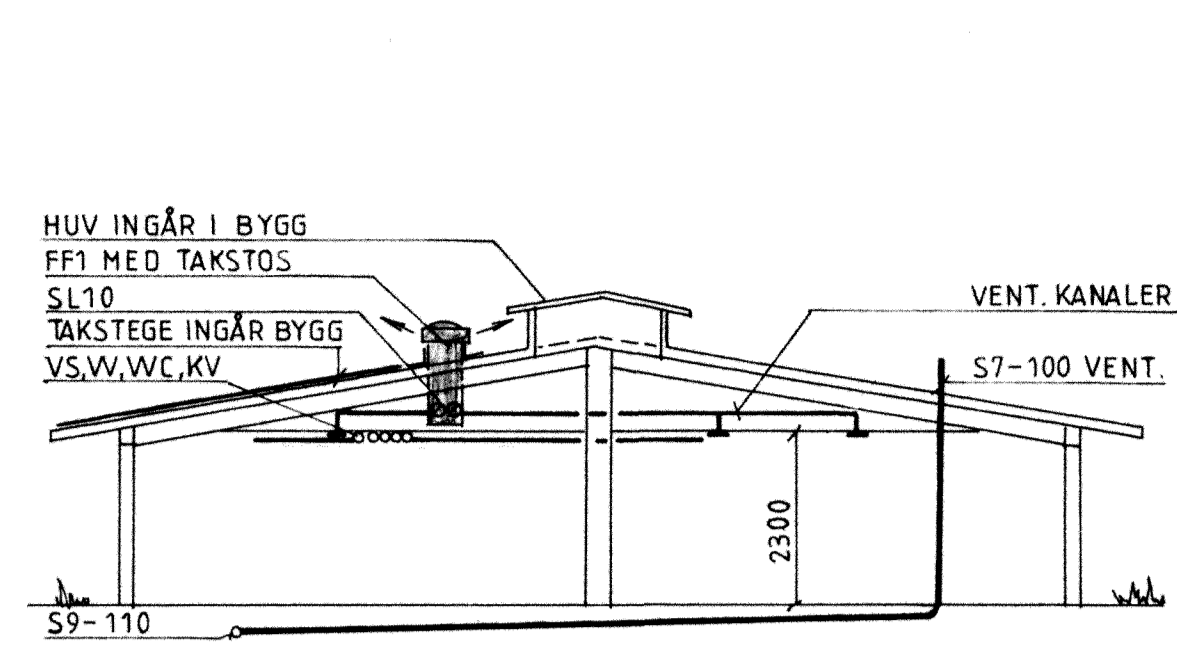
SEKSION S1, S2



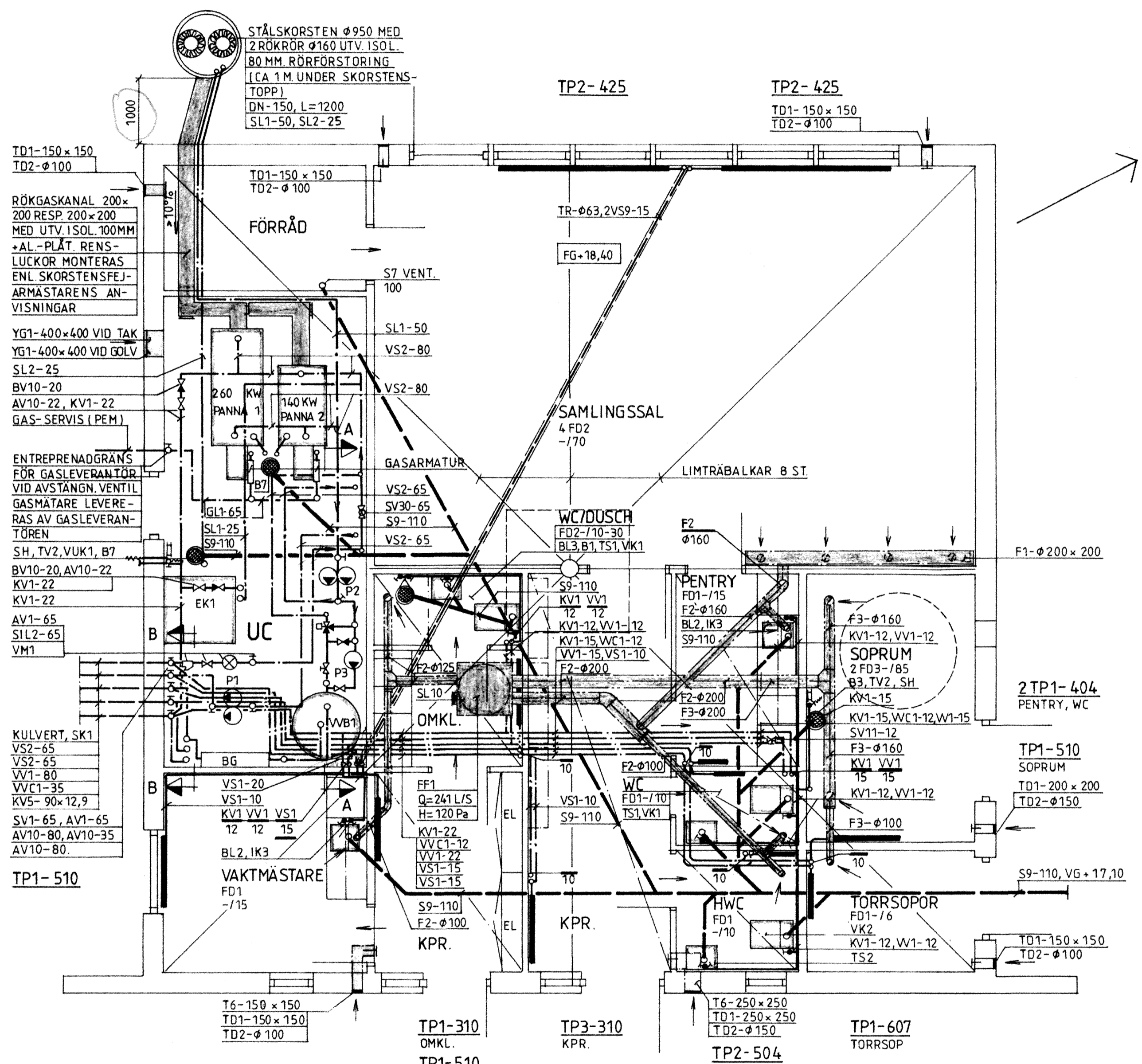
SEKSION G2



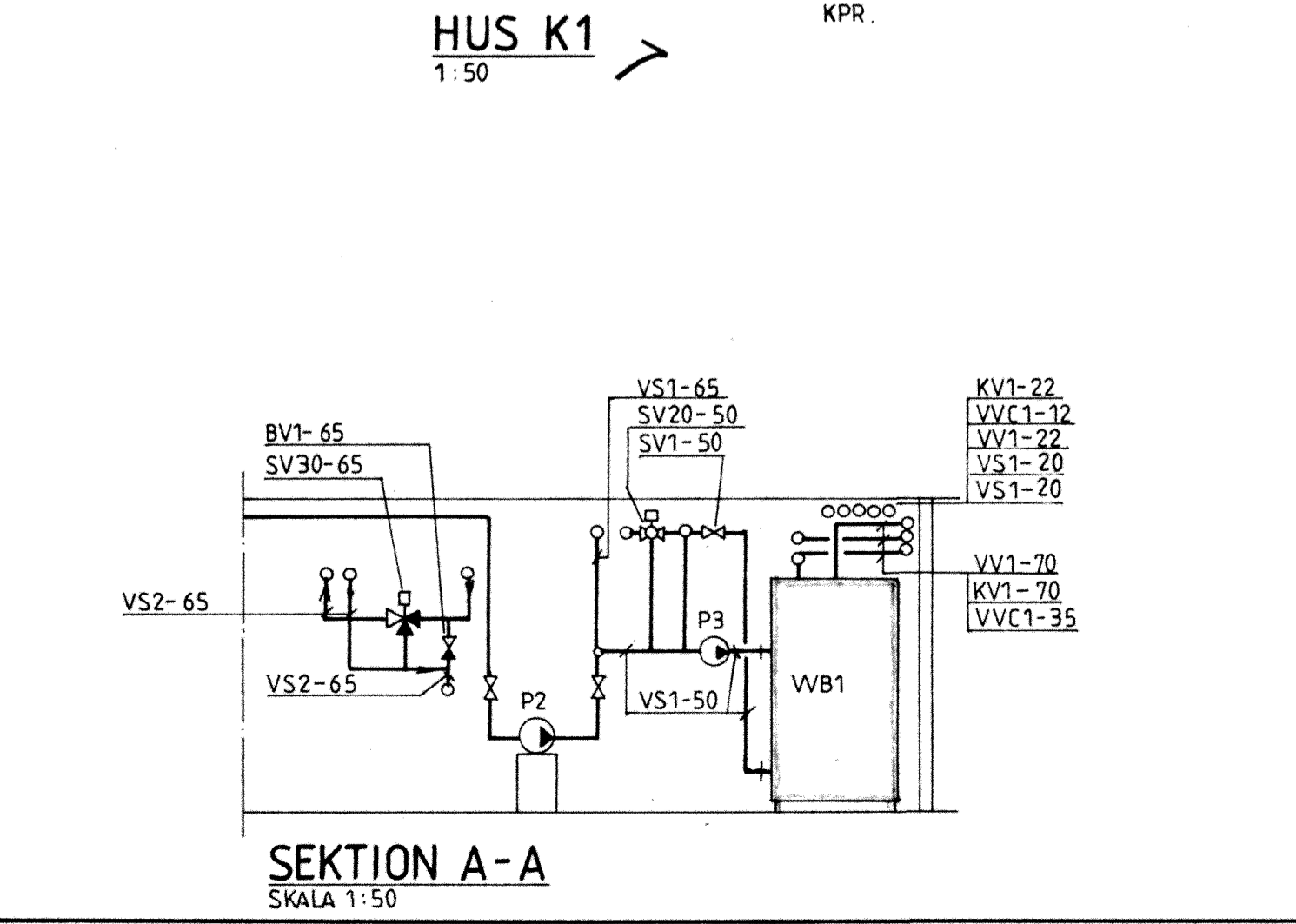
SEKSION G2



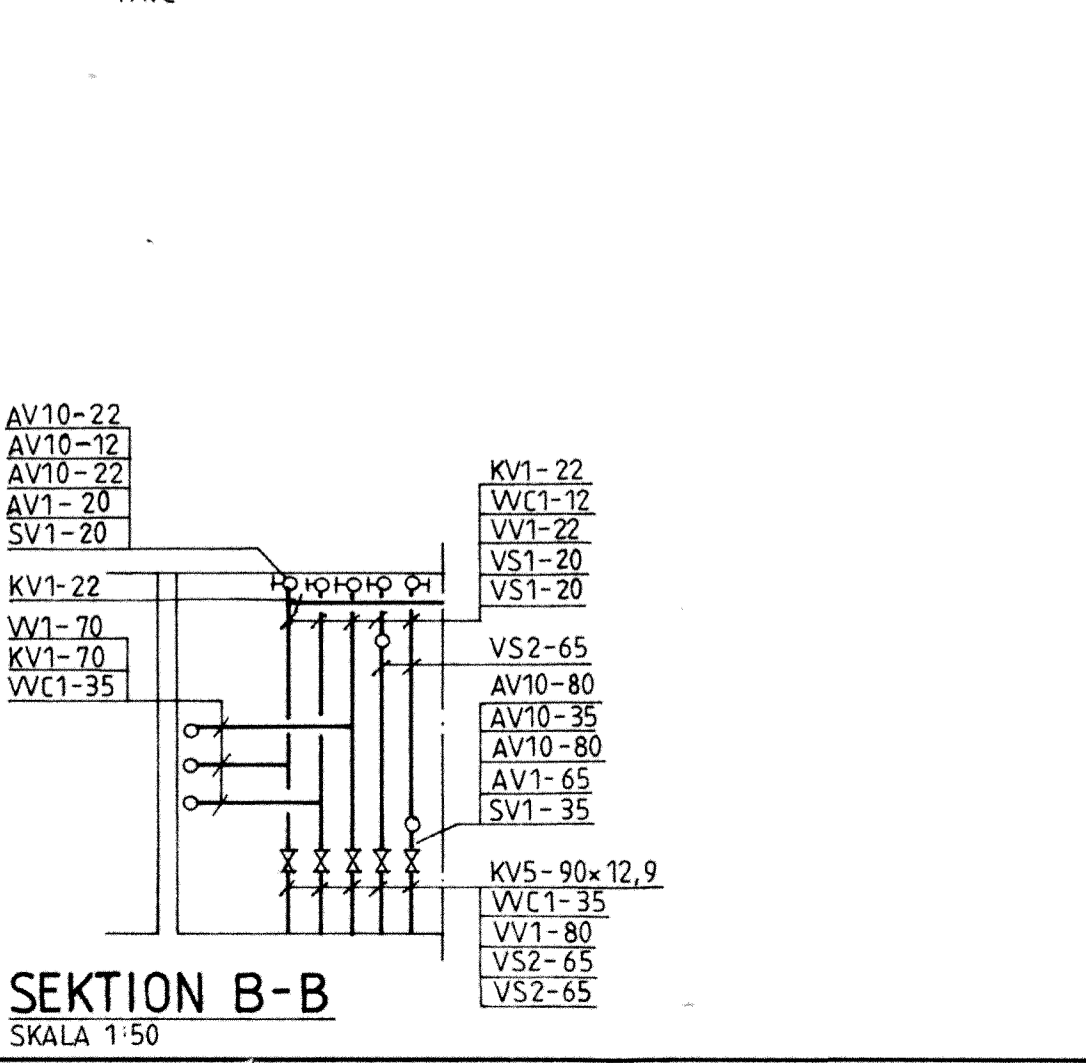
DELSEKSION K1



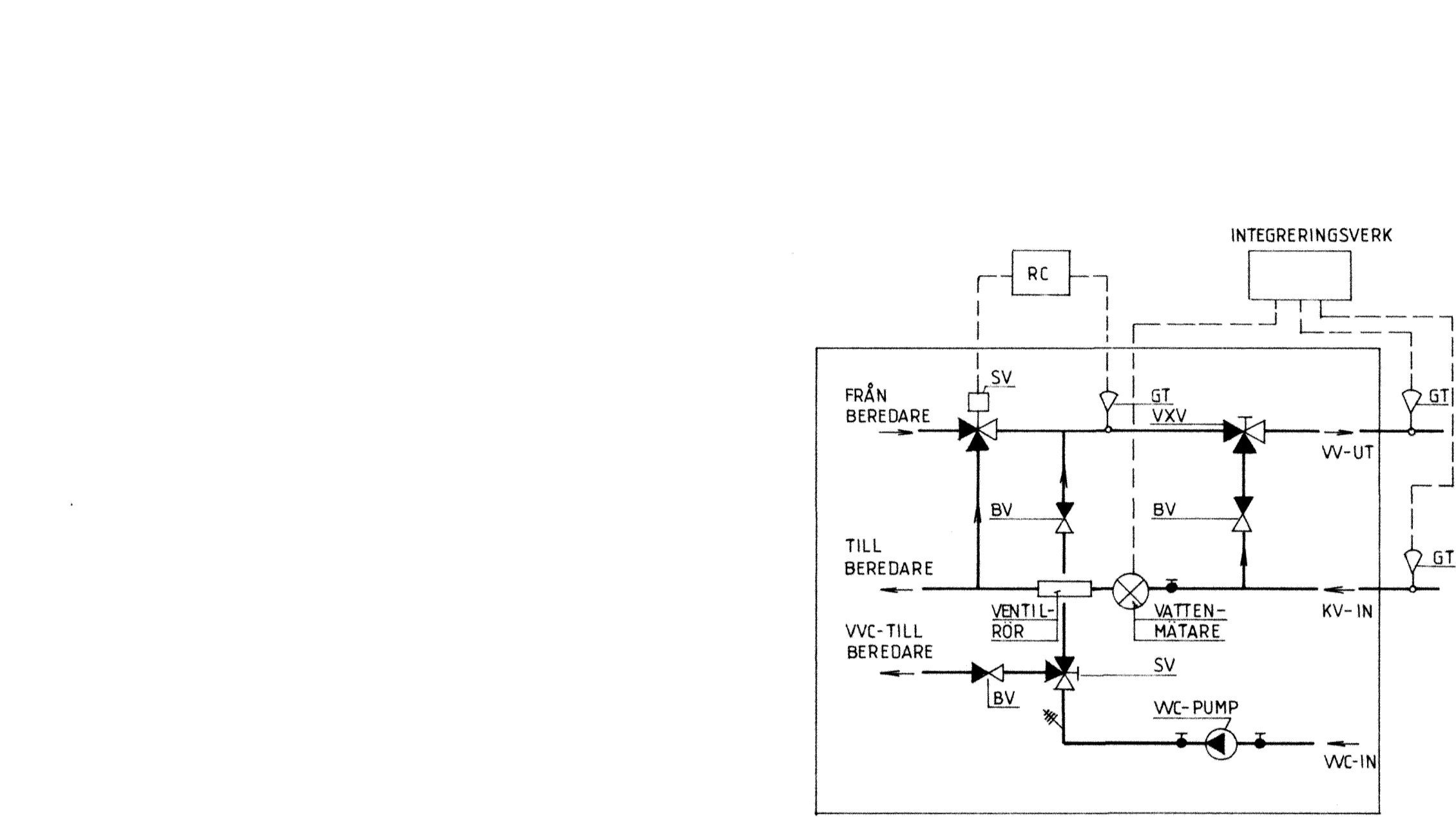
HUS K1



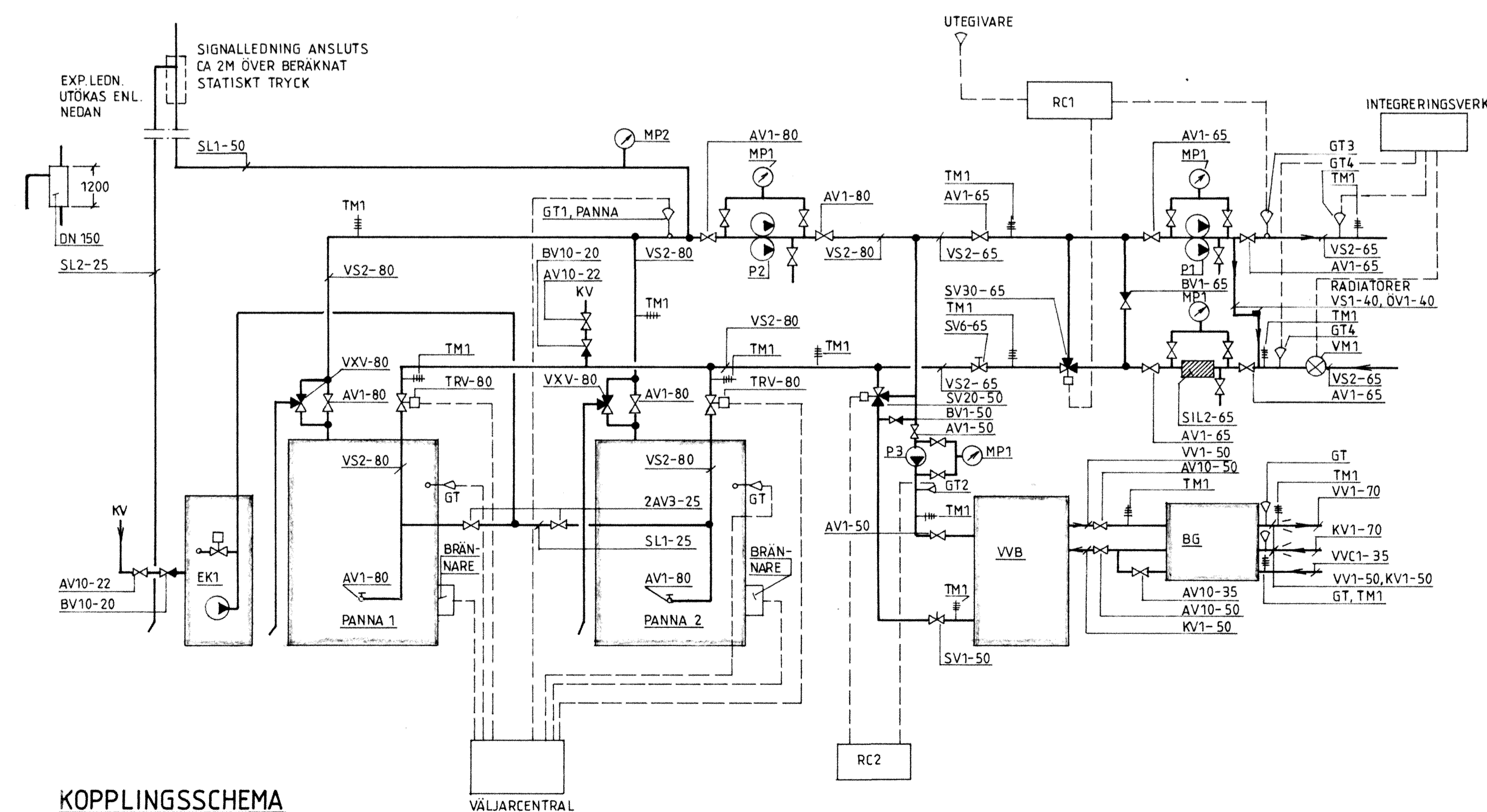
SEKSION A-A



SEKSION B-B



BLANDNINGSGRUPP (BG) KOPPLINGSSCHEMA



KOPPLINGSSCHEMA

ANVISNINGAR
ENTREPRENADGRÄNS FÖR SPILLVATTENLEDNING 1,0 M UTANFÖR HUSLIV.
ENTREPRENADGRÄNS FÖR KALLVATTENLEDNING 0,5 M OVANFÖR GROBBOTTEN.
FÖRINSTÄLLNINGSVÄRDEN FÖR STRYPVENTILER SV1 ANGES I ANTAL VARV.
KULVERTPLAN RITNING V3:1

RITNINGSBETECKNINGAR

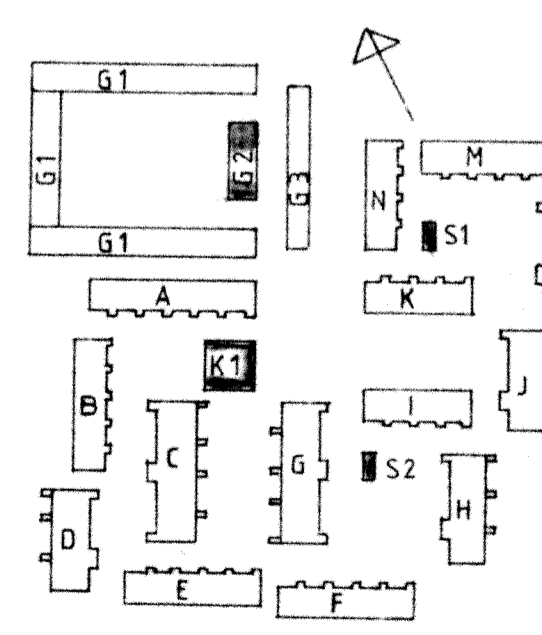
VARME	
VS1	VARMELEDNING, SMS 326
VS2	VARMELEDNING, SMS 1706 ELLER 1806
SL1	SKÄRHETSLEDNING, EXPANSIONSLEDNING, SMS 326
SL2	SKÄRHETSLEDNING, SIGNALLEDNING, SMS 1890 SERIE 2
AV1	AVSTÄNGNINGSENTIL, RSK 440 44
AV2	AVSTÄNGNINGSENTIL, RSK 440 06
BV1	BÄCKVENTIL, FLÄNSAD RSK 496 82 ALT 496 95
MP1, MP2	MANOMETRAR
P1, P3	PÄRPUMPAR MED ALTERNATORER
SV1	STRYPVENTIL STA-D RSK 489 16
SV6	STRYPVENTIL SH RSK 485 12
SV20	STRYPVENTIL 3-VÄRS, TA:5 TYP V392
SV30	STRYPVENTIL 3-VÄRS, TA:5 TYP V395
SIL2	SMITTSFILTER, FLÄNSAD
TM1	TERMOMETER
TRV	TROTTELVENTIL
VK	KULVERT
TK	TOMRÖRSKASSETT
VXV	VÄXELVENTIL, FLÄNSAD
VW	VARMVATTENBEREDARE ASA-CTC, TRUFO 1000 L - 196
EK1	EXPANSIONSKRILL, VOLYM 1000 L
GP	TRYCKGIVARE
GT	TEMPERATURGIVARE
VM1	VARMEMÄNDSMÄTARE
GL1	GÅSLEDNING
GL2	GÅSLEDNING
VS9	VARMELEDNING, SEKUNDÄR, SMS 1891
AV4	AVSTÄNGNINGSENTIL RSK 440 48
AV7	AVSTÄNGNINGSENTIL RSK 450 15
TR	TOMRÖR AV FÖRZINKAD STÅLPLÅT

SANITET

KV1	KALLVATTENLEDNING, SMS 1890 SERIE 2
KV5	KALLVATTENLEDNING, PEL PN 10
VV1	VARMVATTENLEDNING, SMS 1890 SERIE 2
VVC1	VARMVATTENCIRKULATIONSLÖSNING, SMS 1890 SERIE 2
S9	SPILLVATTENLEDNING, MARKAVLOPPSRÖR KP-KLASS T
AV10	AVSTÄNGNINGSENTIL RSK 440 26
B7	GÖLVBURR AV GJUTJÄRN MED OLJESPRÖR, PURUS F/91H, RSK 710 15 87
B110	BÄCKVENTIL
P2	CIRKULATIONS PUMP
B6	BLANDNINGSGRUPP TYP TA VK
VV4	VARMVATTENLEDNING, SMS 1891 MED ISOLERING
S7	SPILLVATTENLEDNING, PEH RSK 711 38 14
B1	GÖLVBURR AV PLÅST RSK 440 26
B3	GÖLVBURR AV GJUTJÄRN MED SIDLOPP
B3A	GÖLVBURR AV GJUTJÄRN MED BOTTENLOPP
BL2	DISKBRÄNDARE RSK 830 20 02
BL3	DISKBRÄNDARE MED DISCHSTÄNG
TV2	TAPPVENTIL MED SLANGFÄRBSKRUVNING OCH ÅTERSÖGNINGSSKYDD
AV10	AVSTÄNGNINGSENTIL RSK 440 26
VUK1	VÄRMEVÄNNSKASTARE RSK 431 63 11
SV11	STRYPVENTIL - VVC RSK 489 10
AV1	AVLOPPSTRÄTT MED VATTENLÅS OCH BLANDARE
TS1	TVÄTTSTALL MED BLANDARE OCH VATTENLÅS
TS2	TVÄTTSTALL MED ENGREPPSBLANDARE OCH VATTENLÅS
VK1	VATTENKLOSETT
VK2	VATTENKLOSETT SITSHÖJD 460 MM
SH	SLANGHYLLA
TM1	TERMOMETER RSK 513 00
TR	TOMRÖR AV FÖRZINKAD STÅLPLÅT
IK3	INKOPPLING AV TRINTEBANK

VENTILATION

Y1	TILLUFTSDÖN, YTTERVÄRMSGALLER
F1	FRANLUFTSKANAL AV SPIRALFALSAT PLÅTRÖR
F2	FRANLUFTSKANAL AV SPIRALFALSAT PLÅTRÖR, UTV. ISOL. 30 MM
F3	FRANLUFTSKANAL AV SPIRALFALSAT PLÅTRÖR, UTV. ISOL. 50 MM A30
F4	FRANLUFTSKANAL AV SPIRALFALSAT PLÅTRÖR, UTV. ISOL. 70 MM
T6	TILLUFTSKANAL AV FÖRZINKAD STÅLPLÅT, INV. KONDENSISOL. 25 MM
FF1	TAKFLÄKT MED TAKSTOS
FF2	VÄRFLÄKT MED BERRINGSSKYDD
PH	FRANLUFTSHUV
FD1	FRANLUFTSDÖN, KONTROLLVENTIL, KONSTANTFLÖDE
FD2	FRANLUFTSDÖN, KONTROLLVENTIL, REGLERBAR
FD3	FRANLUFTSDÖN, KONTROLLVENTIL, KONSTANTFLÖDE
PH6	JÄLLUSLUTARE TILL FF1
FD7	TÄLLRIKSVENTIL MED FASTSTRÅM
TD1	YTTERVÄRMSGALLER
TD2	TÄLLRIKSVENTIL
SL10	SAMLINGSLÅDA INV. LJUDIISOL. 60 MM
RT1	RUMSTERMOSTAT



Riksbyggen
PROJEKTERINGSKONTORET MALMÖ
Box 807, 200 41 Malmö
Stadsgatan 10 040-801 60

PROJEKTLEDARE: JOSEFSSON
ARBETSNUMMER: 778010
ETAPP: V4:30

KAVLINGE
BOGESHÖLMSOMRÅDET
KAVLINGE 7
PLANER, SEKTIONER, KOPPLINGSSCHEMA
VVS-INSTALLATIONER

SKALA 1:50, 1:100
RITNINGNUMMER: V4:30