

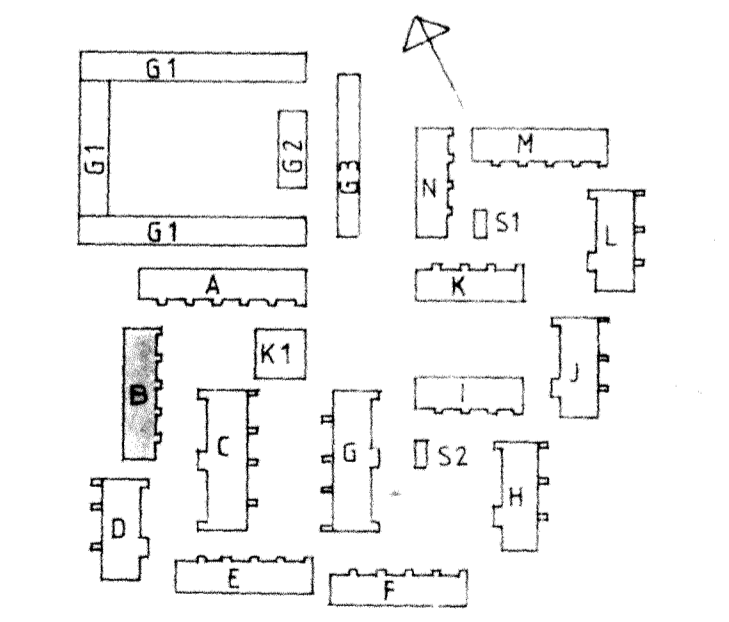
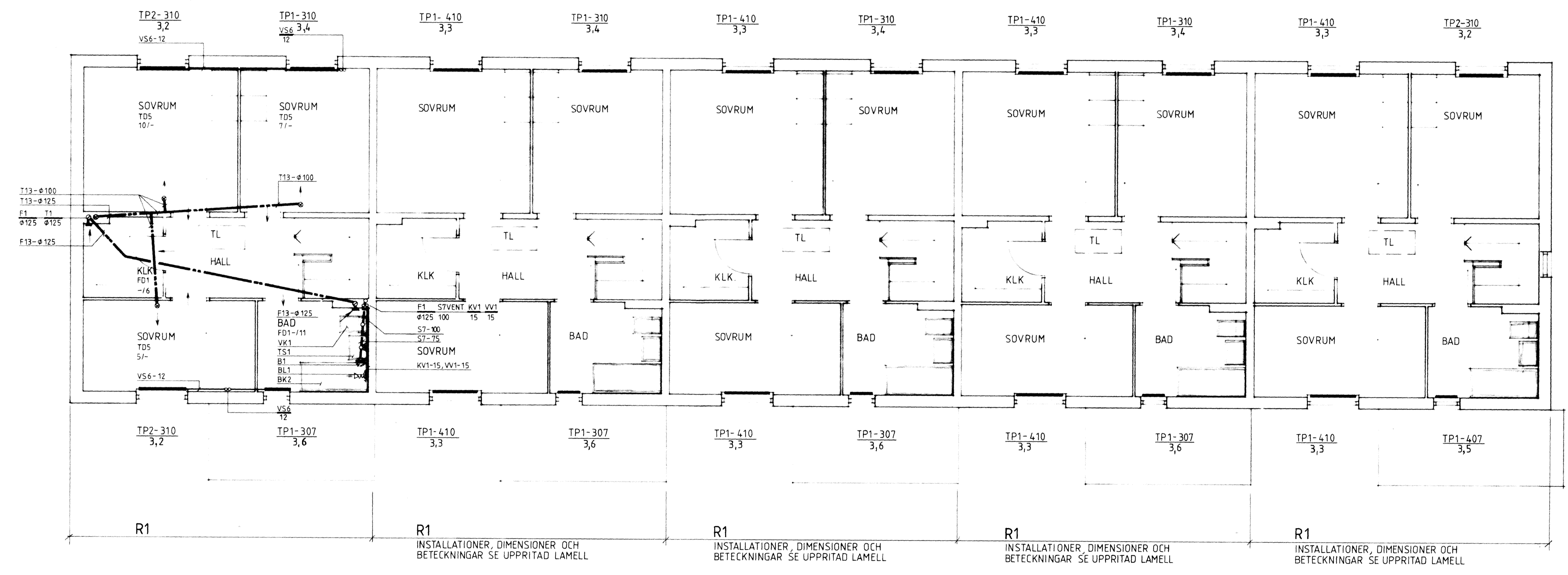
ANVISNINGAR
 FÖRINSTALLNINGSVÄRDEN FÖR STRYPVENTIL PÅ RADIATORER ANGES I ANTAL VARV FRÅN HELT UPSKRUVAT LÅGE.
 FRÅN- OCH TILLLUFTSMÄNGDER ANGIVNA I LITER/SEKUND.

HÄNVISNINGAR
 SEKTIONER OCH DETALJER SE RITN. V5:1

RITNINGSBETECKNINGAR
VÄRME
 VS6 VÄRMELEDNING, SMS 1890 SERIE 2

VENTILATION
 F1 FRÅNLUFTSKANAL AV SPIRALFALSAT PLATROR
 F13 FRÅNLUFTSKANAL AV SPIRALFALSAT PLATROR, UTV. ISOL. 100 MM
 T1 TILLLUFTSKANAL AV SPIRALFALSAT PLATROR
 T13 TILLLUFTSKANAL AV SPIRALFALSAT PLATROR, UTV. ISOL. 100 MM
 FD1 FRÅNLUFTSDON, KONTROLLVENTIL
 TDS TILLLUFTSDON, TÄRMONTERAT

SANITET
 KV1 KÄLLVATTENLEDNING, SMS 1890 SERIE 2
 VV1 VÄRMVATTENLEDNING, SMS 1890 SERIE 2
 S7 SPILLVATTENLEDNING, PEH
 B1 GOLVBÄN AV PLAST RSK 711 38 14
 BK2 BÄDKAR MED FRONT OCH GAVEL
 BL1 BÄDKARSBLANDARE MED DUSCHANORDNING RSK 811 38 05
 TS1 TVÄTTSTALL MED BLANDARE OCH VATTENLAS
 VK1 VATTENKLOSETT



<p>RIKSBYGGEN PROJEKTERINGSKONTORET I MALMO STADIONGATAN 10 TEL 040-801 60 BOX 8057 200 41 MALMO</p>	KÄVLINGE BOGESHOLMSOMRÅDET KÄVLINGE 7 ÖVERVÄNING	HUS B
	VVS-INSTALLATIONER SKALA 1:50	
	ARBETSNUMMER 778010	ETAPP V4:4
	MALMO 1981-02-20 [Signature]	