

ANVISNINGAR
 ENTREPRENADGRÄNS FÖR SPILLVÄTTELEDDNING: 1,0 M UTANFÖR HUSLIV.
 ENTREPRENADGRÄNS FÖR KALLVÄTTELEDDNING: 1,0 M OVANFÖR BOTTEN I GAVELGRÖP.
 FÖRINSTALLINGSVÄRDEN FÖR STRYPVENTILER SV1 OCH SV2 ANGES I ANTAL VARV.
 FÖRINSTALLINGSVÄRDEN FÖR STRYPVENTILER PÅ RADIATORER ANGES I ANTAL VARV.
 FRÅN- OCH TILLFLÖTSMÄNGDER ANGIVNA I LITER/SEKUND.

HRNANVISNINGAR
 KULVERTPLAN, SE RITN. V3:1.
 SEKTIONER OCH DETALJER, SE RITN. V5:1

RITNINGSBETECKNINGAR

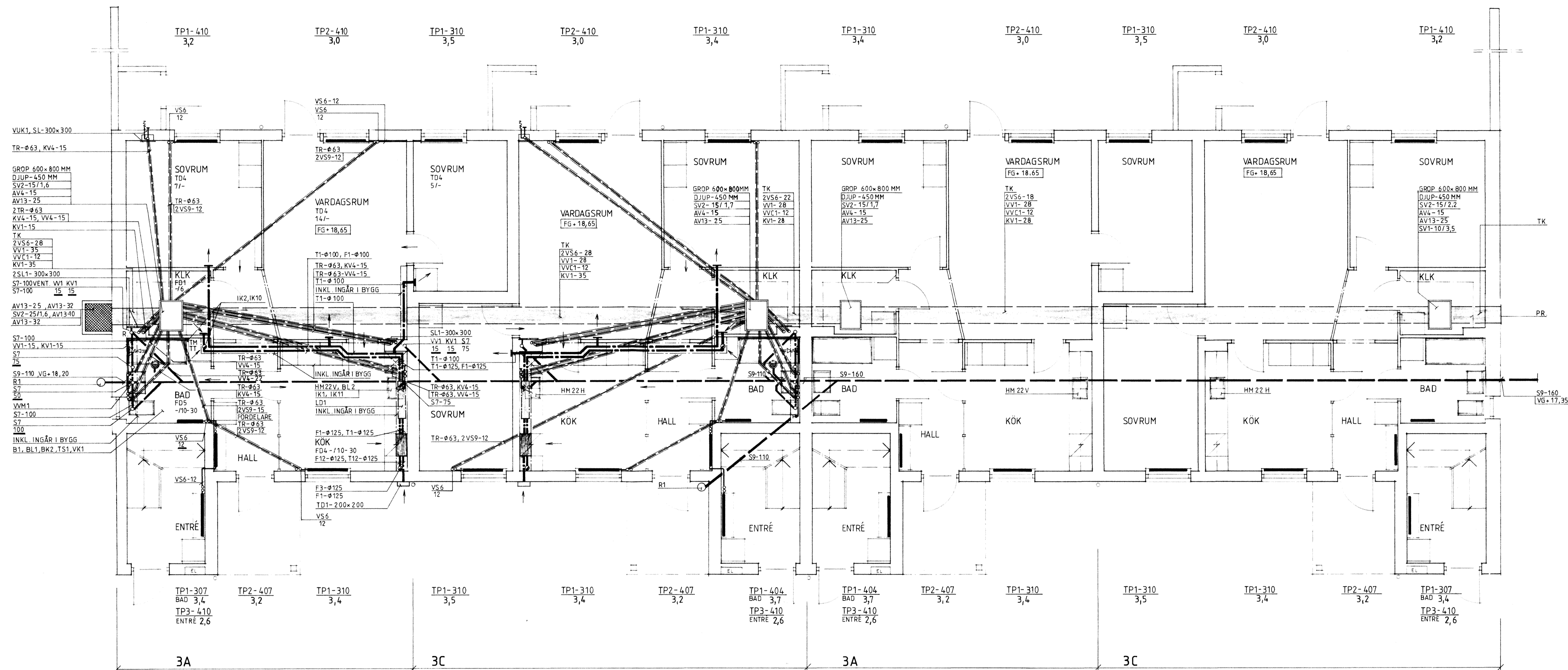
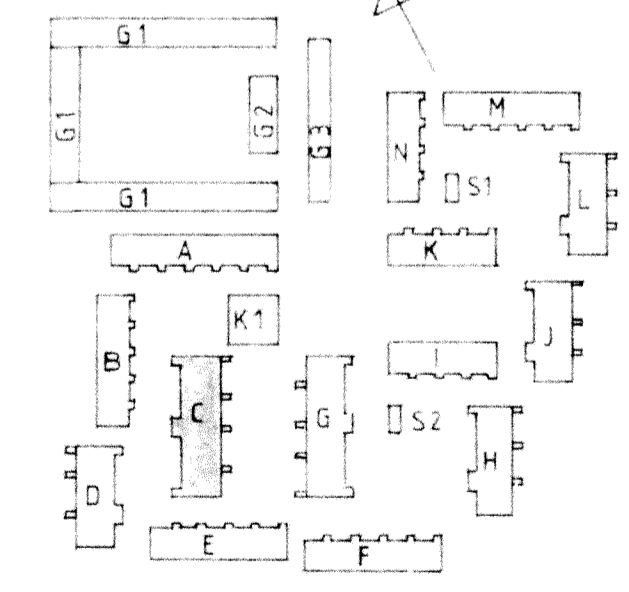
VÄRME	
VS6	VÄRMELEDNING, SMS 1390 SERIE 2
VS9	VÄRMELEDNING, SMS 1391
AV4	AVSTÄNGNINGSENTVIL RSK 440 48
SV2	STRYPVENTIL RSK 489 16
TK	TOMRÖRSKASSETT TYP RÖR-PAC
PR	PROPPNING AV TOMRÖRSKASSETT MED GRUNDMURSLOCKA
TR	TOMRÖR AV SPIRALFALSAT PLATRÖR

SAKITET

KV1	KALLVÄTTELEDDNING, SMS 1890 SERIE 2
KV4	KALLVÄTTELEDDNING, SMS 1891 MED ISOLERING
VV1	VÄRMEVÄTTELEDDNING, SMS 1890 SERIE 2
VV4	VÄRMEVÄTTELEDDNING, SMS 1891 MED ISOLERING
VVC1	VÄRMEVÄTTELEDDNING, SMS 1890 SERIE 2
SV7	SPILLVÄTTELEDDNING, PEH
S9	SPILLVÄTTELEDDNING, MARKAVLOPPSRÖR KF-KLASS T
AV13	AVSTÄNGNINGSENTVIL, AJ 2205
AV14	AVSTÄNGNINGSENTVIL, AJ 2205
B1	GÖLVBÄN AV PLAST RSK 711 38 14
BK2	BÄDKÄR MED FRONT OCH GAVEL
BL1	BÄDKÄRSLÄNDARE MED DUSCHANORDNING RSK 811 38 05
BL2	DISKBÄNKSBLÄNDARE RSK 830 20 02
HM22	DISKBÄNKSBESELAG MED VÄTTELAS RSK 800 86
IK1	PROPPNING FÖR DISKMASKIN MED AVSTÄNGNINGSENTVIL
IK2	INKOPPLING AV TVÄRTMASKIN TILL VÄTTE OCH AVLOPP
R	RENSRÖR PÅ AVLOPPSTAM
R1	RENSANORDNING ENLIGT DETALJRITN.
SL	SLITSLOCKA
SL1	SLITSLOCKA, BRANDKASS B30 RSK 489 10
SV1	STRYPVENTIL-VVC
TR	TOMRÖR AV SPIRALFALSAT PLATRÖR
TS1	TVÄRTSTALL MED BLÄNDARE OCH VÄTTELAS
VK1	VÄTTELOSETT
VK1	VÄGÖVÄTTELETTASTARE RSK 431 63 11
VVM1	PASSBIT MED AVSTÄNGNINGSENTVIL FÖR VÄRMEVÄTTEMATARE

VENTILATION

F1	FRANLUFTSKANAL AV SPIRALFALSAT PLATRÖR
F3	FRANLUFTSKANAL AV SPIRALFALSAT PLATRÖR, UTV. ISOL A30
F12	FRANLUFTSKANAL AV SPIRALFALSAT PLATRÖR, UTV. ISOL 25 MM OCH MED FUKTSERR
T1	TILLUFTSKANAL AV SPIRALFALSAT PLATRÖR, UTV. ISOL 25 MM OCH MED FUKTSERR
T12	TILLUFTSKANAL AV SPIRALFALSAT PLATRÖR, UTV. ISOL 25 MM OCH MED FUKTSERR
FD1	FRANLUFTSDON, KONTROLLVENTIL
FD4	VÄRMEVÄXLARENS VENTIL MED SPISGÅR
FD5	FRANLUFTSDON, KONTROLLVENTIL MED TIMER
IK10	INKOPPLING AV TORKTUMBLARE TILL VENTILATIONSSYSTEMET
IK11	DRÄNERINGSLEDNING OCH VP-RÖR FÖR VÄRMEVÄXLARE
LD1	LJUDDAMPARE, LJUDFÄLLA
TD1	TILLUFTSDON, YTTERVÄGGSGALLER
TD4	TILLUFTSDON, VÄGGMONTERAT



3A DIMENSIONER OCH BETECKNINGAR SE LAMELL 3A

3C DIMENSIONER OCH BETECKNINGAR SE LAMELL 3A

3A INSTALLATIONER, DIMENSIONER OCH BETECKNINGAR SE UPPRITAD LAMELL 3A

3C INSTALLATIONER SE UPPRITAD LAMELL 3C DIMENSIONER OCH BETECKNINGAR SE UPPRITAD LAMELL 3A

<p>RIKSBYGGEN PROJEKTERINGSKONTORET I MALMÖ STADIONGATAN 10 TEL 040-801 60 BOX 8057 200 41 MALMÖ A GULLSTRAND, B LINDGREN MALMÖ 1981-02-20</p>	KÄVLINGE BOGESHOLMSOMRÅDET KÄVLINGE 7 BOTTENVÅNING VVS-INSTALLATIONER		HUS C	
	ARBETSNUMMER 778010	ETAPP -	RITNINGNUMMER V4:5	[REV]
	SKALA 1:50			[REV]
	[Signature]			[REV]