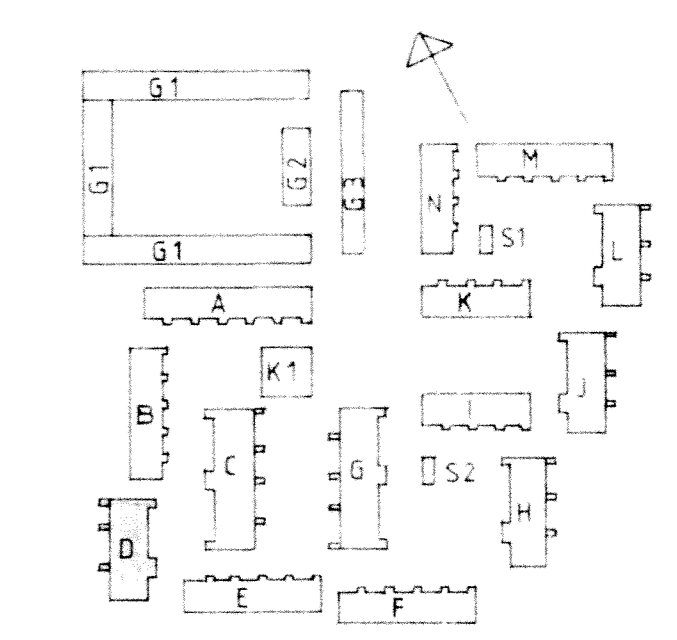
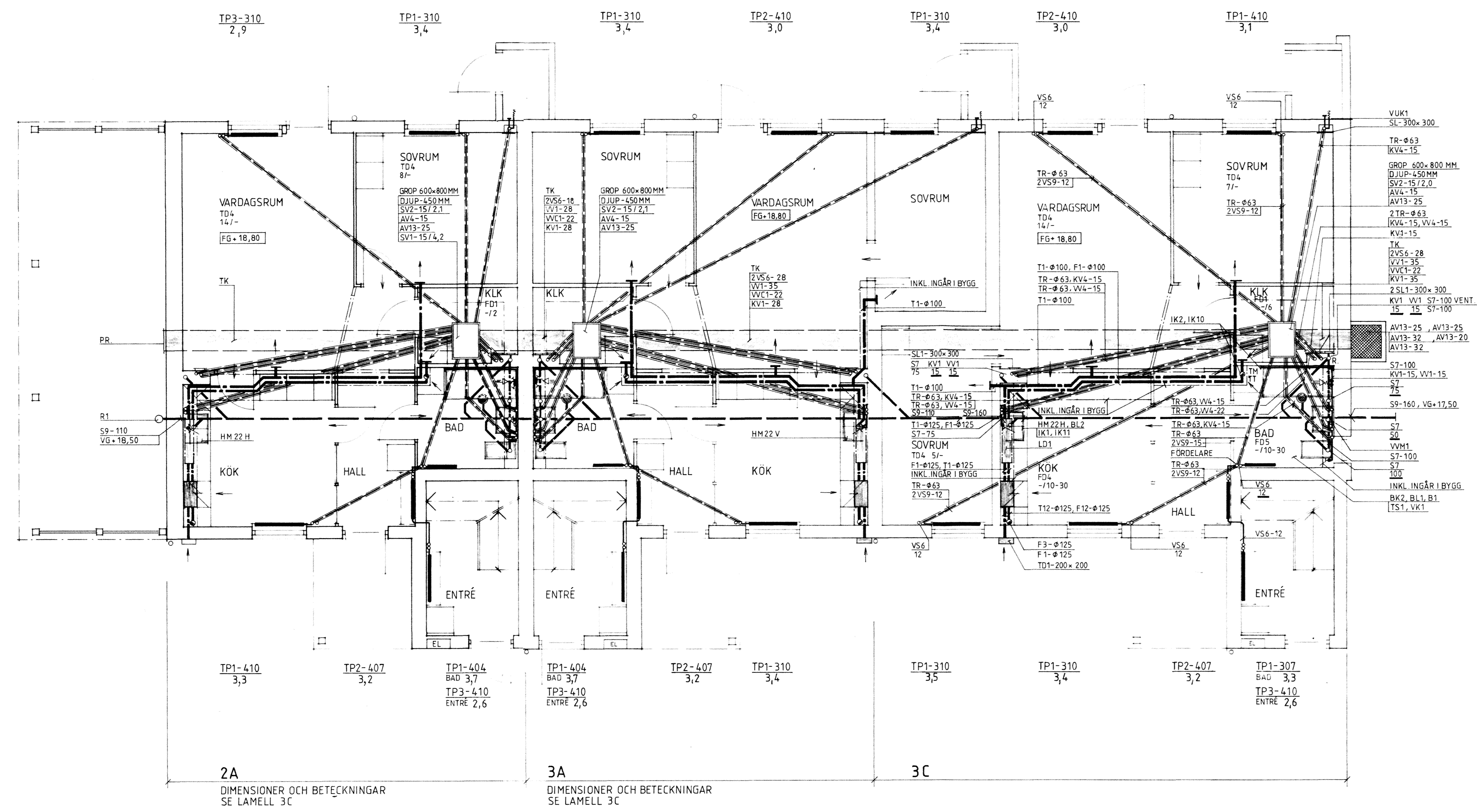


- ANVISNINGAR**  
 ENTREPRENADGRÄNS FÖR KALLVATTENLEDNING: 1,0 M UTANFÖR HUSLIV.  
 ENTREPRENADGRÄNS FÖR KALLVATTENLEDNING: 1,0 M OVANFÖR BOTTEN I GAVELGRÖP.  
 FÖRINSTÄLLNINGSVÄRDEN FÖR STRYPVENTILER SV1 OCH SV2 ANGES I ANTAI VARV.  
 FÖRINSTÄLLNINGSVÄRDEN FÖR STRYPVENTILER PÅ RADIATORER ANGES I ANTAI VARV.  
 FRÅN- OCH TILLUFTSMÄNGDER ANGIVNA I LITER/SEKUND.
- HÖRANVISNINGAR**  
 KULVERTPLAN, SE RITN. V3:1.  
 SEKTIONER OCH DETALJER, SE RITN. V5:1
- RITNINGSBETECKNINGAR**
- |     |                                                |
|-----|------------------------------------------------|
| VS6 | VARMELEDNING, SMS 1390 SERIE 2                 |
| VS9 | VARMELEDNING, SMS 1391                         |
| AV4 | AVSTÄNGNINGSVENTIL                             |
| SV2 | STRYPVENTIL                                    |
| TK  | TOMRÖRSKASSETT TYP ROR-PAC                     |
| PR  | PROPPNING AV TOMRÖRSKASSETT MED GRUNDMURSLOCKA |
| TR  | TOMRÖR AV SPIRALFALSAT PLATRÖR                 |
- SANITET**
- |      |                                                     |
|------|-----------------------------------------------------|
| KV1  | KALLVATTENLEDNING, SMS 1890 SERIE 2                 |
| KV4  | KALLVATTENLEDNING, SMS 1891 MED ISOLERING           |
| VV1  | VÄRMVATTENLEDNING, SMS 1890 SERIE 2                 |
| VV4  | VÄRMVATTENLEDNING, SMS 1891 MED ISOLERING           |
| VVC1 | VÄRMVATTENSTRÖMLEDNING, SMS 1890 SERIE 2            |
| S7   | SPILLVATTENLEDNING, PEH                             |
| S9   | SPILLVATTENLEDNING, MARKAVLOPPSRÖR KP-KLASS T       |
| AV13 | AVSTÄNGNINGSVENTIL, AJ 3605                         |
| AV14 | AVSTÄNGNINGSVENTIL, AJ 2205                         |
| B1   | GÖLVBÄNN AV PLAST                                   |
| B2   | BÄCKAR MED FRONT OCH GAVEL                          |
| BL1  | BÄCKARBÄNDARE MED DUSCHANORDNING RSK 811 38 05      |
| BL2  | DISKBÄNSBLANDARE                                    |
| HM22 | DISKBÄNSBESLAG MED VATTENLÅS                        |
| IK1  | PROPPNING FÖR DISKMASKIN MED AVSTÄNGNINGSVENTIL     |
| IK2  | INKOPPLING AV TVÄTTMASKIN TILL VATTEN OCH AVLOPP    |
| R    | RENSOR PÅ AVLOPPSSYSTEM                             |
| R1   | RENSANORDNING ENLIGT DETALJRITN.                    |
| SL   | SLITSLUCKA                                          |
| SL1  | SLITSLUCKA, BRANDKLASS B30                          |
| SV1  | STRYPVENTIL-VVC                                     |
| TR   | TOMRÖR AV SPIRALFALSAT PLATRÖR                      |
| TS1  | TVÄTTSTALL MED BÄNDARE OCH VATTENLÅS                |
| VK1  | VATTENLOSETT                                        |
| VUK1 | VÄGGVATTENUTKASTARE                                 |
| VVM1 | PASSBIT MED AVSTÄNGNINGSVENTIL FÖR VÄRMVATTENMÄTARE |
- VENTILATION**
- |      |                                                                          |
|------|--------------------------------------------------------------------------|
| F1   | FRANLUFTSKANAL AV SPIRALFALSAT PLATRÖR                                   |
| F3   | FRANLUFTSKANAL AV SPIRALFALSAT PLATRÖR, UTV. ISOL A30                    |
| F12  | FRANLUFTSKANAL AV SPIRALFALSAT PLATRÖR, UTV. ISOL 25 MM OCH MED FUKTSRÖR |
| T1   | TILLUFTSKANAL AV SPIRALFALSAT PLATRÖR                                    |
| T12  | TILLUFTSKANAL AV SPIRALFALSAT PLATRÖR, UTV. ISOL 25 MM OCH MED FUKTSRÖR  |
| FD1  | FRANLUFTSDON, KONTROLLVENTIL                                             |
| FD4  | FRANLUFTSDON, KONTROLLVENTIL MED SPISKÅPA                                |
| FD5  | FRANLUFTSDON, KONTROLLVENTIL MED TIMER                                   |
| IK10 | INKOPPLING AV TORKTUMBLARE TILL VENTILATIONSYSTEMET                      |
| IK11 | DRÄNERINGSLEDNING OCH RÖR-PAC FÖR VÄRMVÄXLARE                            |
| LD1  | LJUDDAMPARE, LÖUFDALA                                                    |
| TD1  | TILLUFTSDON, YTTERVÄGGSGALLER                                            |
| TD4  | TILLUFTSDON, VÄGGMINTERAT                                                |



2A  
 DIMENSIONER OCH BETECKNINGAR  
 SE LAMELL 3C

3A  
 DIMENSIONER OCH BETECKNINGAR  
 SE LAMELL 3C

3C

<p>RIKSBYGGEN                  PROJEKTERINGSKONTORET I MALMÖ                  STADIONGATAN 10 TEL 040-801 80                  BOX 8057 200 41 MALMÖ                  A GULLSTRAND   B LUNDGREN                  MALMÖ 1981-02-20</p>	KÄVLINGE BOGESHOLMSOMRÅDET KÄVLINGE 7 BOTTENVÄNING VVS-INSTALLATIONER	HUS D	
	ARBETSNUMMER 778010	ETAPP -	RITNINGNUMMER V4:7
	SKALA 1:50		
	7.8 20 Lundgren		