

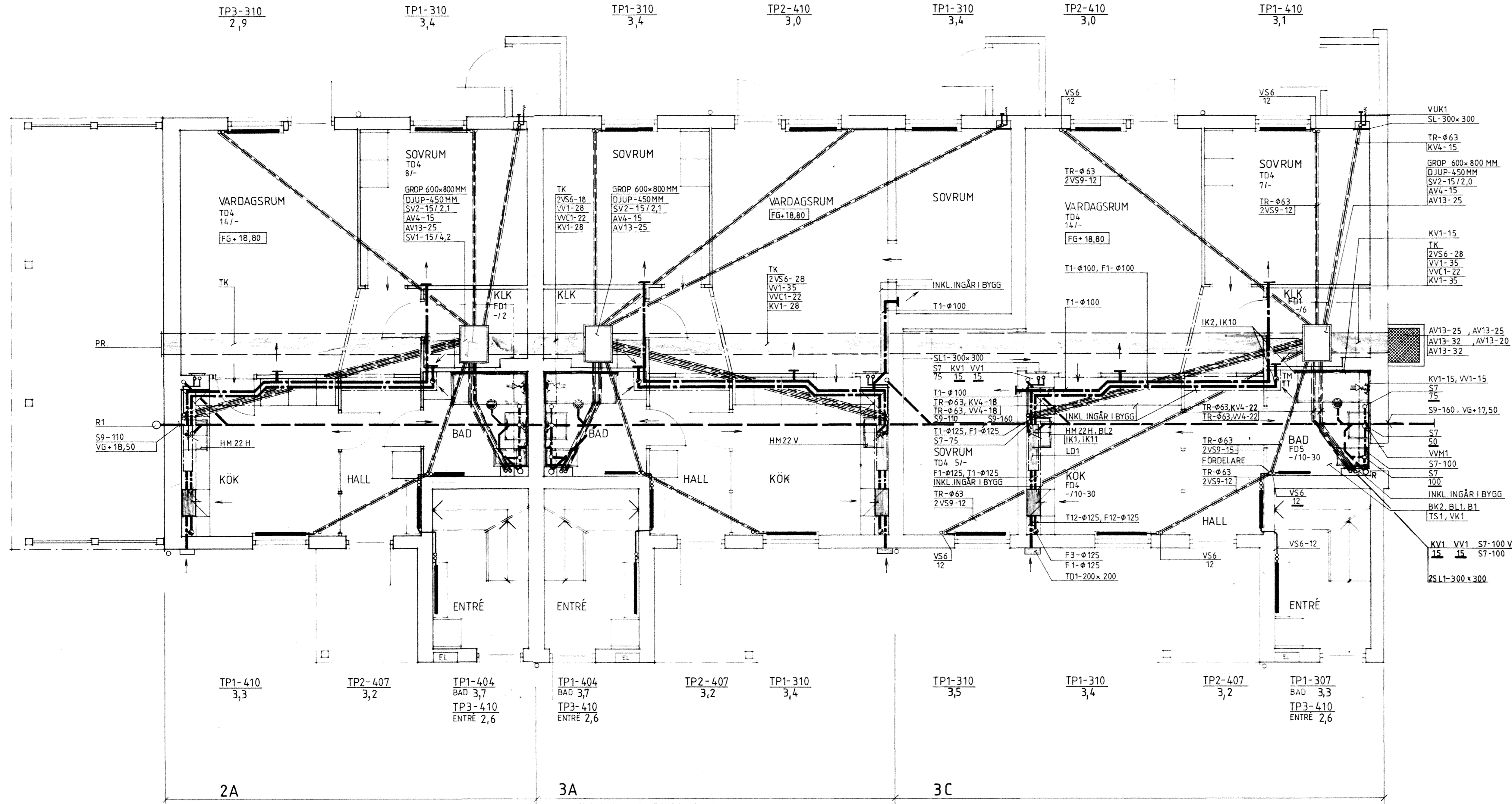
ANVISNINGAR
 ENTREPRENADGRÄNS FÖR SPILLVATTENLEDNING: 1,0 M UTANFÖR HUSLIV.
 ENTREPRENADGRÄNS FÖR KÄLLVATTENLEDNING: 1,0 M OVANFÖR BOTTEN I GAVELGRÖP.
 FÖRINSTÄLLNINGSVÄRDEN FÖR STRYPVENTILER SV1 OCH SV2 ANGES I ANTAL VÄR.V.
 FÖRINSTÄLLNINGSVÄRDEN FÖR STRYPVENTILER PÅ RADIATORER ANGES I ANTAL VÄR.V.
 FRÅN HELT UPSKRUVAT LÅGE.
 FRÅN- OCH TILLFLÖDESMÄNGDER ANGIVNA I LITER/SEKUND.

HÄNVISNINGAR
 KULVERTPLAN, SE RITN. V3:1.
 SEKTIONER OCH DETALJER, SE RITN. V5:1

RITNINGSBETECKNINGAR
 VÄRME
 VS6 VÄRMELEDNING, SMS 1890 SERIE 2
 VS9 VÄRMELEDNING, SMS 1891
 AV4 AVSTÄNGNINGSENTIL RSK 440 48
 SV2 STRYPVENTIL RSK 439 16
 TK TOMRÖRSKASSETT TYP RÖR-PÅC
 PR PROPNING AV TOMRÖRSKASSETT MED GRUNDMURSLOCKA
 TR TOMRÖR AV SPIRALFALSAT PLATRÖR

SANITET
 KV1 KÄLLVATTENLEDNING, SMS 1890 SERIE 2
 KV4 KÄLLVATTENLEDNING, SMS 1891 MED ISOLERING
 VV1 VÄRMVATTENLEDNING, SMS 1890 SERIE 2
 VV4 VÄRMVATTENLEDNING, SMS 1891 MED ISOLERING
 VV1C VÄRMVATTENLEDDNING, SMS 1890 SERIE 2
 S7 SPILLVATTENLEDNING, PEH
 S9 SPILLVATTENLEDNING, HÄRKAVLOPPSRÖR KP-KLASS T
 AV13 AVSTÄNGNINGSENTIL, AJ 3605
 AV14 AVSTÄNGNINGSENTIL, AJ 2205
 B1 GÖLVBÄCK AV PLAST RSK 711 38 14
 BK2 BRÄCKAR MED FRONT OCH GAVEL RSK 830 20 02
 BL1 BADKÄRNSBLANDARE MED DUSCHANÖRNING RSK 811 38 05
 BL2 DISKÄRNSBLANDARE RSK 830 20 02
 HM2 DISKÄRNSBESLAG MED VATTENLÅS RSK 800 86
 IK1 PROPNING FÖR DISKÄRNSKÄM MED AVSTÄNGNINGSENTIL
 IK2 INKOPPLING AV TVÄTTMASKIN TILL VATTEN OCH AVLOPP
 R RENSÖR PÅ AVLOPPSSTAM
 R1 RENSÄNDRNING ENLIGT DETALJRTN.
 SL SLITSLUCKA
 SL1 SLITSLUCKA, BRANDKASS 830
 SV1 STRYPVENTIL-VVC RSK 489 10
 TR TOMRÖR AV SPIRALFALSAT PLATRÖR
 TS1 TVÄTTSTÄLL MED BLANDARE OCH VATTENLÅS
 VK1 VATTENKLOSETT
 VVK1 VÄGGVATTENUTKASTARE RSK 431 63 11
 VVM1 PASSBIT MED AVSTÄNGNINGSENTIL FÖR VÄRMVATTENMÄTARE

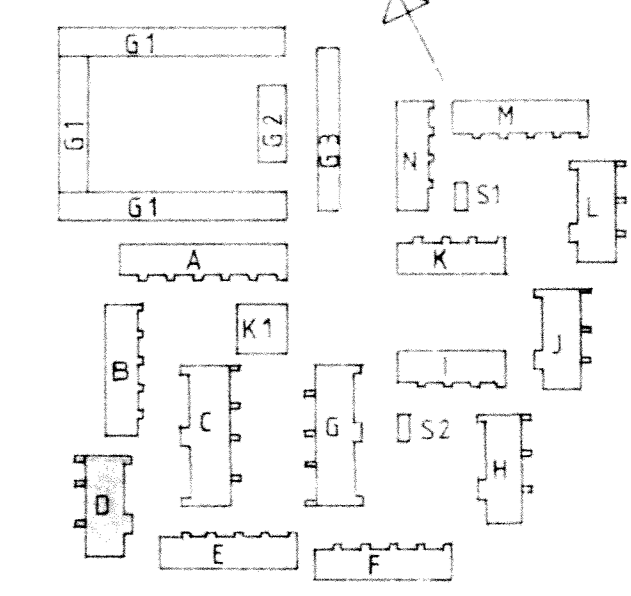
VENTILATION
 F1 FRÄNLUFTSKANAL AV SPIRALFALSAT PLATRÖR
 F3 FRÄNLUFTSKANAL AV SPIRALFALSAT PLATRÖR, UTV. ISOL. A30
 F12 FRÄNLUFTSKANAL AV SPIRALFALSAT PLATRÖR, UTV. ISOL. 25 MM OCH
 MED FUKTSPÄRR
 T1 TILLUFTSKANAL AV SPIRALFALSAT PLATRÖR, UTV. ISOL. 25 MM OCH
 T2 TILLUFTSKANAL AV SPIRALFALSAT PLATRÖR, UTV. ISOL. 25 MM OCH
 MED FUKTSPÄRR
 FD1 FRÄNLUFTSDON, KONTROLLVENTIL
 FD5 VÄRMEVÄXLARENHET MED SPISKAPA
 IK10 FRÄNLUFTSDON, KONTROLLVENTIL MED TIMER
 IK11 INKOPPLING AV TOMRÖRSKASSETT TILL VENTILATIONSSYSTEMET
 LD1 DRÄNERINGSLEDNING OCH VP-RÖR FÖR VÄRMEVÄXLARE
 LD1 LUDDAMPARE, YTTRE VÄGGGALLER
 TD1 TILLUFTSDON, YTTRE VÄGGGALLER
 TD4 TILLUFTSDON, VÄGGMÄNTERAT



2A
 DIMENSIONER OCH BETECKNINGAR
 SE LAMELL 3C

3A
 DIMENSIONER OCH BETECKNINGAR
 SE LAMELL 3C

3C



| | | | | | |
|---|-----|---|-------|------------------------|-------|
| A | | RÖRDRAGNING + VA - STAMMAR | | BLN 83-05-17 | |
| REV | ANT | REVIDERING | AVSER | SIGN. | DATUM |
| RIKSBYGGEN KÄVLINGE HUS D BOGESHOLMSOMRÅDET KÄVLINGE 7 BOTTENVÅNING VVS-INSTALLATIONER SKALA 1:50 | | | | | |
| PROJEKTERINGSKONTORET I MALMÖ STADIONGATAN 10 TEL. 040-801 60 BOX 8057 200 41 MALMÖ | | A GULDSTRAND B LUNGGREN MALMÖ 1981-02-20 | | ARBETSNUMMER 778010 | |
| MALMÖ 1981-02-20 <i>[Signature]</i> | | ETAPP - | | RITNINGNUMMER V4:7 | |