

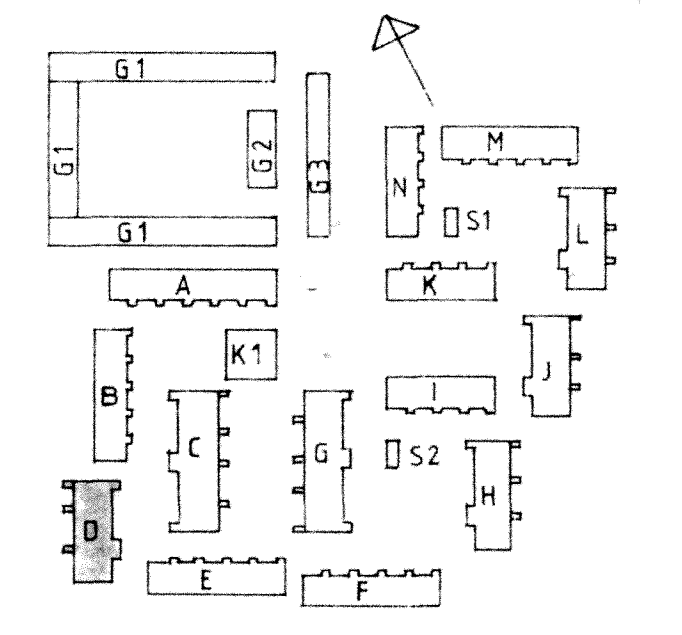
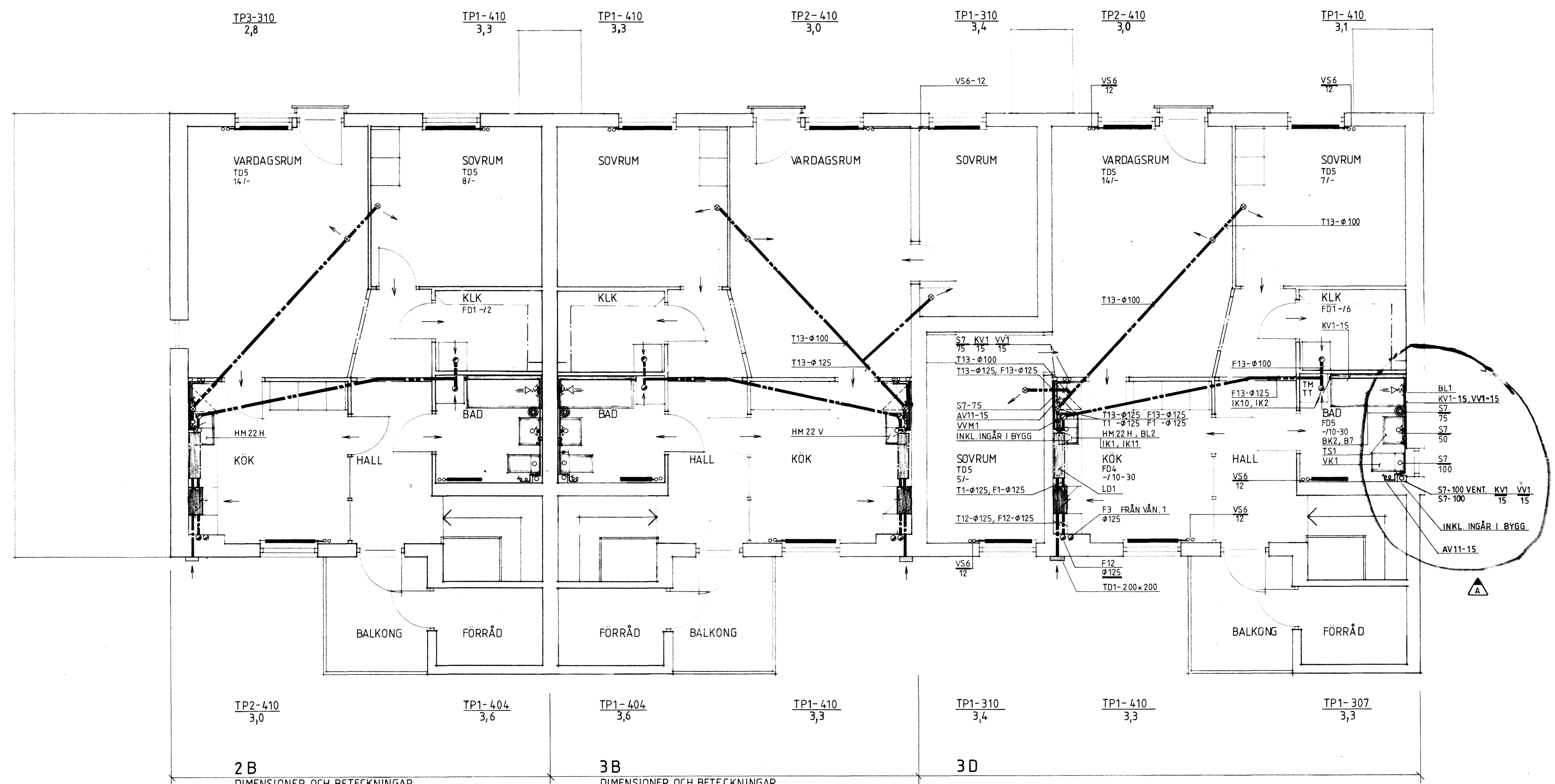
ANVISNINGAR
 FÖRINSTÄLLNINGSVÄRDEN FÖR STRYPVENTILER PÅ RADIATORER ANGES I ANTAL VARV FRÅN HELT UPSKRUVAT LÅGE.
 FRÅN- OCH TILLUFTSMÄNGDER ANGIVNA I LITER/SEKUND.

HMVISNINGAR
 SEKTIONER OCH DETALJER SE RITN V5:1

RITNINGSBETECKNINGAR
 VÄRME
 VS6 VÄRMELEDNING, SMS 1890 SERIE 2

SANITET
 KV1 KALLVATTENLEDNING, SMS 1890 SERIE 2
 VV1 VÄRMVATTENLEDNING, SMS 1890 SERIE 2
 S7 SPILLVATTENLEDNING, FEH
 AV11 AVSTÄNGNINGSENTIL, AJ 3055
 B7 GOLVBRUNN AV PLAST RSK 711 38 63
 BK2 BÄDKÄR MED FRONT OCH GAVEL
 BL1 BÄDKÄRSBLANDARE MED DUSCHANÖRDNING RSK 811 38 05
 BL2 DISKBÄNKSBLANDARE RSK 830 20 02
 HM22 DISKBÄNKSBSLAG MED VATTENLAS RSK 800 86
 IK1 PRÖPPNING FÖR DISKMASKIN MED AVSTÄNGNINGSENTIL
 IK2 INKOPPLING AV TVÄTTMASKIN TILL VATTEN OCH AVLOPP
 TS1 TVÄTTSTALL MED BLANDARE OCH VATTENLAS
 VK1 VATTENKLOSETT
 VVM1 PASSBIT MED AVSTÄNGNINGSENTIL FÖR VÄRMVATTENRÄTARE

VENTILATION
 F1 FRÄNLUFTSKANAL AV SPIRALFALSAT PLATROR
 F3 FRÄNLUFTSKANAL AV SPIRALFALSAT PLATROR, UTV. ISOL. A30
 F12 FRÄNLUFTSKANAL AV SPIRALFALSAT PLATROR, UTV. ISOL. 25 MM OCH MED FUKTSPÄRR
 F13 FRÄNLUFTSKANAL AV SPIRALFALSAT PLATROR, UTV. ISOL. 100 MM
 T1 TILLUFTSKANAL AV SPIRALFALSAT PLATROR
 T13 TILLUFTSKANAL AV SPIRALFALSAT PLATROR, UTV. ISOL. 100 MM
 FD1 FRÄNLUFTSDON, KONTROLLVENTIL
 FD4 VÄRMEVÄXLARENHET MED SPISKAPA
 FD5 FRÄNLUFTSDON, KONTROLLVENTIL MED TIMER
 IK10 INKOPPLING AV TORKTUMLARE TILL VENTILATIONSSYSTEMET
 IK11 DRÄNERINGSLEDNING OCH VP-RÖR FÖR VÄRMEVÄXLARE
 LD1 LJUDDAMPARE, LJUDFÄLLA
 TD1 TILLUFTSDON, YTTERVÄGGSGALLER
 TD5 TILLUFTSDON, TAKMONTERAT



2 B
 DIMENSIONER OCH BETECKNINGAR
 SE LAMELL 3 D

3 B
 DIMENSIONER OCH BETECKNINGAR
 SE LAMELL 3 D

3 D

<p>RIKSBYGGEN PROJEKTERINGSKONTORET I MALMÖ STADKONGATAN 10 TEL 040-801 60 BOX 8057 200 41 MALMÖ</p>	A REV. ANT.	VA-STAM + DIM. REVIDERING AVSER	B.L.N. 83-05-17 DATUM
	KÄVLINGE BOGES HOLMSOMRÅDET KÄVLINGE 7 ÖVERVÄNNING VVS-INSTALLATIONER		HUS D
A. GULLSTRAND / B. LUNDGREN MALMÖ 1981-02-20	ARBETNSNUMMER 778010	STAPP V4:8	RITNINGNUMMER SKALA 1:50 REV. A