

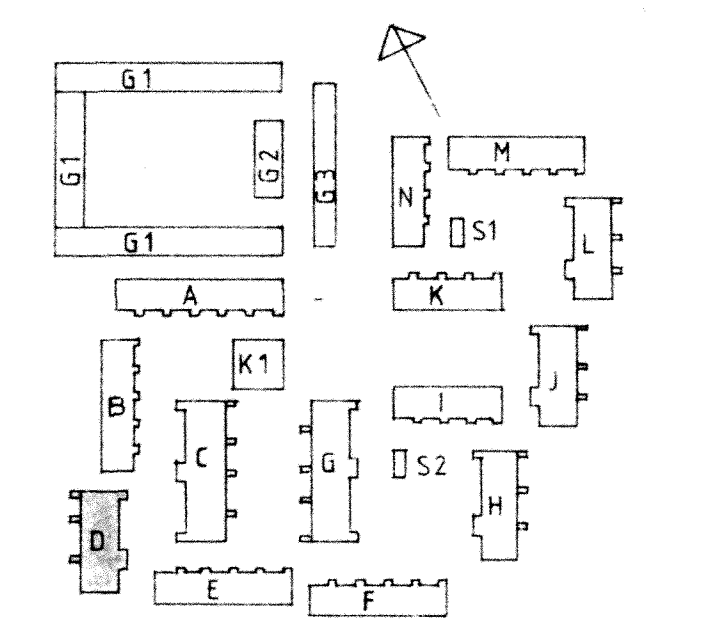
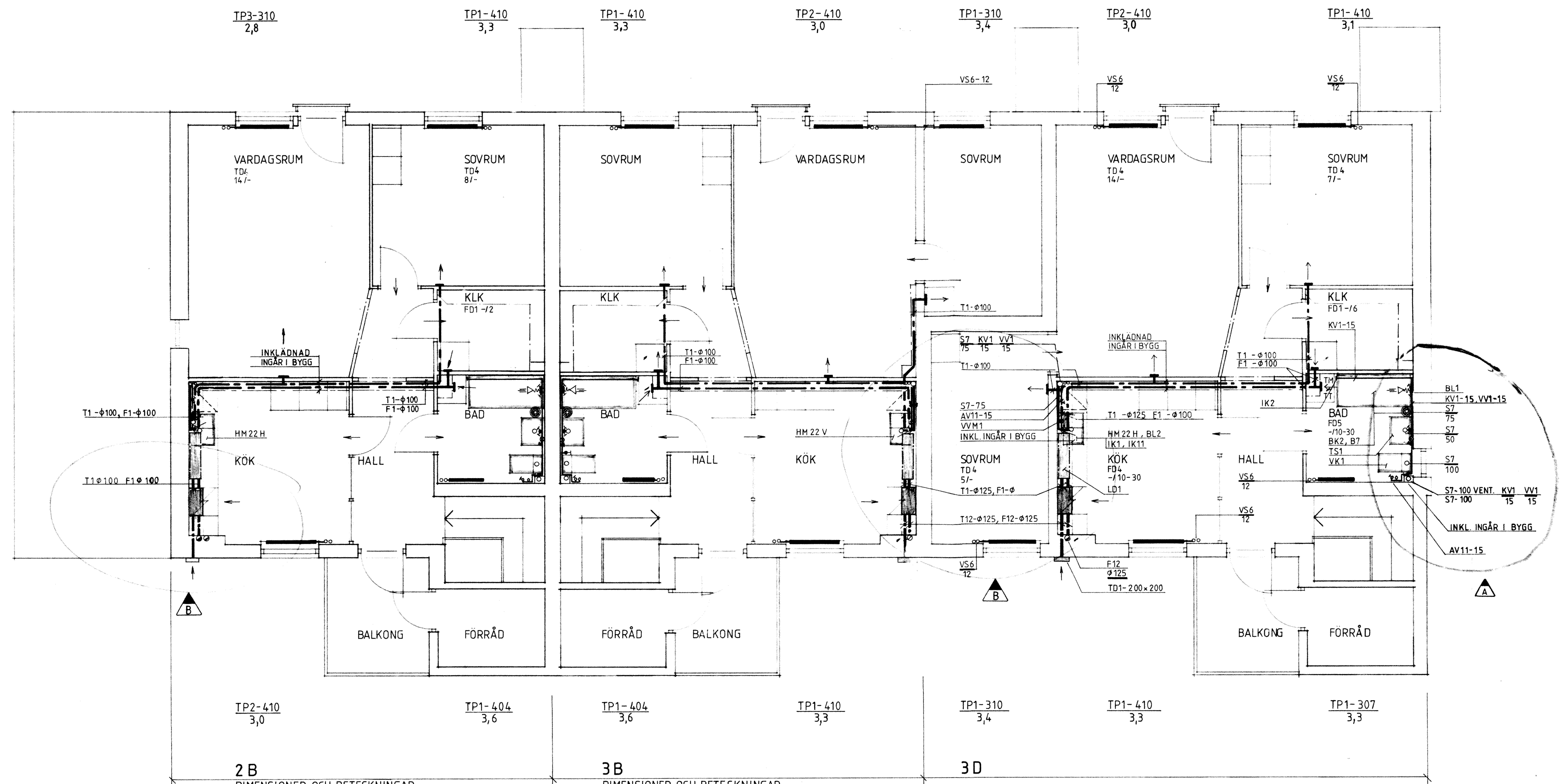
ANVISNINGAR
 FÖRINSTÄLLNINGSVÄRDEN FÖR STRYPVENTILER PÅ RADIATORER ANGES I ANTAL VARV FRÅN HELT UPPSKRUVAT LÄGE.
 FRÅN- OCH TILLUFTSMÅNGDER ANGIVNA I LITER/SEKUND.

HÄNVISNINGAR
 SEKTIONER OCH DETALJER SE RITN V5:1

RITNINGSBETECKNINGAR
 VÄRME
 VS6 VÄRMELEDNING, SMS 1890 SERIE 2

SANITET
 KV1 KALLVATTENLEDNING, SMS 1890 SERIE 2
 VV1 VÄRMVATTENLEDNING, SMS 1890 SERIE 2
 S7 SPILLVATTENLEDNING, PEH
 AV11 AVSTÄNGNINGSVENTIL, A3 3055
 BT1 GOLVDRÄNN AV PLAST RSK 711 38 63
 BK2 BÄDKAR MED FRONT OCH GAVEL
 BL1 BÄDKARSBLANDARE MED DUSCHANORDNING RSK 811 38 05
 BL2 DISKRÄNSBÄNDARE RSK 830 20 02
 HM22 DISKRÄNSBESLAG MED VATTENLÅS RSK 800 86
 IK1 PROPPNING FÖR DISKMASKIN MED AVSTÄNGNINGSVENTIL
 IK2 INKOPPLING AV TVÄTTMASKIN TILL VATTEN OCH AVLOPP
 TS1 TVÄTTSTÄLL MED BÄNDARE OCH VATTENLÅS
 VK1 VATTENKLOSETT
 VVM1 PASSBIT MED AVSTÄNGNINGSVENTIL FÖR VÄRMVATTENMÄTARE

VENTILATION
 F1 FRÄNLUFTSKANAL AV SPIRALFÄLSAT PLATROR
 F3 FRÄNLUFTSKANAL AV SPIRALFÄLSAT PLATROR, UTV. ISOL. A30
 F12 FRÄNLUFTSKANAL AV SPIRALFÄLSAT PLATROR, UTV. ISOL. 25 MM OCH MED FUKTSPÄRR
 F13 FRÄNLUFTSKANAL AV SPIRALFÄLSAT PLATROR, UTV. ISOL. 100 MM
 T1 TILLUFTSKANAL AV SPIRALFÄLSAT PLATROR
 T13 TILLUFTSKANAL AV SPIRALFÄLSAT PLATROR, UTV. ISOL. 100 MM
 FD1 FRÄNLUFTSDON, KONTROLLVENTIL
 FD4 VÄRMEVÄXLARENHET MED SPISKAPA
 FD5 FRÄNLUFTSDON, KONTROLLVENTIL MED TIMER
 IK10 INKOPPLING AV TORKTUMLARE TILL VENTILATIONSSYSTEMET
 IK11 DRÄNERINGSLEDNING OCH VP-RÖR FÖR VÄRMEVÄXLARE
 LD1 LJUDDAMPARE, LJUDFALLA
 TD1 TILLUFTSDON, YTTERVÄGGSGALLER
 TD5 TILLUFTSDON, TAKMONTÉRAT



TP2-410 3,0 TP1-410 3,3 TP1-410 3,3 TP2-410 3,0 TP1-310 3,4 TP2-410 3,0 TP1-410 3,1

TP2-410 3,0 TP1-404 3,6 TP1-404 3,6 TP1-410 3,3 TP1-310 3,4 TP1-410 3,3 TP1-307 3,3

2 B DIMENSIONER OCH BETECKNINGAR SE LAMELL 3D

3 B DIMENSIONER OCH BETECKNINGAR SE LAMELL 3D

3 D

B	AVLOPPSLUFTARE UTGÅTT	TO	8308 28
A	KÄVLINGEN	BLN	82-05-17
REV	VAL-STÅN + DIM.	SIGN.	DATUM
	REVIDERING AVSER		

RIKSBYGGEN KÄVLINGE HUS D
 BOGES HOLMS OMRÅDET
 KÄVLINGE 7
 ÖVERVÄNNING
 VVS-INSTALLATIONER

PROJEKTERINGSKONTORET I MALMÖ
 STADIONGATAN 10 TEL 040-801 60
 BOX 8057 200 41 MALMÖ

AV: A. GULDBRAND, B. LUNDGREN
 MALMÖ 1981-02-20

ARBETSNUMMER: 778010
 STAPP: V4:8
 RITNINGSSKALA: 1:50
 REV: B