

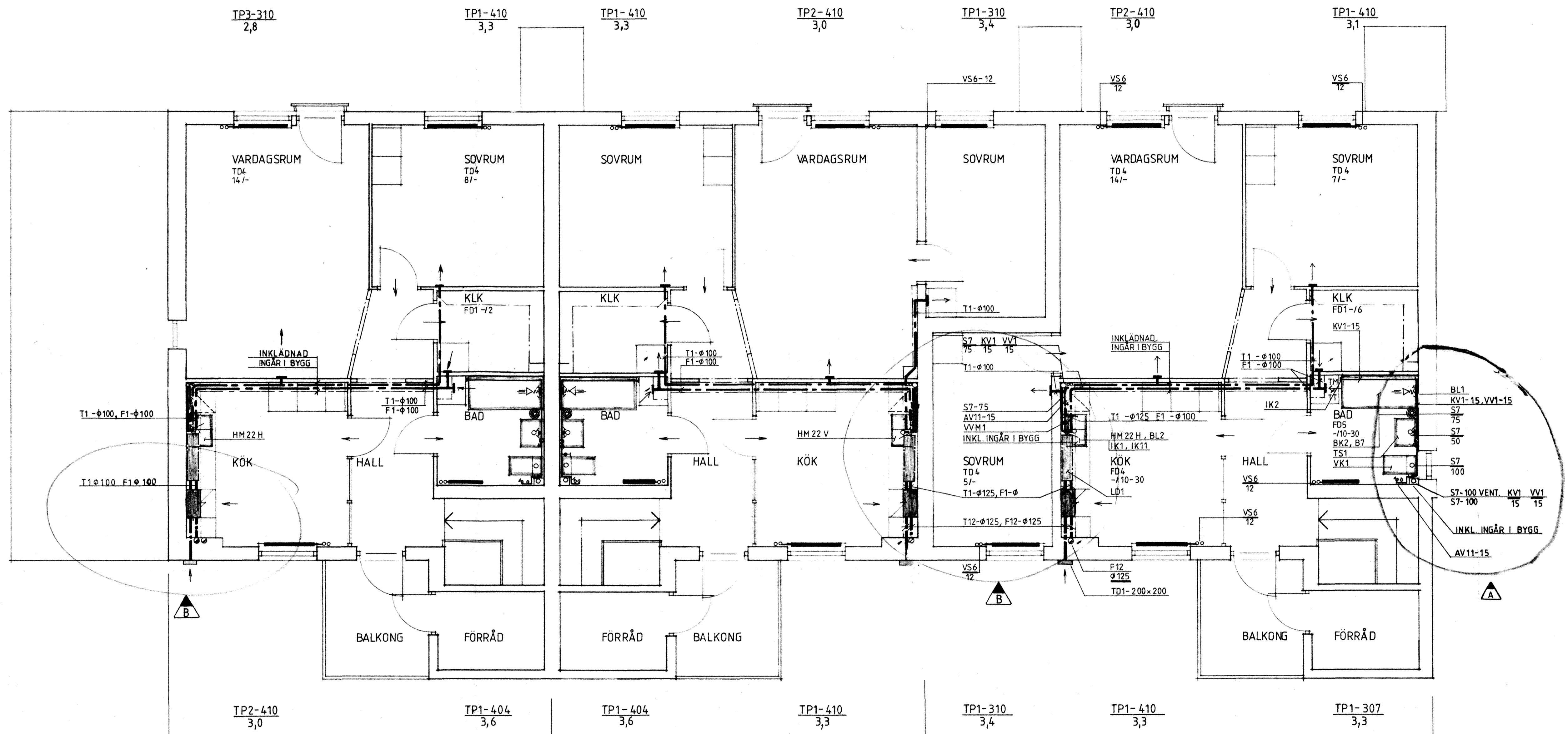
ANVISNINGAR
 FÖRINSTÄLLNINGSVÄRDEN FÖR STRYPVENTILER PÅ RADIATORER ANGES I ANTAL VARV FRÅN HELT UPPSKRUVAT LÅGE.
 FRÅN- OCH TILLUFTSMÄNGDER ANGIVNA I LITER/SEKUND.

HRNVISNINGAR
 SEKTIONER OCH DETALJER SE RITN V5:1

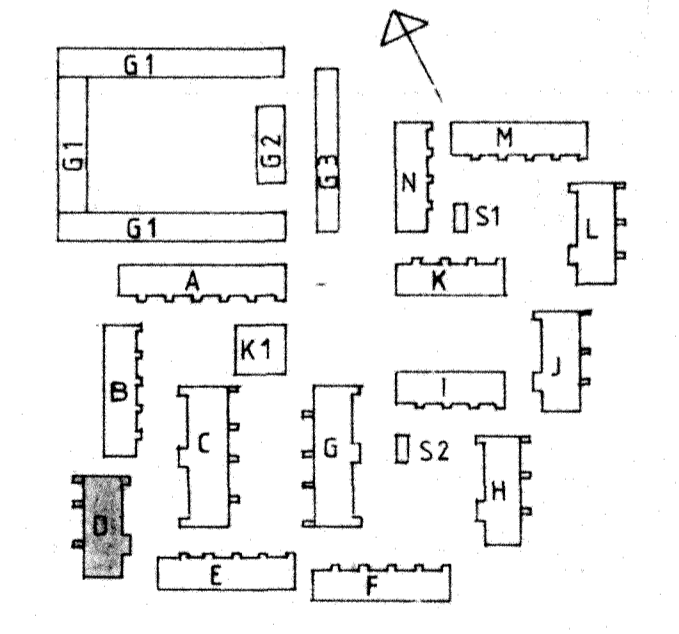
RITNINGSBETECKNINGAR
VARME
 VS6 VÄRMELEDNING, SMS 1890 SERIE 2

SANITET
 KV1 KALLVATTENLEDNING, SMS 1890 SERIE 2
 WV1 VÄRMVATTENLEDNING, SMS 1890 SERIE 2
 S7 SPILLVATTENLEDNING, PEH
 AV11 AVSTÄNGNINGSVENTIL, AJ 3055
 B7 GÖLVBÄRNING AV PLAST RSK 711 38 63
 BK2 BÄDKÄR MED FRONT OCH GAVEL RSK 811 38 05
 BL1 BÄDKÄRSLANDARE MED DUSCHANORDNING RSK 811 38 05
 BL2 DISKBÄNSBLANDARE RSK 830 20 02
 HM22 DISKBÄNSBESLAG MED VATTENLAS RSK 800 86
 IK1 PROPPNING FÖR DISKMASKIN MED AVSTÄNGNINGSVENTIL
 IK2 INKOPPLING AV TVÄTTMASKIN TILL VATTEN OCH AVLOPP
 TS1 TVÄTTSTALL MED BLANDARE OCH VATTENLAS
 VK1 VATTENKLOSETT
 VVM1 PASSBIT MED AVSTÄNGNINGSVENTIL FÖR VÄRMVATTENMÄTARE

VENTILATION
 F1 FRANLUFTSKANAL AV SPIRALFALSAT PLATRÖR
 F3 FRANLUFTSKANAL AV SPIRALFALSAT PLATRÖR, UTV. ISOL. A30
 F12 FRANLUFTSKANAL AV SPIRALFALSAT PLATRÖR, UTV. ISOL. 25 MM OCH MED FUKT-SPARR
 F13 FRANLUFTSKANAL AV SPIRALFALSAT PLATRÖR, UTV. ISOL. 100 MM
 T1 TILLUFTSKANAL AV SPIRALFALSAT PLATRÖR
 T13 TILLUFTSKANAL AV SPIRALFALSAT PLATRÖR, UTV. ISOL. 100 MM
 FD1 FRANLUFTSDON, KONTROLLVENTIL
 FD4 VÄRMEVÄXLARENHET MED SPISKAPA
 FDS FRANLUFTSDON, KONTROLLVENTIL MED TIMER
 IK10 INKOPPLING AV TORKUMLARE TILL VENTILATIONSSYSTEMET
 IK11 DRÄNERINGSLEDNING OCH VP-RÖR FÖR VÄRMEVÄXLARE
 LD1 LJUDDÄMPARE, LJUDFALLA
 TD1 TILLUFTSDON, YTTERVÄGGSGALLER
 TD5 TILLUFTSDON, TAKMONTERAT



TP2-410 3,0 TP1-410 3,3 TP1-410 3,3 TP2-410 3,0 TP1-310 3,4 TP2-410 3,0 TP1-410 3,1
 TP2-410 3,0 TP1-404 3,6 TP1-404 3,6 TP1-410 3,3 TP1-310 3,4 TP1-410 3,3 TP1-307 3,3
2 B DIMENSIONER OCH BETECKNINGAR SE LAMELL 3D
3 B DIMENSIONER OCH BETECKNINGAR SE LAMELL 3D
3 D



B	AVLOPPSLUFTARE UTGÅTT	TO	830829
A	VA-STAM + DIM	BLN	83-05-17
REV	ANT	REVIDERING	AVSER
RIKSBYGGEN PROJEKTERINGSKONTORET I MALMÖ STADIONGATAN 10 TEL 040-801 80 BOX 8057 200 41 MALMÖ		KÄVLINGE BÖGES HOLMSOMRÅDET KÄVLINGE 7 ÖVERVÅNING VVS-INSTALLATIONER	
A. GULLSTRAND B. LUNDBLAD MALMÖ 1981-02-20		ARBETSNUMMER 778010	SKALA 1:50 ETAPP V4:8